

# पावर सिस्टम ऑपरेशन कॉर्पोरेशन लिमिटेड

(पावरग्रिड की पूर्ण स्वामित्व प्राप्त सहायक कंपनी)

## POWER SYSTEM OPERATION CORPORATION LIMITED

(A wholly owned subsidiary of POWERGRID)



पंजीकृत एवं केन्द्रीय कार्यालय: बी-9, प्रथम तल, कुतुब इंस्टीट्यूशनल एरिया, कटवारिया सराय, नई दिल्ली-110 016  
Registered & Corporate Office : B - 9, 1st Floor, Qutub Institutional Area, Katwaria Sarai, New Delhi - 110 016  
Website : www.posoco.in, www.nldc.in, Tel: 011-26536832, 26524522, Fax: 011-26524525, 26536901

संदर्भ संख्या:-POSOCO/NLDC/GM/

दिनांक: 21.02.2014

सेवा में,

वितरण सूची के अनुसार

विषय:- निष्पादन रिपोर्ट - जनवरी 2014

महोदय,

आई०ई०जी०सी०-2010 के प्रावधान के अनुसार, - जनवरी 2014 माह की अखिल भारतीय प्रणाली की निष्पादन रिपोर्ट

धन्यवाद

भवदीय

एस. आर. नरसिंहन

(एस. आर. नरसिंहन)

उप महाप्रबंधक

(रा०भा०प्रे०के०)

संलग्नक: मासिक प्रणाली रिपोर्ट

## वितरण सूची

### Distribution List

1. सचिव, के.वि.नि.आ. तीसरा एवं चौथा तल, चंद्रलोक भवन, 36, जनपथ, नई दिल्ली - 110001  
Secretary, CERC, 3<sup>rd</sup> & 4<sup>th</sup> Floor, Chanderlok Building, 36, Janpath, New Delhi-110001
2. मुख्य अभियंता, (जी एम), के. वि. प्रा., सेवा भवन, आर. के. पुरम, नई दिल्ली - 110066  
Chief Engineer (GM), CEA, Sewa Bhavan, R.K.Puram, New Delhi-110066
3. सदस्य सचिव, ऊ. क्षे. वि. स., 18/ ए, शहीद जीत सिंह सनसनवाल मार्ग, नई दिल्ली - 110016  
Member Secretary, NRPC, 18/A, SJSS Marg, Katwaria Sarai, New Delhi-110016
4. सदस्य सचिव, प. क्षे. वि. स., एफ-3, एम आई डी सी क्षेत्र, अंधेरी, मुंबई - 400093  
Member Secretary, WRPC, F-3, MIDC Area, Andheri (East), Mumbai-400093
5. सदस्य सचिव, द. क्षे. वि. स., 29, रेस कोर्स क्रॉस रोड, बंगलुरु - 560009  
Member Secretary, SRPC, 29, Race Course Cross Road, Bangalore-560009
6. सदस्य सचिव, पू. क्षे. वि. स., 14, गोल्फ क्लब रोड, कोलकाता - 700033  
Member Secretary, ERPC, 14, Golf Club Road, Kolkata-700033
7. सदस्य सचिव, ऊ. पू. क्षे. वि. स., मेघालय राज्य आवसीय वित्त सहकारी समिति लिमिटेड भवन, नॉग्रिम हिल्स, शिलॉंग - 793003  
Member Secretary, NERPC, Meghalaya State Housing Finance Cooperative Society Ltd.  
Building, Nongrim Hills, Shillong -793003
8. महाप्रबंधक, पू. क्षे. भा. प्रे. के., 14, गोल्फ क्लब रोड, कोलकाता - 700033  
General Manager, ERLDC, 14, Golf Club Road, Kolkata-700033
9. महाप्रबंधक, प. क्षे. भा. प्रे. के., एफ-3, एम आई डी सी क्षेत्र, अंधेरी, मुंबई - 400093  
General Manager, WRLDC, F-3, MIDC Area, Andheri (East), Mumbai-400093
10. महाप्रबंधक, ऊ. क्षे. भा. प्रे. के., 18/ ए, शहीद जीत सिंह सनसनवाल मार्ग, नई दिल्ली - 110016  
General Manager, NRLDC, 18/A, SJSS Marg, Katwaria Sarai, New Delhi-110016
11. कार्यपालक निदेशक, द. क्षे. भा. प्रे. के., 29, रेस कोर्स क्रॉस रोड, बंगलुरु - 560009  
Executive Director, SRLDC, 29, Race Course Cross Road, Bangalore-560009
12. महाप्रबंधक, ऊ. पू. क्षे. भा. प्रे. के., डोंगतिह, लोअर नॉग्रह, लापलंग, शिलॉंग - 793006  
General Manager, NERLDC, Dongtiah, Lower Nongrah, Laplang, Shillong-793006



# POWER SYSTEM OPERATION CORPORATION LIMITED

(A wholly owned subsidiary of POWERGRID)

पावर सिस्टम ऑपरेशन कारपोरेशन लिमिटेड

NATIONAL LOAD DESPATCH CENTRE –राष्ट्रीय भार प्रेषण केन्द्र

मासिक ऑपरेशन रिपोर्ट

Monthly  
Operation Report



जनवरी 2014

पावर सिस्टम ऑपरेशन कॉर्पोरेशन लिमिटेड  
राष्ट्रीय भार प्रेषण केंद्र, नई दिल्ली

POWER SYSTEM OPERATION CORPORATION LTD  
NATIONAL LOAD DESPATCH CENTRE, NEW DELHI



माह जनवरी 2014 के लिए प्रचालन निष्पादन रिपोर्ट  
OPERATIONAL PERFORMANCE REPORT FOR THE  
MONTH OF JANUARY 2014

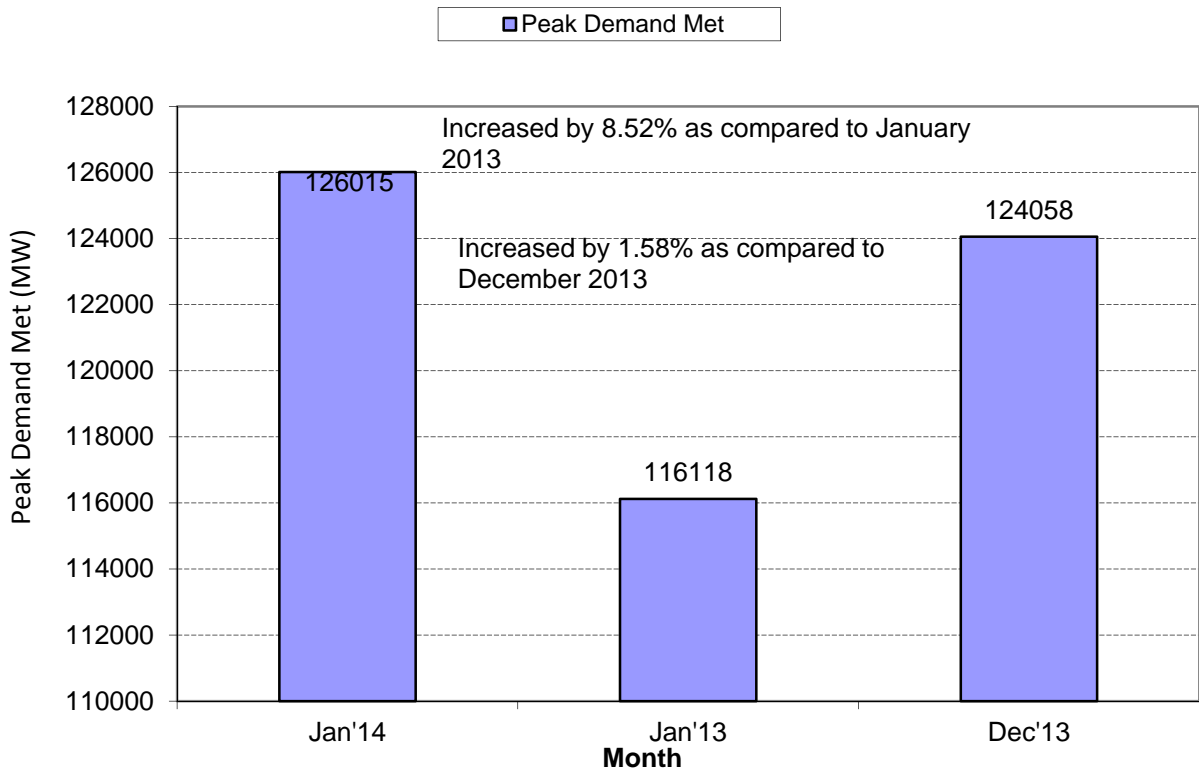
## पृष्ठसूची CONTENTS

1. माह जनवरी 2014 की सारांश रिपोर्ट SUMMARY OF REPORT FOR THE MONTH OF JAN' 2014	1-4
2. क्षेत्रवार स्थापित विद्युत क्षमता REGION WISE INSTALLED CAPACITY	5
3. राष्ट्रीय स्तर पर संध्यकालीन शिखर मांगपूर्ति PEAK DEMAND MET AT NATIONAL LEVEL	6-8
4. राष्ट्रीय स्तर पर विद्युत ऊर्जा खपत ENERGY CONSUMPTION AT NATIONAL LEVEL	9-10
5. फ्रिक्वेंसी रूपरेखा FREQUENCY PROFILE	11-12
6. राष्ट्रीय स्तर पर जल विद्युत ऊर्जा उत्पादन HYDRO GENERATION AT NATIONAL LEVEL	13-14
7. राष्ट्रीय स्तर पर पन विद्युत ऊर्जा उत्पादन WIND GENERATION AT NATIONAL LEVEL	15
8. ऊर्जा आपूर्ति की वास्तविक स्थिति ACTUAL POWER SUPPLY POSITION	16
9. शिखर मांग आवश्यकता एवं आपूर्ति की पिछले वर्ष के जनवरी माह से तुलना ENERGY REQUIREMENT & MET COMPARISON WITH JAN'2013	17
10. ऊर्जा आवश्यकता एवं आपूर्ति की पिछले वर्ष के जनवरी माह से तुलना PEAK DEMAND REQUIREMENT & MET COMPARISON WITH JAN'2013	18
11. क्षेत्रीय स्तर पर शिड्यूल एवं ड्रावल SCHEDULE & DRAWAL AT REGIONAL LEVEL	19
12. अंतर क्षेत्रीय विनिमय INTER-REGIONAL EXCHANGES	20
13. अंतर राष्ट्रीय विद्युत विनिमय INTER-NATIONAL EXCHANGES	21
14. एसटीओए (द्विपक्षीय एवं सामूहिक) एवं यू आई का ब्यौरा BILATERAL & COLLECTIVE SHORT-TERM OPEN ACCESS & UI DETAILS	22
15. पावर मार्केट की सूचना POWER MARKET INFORMATION	23-24

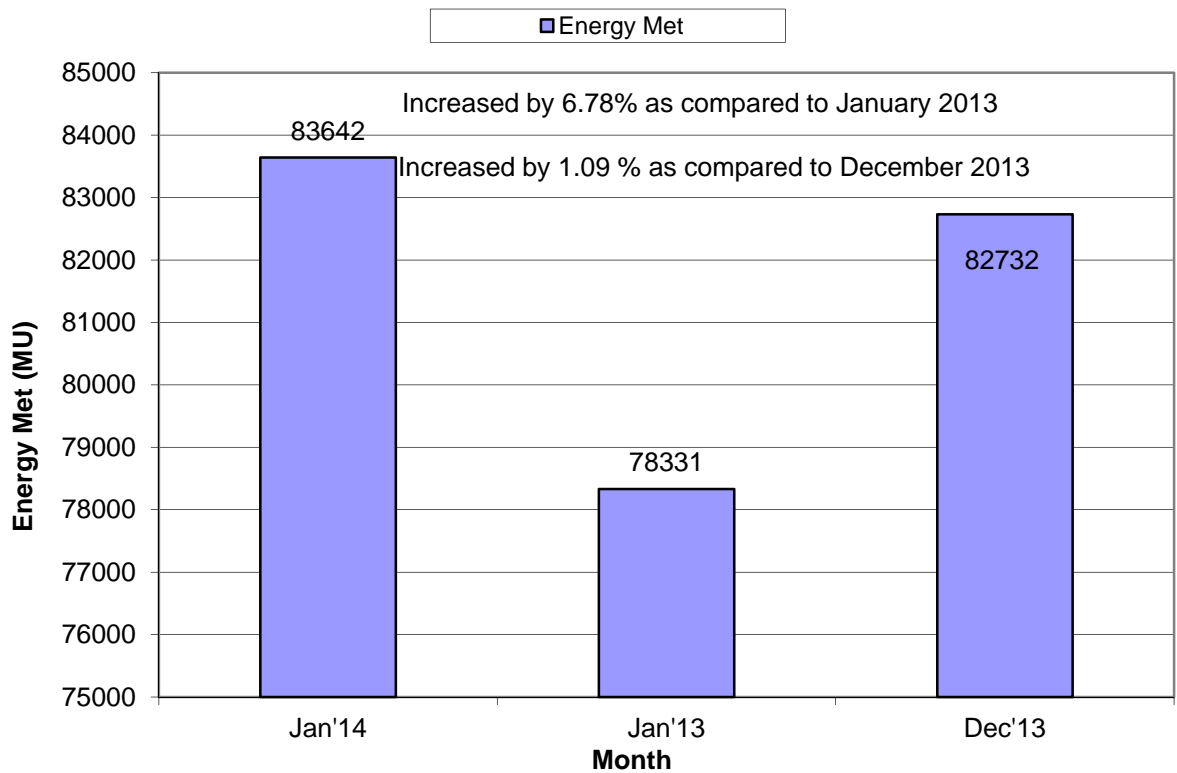
16. अक्षय ऊर्जा प्रमाण - पत्र प्रक्रिया RENEWABLE ENERGY CERTIFICATE MECHANISM	25-27
17. मुख्य घटनाये एवं डिसटरबेनसेज IMPORTANT EVENTS/DISTURBANCES	28-29
18. नये कमीशंड पारेषण तत्व NEW ELEMENTS COMMISSIONED	30
19. विभव रूपरेखा VOLTAGE PROFILE	31

# 1. SUMMARY OF REPORT FOR THE MONTH OF JANUARY 2014

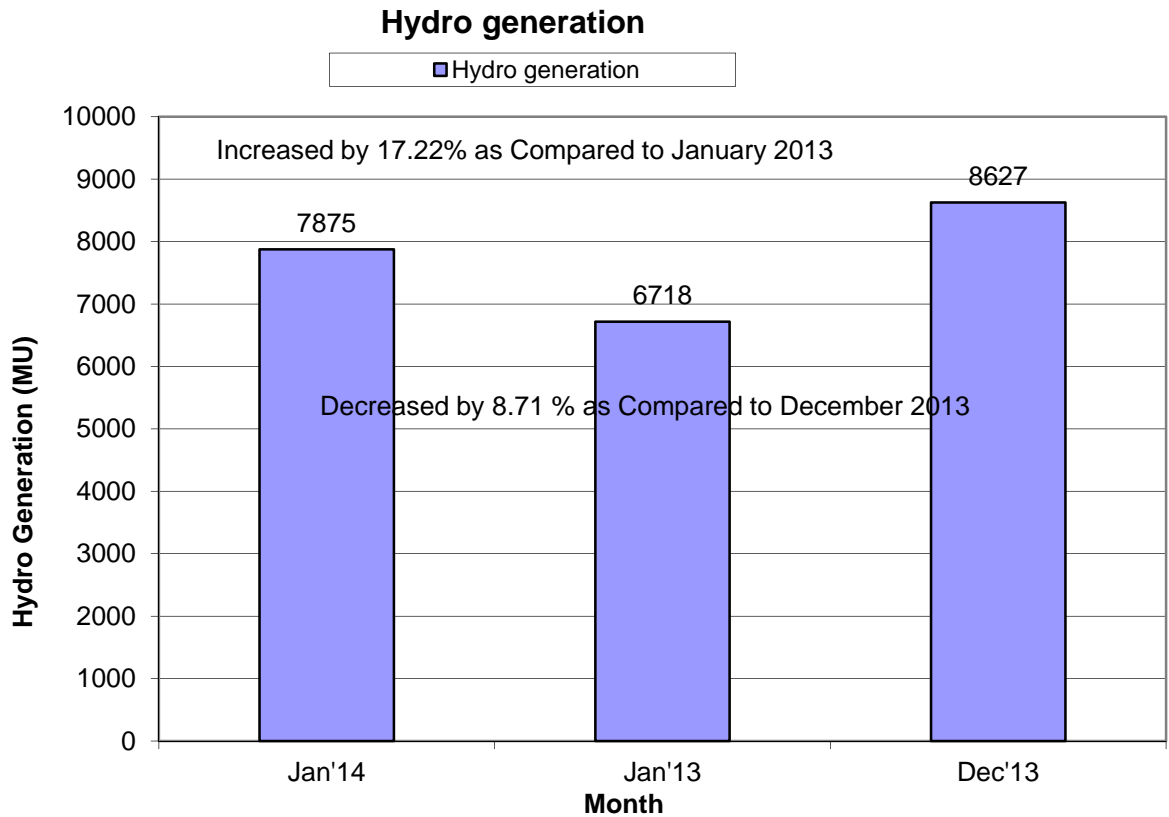
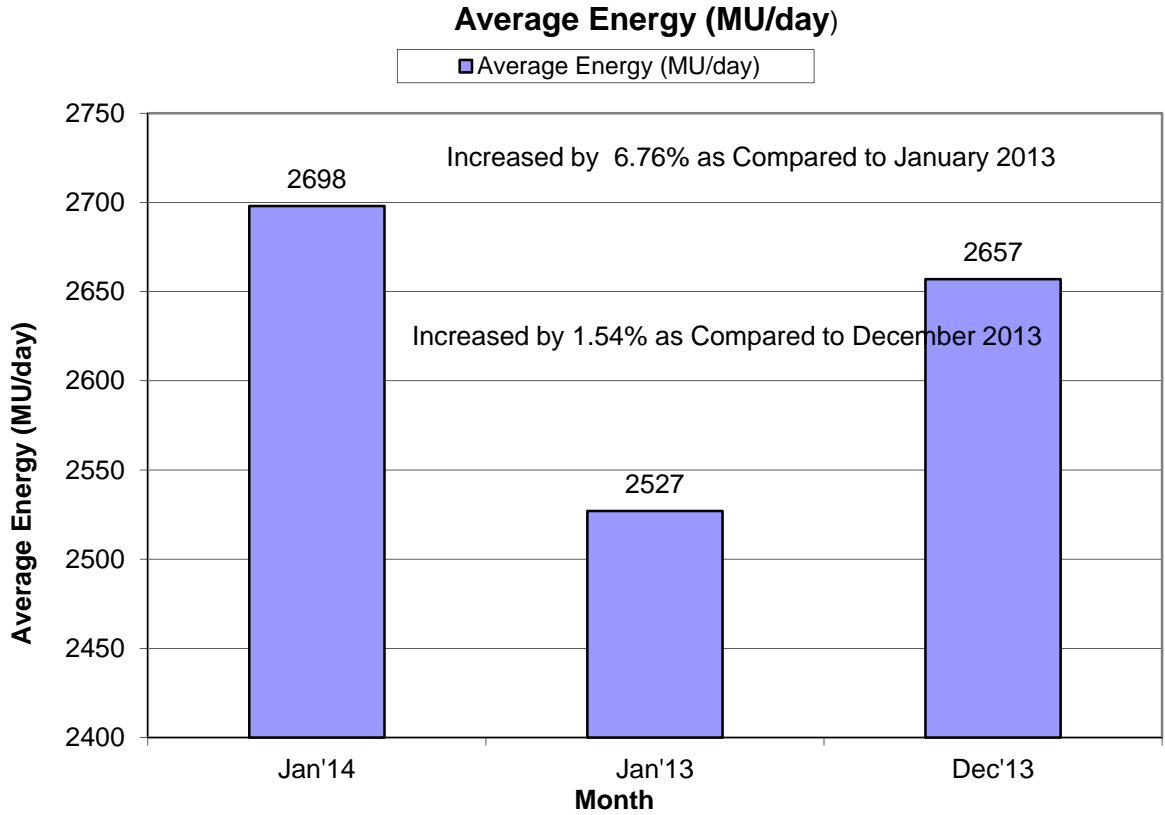
## Peak Demand Met



## Energy Met



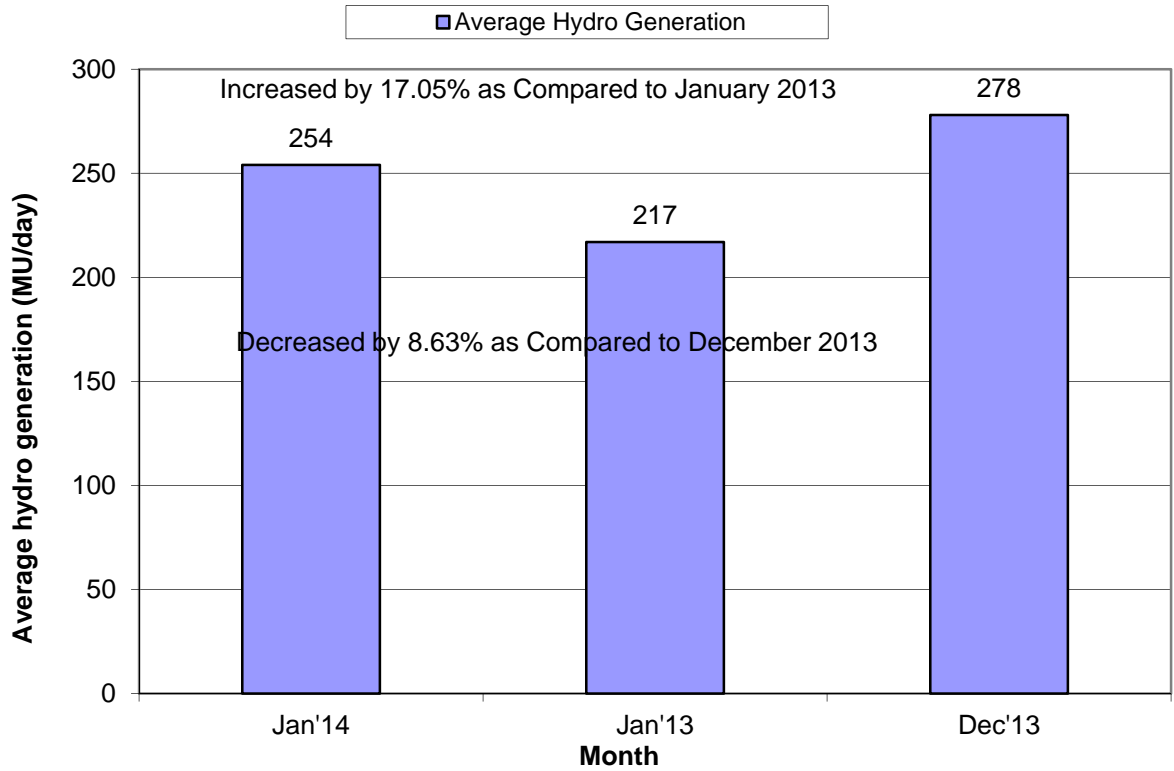
# 1. SUMMARY OF REPORT FOR THE MONTH OF JANUARY 2014



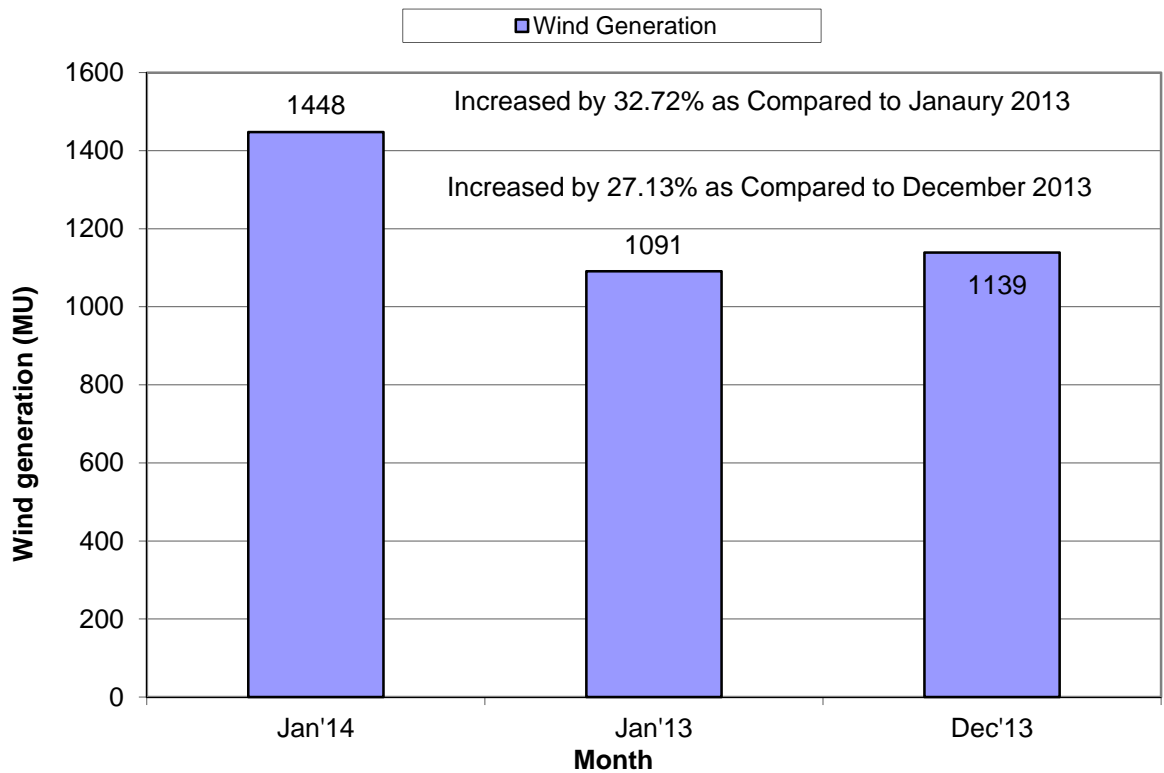


# 1. SUMMARY OF REPORT FOR THE MONTH OF JANUARY 2014

## Average Hydro Generation

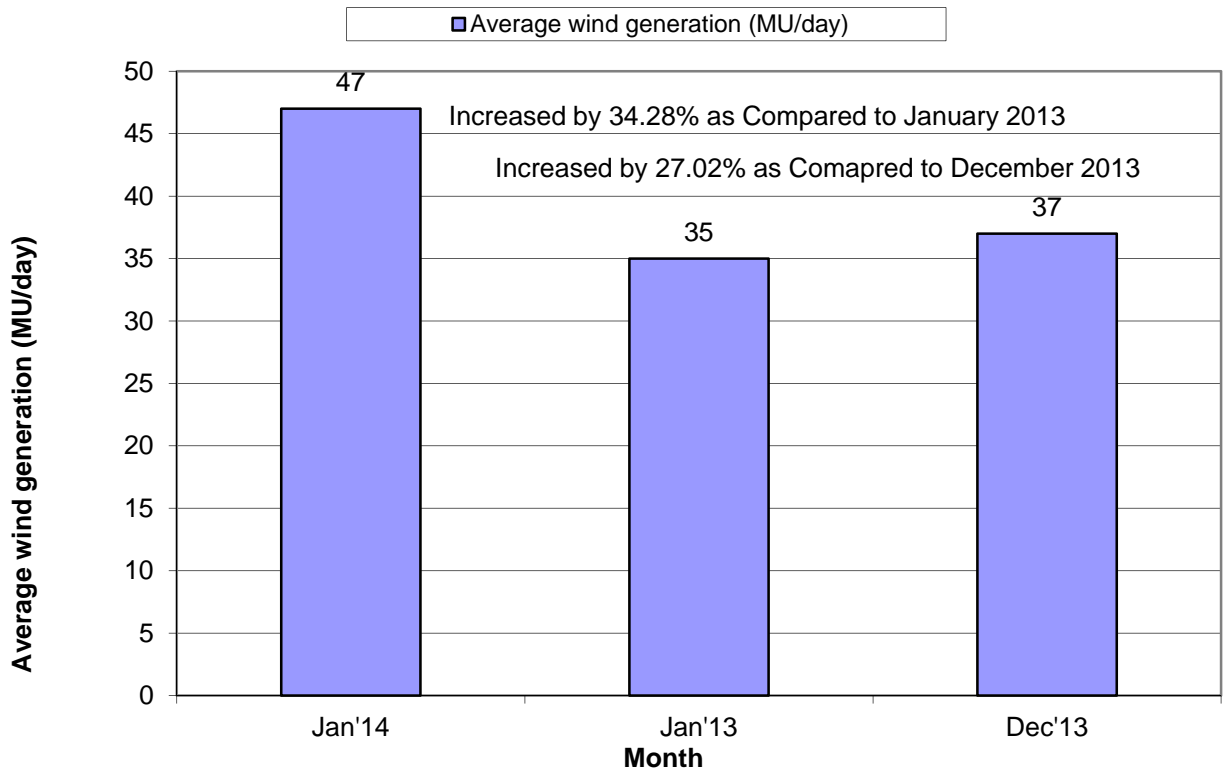


## Wind Generation

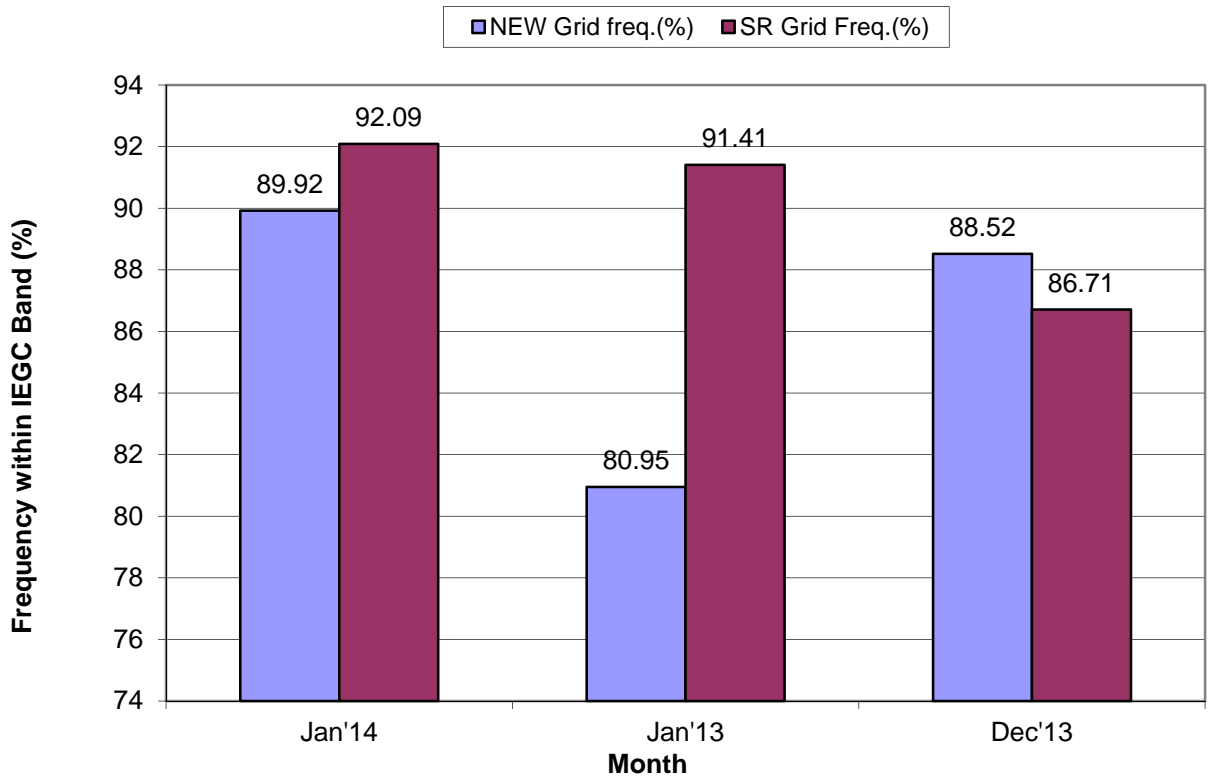


# 1. SUMMARY OF REPORT FOR THE MONTH OF JANUARY 2014

### Average wind generation (MU/day)



### Frequency within IEGC Band



## **2. ALL INDIA REGIONWISE INSTALLED CAPACITY**

As on 31.01.2014  
(All figures are in MW)

SL. NO.	REGION	THERMAL				NUCLEAR	HYDRO	R.E.S. @ (MNRE)	TOTAL
		COAL	GAS	DSL	TOTAL				
1	NORTHERN	35284	5031	13	40328	1620	15675	5730	63352
2	WESTERN	52900	8988	17	61905	1840	7448	9925	81118
3	SOUTHERN	25933	4963	939	31834	1320	11398	13127	57680
4	EASTERN	24728	190	17	24935	0	4113	417	29466
5	NORTH EASTERN	60	1209	143	1411	0	1242	253	2906
6	ISLANDS	0	0	70	70	0	0	10.35	80
<b>All India</b>		<b>138903</b>	<b>20381</b>	<b>1200</b>	<b>160484</b>	<b>4780</b>	<b>39875</b>	<b>29463</b>	<b>234602</b>

Remarks: Data taken from CEA website

**3. राष्ट्रीय स्तर पर संध्याकालीन शिखर विद्युत मांग पूर्ति  
PEAK DEMAND MET AT NATIONAL LEVEL**

माह:- जनवरी 2014

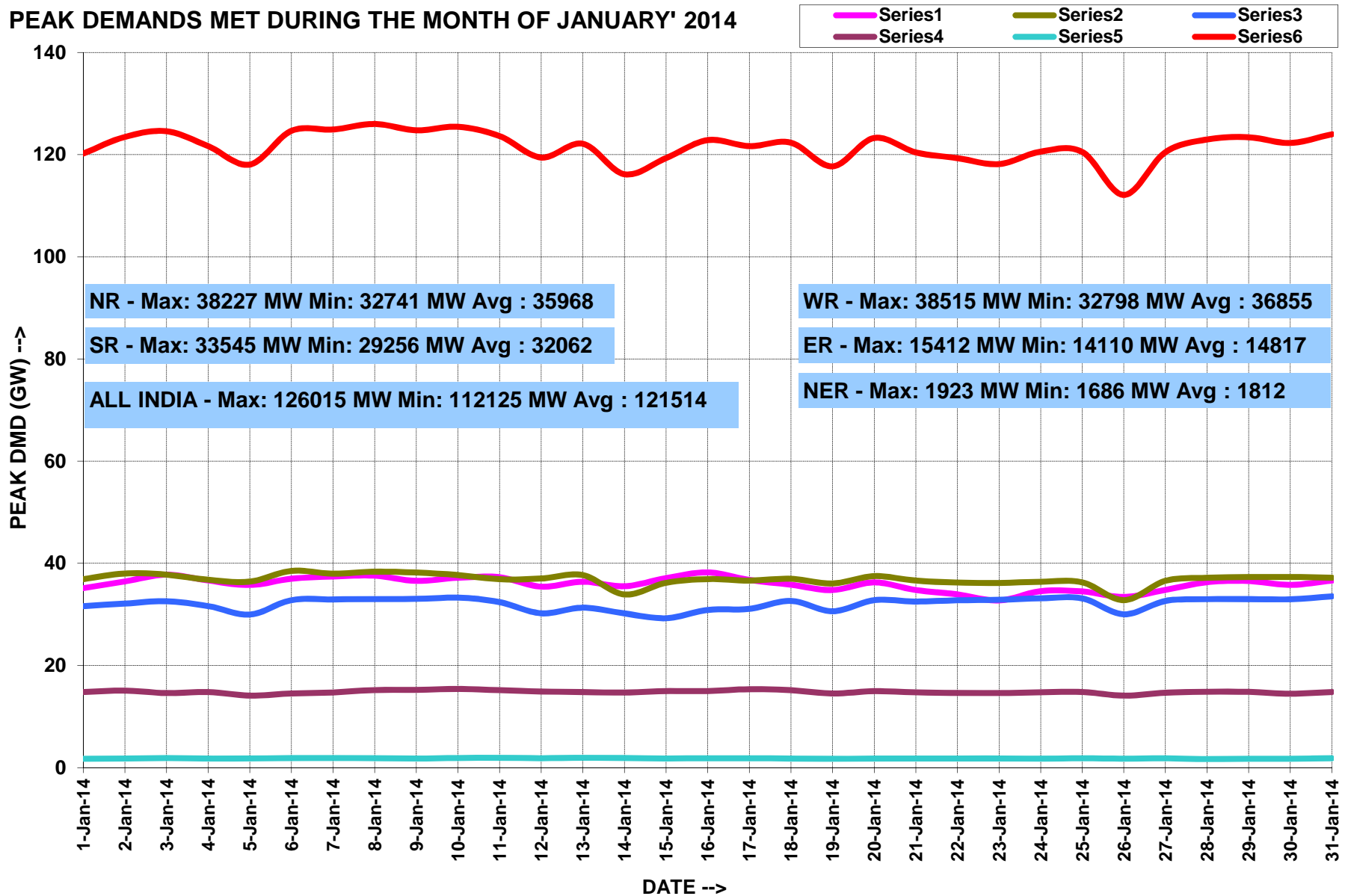
MONTH:- January 2014

सभी आंकड़े मेगावाट में All figures in MW

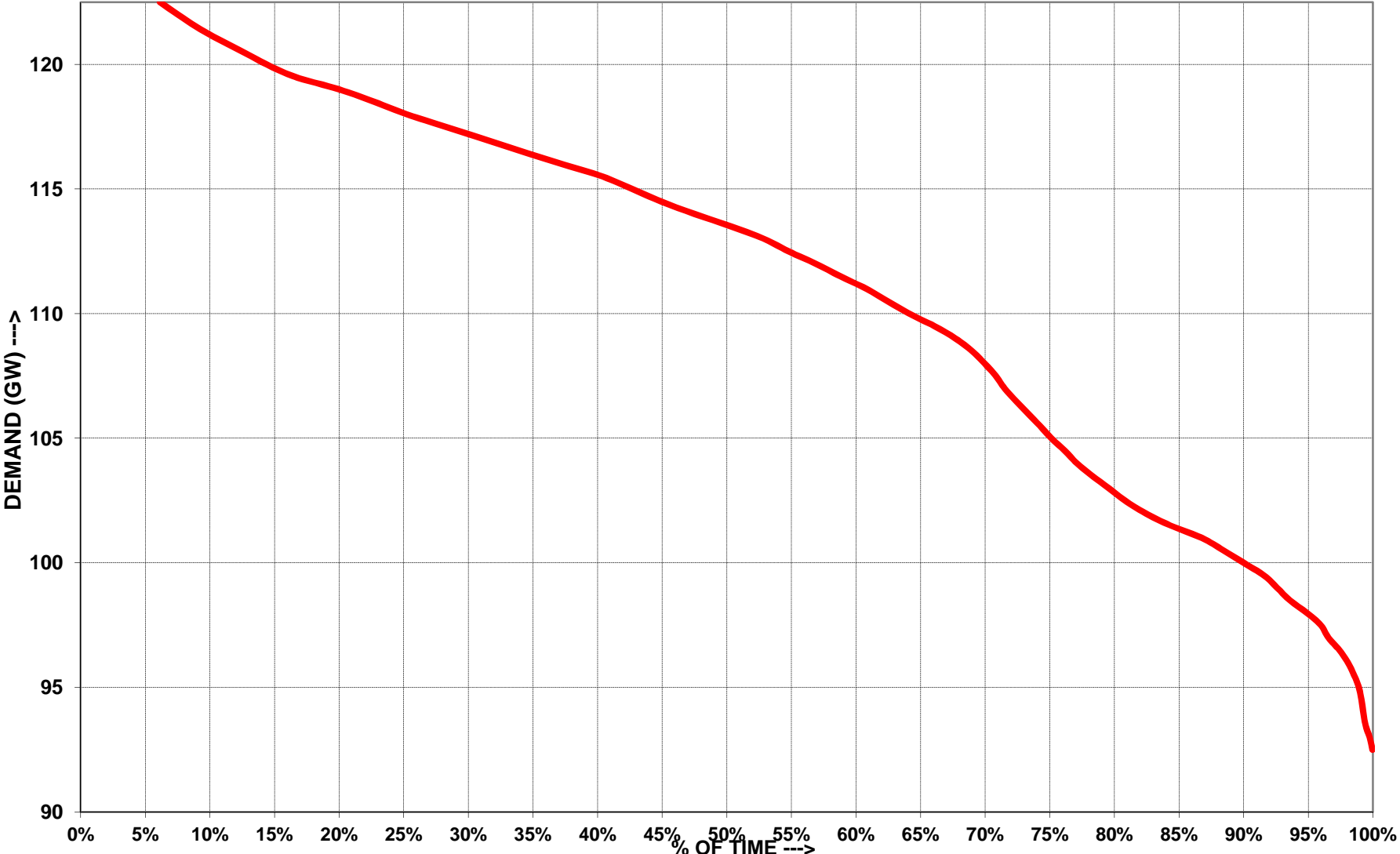
दिनांक Date	उत्तरी क्षे. NR	पश्चिमी क्षे. WR	दक्षिणी क्षे. SR	पूर्वी क्षे. ER	पूर्वोत्तर क्षे. NER	कुल TOTAL
01-Jan-14	35136	36914	31623	14794	1761	120228
02-Jan-14	36462	38019	32126	15083	1797	123487
03-Jan-14	37787	37776	32573	14592	1861	124589
04-Jan-14	36636	36784	31636	14804	1804	121664
05-Jan-14	35764	36419	29973	14118	1798	118072
06-Jan-14	36984	38515	32793	14518	1865	124675
07-Jan-14	37419	37986	32928	14724	1860	124917
08-Jan-14	37580	38358	33025	15199	1853	126015
09-Jan-14	36552	38203	33011	15223	1783	124772
10-Jan-14	37178	37704	33288	15412	1888	125470
11-Jan-14	37275	36899	32409	15154	1917	123654
12-Jan-14	35433	37022	30224	14915	1854	119448
13-Jan-14	36404	37696	31314	14805	1923	122142
14-Jan-14	35522	33904	30190	14688	1877	116181
15-Jan-14	37097	36187	29256	14993	1805	119338
16-Jan-14	38227	36917	30868	14986	1847	122845
17-Jan-14	36750	36629	31083	15362	1847	121671
18-Jan-14	35809	36970	32647	15154	1775	122355
19-Jan-14	34775	36066	30621	14529	1734	117725
20-Jan-14	36273	37489	32774	14971	1772	123279
21-Jan-14	34771	36625	32519	14749	1791	120455
22-Jan-14	33916	36224	32770	14637	1782	119329
23-Jan-14	32741	36164	32865	14607	1789	118166
24-Jan-14	34547	36388	33146	14757	1763	120601
25-Jan-14	34496	36276	33132	14804	1836	120544
26-Jan-14	33428	32798	30029	14110	1760	112125
27-Jan-14	34806	36580	32638	14655	1825	120504
28-Jan-14	36311	37168	32959	14849	1686	122973
29-Jan-14	36517	37315	33002	14828	1752	123414
30-Jan-14	35787	37331	32959	14476	1747	122300
31-Jan-14	36638	37179	33545	14817	1827	124006
<b>उच्चतम MAXIMUM</b>	38227	38515	33545	15412	1923	126015
<b>निम्नतम MINIMUM</b>	32741	32798	29256	14110	1686	112125
<b>औसत AVERAGE</b>	35968	36855	32062	14817	1812	121514
<b>अब तक का उच्चतम All Time Max.</b>	42255	40699	33602	16115	2013	128251
<b>दिनांक Date</b>	14.09.13	20.10.12	28.08.13	23.07.13	11.10.13	11.09.13

नोट : सभी आंकड़े 1900 बजे की मांगपूर्ति पर आधारित है । Note: The above figures corresponds to value at 1900 Hrs

# PEAK DEMANDS MET DURING THE MONTH OF JANUARY' 2014



# ALL INDIA LOAD DURATION CURVE FOR JANUARY' 2014



## 4. राष्ट्रीय स्तर पर विद्युत ऊर्जा आपूर्ति ENERGY MET AT NATIONAL LEVEL

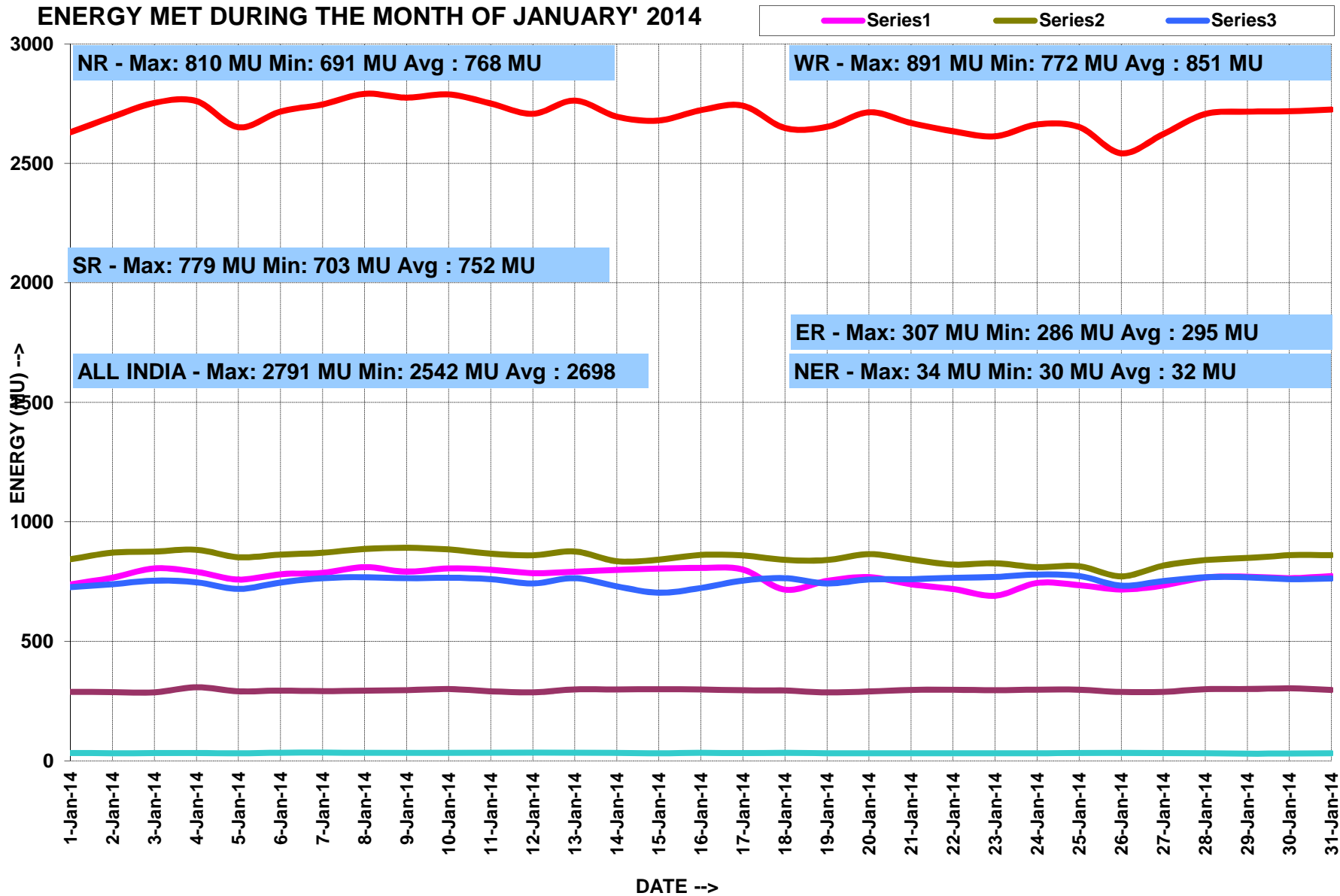
माह:- जनवरी 2014

MONTH:- January 2014

सभी आंकड़े मिलियन यूनिट में All figures in MU

दिनांक Date	उत्तरी क्षे. NR	पश्चिमी क्षे. WR	दक्षिणी क्षे. SR	पूर्वी क्षे. ER	पूर्वोत्तर क्षे. NER	कुल TOTAL
01-Jan-14	738	843	727	289	33	2630
02-Jan-14	766	871	739	287	32	2694
03-Jan-14	805	875	754	286	32	2753
04-Jan-14	791	883	747	307	33	2760
05-Jan-14	758	852	719	291	31	2651
06-Jan-14	780	863	746	294	34	2717
07-Jan-14	786	870	764	292	34	2747
08-Jan-14	810	886	768	293	33	2791
09-Jan-14	791	891	764	296	33	2775
10-Jan-14	805	884	766	300	33	2789
11-Jan-14	800	867	760	291	34	2751
12-Jan-14	785	860	742	286	34	2707
13-Jan-14	791	876	764	299	33	2763
14-Jan-14	799	835	730	299	33	2696
15-Jan-14	804	842	703	299	32	2679
16-Jan-14	807	861	723	298	33	2723
17-Jan-14	800	859	754	295	33	2741
18-Jan-14	716	841	764	294	33	2648
19-Jan-14	753	840	742	286	32	2653
20-Jan-14	768	865	759	290	32	2714
21-Jan-14	739	843	760	297	31	2669
22-Jan-14	719	821	766	297	31	2634
23-Jan-14	691	827	769	295	32	2613
24-Jan-14	744	810	779	298	32	2662
25-Jan-14	735	814	773	297	33	2652
26-Jan-14	717	772	733	288	33	2542
27-Jan-14	734	816	752	288	32	2622
28-Jan-14	767	840	768	300	32	2707
29-Jan-14	771	848	768	300	30	2716
30-Jan-14	764	860	760	303	31	2718
31-Jan-14	773	861	763	297	32	2725
<b>कुल TOTAL</b>	<b>23806</b>	<b>26377</b>	<b>23326</b>	<b>9131</b>	<b>1002</b>	<b>83642</b>
<b>उच्चतम MAXIMUM</b>	<b>810</b>	<b>891</b>	<b>779</b>	<b>307</b>	<b>34</b>	<b>2791</b>
<b>निम्नतम MINIMUM</b>	<b>691</b>	<b>772</b>	<b>703</b>	<b>286</b>	<b>30</b>	<b>2542</b>
<b>औसत AVERAGE</b>	<b>768</b>	<b>851</b>	<b>752</b>	<b>295</b>	<b>32</b>	<b>2698</b>
<b>अब तक का उच्चतम All Time Max.</b>	<b>969</b>	<b>913</b>	<b>779</b>	<b>338</b>	<b>38</b>	<b>2893</b>
<b>दिनांक Date</b>	<b>12.09.13</b>	<b>02.12.13</b>	<b>24.01.14</b>	<b>18.07.13</b>	<b>22.09.13</b>	<b>05.09.13</b>

# ENERGY MET DURING THE MONTH OF JANUARY' 2014





**5. जनवरी 2014 के लिए आवृत्ति रूपरेखा FREQUENCY PROFILE FOR JAN' 2014**

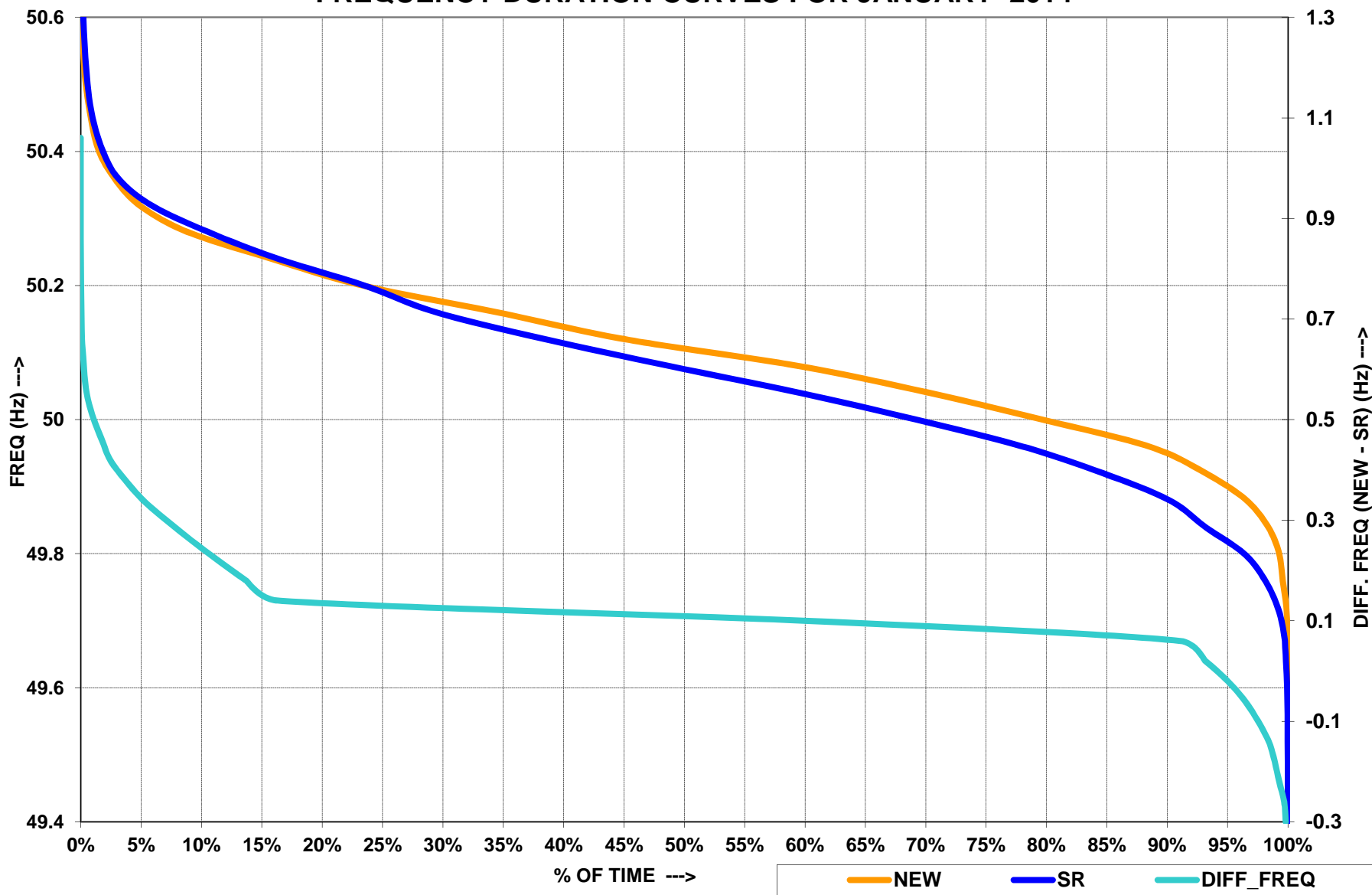
**दक्षिणी क्षेत्रीय ग्रिड SR GRID**

फ्रिक्वेंसी रूपरेखा (Hz)		<49.0	49.0-49.7	<49.7	49.7-50.2	>50.2	उच्चतम फ्रिक्वेंसी	निम्नतम फ्रिक्वेंसी	औसत फ्रिक्वेंसी
% समय	Apr-13	0.00	12.00	12.00	86.1	1.91	50.81	49.27	49.84
	May-13	0.00	8.14	8.14	86.92	4.94	50.79	49.01	49.90
	Jun-13	0.01	3.59	3.60	88.14	8.26	50.71	48.84	49.97
	Jul-13	0.01	2.07	2.08	88.34	9.58	50.72	49.93	50.00
	Aug-13	0.00	2.60	2.60	84.36	13.04	50.62	49.01	50.03
	Sep-13	0.00	3.14	3.14	86.42	10.44	50.61	49.21	50.00
	Oct-13	0.00	3.50	3.50	90.3	6.20	50.53	49.2	49.97
	Nov-13	0.00	1.57	1.57	90.35	8.08	50.61	49.24	50.02
	Dec-13	0.00	1.34	1.34	86.71	11.95	50.73	49.44	50.03
	Jan-14	0.00	1.55	1.55	92.09	6.36	50.65	49.27	50.00

**एन - ई - डब्ल्यू ग्रिड NEW GRID**

फ्रिक्वेंसी रूपरेखा (Hz)		<49.0	49.0-49.7	<49.7	49.7-50.2	>50.2	उच्चतम फ्रिक्वेंसी	निम्नतम फ्रिक्वेंसी	औसत फ्रिक्वेंसी
% समय	Apr-13	0.00	3.24	3.24	89.8	7.00	50.67	49.33	50.03
	May-13	0.00	1.00	0.96	87.05	11.99	50.94	49.25	50.05
	Jun-13	0.00	1.60	1.60	80.85	17.55	50.77	49.05	50.07
	Jul-13	0.00	0.50	0.50	84.74	14.76	50.63	49.02	50.07
	Aug-13	0.00	0.72	0.72	75.17	24.11	50.77	49.31	50.11
	Sep-13	0.00	1.51	1.51	89.24	9.25	50.62	49.21	50.02
	Oct-13	0.00	1.01	1.01	89.19	9.80	50.63	49.28	50.03
	Nov-13	0.00	1.27	1.27	90.89	7.84	50.51	49.48	50.01
	Dec-13	0.00	1.92	1.92	88.52	9.56	50.69	49.33	50.02
	Jan-14	0.00	0.62	0.62	89.92	9.46	50.67	49.4	50.03

# FREQUENCY DURATION CURVES FOR JANUARY' 2014



**6.राष्ट्रीय स्तर पर जल विद्युत उत्पादन  
HYDRO GENERATION AT NATIONAL LEVEL**

माह:- जनवरी 2014

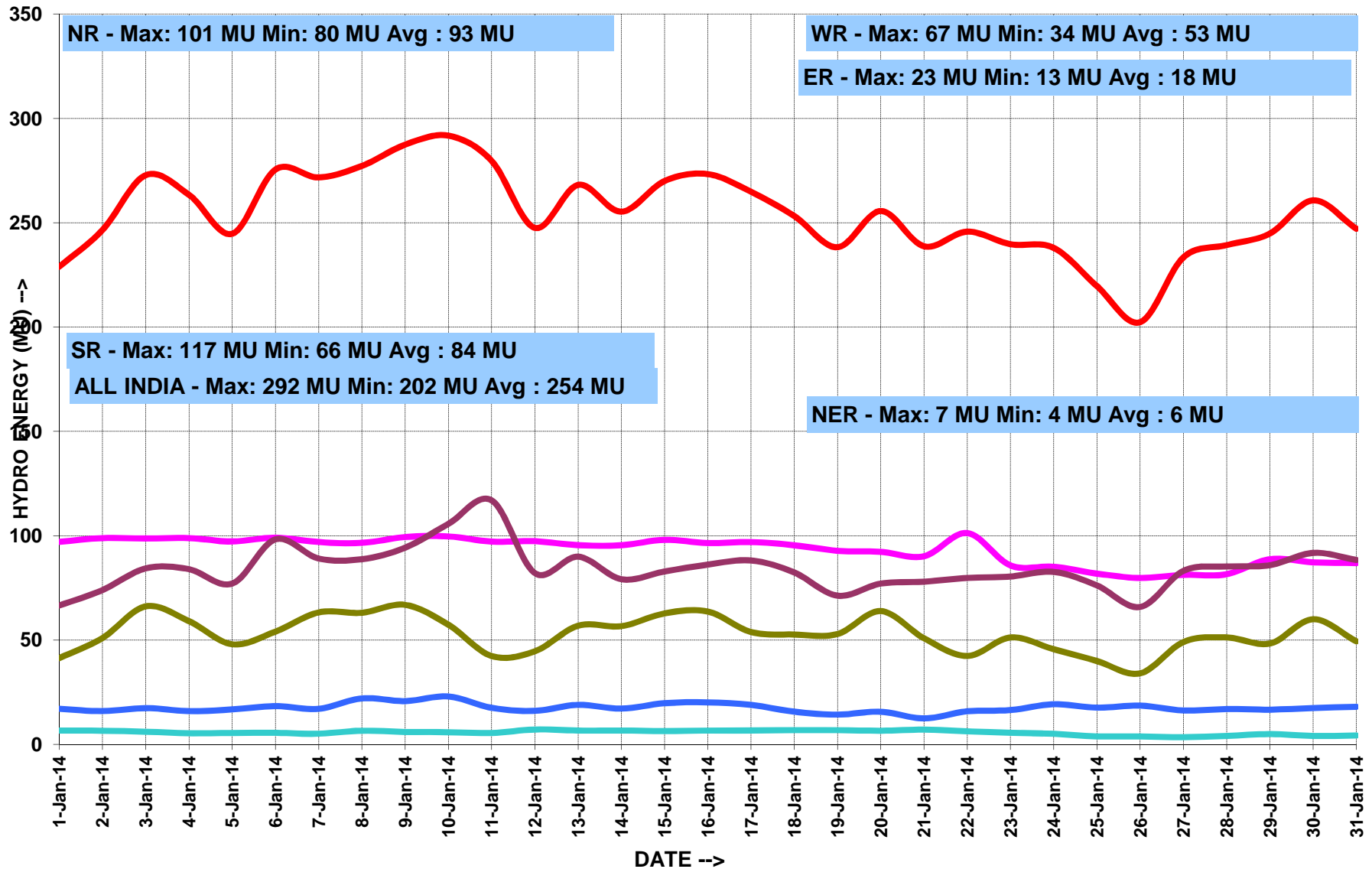
MONTH:- January 2014

सभी आंकड़े मिलियन यूनिट में All figures in MU

दिनांक Date	ऊत्तरी क्षे. NR	पश्चिमी क्षे. WR	दक्षिणी क्षे. SR	पूर्वी क्षे. ER	पूर्वोत्तर क्षे. NER	कुल TOTAL
01-Jan-14	97	41	67	17	7	229
02-Jan-14	99	51	74	16	7	247
03-Jan-14	99	66	84	17	6	273
04-Jan-14	99	59	84	16	5	263
05-Jan-14	97	48	77	17	6	245
06-Jan-14	99	54	98	18	6	276
07-Jan-14	97	63	89	17	5	272
08-Jan-14	97	63	89	22	7	277
09-Jan-14	99	67	94	21	6	287
10-Jan-14	100	57	106	23	6	292
11-Jan-14	97	42	117	18	6	280
12-Jan-14	97	45	82	16	7	248
13-Jan-14	96	57	90	19	7	268
14-Jan-14	96	57	79	17	7	255
15-Jan-14	98	63	83	20	6	270
16-Jan-14	97	64	86	20	7	273
17-Jan-14	97	54	88	19	7	265
18-Jan-14	96	53	82	16	7	253
19-Jan-14	93	53	71	14	7	238
20-Jan-14	92	64	77	16	7	256
21-Jan-14	90	51	78	13	7	239
22-Jan-14	101	42	80	16	6	246
23-Jan-14	86	51	81	17	6	240
24-Jan-14	85	46	83	19	5	238
25-Jan-14	82	40	76	18	4	220
26-Jan-14	80	34	66	19	4	202
27-Jan-14	81	49	83	16	4	233
28-Jan-14	82	51	85	17	4	239
29-Jan-14	89	48	86	17	5	245
30-Jan-14	87	60	92	18	4	261
31-Jan-14	87	49	88	18	4	247
<b>कुल TOTAL</b>	2891	1644	2616	545	179	7875
<b>उच्चतम MAXIMUM</b>	101	67	117	23	7	292
<b>निम्नतम MINIMUM</b>	80	34	66	13	4	202
<b>औसत AVERAGE</b>	93	53	84	18	6	254
<b>अब तक का उच्चतम All Time Max.</b>	319	142	202	91	27	712
<b>दिनांक Date</b>	22.08.13	29.09.11	08.08.13	07.09.13	14.09.10	27.08.13

# HYDRO ENERGY DURING THE MONTH OF JANUARY' 2014

NR WR SR ER NER INDIA



**7. राष्ट्रीय स्तर पर पवन ऊर्जा उत्पादन  
WIND GENERATION AT NATIONAL LEVEL**

माह:- जनवरी 2014

MONTH:- January 2014

सभी आंकड़े मिलियन यूनिट में All figures in MU

दिनांक Date	ऊत्तरी क्षे. NR	पश्चिमी क्षे. WR	दक्षिणी क्षे. SR	पूर्वी क्षे. ER	पूर्वोत्तर क्षे. NER	कुल TOTAL
01-Jan-14	14.8	39.4	27.5			81.7
02-Jan-14	15.4	29.9	21.4			66.7
03-Jan-14	5.5	14.1	19.7			39.3
04-Jan-14	1.0	11.5	15.2			27.7
05-Jan-14	1.0	7.9	11.2			20.1
06-Jan-14	1.6	16.3	7.6			25.5
07-Jan-14	6.1	22.9	22.1			51.1
08-Jan-14	14.1	17.0	23.0			54.1
09-Jan-14	10.1	20.7	18.4			49.2
10-Jan-14	10.1	22.1	16.6			48.8
11-Jan-14	10.1	35.1	12.7			57.9
12-Jan-14	4.9	32.4	12.6			49.9
13-Jan-14	5.5	18.5	16.9			40.9
14-Jan-14	6.7	14.9	16.3			37.9
15-Jan-14	4.9	16.4	13.9			35.2
16-Jan-14	2.3	15.1	14.4			31.8
17-Jan-14	5.2	21.2	15.9			42.3
18-Jan-14	5.2	14.0	17.4			36.6
19-Jan-14	14.1	27.6	19.8			61.5
20-Jan-14	8.4	21.1	36.9			66.4
21-Jan-14	7.6	15.5	30.8			53.9
22-Jan-14	5.5	17.1	22.6			45.2
23-Jan-14	9.7	17.1	17.0			43.8
24-Jan-14	7.0	22.6	16.2			45.8
25-Jan-14	4.7	26.7	23.5			54.9
26-Jan-14	4.2	25.5	25.9			55.6
27-Jan-14	3.9	28.7	37.3			69.9
28-Jan-14	5.6	14.5	23.4			43.5
29-Jan-14	1.0	7.7	21.3			30.0
30-Jan-14	4.4	10.1	22.4			36.9
31-Jan-14	4.8	13.9	25.6			44.3
<b>कुल TOTAL</b>	<b>205</b>	<b>617</b>	<b>626</b>	<b>...</b>	<b>...</b>	<b>1448</b>
<b>उच्चतम MAXIMUM</b>	<b>15</b>	<b>39</b>	<b>37</b>	<b>...</b>	<b>...</b>	<b>82</b>
<b>निम्नतम MINIMUM</b>	<b>1</b>	<b>8</b>	<b>8</b>	<b>...</b>	<b>...</b>	<b>20</b>
<b>औसत AVERAGE</b>	<b>7</b>	<b>20</b>	<b>20</b>	<b>...</b>	<b>...</b>	<b>47</b>
<b>अब तक का उच्चतम All Time Max.</b>	<b>34.9</b>	<b>83.5</b>	<b>114.8</b>	<b>...</b>	<b>...</b>	<b>223.8</b>
<b>दिनांक Date</b>	<b>12.06.12</b>	<b>03.08.12</b>	<b>14.06.13</b>	<b>...</b>	<b>...</b>	<b>03.08.12</b>

**8. ACTUAL POWER SUPPLY POSITION - JANUARY 2014**

REGION	STATE	Requirement/Availability in MU/DAY			Requirement/Availability in MU				Peak Demand/Peak Met in MW			
		Requirement	Energy met	Surplus(+)/ Deficit(-)	Requirement	Energy met	Surplus(+)/ Deficit(-)	% Shortage	Requirement	Peak Demand	Surplus(+)/ Deficit(-)	% Shortage
NR	Chandigarh	5	4	-2	169	116	-53	-31.2	232	232	0	0.0
	Delhi	65	65	0	2022	2021	-1	-0.1	4000	4000	0	0.0
	Haryana	104	104	0	3225	3210	-15	-0.5	6043	6043	0	0.0
	H.P.	25	25	0	765	765	0	0.0	1392	1392	0	0.0
	J&K	48	38	-10	1492	1193	-299	-20.0	2490	1991	-499	-20.0
	Punjab	88	88	0	2738	2737	-1	0.0	5329	5329	0	0.0
	Rajasthan	187	187	0	5801	5797	-4	-0.1	9977	9936	-41	-0.4
	U.P.	256	222	-34	7928	6882	-1046	-13.2	12885	10950	-1935	-15.0
	Uttarakhand	34	33	0	1046	1031	-15	-1.4	1794	1794	0	0.0
	NFF/Railway	2	2	0	65	65	0	0.0	96	96	0	0.0
	<b>TOTAL</b>	<b>815</b>	<b>769</b>	<b>-45</b>	<b>25250</b>	<b>23847</b>	<b>-1403</b>	<b>-5.6</b>	<b>40300</b>	<b>38227</b>	<b>-2073</b>	<b>-5.1</b>
WR	Gujarat	235	235	0	7280	7278	-2	0.0	11501	11472	-29	-0.3
	Madhya Pradesh	160	160	0	4961	4973	12	0.2	9445	9334	-111	-1.2
	Chhattisgarh	65	65	0	2022	2016	-6	-0.3	3183	3151	-32	-1.0
	Maharashtra	371	361	-11	11511	11181	-330	-2.9	18928	17901	-1027	-5.4
	Goa	8	8	0	234	234	0	0.0	433	433	0	0.0
	D&D	6	6	0	177	177	0	0.0	258	258	0	0.0
	DNH	15	15	0	457	456	-1	-0.2	654	654	0	0.0
	ESIL	7	7	0	209	209	0	-0.2	424	424	0	0.0
	<b>TOTAL</b>	<b>862</b>	<b>851</b>	<b>-11</b>	<b>26708</b>	<b>26369</b>	<b>-339</b>	<b>-1.3</b>	<b>43092</b>	<b>41715</b>	<b>-1377</b>	<b>-3.2</b>
SR	AP-TRANSCO	271	261	-10	8405	8094	-311	-3.7	12358	12349	-9	-0.1
	KPTCL	192	180	-11	5945	5590	-355	-6.0	9747	9055	-692	-7.1
	KSEB	60	59	-1	1847	1825	-22	-1.2	3484	3342	-142	-4.1
	TNEB	252	247	-6	7821	7645	-176	-2.3	13475	12799	-676	-5.0
	PONDICHERRY	6	6	0	171	171	0	0.0	318	317	-1	-0.3
	<b>TOTAL</b>	<b>780</b>	<b>752</b>	<b>-28</b>	<b>24188</b>	<b>23324</b>	<b>-864</b>	<b>-3.6</b>	<b>37736</b>	<b>35024</b>	<b>-2712</b>	<b>-7.2</b>
ER	Bihar	41	42	1	1275	1295	20	1.6	2490	2152	-338	-13.6
	JSEB	23	21	-2	725	659	-66	-9.1	1220	1046	-174	-14.3
	DVC	55	58	3	1710	1794	84	4.9	2755	2727	-28	-1.0
	Odisha	75	67	-8	2320	2065	-255	-11.0	3650	3702	52	1.4
	West Bengal	110	112	2	3400	3472	72	2.1	6473	6459	-14	-0.2
	<b>TOTAL</b>	<b>304</b>	<b>300</b>	<b>-5</b>	<b>9430</b>	<b>9285</b>	<b>-145</b>	<b>-1.5</b>	<b>16217</b>	<b>16105</b>	<b>-112</b>	<b>-0.7</b>
NER	Arunachal Pradesh	2	2	0	50	47	-3	-5.2	118	116	-2	-1.6
	Assam	20	18	-1	612	572	-41	-6.6	1089	1079	-10	-1.0
	Manipur	2	2	0	52	48	-4	-7.4	129	129	0	-0.3
	MeSEB	6	5	-1	180	157	-22	-12.3	343	330	-13	-3.7
	Mizoram	1	1	0	42	39	-2	-5.2	84	82	-2	-2.5
	Nagaland	2	2	0	51	49	-2	-4.2	107	106	-1	-0.5
	Tripura	3	3	0	93	92	-1	-1.5	201	201	0	0.1
	<b>TOTAL</b>	<b>35</b>	<b>32</b>	<b>-2</b>	<b>1079</b>	<b>1004</b>	<b>-75</b>	<b>-6.9</b>	<b>2071</b>	<b>2043</b>	<b>-28</b>	<b>-1.4</b>
<b>ALL INDIA</b>		<b>2795</b>	<b>2698</b>	<b>-91</b>	<b>86655</b>	<b>83642</b>	<b>-2826</b>	<b>-3.5</b>	<b>139416</b>	<b>126015</b>	<b>-13401</b>	<b>-9.6</b>

### 9. ENERGY COMPARISON OF JANUARY 2014 Vs JANUARY 2013

REGION	STATE	Energy Requirement (MU)					Energy Met (MU)				
		Jan-13	Jan-14	Difference	% Change	Average for Jan-14	Jan-13	Jan-14	Difference	% Change	Average for Jan-14
NR	Chandigarh	123	169	46	37	5.4	123	116	-7	-6	3.7
	Delhi	1994	2022	29	1	65.2	1992	2021	29	1	65.2
	Haryana	3117	3225	108	3	104.0	3033	3210	177	6	103.6
	H.P.	750	765	15	2	24.7	730	765	35	5	24.7
	J&K	1502	1492	-10	-1	48.1	1126	1193	67	6	38.5
	Punjab	2992	2738	-254	-9	88.3	2876	2737	-140	-5	88.3
	Rajasthan	5372	5801	429	8	187.1	5307	5797	490	9	187.0
	U.P.	8098	7928	-170	-2	255.7	6428	6882	453	7	222.0
	Uttarakhand	1008	1046	38	4	33.7	926	1031	105	11	33.3
	NFF/Railway	64	65	1	1	2.1	64	65	1	1	2.1
	<b>TOTAL</b>	<b>25019</b>	<b>25250</b>	<b>231</b>	<b>1</b>	<b>814.5</b>	<b>22606</b>	<b>23847</b>	<b>1241</b>	<b>5</b>	<b>769.3</b>
WR	Gujarat	7160	7280	120	2	234.8	7146	7278	132	2	234.8
	Madhya Pradesh	5730	4961	-769	-13	160.0	5174	4973	-201	-4	160.4
	Chhattisgarh	1961	2022	61	3	65.2	1928	2016	88	5	65.0
	Maharashtra	10593	11511	918	9	371.3	10336	11181	845	8	360.7
	Goa	212	234	22	10	7.5	210	234	24	11	7.5
	D&D	185	177	-8	-4	5.7	171	177	6	3	5.7
	DNH	415	457	42	10	14.7	414	456	42	10	14.7
	ESIL		209			6.8		209			6.7
	<b>TOTAL</b>	<b>26257</b>	<b>26708</b>	<b>452</b>	<b>2</b>	<b>861.6</b>	<b>25381</b>	<b>26369</b>	<b>988</b>	<b>4</b>	<b>850.6</b>
SR	AP-TRANSCO	8965	8405	-560	-6	271.1	7265	8094	829	11	261.1
	KPTCL	6026	5945	-81	-1	191.8	5155	5590	435	8	180.3
	KSEB	1766	1847	81	5	59.6	1673	1825	152	9	58.9
	TNEB	7840	7821	-19	0	252.3	6648	7645	997	15	246.6
	PONDY	175	171	-4	-2	5.5	175	171	-4	-2	5.5
		<b>TOTAL</b>	<b>24771</b>	<b>24188</b>	<b>-583</b>	<b>-2</b>	<b>780.3</b>	<b>20915</b>	<b>23324</b>	<b>2409</b>	<b>12</b>
ER	Bihar	1215	1275	60	5	41.1	982	1295	313	32	41.8
	JSEB	670	725	55	8	23.4	626	659	33	5	21.3
	DVC	1600	1710	110	7	55.2	1704	1794	90	5	57.9
	Odisha	2210	2320	110	5	74.8	1903	2065	162	9	66.6
	West Bengal	3189	3400	211	7	109.7	3288	3472	184	6	112.0
	<b>TOTAL</b>	<b>8884</b>	<b>9430</b>	<b>546</b>	<b>6</b>	<b>304.2</b>	<b>8503</b>	<b>9285</b>	<b>782</b>	<b>9</b>	<b>299.5</b>
NER	Arunachal Pradesh	47	50	2	5	1.6	44	47	2	6	1.5
	Assam	523	612	89	17	19.8	492	572	80	16	18.4
	Manipur	56	52	-4	-7	1.7	53	48	-5	-10	1.5
	MeSEB	177	180	3	1	5.8	155	157	3	2	5.1
	Mizoram	36	42	6	16	1.3	34	39	6	17	1.3
	Nagaland	51	51	0	1	1.6	48	49	1	2	1.6
	Tripura	102	93	-9	-9	3.0	99	92	-8	-8	3.0
	<b>TOTAL</b>	<b>992</b>	<b>1079</b>	<b>87</b>	<b>9</b>	<b>34.8</b>	<b>925</b>	<b>1004</b>	<b>79</b>	<b>9</b>	<b>32.4</b>
<b>ALL INDIA</b>		<b>85923</b>	<b>86655</b>	<b>733</b>	<b>1</b>	<b>2795.3</b>	<b>78331</b>	<b>83642</b>	<b>5499</b>	<b>7</b>	<b>2698.1</b>

**10. DEMAND COMPARISON OF JANUARY 2014 Vs JANUARY 2013**

REGION	STATE	Peak Requirement (MW)				Peak Met (MW)			
		Jan-13	Jan-14	Difference	% Change	Jan-13	Jan-14	Difference	% Change
NR	Chandigarh	281	232	-49	-17.4	281	232	-49	-17.4
	Delhi	4214	4000	-214	-5.1	4214	4000	-214	-5.1
	Haryana	5649	6043	394	7.0	5649	6043	394	7.0
	H.P.	1335	1392	57	4.3	1335	1392	57	4.3
	J&K	2421	2490	69	2.9	1816	1991	175	9.6
	Punjab	5797	5329	-468	-8.1	5197	5329	132	2.5
	Rajasthan	8940	9977	1037	11.6	8515	9936	1421	16.7
	U.P.	12639	12885	246	1.9	9949	10950	1001	10.1
	Uttarakhand	1680	1794	114	6.8	1680	1794	114	6.8
	NFF/Railway	97	96	-1	-1.0	97	96	-1	-1.0
	<b>TOTAL</b>	<b>39860</b>	<b>40300</b>	<b>440</b>	<b>1.1</b>	<b>35516</b>	<b>38227</b>	<b>2711</b>	<b>7.6</b>
WR	Gujarat	11301	11501	200	1.8	11158	11472	314	2.8
	Madhya Pradesh	9541	9445	-96	-1.0	8821	9334	513	5.8
	Chhattisgarh	3045	3183	138	4.5	2968	3151	183	6.2
	Maharashtra	16916	18928	2012	11.9	16363	17901	1538	9.4
	Goa	413	433	20	4.8	395	433	38	9.6
	D&D	285	258	-27	-9.5	266	258	-8	-3.0
	DNH	604	654	50	8.3	601	654	53	8.8
	ESIL		424				424		
	<b>TOTAL</b>	<b>41026</b>	<b>43092</b>	<b>2066</b>	<b>5.0</b>	<b>38714</b>	<b>41715</b>	<b>3001</b>	<b>7.8</b>
SR	AP-TRANSCO	12217	12358	141	1.2	11236	12349	1113	9.9
	KPTCL	9293	9747	454	4.9	8458	9055	597	7.1
	KSEB	3311	3484	173	5.2	2892	3342	450	15.6
	TNEB	11609	13475	1866	16.1	9942	12799	2857	28.7
	PONDY	312	318	6	1.9	309	317	8	2.6
	<b>TOTAL</b>	<b>36302</b>	<b>37736</b>	<b>1434</b>	<b>4.0</b>	<b>30543</b>	<b>35024</b>	<b>4481</b>	<b>14.7</b>
ER	Bihar	2305	2490	185	8.0	1530	2152	622	40.7
	JSEB	1200	1220	20	1.7	1073	1046	-27	-2.5
	DVC	2585	2755	170	6.6	2489	2727	238	9.6
	Odisha	3680	3650	-30	-0.8	3404	3702	298	8.8
	West Bengal	6106	6473	367	6.0	6246	6459	213	3.4
	<b>TOTAL</b>	<b>15525</b>	<b>16217</b>	<b>692</b>	<b>4.5</b>	<b>14527</b>	<b>16105</b>	<b>1578</b>	<b>10.9</b>
NER	Arunachal Pradesh	110	118	8	7.3	105	116	11	10.1
	Assam	1072	1089	18	1.7	1055	1079	24	2.3
	Manipur	119	129	10	8.3	118	129	11	9.3
	MeSEB	312	343	31	9.9	310	330	20	6.5
	Mizoram	74	84	10	13.2	70	82	12	17.1
	Nagaland	99	107	7	7.1	95	106	11	11.6
	Tripura	198	201	3	1.4	198	201	3	1.5
	<b>TOTAL</b>	<b>1985</b>	<b>2071</b>	<b>86</b>	<b>4.3</b>	<b>1951</b>	<b>2043</b>	<b>92</b>	<b>4.7</b>
<b>ALL INDIA</b>	<b>134698</b>	<b>139416</b>	<b>4718</b>	<b>3.5</b>	<b>116188</b>	<b>126015</b>	<b>9827</b>	<b>8</b>	



**11. SCHEDULE AND DRAWAL OF CONSTITUENTS - JANUARY 2014**

REGION	STATE	SCHEDULE (MU)	ACTUAL DRAWAL (MU)	Over drawal(+)/ Under Drawal(-) (MU)	% OD/UD	SCHEDULE (MU/DAY)	ACTUAL DRAWAL (MU/DAY)	Over drawal(+)/ Under Drawal(-) (MU/DAY)
NR	Chandigarh	97	126	29.1	30.0	3.1	4.1	0.9
	Delhi	1406	1358	-48.6	-3.5	45.4	43.8	-1.6
	Haryana	1479	1530	50.1	3.4	47.7	49.3	1.6
	H.P.	618	623	4.9	0.8	19.9	20.1	0.2
	J&K	993	1041	47.9	4.8	32.0	33.6	1.5
	Punjab	1037	1134	97.3	9.4	33.5	36.6	3.1
	Rajasthan	2159	2042	-116.9	-5.4	69.6	65.9	-3.8
	U.P.	2793	2608	-184.9	-6.6	90.1	84.1	-6.0
	Uttarakhand	725	786	60.5	8.3	23.4	25.4	2.0
	NFF/Railway	50	65	14.8	29.6	1.6	2.1	0.5
WR	Gujarat	1135	1161	26.1	2.3	36.6	37.4	0.8
	Madhya Pradesh	2385	2292	-93.7	-3.9	76.9	73.9	-3.0
	Maharashtra	3455	3601	146.4	4.2	111.4	116.2	4.7
	Chhattisgarh	540	548	8.8	1.6	17.4	17.7	0.3
	Goa	227	212	-14.6	-6.4	7.3	6.8	-0.5
	D&D	178	177	-0.7	-0.4	5.7	5.7	0.0
	D&NH	446	456	10.3	2.3	14.4	14.7	0.3
	ESIL	211	209	-2.1	-1.0	6.8	6.7	-0.1
SR	APTRANSCO	2770	2931	160.8	5.8	89.4	94.5	5.2
	KPTCL	649	672	22.9	3.5	20.9	21.7	0.7
	KSEB	848	919	70.7	8.3	27.4	29.6	2.3
	TNEB	2595	2612	16.3	0.6	83.7	84.3	0.5
	PONDICHERRY	192	171	-21.0	-11.0	6.2	5.5	-0.7
	Goa(SR)	60	61	1.1	1.8	1.9	2.0	0.0
ER	Bihar	1170	1200	29.9	2.6	37.8	38.7	1.0
	JSEB	355	328	-26.5	-7.5	11.5	10.6	-0.9
	DVC	-536	-556	-19.1	3.6	-17.3	-17.9	-0.6
	GRIDCO	391	422	31.8	8.1	12.6	13.6	1.0
	WBSEB	680	847	166.4	24.4	21.9	27.3	5.4
	Sikkim	42	37	-4.9	-11.8	1.3	1.2	-0.2
NER	Arunachal Pradesh	40	56	15.8	40.0	1.3	1.8	0.5
	Assam	371	375	3.7	1.0	12.0	12.1	0.1
	Manipur	50	57	6.4	12.7	1.6	1.8	0.2
	MeSEB	108	118	10.1	9.4	3.5	3.8	0.3
	Mizoram	31	38	7.2	23.0	1.0	1.2	0.2
	Nagaland	45	51	6.4	14.4	1.4	1.6	0.2
	Tripura	25	14	-11.2	-44.8	0.8	0.4	-0.4

12. अंतर-क्षेत्रीय विद्युत विनिमय(2013-14)

Inter-Regional Exchanges (2013-2014)

सभी आंकड़े मिलियन यूनिट्स में All figures in Mus  
अंतरिम आंकड़े Provisional data - subject to change

		Apr-13	May-13	Jun-13	Jul-13	Aug-13	Sep-13	Oct-13	Nov-13	Dec-13	Jan-14	Total FINANCIAL YEAR 2013-14 (till Jan'14)
*	प.क्ष. से											
	एचवीडीसी विंध्याचल बैक टू बैक HVDC Vindhyachal B/B	40.73	58.17	180.29	196.13	79.75	234.93	78.04	2.72	29.10	150.95	1050.80
	उ.क्ष.											
	एचवीडीसी मुन्द्रा - महेन्द्रगढ़ HVDC Mundra-Mgarh	855.76	969.50	889.97	888.94	788.77	818.55	1076.49	935.09	1084.81	1310.87	9618.75
	WR-NR											
	220 कि.वो. औरैया - मालनपुर+ मेहगाँव 220KV Aur.-Mal.+ Mehgaon	0.00	0.00	0.00	0.89	0.26	0.74	0.00	0.00	0.00	0.00	1.90
	220 कि.वो. कोटा/मोड़क - बदोद 220KV Kota/Morak-Badod	0.00	0.00	3.31	8.53	4.73	13.96	20.99	0.00	0.00	0.00	51.53
	765कि.वो. आगरा - ग्वालियर दु.प. 765KV Agra-Gwalior D/C	515.57	721.15	990.17	1025.26	790.69	923.43	833.47	465.41	837.74	1012.75	8115.64
	400 कि.वो. जेरदा - कांकरोली 400KV Zerda - Kankroli	0.00	0.00	1.31	3.16	0.00	7.62	4.56	0.00	0.12	0.00	16.77
	400 कि.वो. जेरदा - भिनमाल 400KV Zerda - Bhinmal	0.00	0.00	2.86	5.40	0.22	22.63	28.06	8.40	25.48	17.11	110.15
	Total WR-NR	1412.06	1748.82	2067.91	2128.30	1664.41	2021.86	2041.61	1411.62	1977.25	2491.68	18965.53
*	एचवीडीसी सासाराम बैक टू बैक HVDC Sasaram B/B (Bypass wef 1 DEC'08)	95.68	31.96	59.41	45.76	54.01	52.56	46.50	103.16	80.94	168.03	738.00
	ER-NR											
	765 कि.वो. गया - फतेहपुर 765 kV Gaya - Fatehpur	25.30	74.53	64.51	46.91	27.80	124.14	164.54	142.34	102.22	34.88	807.16
	765 कि.वो. सासाराम- फतेहपुर 765 kV Sasaram - Fatehpur					83.63	0.00	0.00	0.00	95.46	122.43	301.52
	400 कि.वो. मुजफ्फरपुर - गोरखपुर दु.प. 400KV Mzp-Gkp D/C	102.27	434.16	502.81	490.95	409.41	532.41	520.33	400.20	242.82	193.69	3829.05
	220/132 कि.वो. लाईन 220/132kV Lines	85.99	109.72	105.98	110.23	100.33	106.23	86.27	87.08	98.53	107.42	997.78
	400 कि.वो. पटना - बलिया 2x दु.प. 400KV Patna-Balia 2x D/C	213.17	412.30	448.89	369.45	274.21	472.54	356.21	389.92	425.51	358.48	3720.68
	400 कि.वो. पुसाँली - बलिया 400kV Pusauli- Balia	1.05	21.86	8.01	4.78	5.49	47.78	34.05	33.74	8.13	1.97	166.85
	400 कि.वो. बिहारशरीफ - बलिया दु.प. 400KV Biharshariff-Balia D/C	82.16	211.68	217.12	221.54	164.94	367.15	295.96	266.26	185.10	178.45	2190.36
	Total ER-NR	605.62	1296.21	1406.72	1289.61	1119.84	1702.81	1503.86	1422.68	1238.71	1165.35	12751.41
*	उ.क्ष. से											
	एचवीडीसी विंध्याचल बैक टू बैक HVDC Vindhyachal B/B	59.40	76.94	29.58	27.87	119.80	29.35	65.95	236.60	99.44	50.29	795.21
	प.क्ष.											
	220 कि.वो. औरैया - मालनपुर+ मेहगाँव 220KV Aur.-Mal.+ Mehgaon	51.34	34.57	29.67	34.46	38.02	39.57	50.34	90.89	112.30	62.71	543.87
	NR-WR											
	220 कि.वो. कोटा/मोड़क - बदोद 220KV Kota/Morak-Badod	89.42	69.45	22.79	19.54	26.54	12.34	27.21	92.52	93.84	65.59	519.23
	765 कि.वो. आगरा - ग्वालियर दु.प. 765KV Agra-Gwalior D/C	0.00	0.00	0.00	0.00	0.00	0.00	0.00	0.00	0.00	0.00	0.00
	400 कि.वो. जेरदा - कांकरोली 400KV Zerda - Kankroli	132.00	119.55	83.03	50.98	114.31	52.14	36.41	111.85	58.00	82.78	841.04
	400 कि.वो. जेरदा - भिनमाल 400KV Zerda - Bhinmal	90.16	84.41	69.87	41.31	87.11	33.99	7.15	40.39	7.18	18.34	479.91
	Total NR-WR	422.32	384.92	234.94	174.16	385.77	167.39	187.06	572.25	370.76	279.71	3179.27
	उ.क्ष. से											
	पू.क्ष.											
	220/132 कि.वो. लाईन 220/132kV Lines	25.40	23.18	23.18	23.18	23.64	23.08	19.60	19.60	19.60	19.68	220.14
	400 कि.वो. मुजफ्फरपुर - गोरखपुर दु.प. 400KV Mzp-Gkp D/C	1.14	0.00	0.00	0.00	0.00	0.00	0.00	0.00	0.00	0.00	1.14
	NR-ER											
	765 कि.वो. गया - फतेहपुर 765 kV Gaya - Fatehpur	6.43	0.07	0.75	0.00	5.61	0.00	0.00	0.00	0.00	4.06	16.92
	765 कि.वो. सासाराम- फतेहपुर 765 kV Sasaram - Fatehpur					0.86	0.00	0.00	0.00	0.00	3.87	4.73
	एचवीडीसी सासाराम बैक टू बैक HVDC Sasaram B/B (Bypass wef 1 DEC'08)	28.32	77.85	88.05	136.14	97.78	45.75	50.69	45.00	90.49	57.46	717.53
	400 कि.वो. पटना - बलिया 2x दु.प. 400KV Patna-Balia 2x D/C	0.00	0.00	0.00	0.00	0.00	0.00	0.00	0.00	0.00	0.00	0.00
	400 कि.वो. पुसाँली - बलिया 400kV Pusauli- Balia	55.85	13.45	18.58	19.62	24.13	1.40	0.07	3.00	22.94	34.77	193.81
	400 कि.वो. बिहारशरीफ - बलिया दु.प. 400KV Biharshariff-Balia D/C	0.00	0.00	0.00	0.00	0.00	0.00	0.00	0.00	0.00	0.00	0.00
	Total NR-ER	117.14	114.55	130.56	178.94	152.02	70.23	70.36	67.59	133.03	119.84	1154.26
*	NR-Nepal											
	उत्तरी क्षेत्र - नेपाल	18.43	11.30	11.30	11.30	5.80	7.33	1.16	1.16	1.16	25.40	94.34
**	ER-SR											
	एचवीडीसी गजुवाका बैक टू बैक HVDC-Gaz. B/B	275.20	365.04	325.98	427.93	369.32	322.29	380.31	415.23	437.07	413.86	3732.23
	एचवीडीसी तालचर - कोलार HVDC-Talchar-Kolar	1257.13	1376.83	1259.09	1294.91	1277.57	1179.02	1288.61	1422.77	1414.95	1207.61	12978.49
**	SR-ER											
	एचवीडीसी गजुवाका बैक टू बैक HVDC-Gaz. B/B	0.00	0.00	0.00	0.00	0.00	0.00	0.00	0.00	0.00	0.00	0.00
***	ER-WR											
	एसी लिंक्स AC links	299.00	544.00	233.00	30.00	37.00	289.00	359.00	479.00	187.52	112.00	2569.52
***	WR-ER											
	एसी लिंक्स AC links	18.00	4.00	25.00	174.00	136.00	43.00	16.00	14.00	141.48	159.00	730.48
***	ER-NER											
	एसी लिंक्स AC links	306.00	93.00	189.00	128.00	182.00	145.00	131.00	209.00	291.66	207.00	1881.66
***	NER-ER											
	एसी लिंक्स AC links	0.00	32.00	16.00	12.00	8.00	8.00	15.00	3.00	0.00	0.00	94.00
**	SR-WR											
	765 कि.वो. रायचूर - शोलपुर 765 kv Raichur - Sholpaur										7.14	7.14
**	WR-SR											
	765 कि.वो. रायचूर - शोलपुर 765 kv Raichur - Sholpaur										9.48	9.48
**	SR-WR											
	एचवीडीसी चंद्रपुर बैक टू बैक Chandrapur HVDC B/B	0.00	0.00	0.00	0.00	0.00	0.00	0.00	0.00	0.00	0.00	0.00
**	WR-SR											
	एचवीडीसी चंद्रपुर बैक टू बैक Chandrapur HVDC B/B	693.89	699.71	547.42	641.59	633.41	588.88	699.93	662.40	681.23	585.16	6433.62
	TOTAL	5425	6670	6447	6491	5971	6545	6694	6681	6875	6783	64581
	ER-SR											
	तालचर इंटरकनेक्टर Talchar Interconnector	381.00	562.0	282.0	233.0	179.0	37.0	225.0	138.0	105.0	154.0	2296.00
	Net IR											
	तालचर II को छोड़कर (Excl. Tal.-II)	3787	4732	4906	4963	4515	5329	5180	5120	5355	5422	49307

\*\* Data is taken from SRLDC  
\*\*\* Data is taken from ERLDC

**13. भूटान , नेपाल एवं बांग्लादेश के साथ अंतरराष्ट्रीय विद्युत विनिमय  
INTERNATIONAL EXCHANGE WITH BHUTAN, NEPAL AND BANGLADESH**

**अप्रैल 2013 APRIL 2013 -'जनवरी 2014 JANUARY 2014**

अंतरराष्ट्रीय विद्युत विनिमय [भारत से दूसरे देश को आयात (+) / निर्यात (-)]  
Transnational Exchange (Import=(+ve) /Export =(-ve))

माह MONTH	भूटान BHUTAN	नेपाल NEPAL	बांग्लादेश BANGLADESH
	Energy Exchange (In MU)	Energy Exchange (In MU)	Energy Exchange (In MU)
अप्रैल 2013 APR'13	179.42	-59.98	...
मई 2013 MAY'13	411.65	-44.45	...
जून 2013 June'13	800.48	-42.08	...
जुलाई 2013 July'13	986.50	-57.06	...
अगस्त 2013 Aug'13	1004.99	-57.94	...
सितम्बर 2013 Sep'13	793.52	-48.98	...
अक्टूबर 2013 Oct'13	691.96	-47.60	-90.58
नवम्बर 2013 Nov'13	310.10	-39.75	-98.80
दिसम्बर 2013 Dec'13	158.63	-70.43	-286.99
जनवरी 2014 Jan'14	93.06	-78.01	-323.76
कुल Total	5430.31	-546.28	-800.13

**14. एसटीओए (द्विपक्षीय एवं सामूहिक) एवं यू आई बिलिंग का ब्योरा – माह जनवरी 2014  
STOA (BILATERAL AND COLLECTIVE) & UI BILLING DETAILS- JAN' 2014**

**द्विपक्षीय एसटीओए BILATERAL SHORT TERM OPEN ACCESS**

	जनवरी 2014	January'14	Apr'13-Jan'14	
क्ष.भा.प्रे.के. का नाम Name of RLDC	लेन – देनों की संख्या No. of Transactions	अनुमोदित ऊर्जा (मि.यु.) Energy Approved(MU)	लेन – देनों की संख्या No. of Transactions	अनुमोदित ऊर्जा (मि.यु.) Energy Approved (MU)
ऊ. क्षे. NR	215	2524	2762	20062
प.क्षे. WR	93	579	1173	8645
द.क्षे. SR	152	1160	2235	11248
पू.क्षे. ER	271	620	2376	7011
पूर्वात्तर क्षे. NER	10	91	166	1036
कुल TOTAL	741	4974	8712	48002

**एसटीओए SHORT TERM OPEN ACCESS**

माह MONTH	सामूहिक एसटीओए STOA		द्विपक्षीय एसटीओए Bilateral STOA	
	क्रेताओं / विक्रेताओं की सं. NO. of Buyers/Sellers	अनुमोदित ऊर्जा (मि.यु.) Approved Energy (MU)	क्रेताओं / विक्रेताओं की सं. NO. of Buyers/Sellers	अनुमोदित ऊर्जा (मि.यु.) Approved Energy (MU)
अप्रैल 2013 APR'13	1613	2577	805	3505
मई 2013 MAY'13	1666	2573	885	4218
जून 2013 June'13	1779	2168	772	5018
जुलाई 2013 July'13	2011	2358	900	6637
अगस्त 2013 Aug'13	1955	2428	782	5043
सितम्बर 2013 Sep'13	1891	2940	990	4472
अक्टूबर 2013 Oct'13	2066	2755	1140	4471
नवम्बर 2013 Nov'13	2101	2654	959	4932
दिसम्बर 2013 Dec'13	2306	2543	738	4731
जनवरी 2013 Jan'14	2192	2442	741	4974
कुल TOTAL	19580	25436	8712	48002

मासिक यू.आई. बिलिंग का ब्योरा 2013-14  
MONTHLY UI BILLING DETAILS 2013-14

अंतिम आकड़े  
provisional data subject to change

करोड़ रु. में (RS. IN CRORES)

क्षेत्र REGION	उत्तरी क्षेत्र NORTH	पश्चिमी क्षेत्र WEST	पूर्वी क्षेत्र EAST	दक्षिणी क्षेत्र SOUTH	पूर्वात्तर क्षेत्र NORTH EAST	अखिल भारतीय स्तर ALL INDIA
(Upto 28th APR'13)	82	70	55	42	11	260
(Upto 26th MAY'13)	145	124	110	68	28	476
(Upto 30th JUNE'13)	239	184	168	98	41	730
( Upto 28th JULY'13)	318	259	237	117	50	980
( Upto 25th AUG'13)	387	322	285	135	58	1187
(Up to 22nd SEP'13)	467	381	346	152	72	1417
(Up to 20th OCT'13)	531	435	396	171	84	1617
(Up to 1st DEC'13)	690	577	505	195	105	2071
(Up to 29th DEC'13)	866	705	615	216	128	2530
(Up to 2nd FEB'14)*	1,039	829	739	273	134	3014

\* For NER up to 12th JAN'14

**15. पावर मार्केट की सूचना ( स्रोत : आई.ई.एक्स. एवं पी.एक्स.आई.एल.)**  
**POWER MARKET INFORMATION ( Source IEX & PXIL)**  
**पावर एक्सचेंज के माध्यम से विनिमय – माह जनवरी 2014**  
**EXCHANGES THROUGH POWER EXCHANGES -JAN'2014**

क्र. स. S. No.	क्षेत्रीय ईकाई Regional Entity	क्षेत्र Region	पावर एक्सचेंज के माध्यम से ( मि.यु. मे) Through Power Exchange in MU	
			विक्रय Sale	क्रय Purchase
1	पंजाब Punjab	उत्तरी क्षेत्र NR	21.83	116.28
2	हरियाणा Haryana		91.89	162.32
3	राजस्थान Rajasthan		268.53	290.58
4	दिल्ली Delhi		171.78	3.57
5	उत्तर प्रदेश Uttar Pradesh		0.00	5.41
6	उत्तराखंड Uttarakhand		5.01	101.00
7	हिमाचल प्रदेश Himachal Pradesh		37.17	13.32
8	जम्मू और कश्मीर J & K		3.74	88.28
9	केंद्र शासित चंडीगढ़ UT Chandigarh		2.06	0.00
10	ए डी हाइड्रो AD Hydro		10.74	0.00
11	करचम वांगतू KW		29.51	0.00
12	श्री सीमेंट Shree Cement		12.14	0.00
13	नाथपा झाकरी Nathpa Jhakri		5.28	0.00
14	बैरासूल Baira Siul HEP(BS0)		0.00	0.00
15	चमेरा -1 Chamera-I HEP(CM1)		0.00	0.00
16	चमेरा -2 Chamera-II HEP(CM2)		0.00	0.00
17	धौलीगंगा Dhauliganga HEP(DG0)		0.00	0.00
18	धौलीगंगा Dulahasti HEP(DU0)		0.00	0.00
19	सलाल Salal HEP(SL0)		0.00	0.00
20	सेवा -2 Sewa-II NHPC(SW2)		0.00	0.00
21	टनकपुर Tanakpur HEP(TP0)		0.00	0.00
22	उरी Uri HEP(UR0)		0.00	0.00
23	लांको बुधिल LANCO Budhil		0.00	0.00
24	चमेरा-3 chamera 3		0.00	0.00
25	अदानी एचवीडीसी ADANI HVDC(NORGU0)		0.00	0.00
26	मध्य प्रदेश MP	पश्चिमी क्षेत्र WR	292.09	37.37
27	महाराष्ट्र Maharashtra		25.17	218.35
28	गुजरात Gujarat		537.29	717.95
29	छत्तीसगढ़ Chattisgarh		58.32	20.27
30	गोवा Goa		0.00	0.00
31	दमन और दीव Daman and Diu		0.00	30.72
32	दादरा और नगर हवेली Dadra & Nagar Haveli		0.00	0.00
33	जिंदल JD		86.79	0.00
34	लांको अमरकंटक LANCO AMK		0.00	0.00
35	आर्यन कोल ACB India Limited		1.87	0.00
36	जिंदल स्टील एंड पावर Jindal Steel and Power Ltd		18.73	0.00
37	बालको -2 Balco-II		12.29	0.00
38	स्टरलाइट Sterlite(w3rse0)		84.37	0.00
39	एमको EMCO		46.44	0.00
40	वन्दना विद्युत VANDANA VIDYUT		0.00	0.00
41	एस्सार पावर ESSAR POWER		7.17	0.00
42	एस्सार स्टील ESSAR STEEL		0.00	79.99
43	के एस के महानदी KSK Mahanadi		0.00	0.00

**15. पावर मार्केट की सूचना ( स्रोत : आई.ई.एक्स. एवं पी.एक्स.आई.एल.)**  
**POWER MARKET INFORMATION ( Source IEX & PXIL)**  
**पावर एक्स्चेंज के माध्यम से विनिमय – माह जनवरी 2014**  
**EXCHANGES THROUGH POWER EXCHANGES -JAN'2014**

क्र. स. S. No.	क्षेत्रीय ईकाई Regional Entity	क्षेत्र Region	पावर एक्स्चेंज के माध्यम से ( मि.यु. मे) Through Power Exchange in MU	
			विक्रय Sale	क्रय Purchase
44	आंध्र प्रदेश Andhra Pradesh	दक्षिणी क्षेत्र SR	38.72	242.52
45	कर्नाटक Karnataka		175.44	10.47
46	केरल Kerala		0.00	0.00
47	तमिलनाडु Tamilnadu		0.00	0.75
48	पॉण्डिचेरी Pondicherry		0.00	0.00
49	गोवा Goa		0.00	0.00
50	लांको कोंडापल्ली LANCO_KONDPLY		0.00	0.00
51	सिमापुरी SIMHAPURI		32.63	0.00
52	मीनाक्षी MINAXI		9.16	0.00
53	पश्चिम बंगाल West Bengal	पूर्वी क्षेत्र ER	16.27	224.90
54	उड़ीशा Odisha		208.44	5.39
55	बिहार Bihar		0.00	36.72
56	झारखंड Jharkhand		0.00	0.00
57	सिक्किम Sikkim		1.45	0.00
58	दामोदर घाटी परियोजना DVC		13.17	0.00
59	स्टरलाइट STERLITE		0.00	0.00
60	मैथन पावर लिमिटेड Maithon Power Ltd		4.83	0.00
61	आधुनिक पावर लिमिटेड Adhunik Power Ltd		8.00	0.00
62	चुजाचैन Chuzachen HEP		9.56	0.00
63	रंगित Rangit HEP		0.00	0.00
64	तीस्ता Teesta HEP		0.00	0.00
65	अरुणाचल प्रदेश Arunachal Pradesh		0.00	8.66
66	असम Assam		4.49	15.19
67	मणिपुर Manipur		0.00	0.00
68	मेघालय Meghalaya		1.76	11.78
69	मिज़ोरम Mizoram	1.21	0.00	
70	नागालैंड Nagaland	0.00	0.00	
71	त्रिपुरा Tripura	37	0.03	
72	अगरतला जीटीपीपी Agartala GTPP_AG0	5	0.00	
73	कोपिली KOPILI_KP1	0	0.00	
74	असम जीबीपीपी Assam GBPP_KT0	16	0.00	
75	लोकटक LOKTAK	1	0.00	
76	रंगानदी Ranganadi	3	0.00	
77	दोयांग Doyang	1	0.00	
78	पलाताना Palatana	23	0.00	
कुल Total			2442	2442

## **16. RENEWABLE ENERGY CERTIFICATE MECHANISM**

**MONTH:-December 2013**

### **RE Source & Unit wise break up (January,14)**

Sr.No	Source Wise	Accreditation		Registration	
		Capacity (MW)	Unit	Capacity (MW)	Unit
1	Wind	44.88	20	2.61	5
2	Urban or Municipal Waste	0	0	0	0
3	Solar Thermal	0	0	0	0
4	Solar PV	10.1	8	15.12	5
5	Small Hydro	2.5	1	0	0
6	Others	0	0	0	0
7	Geothermal	0	0	0	0
8	Biomass	6	1	19.5	2
9	Bio-fuel cogeneration	20	2	13	2
	<b>Total</b>	<b>83.48</b>	<b>32</b>	<b>50.23</b>	<b>14</b>

### **RECs Issued (January,14)**

Sr.No.	Non Solar	Solar	Total
1	572505	21774	594279

### **Redemption of REC (January,14)**

Sr.No.	Non Solar	Solar	Total
1	358997	6361	365358

## **16. RENEWABLE ENERGY CERTIFICATE MECHANISM**

**MONTH:-December 2013**

### **RE Source & Unit wise break up (Apr,13-Jan,14)**

Sr.No	Source Wise	Accreditation		Registration	
		Capacity (MW)	Unit	Capacity (MW)	Unit
1	Wind	216.37	61	243.04	49
2	Urban or Municipal Waste	0	0	8	1
3	Solar Thermal	0	0	0	0
4	Solar PV	255.24	131	251.98	124
5	Small Hydro	40.01	5	25	2
6	Others	0	0	0	0
7	Geothermal	0	0	0	0
8	Biomass	90	8	77	7
9	Bio-fuel cogeneration	52.8	9	48.97	10
	<b>Total</b>	<b>654.41</b>	<b>214</b>	<b>653.99</b>	<b>193</b>

### **RECs Issued (Apr,13-Jan,14)**

Sr.No.	Non Solar	Solar	Total
1	4238172	145380	4383552

### **Redemption of REC (Apr,13-Jan,14)**

Sr.No.	Non Solar	Solar	Total
1	1644462	47353	1691815



## **16. RENEWABLE ENERGY CERTIFICATE MECHANISM**

**MONTH:-December 2013**

### **RE Source & Unit wise break up Since Inception to Jan,14**

Sr.No	Source Wise	Accreditation		Registration	
		Capacity (MW)	Unit	Capacity (MW)	Unit
1	Wind	2330.27	598	2150.75	555
2	Urban or Municipal Waste	16	2	8	1
3	Solar Thermal	3	1	0	0
4	Solar PV	336.09	160	313.89	144
5	Small Hydro	230.51	27	195	22
6	Others	1.67	1	1.67	1
7	Geothermal	0	0	0	0
8	Biomass	656.4	68	639.9	65
9	Bio-fuel cogeneration	812.67	84	704.27	77
	<b>Total</b>	<b>4386.6</b>	<b>941</b>	<b>4013.47</b>	<b>865</b>

### **RECs Issued since Inception to Jan,14**

Sr.No.	Non Solar	Solar	Total
1	9605967	160026	9765993

### **Redemption of REC since Inception to Jan,14**

Sr.No.	Non Solar	Solar	Total
1	4797712	61366	4859078

### **REC Closing balance as on 31.01.2014**

Sr.No.	Non Solar	Solar	Total
1	4808255	98660	4906915

**17.माह जनवरी 2014 की मुख्य घटनाये / डिस्टर्बेन्सेज Important Events / Disturbances January 2014**

A	B		C	D	E	F	G	H		I
S.NO.	Outage		Region	Name of tripping elements	Owner / Agency	Event	Generation/Load Loss	Revival		Category as per CEA Grid Standards
	Date	Time						Date	Time	
1	02.01.14	0532 hrs	WR/SR	1)765kV Raichur-Sholapur S/C	POWERGRID	The Given line tripped on Main-II over current protection operation only at Sholapur end resulting in separation of NEW and SR grid.Line flow was 917MW.	NIL	02.01.14	2023hrs	-----
2	02.01.14	1158 hrs	NER	1)132kV Dimapur-Imphal Line 2)132kV Loktak Imphal Line 3)132kV Loktak-Ninthaukhong	PGCIL	Due to the R-Y phase-phase fault at Dimapur end in 132kV Dimapur Imphal ckt, given lines tripped.	Load Loss-69 MW	02.01.14	1216hrs	GD-I
3	10.01.14	1517 hrs	NR	1)Anpara Unit II,III (210MW each) 2)Anpara Unit IV,V(500MW each) 3)Lanco Unit I,II(600MW each) 4)400kV Anpara -Sarnath(L-5) line 5)765/400kV,1000MVA ICT-I,II at Lanco	UPPTCL	It has been reported that R-Phase to Ground fault on 765kVAnpara Unnao line took place just before the tripping of given elements. Reason for tripping of units is awaited.	Generation loss=2308MW	10.01.14	1736hrs	GD-I
4	11.01.14	1105hrs	NER	1)220kV Sarusajai-Samaguri-I,II line 2)220kV Sarusajai-Agia 3)220kV Sarusajai-Banka	AEGCL	Due to the R-Phase to Ground fault at Samaguri end in 220kV Sarusajai-Samaguri I ckt, given lines tripped.	Load Loss-200 MW	11.01.14	1136 hrs	GD-I
5	12.01.14	1226 hrs	SR	1)400kV Guttur-Hiriyur D/C 2)400kV Guttur-Narendra D/C 3)400kV Guttur-Kaiga D/C 4)400kV Guttur-Munirabad Line 5)400/220kV ICT-II at Guttur 6)220kV Hiriyur-Hiriyur 7)220kV Guttur-Davangere Line	KPTCL	Apparently all the given elements tripped due to operation of 400 KV Busbar protection at Guttur S/S. Detailed report from RLDC still awaited.	Load loss-300MW	12.01.14	1302hrs	GD-I
6	17.01.14	0126 hrs	WR	Tirora Unit# 1,2,3	APL	Unit#3 of APL Tirora tripped due to failure of B-phase GT bushing. Unit#1 handtripped in emergency leading to tripping of Unit#2 on unbalance.	Gen loss= 1800MW	17.01.14	1012hrs	GD-I
7	21.01.14	1853 hrs	WR	1.400 kV Chandrapur-II-Warora D/C 2. 400 kV Chandrapur-II-Dhariwal 3. 400 kV Chandrapur-II-Parli ckt-1 and ckt-2 4. 400 kV Chandrapur-II-Chandrapur ckt-1 and ckt-2 5. 400 kV Warora-Wardha ckt-1 6.500 MW Chandrapur # 7(generating 211 MW), 300 MW Dhariwal # 1(generating 150 MW), 500 MW Mouda # 1	MSETCL/ PGCIL	Y ph CB of 400 kV Chadrapur II-Chandrapur TPS - 1, at 400 kV Chandrapur-II end, blasted leading to 400 kV bus fault (400 kV Bus-I)at 400 kV Chandrapur-II S/S of MSETCL. This resulted in tripping of given elements.	Load Loss=750MW Gen Loss=1250MW	23.01.14	2046hrs	GD-I

**17.माह जनवरी 2014 की मुख्य घटनाये / डिस्टर्बेन्सेज Important Events / Disturbances January 2014**

A	B		C	D	E	F	G	H		I
S.NO.	Outage		Region	Name of tripping elements	Owner / Agency	Event	Generation/Load Loss	Revival		Category as per CEA Grid Standards
	Date	Time						Date	Time	
8	22.01.14	1040 hrs	NR	1) 400kV Kishenpur-New Wanpoh D/C 2) 400kV New Wanpoh-Wagoora-I 3) 400kV Uri I-Wagoora 4) 220kV Kishenpur-Mirbazar 5) 220kV Mirbazar-Pampore-Wagoora 6) 220KV Wagoora-Ziankote-I 7) 220kV Kishenpur-Rambam-Mirbazar-Pampore 8) Uri Unit#1,2	PGCIL	Due to the inclement weather conditions prevailing in J&K state , given elements tripped resulting in collapse of Kashmir Valley.	Gen Loss=150MW Load loss=100MW	22.01.14	1104hrs	GD-I
9	29.01.14	0402 hrs	NER	1) 400kV Silchar-Byrnihat S/C 2)132kV Dimapur-Imphal S/C 3) 132kV Badarpur-Kumarghat S/C 4) 132kV Badarpur-Khliehriat S/C 5) 132kV Haflong-Jiribam S/C 6) Loktak Generation 7) Palatana Generation	PGCIL/ MeECL	Due to B phase to Earth fault on 400kV Byrnihat-Silchar line, given lines and generating units tripped.	Gen Loss=246 MW	29.01.14	0413 hrs	GD-I
10	31.01.14	1646 hrs	WR	1) 220kV Padghe-Tenghav 2) 220kV Padghe-Vasai 3) 220kV Padghe Jambhul D/C 4) 220kV Padghe-Nasik 2 5) 315 MVA ICT-II 6) 500MVA ICT-IV	MSETCL	220 KV Bus fault occurred at Padghe S/S leading to tripping of the given elements.	-----	31.01.14	1906 hrs	-----

**18. NEW ELEMENTS in JANUARY-2014**

<b>A) COMMISSIONING OF NEW GENERATING UNITS</b>							
REGION	SL.NO.	CONSTITUENT	UNIT NAME	UNIT NO	CAPACITY (MW)	DATE	TIME
			NIL				
<b>B) COMMISSIONING OF NEW TRANSMISSION LINES</b>							
REGION	SL.NO.	CONSTITUENT	LINE NAME	CKT NO	kV	DATE	TIME
NR	1	POWERGRID	MEERUT - BHIWANI		765	04.01.14	2328
WR	2	MSETCL	AURANGABAD(PG) - AURANGABAD(MSETCL)	II	400	16.01.14	1216
	3	MSETCL	CHANDRAPUR - WARORA	II	400	16.01.14	
	4	POWERGRID	TAMNAR(PG) - TAMNAR(JINDAL)	II	400	19.01.14	1830
	5	POWERGRID	TAMNAR(PG) - TAMNAR(JINDAL)	IV	400	19.01.14	1737
	6	MSETCL	CHANDRAPUR-I - CHANDRAPUR - II	II	400	25.01.14	2239
	7	MSETCL	AKOLA-I - AKOLA - II	II	400	30.01.14	1256
	8	GMR	RAIPUR - GMR	I	400	30.01.14	1754
	9	POWERGRID	RAIPUR(PS) - RAIGARH(PS)	I	765	31.01.14	2326
<b>C) COMMISSIONING OF NEW ICTS</b>							
REGION	SL.NO.	CONSTITUENT	STATION NAME	KV RATIO	CAPACITY (MVA)	DATE	TIME
ER	1	POWERGRID	RANCHI (NEW)	765/400	1500	13.01.14	1920
WR	2	POWERGRID	AURANGABAD ICT-I	400/220	315	20.01.14	2010
	3	POWERGRID	AURANGABAD ICT-II	400/220	315	28.01.14	1236
	4	MSETCL	AKOLA - II	765/400	1500	30.01.14	1544
SR	5	POWERGRID	RAICHUR	765/400	1500	02.01.14	0300
	6	POWERGRID	NELLORE P.S.	765/400	1500	31.01.14	2226
<b>D) COMMISSIONING OF BUS REACTORS</b>							
REGION	SL.NO.	CONSTITUENT	STATION NAME	KV	CAPACITY (MVAR)	DATE	TIME
WR	1	NTPC	VINDHYACHAL STPS - IV	400	80	13.01.14	1416
	2	MSETCL	AKOLA-II	765	240	31.01.14	0027
ER	3	POWERGRID	RANCHI (NEW)	765	240	29.01.14	1714
	4	POWERGRID	RANCHI (NEW)	400	125	27.01.14	
SR	5	POWERGRID	RANCHI (NEW)	765	240	02.01.14	1456
<b>E) COMMISSIONING OF LINE REACTORS</b>							
REGION	SL.NO.	CONSTITUENT	LINE NAME(STATION NAME)	KV	CAPACITY (MVAR)	DATE	TIME
WR	1	POWERGRID	AURANGABAD - WARDHA - II (AURANGABAD)	400	80	28.01.14	1447
	2	POWERGRID	BINA - JABALPUR POOLIN - I (BINA)	765	240	30.01.14	1949
	3	POWERGRID	SATNA - GWALIOR - II	765	240	31.01.14	1841
	4	POWERGRID	SATNA - GWALIOR - II	765	240	31.01.14	2050
	5	POWERGRID	BINA - JABALPUR POOLIN - II (JABALPUR)	765	765	31.01.14	2240

**19.विधुत विभव रूपरेखा माह –जनवरी 2014**  
**VOLTAGE PROFILE - JANUARY 2014**

क्र.स. Sl. No.	क्षेत्र REGION	उपकेंद्र SUBSTATION	VOLTAGE < V(lower)* (V=122,380,728 kV)	V(lower) < VOLTAGE < V(upper)*	VOLTAGE > V(upper)* (V=145, 420, 800 kV)	उच्चतम (कि.वो.) Maximum (kV)	निम्नतम (कि.वो.) Minimum (kV)	औसत (कि.वो.) Average (kV)
1	पूर्वी क्षेत्र ER	फरक्का FARAKKA	0%	78%	22%	426	408	417
2		कहलगांव KAHALGAON	0%	27%	73%	432	411	422
3		तालचर TALCHER	0%	100%	0%	415	403	409
4		पुर्णिया PURNEA	0%	87%	13%	430	398	414
5		मुजफ्फरपुर MUZAFFARPUR	0%	98%	2%	425	397	412
6		जमशेदपुर JAMSHEDPUR	0%	5%	95%	431	416	425
7		रेंगाली RENGALI	0%	100%	0%	415	402	408
8		जेयपुर JEYPORE	0%	98%	2%	424	392	411
2	उत्तरी क्षेत्र NR	नल्लागढ़ NALLAGARH	0%	73%	27%	431	398	412
2		भिवाड़ी BHIWADI	0%	73%	27%	433	393	415
3		बल्लभगढ़ BALLABGARH	0%	48%	52%	435	400	420
4		इलाहाबाद ALLAHABAD	0%	72%	28%	432	401	417
5		हिसार HISSAR	0%	98%	1%	424	386	402
6		बवाना BAWANA	0%	58%	42%	435	399	418
7		कानपुर KANPUR	0%	97%	3%	427	394	411
8		बस्सी BASSI	0%	81%	19%	435	382	412
9		लखनऊ LUCKNOW 765 kV	0%	100%	0%	783	735	762
10		मोगा MOGA	0%	99%	1%	427	384	405
11		रतनगढ़ RATANGARH	0%	99%	0%	423	396	406
1	पश्चिमी क्षेत्र WR	आसोज ASOJ	0%	99%	0%	420	397	406
2		इटारसी ITARSI	0%	76%	24%	427	394	414
3		जैतपुर JETPUR	0%	98%	1%	422	399	405
4		कासोर KASOR	0%	99%	0%	421	402	411
5		कोल्हापुर KOLHAPUR	0%	100%	0%	418	400	417
6		बीना BINA	0%	75%	22%	428	393	403
7		ग्वालियर GWALIOR	0%	100%	0%	421	387	407
8		रायपुर RAIPUR	0%	44%	53%	435	403	411
9		जबलपुर JABALPUR	0%	65%	35%	428	398	416
10		धुले DHULE	0%	100%	0%	414	408	411
1	दक्षिणी क्षेत्र SR	श्रीपेरुपुडूर SRIPERUMPUDUR	0%	97%	3%	418	386	405
2		नेवेली NEVELI	0%	94%	6%	425	407	415
3		सेलम SALEM	0%	100%	0%	415	387	398
4		बंगलूरु BANGALORE	1%	99%	0%	417	377	395
5		होसूर HOSUR	0%	98%	0%	410	380	394
6		रामागुंडम RAMAGUNDAM	0%	100%	0%	424	403	412
7		विजयवाड़ा VIJAYAWADA	0%	100%	0%	433	413	423
8		तिरुवनंतपुरम TIRIVANDRUM	0%	100%	0%	428	397	412
9		हैदराबाद HYDERABAD	0%	100%	0%	429	402	415
1	पूर्वोत्तर क्षेत्र NER	मिसा MISA	0%	100%	0%	419	388	406
2		बलिपारा BALIPARA	0%	100%	0%	428	379	406
3		बोंगाईगांव BONGAIGAON	0%	100%	0%	413	379	398
4		हाफ्लोंग HAFLONG 132 kV	0%	100%	0%	138	127	132
5		आइज़ोल AIZWAL 132 kV	0%	100%	0%	136	122	130
6		कुमारघाट KUMARGHAT 132 kV	0%	100%	0%	135	127	132
7		इम्फाल IMPHAL 132 kV	8%	92%	0%	142	116	129
8		खलेरियट Khlieriat PG 132 kV	0%	100%	0%	138	127	132

\*Percentage is calculated w.r.t. Time of one month.