

पावर सिस्टम ऑपरेशन कॉरपोरेशन लिमिटेड

(पावरग्रिड की पूर्ण स्वामित्व प्राप्त सहायक कंपनी)

POWER SYSTEM OPERATION CORPORATION LIMITED

(A wholly owned subsidiary of POWERGRID)



पंजीकृत एवं केन्द्रीय कार्यालय: बी-9, प्रथम तल, कुतुब इंस्टीट्यूशनल एरिया, कटवारिया सराय, नई दिल्ली-110 016
Registered & Corporate Office : B - 9, 1st Floor, Qutub Institutional Area, Katwaria Sarai, New Delhi - 110 016
Website : www.posoco.in, www.nldc.in, Tel: 011-26536832, 26524522, Fax: 011-26524525, 26536901

संदर्भ संख्या:-POSOCO/NLDC/GM/

दिनांक: 21.07.2013

सेवा में,

वितरण सूची के अनुसार

विषय:- निष्पादन रिपोर्ट - जुलाई 2013

महोदय,

आई०ई०जी०सी०-2010 के प्रावधान के अनुसार, - जुलाई 2013 माह की अखिल
भारतीय प्रणाली की निष्पादन रिपोर्ट

धन्यवाद

भवदीय

एस-आर-नरसिंहन

(एस. आर. नरसिंहन)

उप महाप्रबंधक

(रा०भा०प्रे०के०)

संलग्नक: मासिक प्रणाली रिपोर्ट

वितरण सूची

Distribution List

1. सचिव, के.वि.नि.आ. तीसरा एवं चौथा तल, चंद्रलोक भवन, 36, जनपथ, नई दिल्ली - 110001
Secretary, CERC, 3rd & 4th Floor, Chanderlok Building, 36, Janpath, New Delhi-110001
2. मुख्य अभियंता, (जी एम), के. वि. प्रा., सेवा भवन, आर. के. पुरम, नई दिल्ली - 110066
Chief Engineer (GM), CEA, Sewa Bhavan, R.K.Puram, New Delhi-110066
3. सदस्य सचिव, ऊ. क्षे. वि. स., 18/ ए, शहीद जीत सिंह सनसनवाल मार्ग, नई दिल्ली - 110016
Member Secretary, NRPC, 18/A, SJSS Marg, Katwaria Sarai, New Delhi-110016
4. सदस्य सचिव, प. क्षे. वि. स., एफ-3, एम आई डी सी क्षेत्र, अंधेरी, मुंबई - 400093
Member Secretary, WRPC, F-3, MIDC Area, Andheri (East), Mumbai-400093
5. सदस्य सचिव, द. क्षे. वि. स., 29, रेस कोर्स क्रॉस रोड, बंगलुरु - 560009
Member Secretary, SRPC, 29, Race Course Cross Road, Bangalore-560009
6. सदस्य सचिव, पू. क्षे. वि. स., 14, गोल्फ क्लब रोड, कोलकाता - 700033
Member Secretary, ERPC, 14, Golf Club Road, Kolkata-700033
7. सदस्य सचिव, ऊ. पू. क्षे. वि. स., मेघालय राज्य आवसीय वित्त सहकारी समिति लिमिटेड भवन, नॉग्रिम हिल्स, शिलॉंग - 793003
Member Secretary, NERPC, Meghalaya State Housing Finance Cooperative Society Ltd.
Building, Nongrim Hills, Shillong -793003
8. महाप्रबंधक, पू. क्षे. भा. प्रे. के., 14, गोल्फ क्लब रोड, कोलकाता - 700033
General Manager, ERLDC, 14, Golf Club Road, Kolkata-700033
9. महाप्रबंधक, प. क्षे. भा. प्रे. के., एफ-3, एम आई डी सी क्षेत्र, अंधेरी, मुंबई - 400093
General Manager, WRLDC, F-3, MIDC Area, Andheri (East), Mumbai-400093
10. महाप्रबंधक, ऊ. क्षे. भा. प्रे. के., 18/ ए, शहीद जीत सिंह सनसनवाल मार्ग, नई दिल्ली - 110016
General Manager, NRLDC, 18/A, SJSS Marg, Katwaria Sarai, New Delhi-110016
11. कार्यपालक निदेशक, द. क्षे. भा. प्रे. के., 29, रेस कोर्स क्रॉस रोड, बंगलुरु - 560009
Executive Director, SRLDC, 29, Race Course Cross Road, Bangalore-560009
12. महाप्रबंधक, ऊ. पू. क्षे. भा. प्रे. के., डोंगतिह, लोअर नॉग्रह, लापलंग, शिलॉंग - 793006
General Manager, NERLDC, Dongtiah, Lower Nongrah, Laplang, Shillong-793006



POWER SYSTEM OPERATION CORPORATION LIMITED

(A wholly owned subsidiary of POWERGRID)

पावर सिस्टम ऑपरेशन कारपोरेशन लिमिटेड

NATIONAL LOAD DESPATCH CENTRE -राष्ट्रीय भार प्रेषण केन्द्र

मासिक ऑपरेशन रिपोर्ट

Monthly
Operation Report



जुलाई 2013

पावर सिस्टम ऑपरेशन कॉर्पोरेशन लिमिटेड
राष्ट्रीय भार प्रेषण केंद्र, नई दिल्ली

POWER SYSTEM OPERATION CORPORATION LTD
NATIONAL LOAD DESPATCH CENTRE, NEW DELHI



माह जुलाई 2013 के लिए प्रचालन निष्पादन रिपोर्ट
OPERATIONAL PERFORMANCE REPORT FOR THE
MONTH OF JULY 2013

पृष्ठसूची CONTENTS

1. माह जुलाई 2013 की सारांश रिपोर्ट
SUMMARY OF REPORT FOR THE MONTH OF JULY 2013
2. क्षेत्रवार स्थापित विद्युत क्षमता
REGION WISE INSTALLED CAPACITY
3. राष्ट्रीय स्तर पर संध्यकालीन शिखर मांगपूर्ति
PEAK DEMAND MET AT NATIONAL LEVEL
4. राष्ट्रीय स्तर पर विद्युत ऊर्जा खपत
ENERGY CONSUMPTION AT NATIONAL LEVEL
5. फ्रिक्वेंसी रूपरेखा
FREQUENCY PROFILE
6. राष्ट्रीय स्तर पर जल विद्युत ऊर्जा उत्पादन
HYDRO GENERATION AT NATIONAL LEVEL
7. राष्ट्रीय स्तर पर पन विद्युत ऊर्जा उत्पादन
WIND GENERATION AT NATIONAL LEVEL
8. क्षेत्रीय स्तर पर शिखर मांग एवं ऊर्जा आपूर्ति
PEAK DEMAND & ENERGY MET AT REGIONAL LEVEL
9. शिखर मांग आवश्यकता एवं आपूर्ति की पिछले वर्ष के जुलाई माह से तुलना
ENERGY REQUIREMENT & MET COMPARISON WITH JULY 2012
10. ऊर्जा आवश्यकता एवं आपूर्ति की पिछले वर्ष के जुलाई माह से तुलना
PEAK DEMAND REQUIREMENT & MET COMPARISON WITH JULY 2012
11. क्षेत्रीय स्तर पर शिड्यूल एवं ड्रावल
SCHEDULE & DRAWAL AT REGIONAL LEVEL
12. अंतर क्षेत्रीय विनिमय
INTER-REGIONAL EXCHANGES
13. एसटीओए (द्विपक्षीय एवं सामूहिक) एवं यू आई का ब्यौरा
BILATERAL & COLLECTIVE SHORT-TERM OPEN ACCESS & UI DETAILS
14. पावर मार्केट की सूचना
POWER MARKET INFORMATION
15. अक्षय ऊर्जा प्रमाण - पत्र प्रक्रिया
RENEWABLE ENERGY CERTIFICATE MECHANISM

16. **मुख्य घटनाये एवं डिसटरबेनसेज**
IMPORTANT EVENTS/DISTURBANCES
17. **नये कमीशंड पारेषण तत्व**
NEW ELEMENTS COMMISSIONED
18. **विभव रूपरेखा**
VOLTAGE PROFILE

माह जून 2013 की सारांश रिपोर्ट

SUMMARY OF REPORT FOR THE MONTH OF JULY 2013

- माह जुलाई 2013 के दौरान अधिकांश विधुत प्रणाली बहुत हद तक सामान्य अवस्था में रही। उच्चतम अखिल भारतीय संध्यकालीन शिखर माँग पूर्ति 119812 मेगावाट (दिनांक 18.07.2013 को) रही जो कि पिछले वर्ष जुलाई माह (115403 मेगावाट) की तुलना में 3.82 प्रतिशत ज्यादा रही एवं जून 2013 (118235 मेगावाट) की तुलना में 1.33 प्रतिशत अधिक रही।

During the month of July 2013, the overall system was running normal to the large extent. The maximum of all India peak demand met was 119812 MW (on 18.07.2013) which is 3.82 % more as compared to last year July month demand (115403 MW) and 1.33% more as compared to June 2013 demand(118235 MW).

- एनईडब्ल्यू ग्रिड की आवृत्ति माह जुलाई 2013 में 84.74 प्रतिशत समय आई.ई.जी.सी. द्वारा निर्धारित बैंड (49.7 -50.2 हर्ट्ज) में रही जबकि जून 2013 माह में यह 80.85 प्रतिशत थी। दक्षिण क्षेत्रीय ग्रिड की आवृत्ति माह जुलाई 2013 में 88.34 प्रतिशत समय आई.ई.जी.सी. द्वारा निर्धारित बैंड (49.7 -50.2 हर्ट्ज) में रही जबकि जून 2013 माह में यह 88.14 प्रतिशत थी।

For 84.74% of time the NEW grid frequency was in the IEGC band (49.7 – 50.2 Hz) against 80.85% of the time in the last month (June 2013). For SR Grid, the frequency remained within the IEGC band for 88.34% of the time against 88.14% of the time in the last month (June 2013).

- अखिल भारतीय विद्युत ऊर्जा खपत 2659 मिलियन यूनिट प्रतिदिन के औसत से 82438 मिलियन यूनिट रही जो कि पिछले महीने जून 2013 (2617 मिलियन यूनिट प्रतिदिन औसत से कुल 78506 मिलियन यूनिट) की तुलना में 1.6 प्रतिशत अधिक रही तथा पिछले वर्ष के जुलाई माह (2572 मिलियन यूनिट के औसत से कुल 77152 मिलियन यूनिट) से 3.38 प्रतिशत अधिक रही।

All India energy consumption was 82438 MU at the average of 2659MU/day which is 1.6% more than that of last month (June 2013) average energy consumption (78506MUs, Average 2617 MU/day) and 3.38% more than the last year July month average energy consumption (77152 MU, Average 2572 MU/day).

- जल विद्युत ऊर्जा का पिछले वर्ष जुलाई 2012 माह (12674 मिलियन यूनिट, औसत 422 मिलियन यूनिट) की तुलना में जुलाई 2013 माह (16426 मिलियन यूनिट, औसत 530 मिलियन यूनिट) में 25.6 प्रतिशत अधिक उत्पादन हुआ एवं पिछले माह जून 2013 (13135 मिलियन यूनिट , औसत 438 मिलियन यूनिट) की तुलना में 21 प्रतिशत अधिक रहा।

There was around 25.6% increment in average all India Hydro generation in July 2013 (16426 MU, Average 538 MU) compared to last year (12674 MU, Average 422 MU) & 21% increment compared to last month (13135 MU, Average 438 MU).

- पवन ऊर्जा उत्पादन में पिछले पिछले माह की तुलना में 3.42 प्रतिशत की कमी हुई। जुलाई 2013 के दौरान औसत पवन ऊर्जा उत्पादन 141 मिलियन यूनिट प्रतिदिन था जबकि जून 2013 के दौरान 146 मिलियन यूनिट प्रतिदिन था।

Regarding wind generation, there was around 3.42% decrement in average all India wind generation compared to last month. July 2013 average wind generation was 141 MU/day against 146 MU/day in June 2013.

ALL INDIA REGIONWISE INSTALLED CAPACITY

As on 30.06.2013
(All figures are in MW)

SL. NO.	REGION	THERMAL				NUCLEAR	HYDRO	R.E.S. @ (MNRE)	TOTAL
		COAL	GAS	DSL	TOTAL				
1	NORTHERN	33074	5031	13	38118	1620	15468	5589	60795
2	WESTERN	50245	8988	17	59250	1840	7448	8987	77525
3	SOUTHERN	25183	4963	939	31084	1320	11353	12252	56009
4	EASTERN	23728	190	17	23935	0	4113	455	28503
5	NORTH EASTERN	60	1188	143	1390	0	1242	253	2885
6	ISLANDS	0	0	70	70	0	0	6	76
All India		132288	20360	1200	153848	4780	39623	27542	225793

Remarks: Data taken from CEA website

राष्ट्रीय स्तर पर संध्याकालीन शिखर विधुत मांग पूर्ति
PEAK DEMAND MET AT NATIONAL LEVEL

माह:- जुलाई 2013

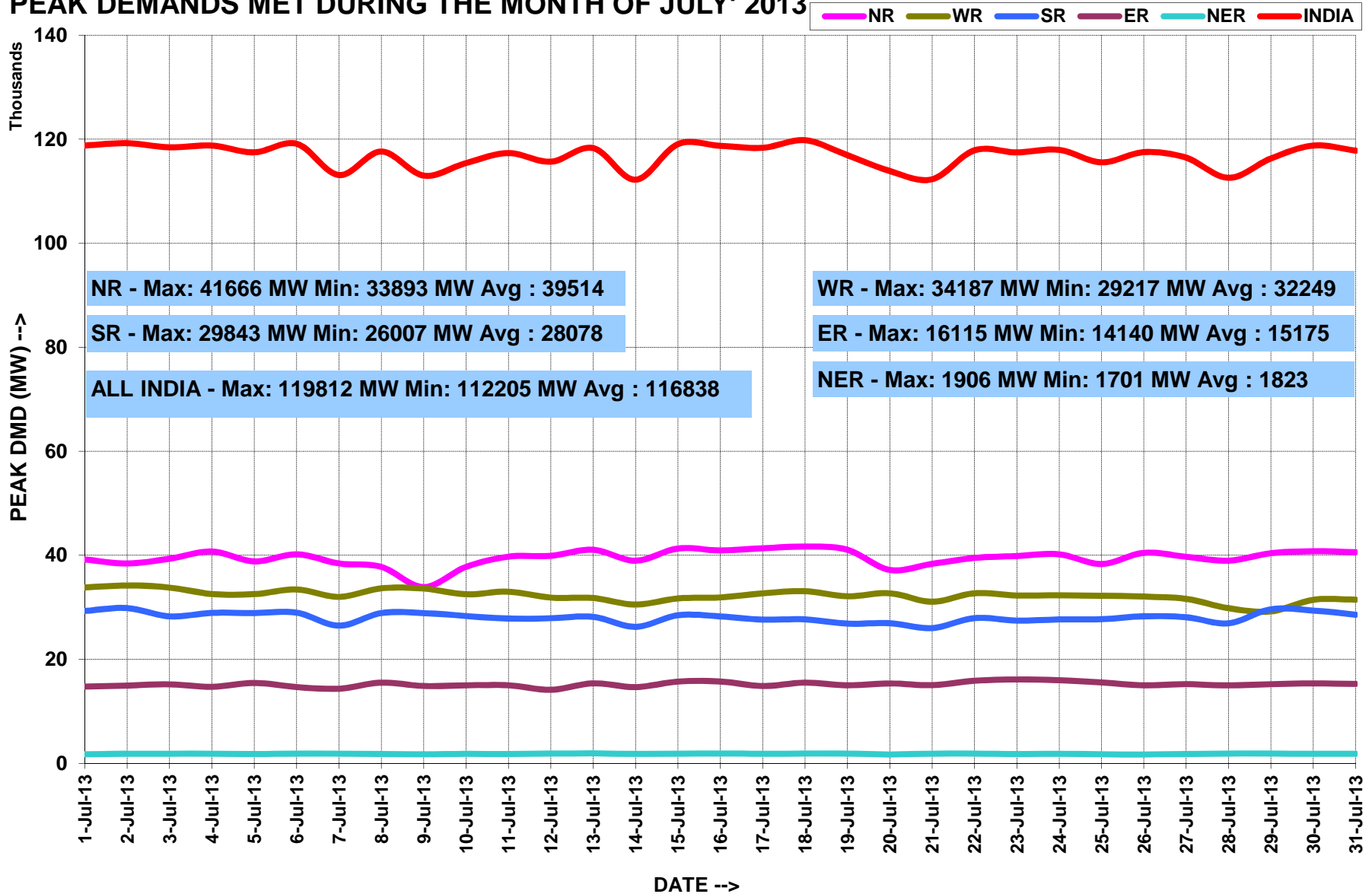
MONTH:- July 2013

सभी आंकड़े मेगावाट मे All figures in MW

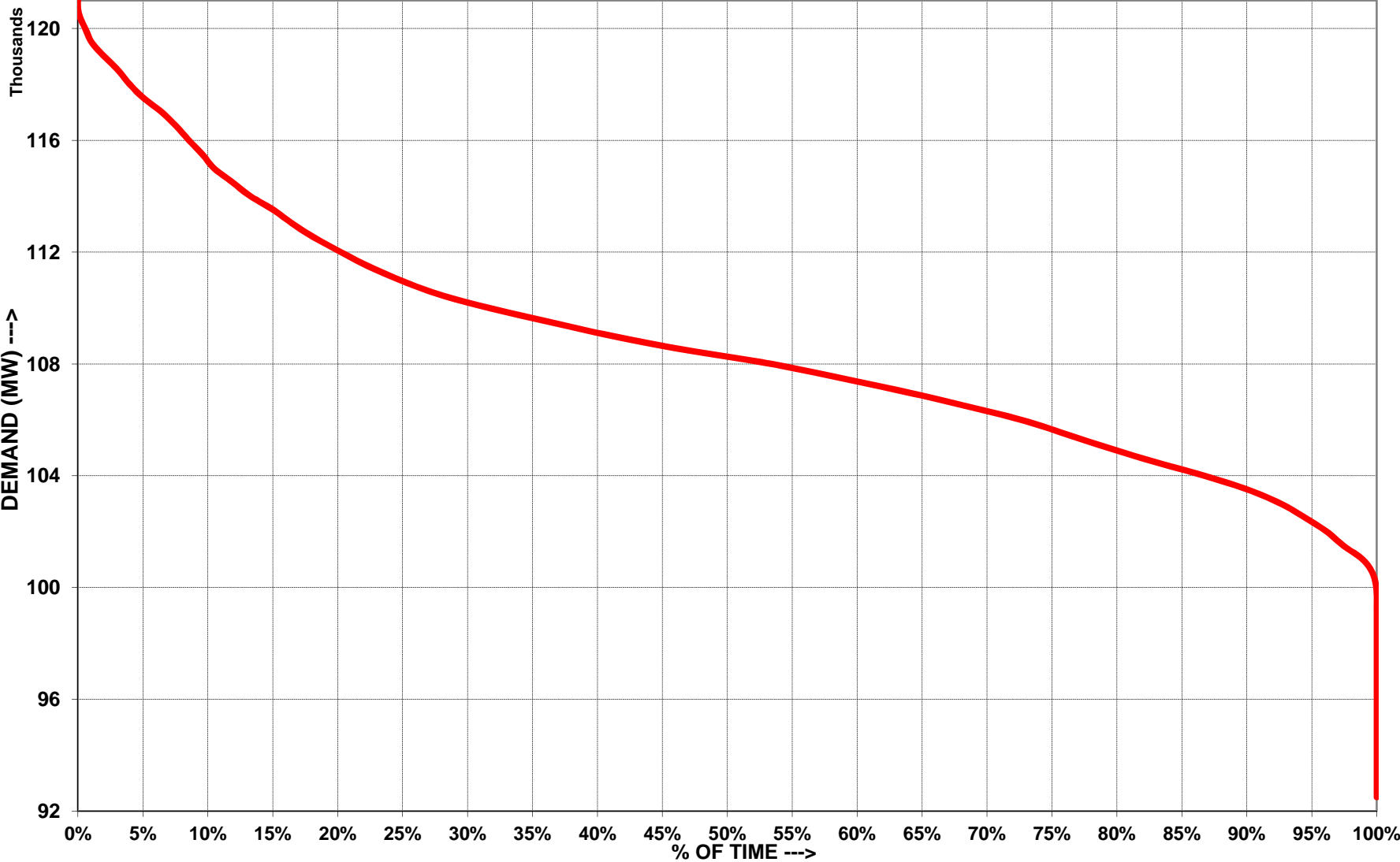
दिनांक Date	उत्तरी क्षे. NR	पश्चिमी क्षे. WR	दक्षिणी क्षे. SR	पूर्वी क्षे. ER	पूर्वोत्तर क्षे. NER	कुल TOTAL
01-Jul-13	39193	33823	29296	14735	1749	118796
02-Jul-13	38424	34187	29843	14942	1835	119231
03-Jul-13	39350	33806	28260	15193	1844	118453
04-Jul-13	40728	32549	28926	14716	1858	118777
05-Jul-13	38838	32527	28899	15454	1767	117485
06-Jul-13	40183	33429	28970	14679	1867	119128
07-Jul-13	38435	32005	26472	14352	1848	113112
08-Jul-13	37768	33644	28900	15525	1809	117646
09-Jul-13	33893	33605	28910	14860	1738	113006
10-Jul-13	37776	32510	28345	14981	1811	115423
11-Jul-13	39729	33002	27812	15007	1798	117348
12-Jul-13	39905	31865	27898	14140	1874	115682
13-Jul-13	41062	31782	28168	15381	1906	118299
14-Jul-13	38955	30531	26248	14663	1808	112205
15-Jul-13	41304	31710	28469	15714	1857	119054
16-Jul-13	40936	31908	28261	15737	1899	118741
17-Jul-13	41353	32687	27628	14858	1821	118347
18-Jul-13	41666	33098	27674	15516	1858	119812
19-Jul-13	41069	32123	26865	15007	1873	116937
20-Jul-13	37191	32701	26940	15356	1701	113889
21-Jul-13	38353	31060	26007	15024	1855	112299
22-Jul-13	39495	32702	27921	15881	1867	117866
23-Jul-13	39861	32275	27451	16115	1765	117467
24-Jul-13	40187	32306	27654	15983	1828	117958
25-Jul-13	38326	32238	27709	15540	1747	115560
26-Jul-13	40477	32065	28272	15002	1705	117521
27-Jul-13	39712	31628	28086	15217	1803	116446
28-Jul-13	38975	29820	26931	14987	1865	112578
29-Jul-13	40398	29217	29627	15211	1862	116315
30-Jul-13	40771	31433	29378	15375	1835	118792
31-Jul-13	40614	31484	28585	15270	1856	117809
उच्चतम MAXIMUM	41666	34187	29843	16115	1906	119812
निम्नतम MINIMUM	33893	29217	26007	14140	1701	112205
औसत AVERAGE	39514	32249	28078	15175	1823	116838
अब तक का उच्चतम All Time Max.	41666	40699	31801	16115	1906	123697
दिनांक Date	18.07.13	20.10.12	03.05.13	23.07.13	13.07.13	09.05.13

नोट : सभी आंकड़े 1900 बजे की मांगपूर्ति पर आधारित है । Note: The above figures corresponds to value at 1900 Hrs

PEAK DEMANDS MET DURING THE MONTH OF JULY' 2013



ALL INDIA LOAD DURATION CURVE FOR JULY' 2013



राष्ट्रीय स्तर पर विद्युत ऊर्जा आपूर्ति ENERGY MET AT NATIONAL LEVEL

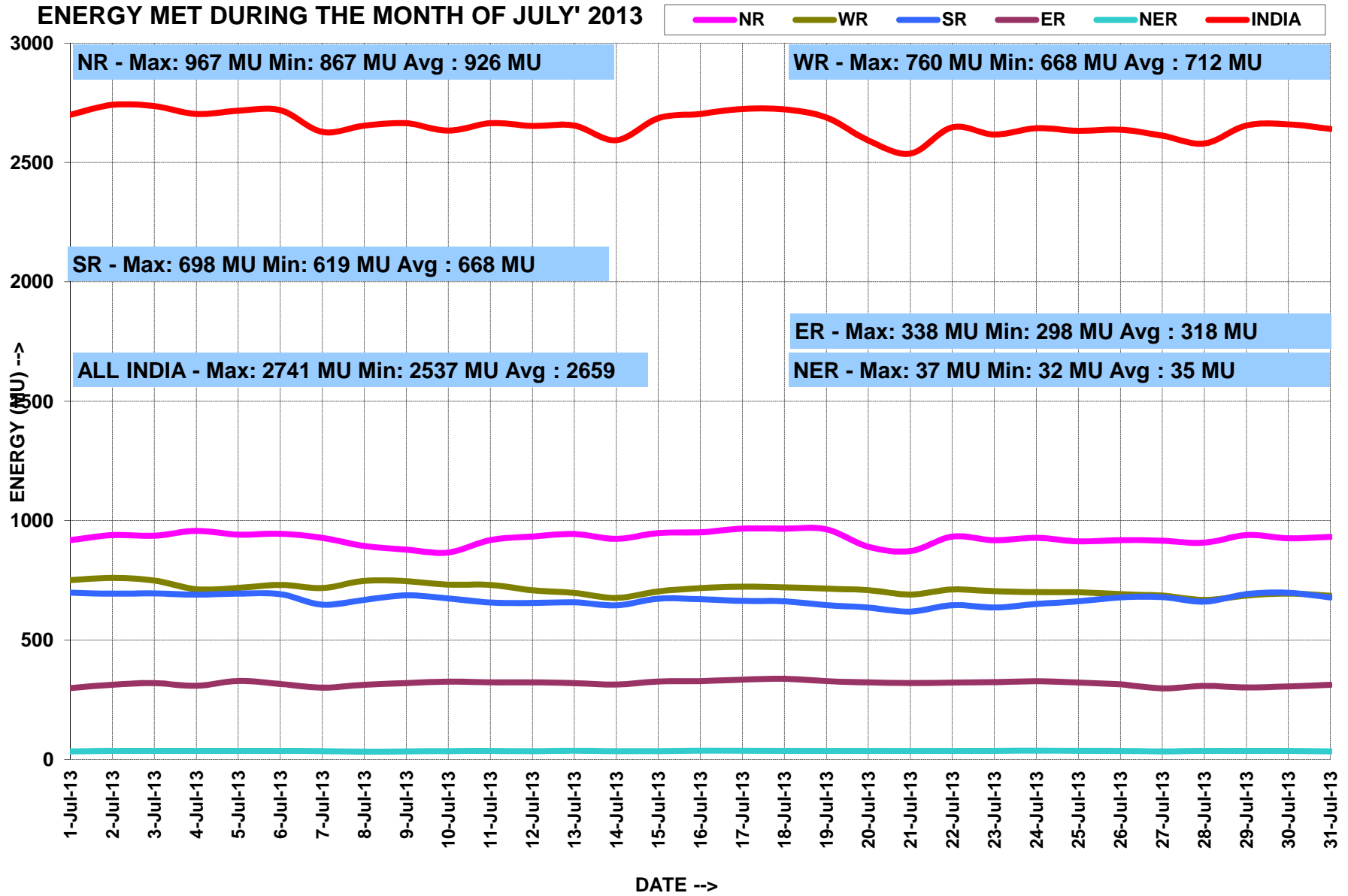
माह:- जूलाई 2013

MONTH:- July 2013

सभी आंकड़े मिलियन यूनिट में All figures in MU

दिनांक Date	उत्तरी क्षे. NR	पश्चिमी क्षे. WR	दक्षिणी क्षे. SR	पूर्वी क्षे. ER	पूर्वोत्तर क्षे. NER	कुल TOTAL
1-Jul-13	918	751	698	299	34	2700
2-Jul-13	939	760	694	313	35	2741
3-Jul-13	937	749	695	319	36	2736
4-Jul-13	957	713	690	308	35	2703
5-Jul-13	941	718	694	329	35	2717
6-Jul-13	945	731	692	316	36	2719
7-Jul-13	928	718	648	301	34	2628
8-Jul-13	894	748	668	312	32	2654
9-Jul-13	879	746	687	319	33	2664
10-Jul-13	867	732	674	326	35	2633
11-Jul-13	918	731	657	323	35	2664
12-Jul-13	934	708	655	322	34	2653
13-Jul-13	944	697	658	319	36	2655
14-Jul-13	924	676	645	314	34	2593
15-Jul-13	948	704	673	326	35	2685
16-Jul-13	951	717	671	328	36	2703
17-Jul-13	966	724	664	334	37	2724
18-Jul-13	967	721	662	338	35	2722
19-Jul-13	964	715	646	328	36	2688
20-Jul-13	891	709	636	323	35	2592
21-Jul-13	872	691	619	320	36	2537
22-Jul-13	933	712	646	322	35	2648
23-Jul-13	918	704	636	324	36	2617
24-Jul-13	928	701	651	327	36	2643
25-Jul-13	913	700	662	322	36	2633
26-Jul-13	918	692	678	314	35	2637
27-Jul-13	916	686	679	298	34	2612
28-Jul-13	908	668	661	308	36	2579
29-Jul-13	940	686	692	301	36	2655
30-Jul-13	926	694	698	306	35	2660
31-Jul-13	932	685	678	312	33	2640
कुल TOTAL	28713	22085	20707	9848	1085	82438
उच्चतम MAXIMUM	967	760	698	338	37	2741
निम्नतम MINIMUM	867	668	619	298	32	2537
औसत AVERAGE	926	712	668	318	35	2659
अब तक का उच्चतम All Time Max.	967	902	732	338	37	2880
दिनांक Date	18.07.13	22.10.12	24.05.13	18.07.13	17.07.13	24.05.13

ENERGY MET DURING THE MONTH OF JULY' 2013



जुलाई 2013 के लिए आवृत्ति रूपरेखा FREQUENCY PROFILE FOR JULY 2013

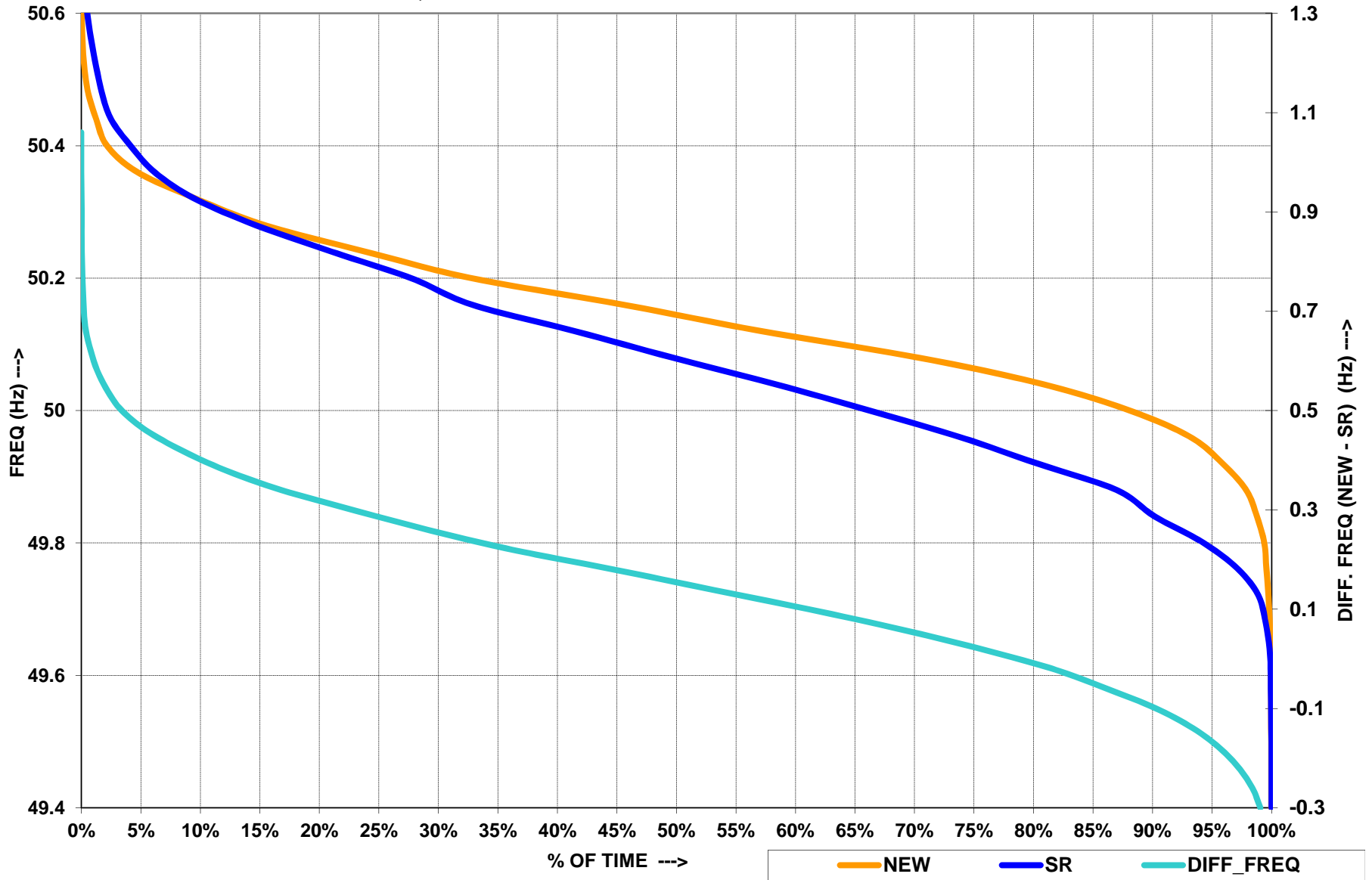
दक्षिणी क्षेत्रीय ग्रिड SR GRID

फ्रिक्वेंसी रूपरेखा (Hz)		<49.0	49.0-49.7	<49.7	49.7-50.2	>50.2	उच्चतम फ्रिक्वेंसी	निम्नतम फ्रिक्वेंसी	औसत फ्रिक्वेंसी
% समय	Apr-13	0.00	12.00	12.00	86.1	1.91	50.81	49.27	49.84
	May-13	0.00	8.14	8.14	86.92	4.94	50.79	49.01	49.90
	Jun-13	0.01	3.59	3.60	88.14	8.26	50.71	48.84	49.97
	Jul-13	0.01	2.07	2.08	88.34	9.58	50.72	49.93	50.00

एन - ई - डब्ल्यू ग्रिड NEW GRID

फ्रिक्वेंसी रूपरेखा (Hz)		<49.0	49.0-49.7	<49.7	49.7-50.2	>50.2	उच्चतम फ्रिक्वेंसी	निम्नतम फ्रिक्वेंसी	औसत फ्रिक्वेंसी
% समय	Apr-13	0.00	3.24	3.24	89.8	7.00	50.67	49.33	50.03
	May-13	0.00	1.00	0.96	87.05	11.99	50.94	49.25	50.05
	Jun-13	0.00	1.60	1.60	80.85	17.55	50.77	49.05	50.07
	Jul-13	0.00	0.50	0.50	84.74	14.76	50.63	49.02	50.07

FREQUENCY DURATION CURVES FOR JULY' 2013



राष्ट्रीय स्तर पर जल विद्युत उत्पादन
HYDRO GENERATION AT NATIONAL LEVEL

माह:- जुलाई 2013

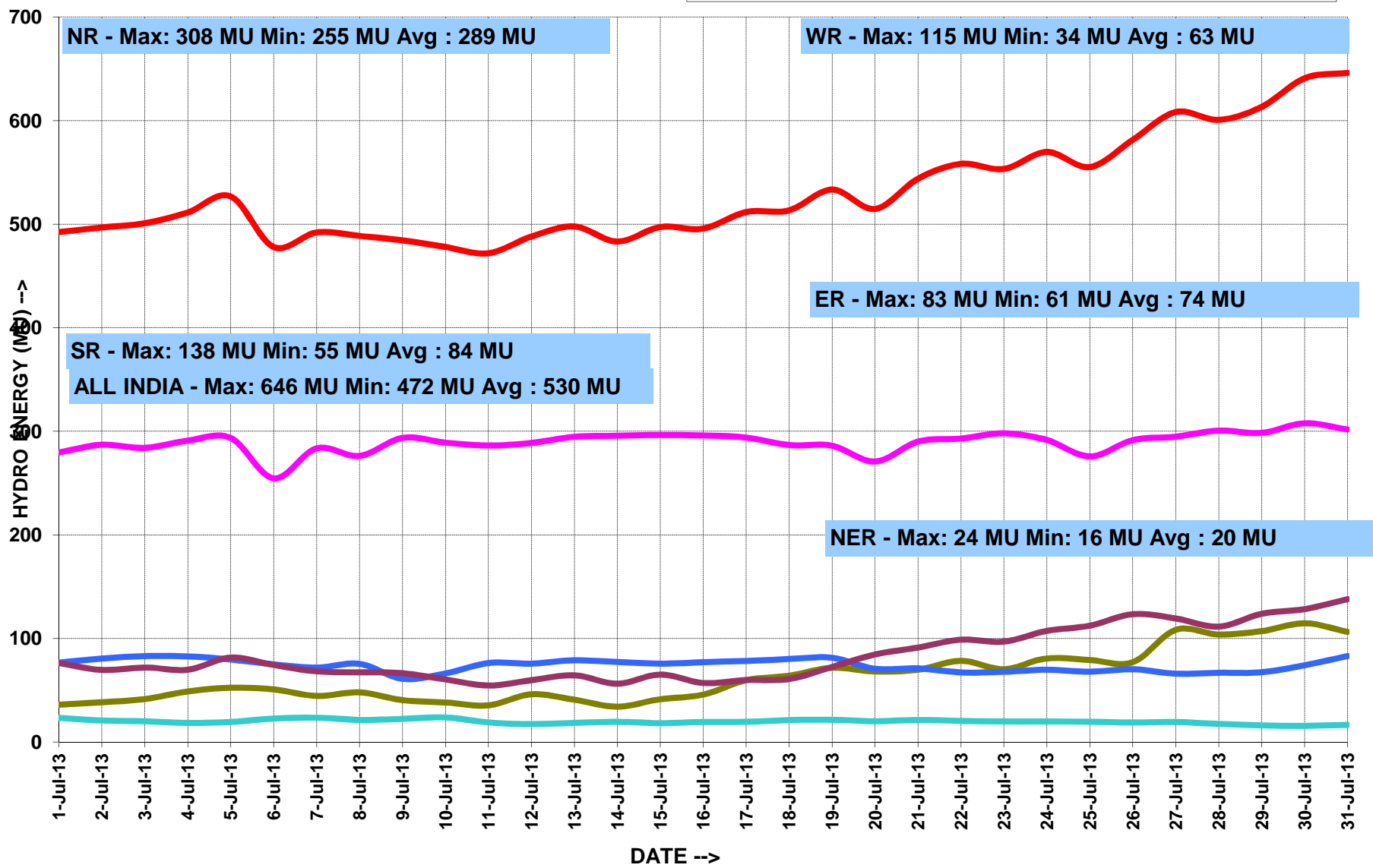
MONTH:- July 2013

सभी आंकड़े मिलियन यूनिट में All figures in MU

दिनांक Date	ऊत्तरी क्षे. NR	पश्चिमी क्षे. WR	दक्षिणी क्षे. SR	पूर्वी क्षे. ER	पूर्वोत्तर क्षे. NER	कुल TOTAL
1-Jul-13	280	36	76	77	24	492
2-Jul-13	287	39	70	81	21	497
3-Jul-13	284	42	72	83	20	501
4-Jul-13	291	49	70	83	19	511
5-Jul-13	294	53	82	80	19	527
6-Jul-13	255	51	75	75	23	478
7-Jul-13	284	45	68	72	24	492
8-Jul-13	276	48	67	76	21	489
9-Jul-13	294	41	67	61	23	484
10-Jul-13	289	38	61	66	24	478
11-Jul-13	286	36	55	76	19	472
12-Jul-13	289	46	60	76	17	488
13-Jul-13	295	41	65	79	19	498
14-Jul-13	296	34	56	77	20	483
15-Jul-13	297	41	65	76	18	497
16-Jul-13	296	46	57	77	20	496
17-Jul-13	294	60	60	78	20	512
18-Jul-13	287	64	61	80	21	513
19-Jul-13	286	72	73	81	22	533
20-Jul-13	271	68	85	71	20	515
21-Jul-13	290	70	91	71	21	544
22-Jul-13	293	79	99	67	21	558
23-Jul-13	298	70	97	68	20	553
24-Jul-13	292	81	107	70	20	570
25-Jul-13	276	79	112	68	20	555
26-Jul-13	292	77	124	70	19	581
27-Jul-13	295	108	119	66	19	608
28-Jul-13	301	104	112	67	18	601
29-Jul-13	299	107	124	68	16	613
30-Jul-13	308	115	128	74	16	641
7/31/2013	302	106	138	83	17	646
कुल TOTAL	8972	1944	2594	2298	618	16426
उच्चतम MAXIMUM	308	115	138	83	24	646
निम्नतम MINIMUM	255	34	55	61	16	472
औसत AVERAGE	289	63	84	74	20	530
अब तक का उच्चतम All Time Max.	308	142	194	88	27	677
दिनांक Date	30.07.13	29.09.11	15.08.07	12.09.12	14.09.10	13.09.11

HYDRO ENERGY DURING THE MONTH OF JULY' 2013

NR WR SR ER NER INDIA



राष्ट्रीय स्तर पर पवन ऊर्जा उत्पादन
WIND GENERATION AT NATIONAL LEVEL

माह:- जुलाई 2013

MONTH:- July 2013

सभी आंकड़े मिलियन यूनिट में All figures in MU

दिनांक Date	उत्तरी क्षे. NR	पश्चिमी क्षे. WR	दक्षिणी क्षे. SR	पूर्वी क्षे. ER	पूर्वोत्तर क्षे. NER	कुल TOTAL
1-Jul-13	18.6	54.1	83.9	156.6
2-Jul-13	10.2	57.7	96.1	164.0
3-Jul-13	10.0	73.0	91.4	174.4
4-Jul-13	7.2	42.8	87.6	137.6
5-Jul-13	10.8	45.0	78.3	134.1
6-Jul-13	9.5	26.1	78.3	113.9
7-Jul-13	13.5	28.2	56.0	97.7
8-Jul-13	22.2	42.2	67.6	132.0
9-Jul-13	28.0	53.7	67.0	148.7
10-Jul-13	19.6	59.9	60.5	140.0
11-Jul-13	8.8	49.7	61.8	120.3
12-Jul-13	3.9	36.6	72.8	113.3
13-Jul-13	7.4	47.1	85.8	140.3
14-Jul-13	15.5	45.0	66.7	127.2
15-Jul-13	25.2	52.5	78.5	156.2
16-Jul-13	13.4	48.6	82.1	144.1
17-Jul-13	13.2	52.7	84.2	150.1
18-Jul-13	23.6	63.3	86.2	173.1
19-Jul-13	28.9	61.2	81.0	171.1
20-Jul-13	15.2	40.0	68.8	124.0
21-Jul-13	6.4	43.1	60.4	109.9
22-Jul-13	11.5	47.0	72.8	131.3
23-Jul-13	5.3	48.0	76.7	130.0
24-Jul-13	3.2	38.2	77.3	118.7
25-Jul-13	9.6	51.4	82.6	143.6
26-Jul-13	6.8	61.7	78.5	147.0
27-Jul-13	6.1	49.5	76.3	131.9
28-Jul-13	11.1	63.6	70.5	145.2
29-Jul-13	14.7	68.7	78.2	161.6
30-Jul-13	7.9	55.9	98.2	162.0
31-Jul-13	11.2	54.3	99.4	164.9
कुल TOTAL	399	1561	2406	4365
उच्चतम MAXIMUM	29	73	99	174
निम्नतम MINIMUM	3	26	56	98
औसत AVERAGE	13	50	78	141
अब तक का उच्चतम All Time Max.	34.9	83.5	114.8	223.8
दिनांक Date	12.06.12	03.08.12	14.06.13	03.08.12

ACTUAL POWER SUPPLY POSITION - JULY 2013

REGION	STATE	Requirement/Availability in MU/DAY			Requirement/Availability in MU				Peak Demand/Peak Met in MW			
		Requirement	Energy met	Surplus(+)/ Deficit(-)	Requirement	Energy met	Surplus(+)/ Deficit(-)	% Shortage	Requirement	Peak Demand	Surplus(+)/ Deficit(-)	% Shortage
NR	Chandigarh	6	6	0	178	178	0	0.0	328	328	0	0.0
	Delhi	99	99	0	3073	3072	-1	0.0	5398	5384	-14	-0.3
	Haryana	164	164	0	5085	5082	-3	0.0	8114	8114	0	0.0
	H.P.	24	24	0	751	748	-3	0.4	1196	1149	-47	-3.9
	J&K	40	30	-10	1240	916	-324	26.2	2104	2004	-100	-4.8
	Punjab	203	190	-13	6290	5876	-414	6.6	9179	8779	-400	-4.4
	Rajasthan	143	143	0	4437	4421	-15	0.3	7306	7293	-13	-0.2
	U.P.	273	238	-35	8450	7380	-1070	12.7	14101	13089	-1012	-7.2
	Uttarakhand	34	32	0	1062	1004	0	5.4	1689	1689	0	0.0
	NFF/Railway	3	3	0	78	78	0	0.0	105	105	0	0.0
	TOTAL	988	928	-61	30643	28755	-1888	6.2	45752	42523	-3229	-7.1
WR	Gujarat	201	201	0	6230	6224	-6	-0.1	10641	10675	34	0.3
	Madhya Pradesh	109	109	0	3392	3391	-1	0.0	5811	5821	10	0.2
	Chhattisgarh	63	63	0	1948	1943	-5	-0.2	3089	3050	-39	-1.3
	Maharashtra	305	303	-2	9450	9392	-58	-0.6	15040	14919	-121	-0.8
	Goa	7	7	0	223	222	-1	-0.4	425	412	-13	-3.1
	D&D	6	6	0	186	185	-1	-0.5	269	239	-30	-11.2
	DNH	14	14	0	442	430	-12	-2.6	639	610	-29	-4.5
	ESIL	10	10	0	297	296	-1	-0.5	513	512	-1	-0.2
	TOTAL	715	712	-3	22166	22085	-80	-0.4	34541	34317	-224	-0.6
SR	AP-TRANSCO	245	221	-24	7599	6858	-741	-10	11090	10932	-158	-1.4
	KPTCL	154	139	-15	4763	4306	-457	-10	8087	7314	-773	-9.6
	KSEB	52	51	0	1609	1594	-15	-1	3162	3024	-138	-4.4
	TNEB	257	250	-7	7952	7736	-216	-3	12094	11794	-300	-2.5
	PONDY	6	6	0	194	193	-1	-1	324	324	0	0.0
	TOTAL	713	667	-46	22118	20688	-1430	-6	34505	31620	-2885	-8.4
ER	Bihar	40	42	2	1230	1295	65	5	2650	2126	-524	-19.8
	JSEB	23	20	-3	710	610	-100	-14	1140	999	-141	-12.4
	GRIDCO	53	58	6	1635	1806	171	10	2635	2671	36	1.4
	DVC	73	66	-6	2260	2059	-201	-9	3650	3635	-15	-0.4
	West Bengal	143	141	-2	4446	4386	-60	-1	7399	7373	-26	-0.4
	TOTAL	332	328	-4	10281	10156	-125	-1	17052	16115	-937	-5.5
NER	Arunachal Pradesh	1	1	0	38	36	-2	-6.2	108	104	-4	-3.4
	Assam	24	22	-1	737	694	-43	-5.8	1262	1188	-74	-5.9
	Manipur	1	1	0	46	44	-2	-3.8	118	117	-1	-0.4
	MeSEB	5	4	0	145	138	-7	-5.1	269	269	0	0.0
	Mizoram	1	1	0	36	35	-1	-3.1	60	59	-1	-1.2
	Nagaland	1	1	0	46	44	-1	-2.6	102	101	-1	-1.1
	Tripura	3	3	0	107	100	-7	-6.4	220	220	0	0.0
	TOTAL	37	35	-2	1155	1092	-64	-5.5	2138	2058	-80	-3.7
ALL INDIA		2786	2659	-116	86363	82438	-3925	-4.5	126556	119812	-6744	-5.3

ENERGY COMPARISION OF JULY 2013 Vs JULY 2012

REGION	STATE	Energy Requirement (MU)					Energy Met (MU)				
		Jul-12	Jul-13	Difference	% Change	Average for July-13	Jul-12	Jul-13	Difference	% Change	Average for July-13
NR	Chandigarh	180	178	-3	-1	5.9	180	177.7	-3	-1	5.9
	Delhi	3068	3073	5	0	102.4	3067	3072.0	5	0	102.4
	Haryana	4317	5085	768	18	169.5	3877	5082.2	1205	31	169.4
	H.P.	728	751	23	3	25.0	707	747.7	41	6	24.9
	J&K	1176	1240	64	5	41.3	882	915.6	34	4	30.5
	Punjab	6457	6290	-167	-3	209.7	5704	5876.5	173	3	195.9
	Rajasthan	4398	4437	39	1	147.9	4286	4421.3	135	3	147.4
	U.P.	8122	8450	328	4	281.7	6745	7379.6	634	9	246.0
	Uttarakhand	987	1062	75	8	35.4	921	1004.2	83	9	33.5
	NFF/Railway	69	78	10	14	2.6	69	78.1	10	14	2.6
	TOTAL	29502	30643	1141	4	1021.4	26438	28754.9	2317	9	958.5
WR	Gujarat	7371	6230	-1141	-15	207.7	7286	6224.0	-1062	-15	207.5
	Madhya Pradesh	3208	3392	184	6	113.1	2935	3391.2	456	16	113.0
	Chhattisgarh	1912	1948	36	2	64.9	1882	1942.7	61	3	64.8
	Maharashtra	9986	9450	-536	-5	315.0	9675	9392.4	-282	-3	313.1
	Goa	219	223	4	2	7.4	218	222.1	4	2	7.4
	D&D	183	186	3	2	6.2	177	185.0	8	5	6.2
	DNH	433	442	9	2	14.7	425	430.5	5	1	14.3
	ESIL		297					295.5			
TOTAL	23311	22166	-1145	-5	738.9	22598	22085.1	-513	-2	736.2	
SR	AP-TRANSCO	7817	7599	-218	-3	253.3	6481	6858	377	6	228.6
	KPTCL	5441	4763	-678	-12	158.8	4656	4306	-350	-8	143.5
	KSEB	1725	1609	-116	-7	53.6	1682	1594	-88	-5	53.1
	TNEB	7981	7952	-29	0	265.1	7272	7736	464	6	257.9
	PONDY	197	194	-3	-2	6.5	188	193	5	3	6.4
	TOTAL	23161	22118	-1043	-5	737.3	20279	20688	409	2	689.6
ER	Bihar	1170	1230	60	5	41.0	1055	1295	240	23	43.2
	JSEB	580	710	130	22	23.7	571	610	39	7	20.3
	GRIDCO	1535	1635	100	7	54.5	1523	1806	283	19	60.2
	DVC	2143	2260	117	5	75.3	1956	2059	103	5	68.6
	West Bengal	4000	4446	446	11	148.2	4016	4386	370	9	146.2
TOTAL	9428	10281	853	9	342.7	9121	10156	1035	11	338.5	
NER	Arunachal Pradesh	52	38	-14	-27	1.3	50	36.0	-14	-28	1.2
	Assam	614	737	123	20	24.6	567	694.1	127	22	23.1
	Manipur	50	46	-4	-8	1.5	48	44.5	-3	-7	1.5
	MeSEB	146	145	-1	-1	4.8	136	137.8	2	1	4.6
	Mizoram	34	36	2	5	1.2	32	34.9	3	8	1.2
	Nagaland	52	46	-7	-13	1.5	49	44.4	-5	-10	1.5
	Tripura	97	107	11	11	3.6	90	100.1	10	11	3.3
TOTAL	1046	1155	109	10	38.5	973	1091.8	119	12	36	

DEMAND COMPARISION OF JULY 2013 Vs JULY 2012

REGION	STATE	Peak Requirement (MW)				Peak Met (MW)			
		Jul-12	Jul-13	Difference	% Change	Jul-12	Jul-13	Difference	% Change
NR	Chandigarh	340	328	-12	-3.5	340	328	-12	-3.5
	Delhi	5727	5398	-329	-5.7	5642	5384	-258	-4.6
	Haryana	8066	8114	48	0.6	6725	8114	1389	20.7
	H.P.	1166	1196	30	2.6	1152	1149	-3	-0.3
	J&K	2277	2104	-173	-7.6	1708	2004	296	17.3
	Punjab	10079	9179	-900	-8.9	9074	8779	-295	-3.3
	Rajasthan	7765	7306	-459	-5.9	7690	7293	-397	-5.2
	U.P.	13840	14101	261	1.9	11975	13089	1114	9.3
	Uttarakhand	1749	1689	-60	-3.4	1571	1689	118	7.5
	NFF/Railway	102	105	3	2.9	102	105	3	2.9
	TOTAL	44172	45752	1580	3.6	41790	42523	733	1.8
WR	Gujarat	12025	10641	-1384	-11.5	11758	10675	-1083	-9.2
	Madhya Pradesh	6249	5811	-438	-7.0	5508	5821	313	5.7
	Chhattisgarh	3030	3089	59	1.9	2866	3050	184	6.4
	Maharashtra	15776	15040	-736	-4.7	14982	14919	-63	-0.4
	Goa	450	425	-25	-5.6	418	412	-6	-1.4
	D&D	274	269	-5	-1.8	241	239	-2	-0.8
	DNH	605	639	34	5.6	596	610	14	2.3
	ESIL		513				512		
TOTAL	36111	34541	-1570	-4.3	33689	34317	628	1.9	
SR	AP-TRANSCO	10722	11090	368	3.4	9508	10932	1424	15.0
	KPTCL	9131	8087	-1044	-11.4	7831	7314	-517	-6.6
	KSEB	3331	3162	-169	-5.1	3268	3024	-244	-7.5
	TNEB	11863	12094	231	1.9	11105	11794	689	6.2
	PONDY	314	324	10	3.2	311	324	13	4.2
	TOTAL	35640	34505	-1135	-3.2	30831	31620	789	2.6
ER	Bihar	2450	2650	200	8.2	1740	2126	386	22.2
	JSEB	1085	1140	55	5.1	991	999	8	0.8
	GRIDCO	2480	2635	155	6.3	2460	2671	211	8.6
	DVC	3500	3650	150	4.3	3164	3635	471	14.9
	West Bengal	6454	7399	945	14.6	7043	7373	330	4.7
	TOTAL	16600	17052	452	2.7	15153	16115	962	6.3
NER	Arunachal Pradesh	112	108	-5	-4.3	110	104	-6	-5.2
	Assam	1109	1262	154	13.9	1072	1188	117	10.9
	Manipur	117	118	1	1.0	112	117	5	4.2
	MeSEB	280	269	-11	-4.0	279	269	-10	-3.6
	Mizoram	65	60	-5	-7.9	61	59	-2	-3.1
	Nagaland	96	102	6	6.6	94	101	7	7.0
	Tripura	181	220	39	21.2	178	220	42	23.4
	TOTAL	1960	2138	179	9.1	1906	2058	152	8.0

SCHEDULE AND DRAWAL OF CONSTITUENTS - JULY 2013

REGION	STATE	SCHEDULE (MU)	ACTUAL DRAWAL (MU)	Over drawl(+)/ Under Drawal(-) (MU)	% OD/UD	SCHEDULE (MU/DAY)	ACTUAL DRAWAL (MU/DAY)	Over drawl(+)/ Under Drawal(-) (MU/DAY)
NR	Chandigarh	185	190	5	2.9	6	6	0
	Delhi	2449	2368	-81	-3.3	79	76	-3
	Haryana	3407	2997	-410	-12.0	110	97	-13
	H.P.	40	30	-10	-25.8	1	1	0
	J&K	556	495	-62	-11.1	18	16	-2
	Punjab	3793	3754	-39	-1.0	122	121	-1
	Rajasthan	1679	1537	-142	-8.5	54	50	-5
	U.P.	3783	3740	-43	-1.1	122	121	-1
	Uttarakhand	584	595	11	1.9	19	19	0
	NFF/Railway	69	72	2	3.5	2	2	0
WR	Gujarat	1247	1280	33	2.6	40	41	1
	Madhya Pradesh	1154	1096	-58	-5.0	37	35	-2
	Maharashtra	2619	2707	89	3.4	84	87	3
	Chhattisgarh	781	827	46	5.9	25	27	1
	Goa	211	211	0	-0.2	7	7	0
	D&D	182	186	4	2.1	6	6	0
	D&NH	414	430	17	4.1	13	14	1
	ESIL	306	295	-11	-3.6	10	10	0
SR	APTRANSCO	2542	2620	78	3.0	82	85	3
	KPTCL	382	387	5	1.2	12	12	0
	KSEB	797	839	42	5.3	26	27	1
	TNEB	2390	2384	-6	-0.2	77	77	0
	PONDY	213	193	-20	-9.5	7	6	-1
	GOA(SR)	50	43	-8	-15.2	2	1	0
ER	Bihar	1313	1279	-33	-2.6	42	41	-1
	JSEB	448	399	-49	-10.9	14	13	-2
	DVC	-678	-652	26	-3.8	-22	-21	1
	GRIDCO	488	576	88	18.0	16	19	3
	WBSEB	1189	1302	113	9.5	38	42	4
	Sikkim	31	31	0	-0.4	1	1	0
NER	Arunachal Pradesh	50	44	-6	-12.4	2	1	0
	Assam	449	511	62	13.7	14	16	2
	Manipur	69	54	-15	-21.5	2	2	0
	MeSEB	6	3	-2	-41.8	0	0	0
	Mizoram	34	31	-3	-8.9	1	1	0
	Nagaland	39	40	1	2.1	1	1	0
	Tripura	49	54	5	10.7	2	2	0

अंतर-क्षेत्रीय विद्युत विनिमय(2013-14)

Inter-Regional Exchanges (2013-2014)

सभी आंकड़े मिलियन यूनिट्स में All figs. in MUs

अंतरिम आंकड़े Provisional data - subject to change

		Apr-13	May-13	Jun-13	Jul-13	Aug-13	Sep-13	Oct-13	Nov-13	Dec-13	Jan-14	Feb-14	Mar-14	Total FINANCIAL YEAR 2013-14
*	प.क्षे. से	एचवीडीसी विंध्याचल बैक टू बैक HVDC Vindhyachal B/B	40.73	58.17	180.29	196.13								475.32
	उ.क्षे.	एचवीडीसी मुन्द्रा - महेन्द्रगढ़ HVDC Mundra-M'garh#	855.76	969.50	889.97	888.94								3604.17
	WR-NR	220 कि.वो. औरैया - मालनपुर+ मेहगाँव 220KV Aur.-Mal.+ Mehgaon	0.00	0.00	0.00	0.89								0.89
		220 कि.वो. कोटा/मोड़क - बदोद 220KV Kota/Morak-Badod	0.00	0.00	3.31	8.53								11.84
		765कि.वो. आगरा - ग्वालियर दु.प. 765KV Agra-Gwalior D/C	515.57	721.15	990.17	1025.26								3252.15
		400 कि.वो. जेरदा - कांकरोली 400KV Zerda - Kankroli	0.00	0.00	1.31	3.16								4.47
		400 कि.वो. जेरदा - भिनमाल 400KV Zerda - Bhinmal	0.00	0.00	2.86	5.40								8.26
*		एचवीडीसी सासाराम बैक टू बैक HVDC Sasaram B/B (Bypass wef 1 DEC'08)	95.68	31.96	59.41	45.76								232.81
	ER-NR	765 कि.वो. गया - फतेहपुर 765 kV Gaya - Fatehpur	25.30	74.53	64.51	46.91								211.24
		400 कि.वो. मुजफ्फरपुर - गोरखपुर दु.प. 400KV Mzp-Gkp D/C	102.27	434.16	502.81	490.95								1530.19
		220/132 कि.वो. लाईन 220/132kV Lines	85.99	109.72	105.98	110.23								411.92
		400 कि.वो. पटना - बलिया 2x दु.प. 400KV Patna-Balia 2xD/C	213.17	412.30	448.89	369.45								1443.81
		400 कि.वो. पुसौली - बलिया 400kV Pusauli- Balia	1.05	21.86	8.01	4.78								35.70
		400 कि.वो. बिहारशरीफ - बलिया दु.प. 400KV Biharshariff-Balia D/C	82.16	211.68	217.12	221.54								732.50
*	उ.क्षे. से	एचवीडीसी विंध्याचल बैक टू बैक HVDC Vindhyachal B/B	59.40	76.94	29.58	27.87								193.79
	प.क्षे.	220 कि.वो. औरैया - मालनपुर+ मेहगाँव 220KV Aur.-Mal.+ Mehgaon	51.34	34.57	29.67	34.46								150.04
	NR-WR	220 कि.वो. कोटा/मोड़क - बदोद 220KV Kota/Morak-Badod	89.42	69.45	22.79	19.54								201.20
		765 कि.वो. आगरा - ग्वालियर दु.प. 765KV Agra-Gwalior D/C	0.00	0.00	0.00	0.00								0.00
		400 कि.वो. जेरदा - कांकरोली 400KV Zerda - Kankroli	132.00	119.55	83.03	50.98								385.56
		400 कि.वो. जेरदा - भिनमाल 400KV Zerda - Bhinmal	90.16	84.41	69.87	41.31								285.75
	उ.क्षे. से	220/132 कि.वो. लाईन 220/132kV Lines	25.40	23.18	23.18	23.18								94.94
	पू.क्षे.	400 कि.वो. मुजफ्फरपुर - गोरखपुर दु.प. 400KV Mzp-Gkp D/C	1.14	0.00	0.00	0.00								1.14
	NR-ER	765 कि.वो. गया - फतेहपुर 765 kV Gaya - Fatehpur	6.43	0.07	0.75	0.00								7.25
		एचवीडीसी सासाराम बैक टू बैक HVDC Sasaram B/B (Bypass wef 1 DEC'08)	28.32	77.85	88.05	136.14								330.37
		400 कि.वो. पटना - बलिया 2x दु.प. 400KV Patna-Balia 2xD/C	0.00	0.00	0.00	0.00								0.00
		400 कि.वो. पुसौली - बलिया 400kV Pusauli- Balia	55.85	13.45	18.58	19.62								107.50
		400 कि.वो. बिहारशरीफ - बलिया दु.प. 400KV Biharshariff -Balia D/C	0.00	0.00	0.00	0.00								0.00
*	NR-Nepal	उत्तरी क्षेत्र - नेपाल	18.43	11.30	11.30	11.30								52.33
**	ER-SR	एचवीडीसी गजुवाका बैक टू बैक HVDC-Gaz. B/B	275.20	365.04	325.98	427.93								1394.15
		एचवीडीसी तालचर - कोलार HVDC-Talchar-Kolar	1257.13	1376.83	1259.09	1294.91								5187.96
**	SR-ER	एचवीडीसी गजुवाका बैक टू बैक HVDC-Gaz. B/B	0.00	0.00	0.00	0.00								0.00
***	ER-WR	एसी लिंक्स AC links	299.00	544.00	233.00	30.00								1106.00
***	WR-ER	एसी लिंक्स AC links	18.00	4.00	25.00	174.00								221.00
***	ER-NER	एसी लिंक्स AC links	306.00	93.00	189.00	128.00								716.00
***	NER-ER	एसी लिंक्स AC links	0.00	32.00	16.00	12.00								60.00
**	SR-WR	एचवीडीसी चंद्रपुर बैक टू बैक Chandrapur HVDC B/B	0.00	0.00	0.00	0.00								0.00
**	WR-SR	एचवीडीसी चंद्रपुर बैक टू बैक Chandrapur HVDC B/B	693.89	699.71	547.42	641.59								2582.61
	TOTAL		5425	6670	6447	6491	0	0	0	0	0	0	0	25033
	ER-SR	तालचर इंटरकनेक्टर Talchar Interconnector	381.00	562.0	282.0	233.0								1458.00
	Net IR	तालचर II को छोड़कर (Excl. Tal.-II)	3787	4732	4906	4963	0	0	0	0	0	0	0	18387

** Data is taken from SRLDC

*** Data is taken from ERLDC # dedicated transmission line of M/s Adani Power Ltd. and not part of ISTS

पावर मार्केट की सूचना (स्रोत : आई.ई.एक्स. एवं पी.एक्स.आई.एल.)
POWER MARKET INFORMATION (Source IEX & PXIL)
 पावर एक्सचेंज के माध्यम से विनिमय - माह जुलाई 2013
EXCHANGES THROUGH POWER EXCHANGES - JULY 2013

क्र. स. S. No.	क्षेत्रीय ईकाई Regional Entity	क्षेत्र Region	पावर एक्सचेंज के माध्यम से (मि.यु. मे) Through Power Exchange in MU	
			विक्रय Sale	क्रय Purchase
1	पंजाब Punjab	उत्तरी क्षेत्र NR	1.00	2.98
2	हरियाणा Haryana		107.74	151.94
3	राजस्थान Rajasthan		37.39	260.06
4	दिल्ली Delhi		424.07	0.00
5	उत्तर प्रदेश Uttar Pradesh		0.00	199.78
6	उत्तराखंड Uttarakhand		10.38	201.55
7	हिमाचल प्रदेश Himachal Pradesh		180.62	15.48
8	जम्मू और कश्मीर J & K		47.84	10.06
9	केंद्र शासित चंडीगढ़ UT Chandigarh		1.37	2.95
10	ए डी हाइड्रो AD Hydro		52.67	0.00
11	करचम वांगतू KW		185.84	0.00
12	श्री सीमेंट Shree Cement		13.92	0.00
13	नाथपा झाकरी Nathpa Jhakri		0.00	0.00
14	बैरासूल Baira Siul HEP(BS0)		0.00	0.00
15	चमेरा -1 Chamera-I HEP(CM1)		0.00	0.00
16	चमेरा -2 Chamera-II HEP(CM2)		0.00	0.00
17	धौलीगंगा Dhauliganga HEP(DG0)		0.00	0.00
18	धौलीगंगा Dulahasti HEP(DU0)		0.00	0.00
19	सलाल Salal HEP(SL0)		0.00	0.00
20	सेवा -2 Sewa-II NHPC(SW2)		0.00	0.00
21	टनकपुर Tanakpur HEP(TP0)		0.00	0.00
22	उरी Uri HEP(UR0)		0.00	0.00
23	लांको बुधिल LANCO Budhil		46.90	0.00
24	चमेरा-3 chamera 3		0.00	0.00
25	अदानी एचवीडीसी ADANI HVDC(NORGU0)		0.00	0.00
26	मध्य प्रदेश MP	पश्चिमी क्षेत्र WR	206.75	48.43
27	महाराष्ट्र Maharashtra		168.30	87.24
28	गुजरात Gujarat		244.41	614.71
29	छत्तीसगढ़ Chattisgarh		24.53	103.77
30	गोवा Goa		0.00	0.00
31	दमन और दीव Daman and Diu		0.00	7.88
32	दादरा और नगर हवेली Dadra & Nagar Haveli		0.00	0.00
33	जिंदल JD		35.53	0.00
34	लांको अमरकंटक LANCO AMK		0.00	0.00
35	आर्यन कोल ACB India Limited		19.11	0.00
36	जिंदल स्टील एंड पावर Jindal Steel and Power Ltd		0.00	0.00
37	बालको -2 Balco-II		1.67	0.00
38	स्टरलाइट Sterlite(w3rse0)		7.46	0.00
39	एमको EMCO		6.26	0.00
40	वन्दना विद्युत VANDANA VIDYUT		0.00	0.00
41	एस्सार पावर ESSAR POWER		0.00	0.00
42	एस्सार स्टील ESSAR STEEL		0.00	87.10

पावर मार्केट की सूचना (स्रोत : आई.ई.एक्स. एवं पी.एक्स.आई.एल.)
POWER MARKET INFORMATION (Source IEX & PXIL)
पावर एक्सचेंज के माध्यम से विनिमय – माह जुलाई 2013
EXCHANGES THROUGH POWER EXCHANGES - JULY 2013

क्र. स. S. No.	क्षेत्रीय ईकाई Regional Entity	क्षेत्र Region	पावर एक्सचेंज के माध्यम से (मि.यु. मे) Through Power Exchange in MU		
			विक्रय Sale	क्रय Purchase	
43	आंध्र प्रदेश Andhra Pradesh	दक्षिणी क्षेत्र SR	39.11	417.43	
44	कर्नाटक Karnataka		198.74	13.16	
45	केरल Kerala		35.44	6.41	
46	तमिलनाडु Tamilnadu		0.00	73.90	
47	पॉण्डिचेरी Pondicherry		0.00	0.00	
48	गोवा Goa		0.00	0.00	
49	लांको कॉंडापल्ली LANCO_KONDPLY		0.00	0.00	
50	सिमापुरी SIMHAPURI		21.07	0.00	
51	मीनाक्षी MINAXI		17.35	0.00	
52	पश्चिम बंगाल West Bengal		पूर्वी क्षेत्र ER	15.82	19.38
53	उड़ीशा Odisha	7.94		3.97	
54	बिहार Bihar	2.01		2.75	
55	झारखंड Jharkhand	0.00		0.00	
56	सिक्किम Sikkim	19.98		0.00	
57	दामोदर घाटी परियोजना DVC	25.36		0.00	
58	स्टरलाइट STERLITE	0.00		0.00	
59	मैथन पावर लिमिटेड Maithon Power Ltd	8.67		0.00	
60	आधुनिक पावर लिमिटेड Adhunik Power Ltd	15.38		0.00	
61	Chuzachen	22.78		0.00	
62	अरुणाचल प्रदेश Arunachal Pradesh	पूर्वोत्तर क्षेत्र NER		9.76	0.72
63	असम Assam			15.98	15.85
64	मणिपुर Manipur			0.00	0.00
65	मेघालय Meghalaya			29.57	8.55
66	मिज़ोरम Mizoram			5.38	0.00
67	नागालैंड Nagaland		11.98	0.00	
68	त्रिपुरा Tripura		0	1.66	
69	अगरतला जीटीपीपी Agartala GTPP_AG0		6	0.00	
70	कोपिली KOPI LI_KP1		0	0.00	
71	असम जीबीपीपी Assam GBPP_KT0		18	0.00	
72	लोकटक LOKTAK		0	0.00	
73	Ranganadi		7	0.00	
कुल Total			2358	2358	

RENEWABLE ENERGY CERTIFICATE MECHANISM

MONTH:-July 2013

RE Source & Unit wise break up (July,13)

Sr.No	Source Wise	Accreditation		Registration	
		Capacity (MW)	Unit	Capacity (MW)	Unit
1	Wind	0.85	2	0	0
2	Urban or Municipal Waste	0	0	0	0
3	Solar Thermal	0	0	0	0
4	Solar PV	6	2	0.25	1
5	Small Hydro	0	0	0	0
6	Others	0	0	0	0
7	Geothermal	0	0	0	0
8	Biomass	0	0	16	1
9	Bio-fuel cogeneration	0	0	4	1
	Total	6.85	4	20.25	3

RECs Issued (July,13)

Sr.No.	Non Solar	Solar	Total
1	462962	17227	480189

Redemption of REC (July,13)

Sr.No.	Non Solar	Solar	Total
1	161402	2029	163431

RENEWABLE ENERGY CERTIFICATE MECHANISM

MONTH:-July 2013

RE Source & Unit wise break up (Apr,13-July,13)

Sr.No	Source Wise	Accreditation		Registration	
		Capacity (MW)	Unit	Capacity (MW)	Unit
1	Wind	63.88	20	112.93	23
2	Urban or Municipal Waste	0	0	0	0
3	Solar Thermal	0	0	0	0
4	Solar PV	84.83	52	95.77	57
5	Small Hydro	10	1	0	0
6	Others	0	0	0	0
7	Geothermal	0	0	0	0
8	Biomass	51	3	19.95	2
9	Bio-fuel cogeneration	10	3	4	1
	Total	219.71	79	232.65	83

RECs Issued (Apr,13-July,13)

Sr.No.	Non Solar	Solar	Total
1	1264410	26446	1290856

Redemption of REC (Apr,13-July,13)

Sr.No.	Non Solar	Solar	Total
1	331315	7428	338743

Grid Incidents/Disturbances July,2013(Provisional)

S.NO.	Outage		Name of Element	Owner / Agency	Event	Generation/Load Loss	Revival		Category as per CEA Grid Standards
	Date	Time					Date	Time	
NR									
1	05.07.13	1428 hrs	Ropar Unit-1, 3, 4, 5 & 6	PSEB	Due to bus-bar protection unit-2, 3, 4 & 5 of Ropar TPS (each 210 MW) tripped.	Gen. Loss=1000 MW	05.07.13	1927 hrs	GD-I
2	09.07.13	2059 hrs	1. 400/220KV ICT#1, 2 & 3 (3X315 MVA) at Muradnagar S/S. 2.Sahibabad-Muradnagar-I.	UPPCL	It was reported that fault was in 33kV system at 220 KV Sahibabad Station. Due to D.C. failure, Protection at 220kV Sahibabad station didn't operate. Fault was cleared from 400kV Muradnagar S/S by tripping of ICT's	Load Loss= (400-450) MW	09.07.13	2319 hrs	GD-I
3	11.07.13	0208 hrs	1). Harduaganj Unit#5, 8 & 9 2). 220 kV NAPP-Khurja-I & II 3). 220 kV Harduaganj-Khurja-I & II 4). 220 kV Harduaganj-Etah 5). 220 kV NAPP-Atrauli-Harduaganj 6). Harduaganj-Mainpuri(U.P.) 7). 220 kV Harduaganj-Hathras 8). 220 kV Khurja-Sikandrabad-Muradnagar	UPPCL	At 02:08 hrs a flashover was observed at 220 KV switchyard at Harduaganj (UP) in Khurja II Bus side isolator. This resulted in tripping of all the 220 KV lines and running units at Harduaganj and 220 KV lines from Khurja S/S also tripped.	Gen. Loss= 450 MW Load Loss= 600 MW	11.07.13	0427 hrs	GD-I
4	11.07.13	1123 hrs	1). 220 kV Udampur-Sarna 2). 220 kV Sarna-Kishenpur-I & II 3). 220 kV Sarna-Dasuya-Ckt-I & II 4). 220 kV Sarana- Hiranagar, 5). 220 kV Sarna-RSD-I & II 6). 220 kV Sarna-Batala-II 7). 132 kV Sewa2-Heeranagar-D/C 8). Sewa2-Kathua 9). Sewa2-Mahanpur 10). 2 units of Sewa-II & 3 units of RSD	J&K, Punjab & POWERGRID	Y & B phase conductor of 220 kV Udampur-Sarna line at Sarna end snapped, due to which 220 KV Udampur-Sarna, 220 KV Sarna-Kishenpur-I & II, 220 kV Sarna-Dasuya-Ckt-I & II, 220 kV Sarana- Hiranagar, 220 kV Sarna-RSD-I & II, 220 kV Sarna-Batala-II, 132 kV Sewa2-Heeranagar-D/C, Sewa2-Kathua, Sewa2-Mahanpur, 2 units of Sewa-II & 3 units of RSD.	Gen. Loss= 434 MW Load Loss= 200 MW	11.07.13	1158 hrs	GD-I
5	14.07.13	1849 hrs	1). 400 kV Lucknow(UPPCL)-Singrauli 2). 400 kV Lucknow(UPPCL)-Unnao 3). 400 kV Lucknow(UPPCL)-Bareilly 4). 400 kV Lucknow(UPPCL)-Lucknow(PG) 5). 240 MVA ICT-I & II at Lucknow (UPPCL)	UPPCL/ POWERGRID	Due to blast of CT in transfer bay at Lucknow (UPPCL), all 400 kV lines emanating from Lucknow(UPPCL) along with two ICTs(each 240 MVA) tripped.	Load Loss=0 MW	14.07.13	2021 hrs	GD-I
6	23.07.13	1807hrs	220 KV Ajitwal(PSEB)-Moga(PG) 220 KV Moga(PG)-Moga(PSEB)-I,II,III& IV 220 KV Moga(PG)-Jagraon(PSEB)	PSEB/ POWERGRID	B-phase CB blast of Bus coupler at Moga (PG) 220 kV switch-yard led to tripping of both the buses at 220 KV Moga S/S.	Load Loss=400 MW	23.07.13	1915hrs	GD-I
7	27.07.13	0453 hrs	All three 400/220 kV ICTs at Daulatabad s/s	HVPNL	On 27.07.13 at 04:53 hrs, a fault occurred in 220 KV Haryana grid which resulted in tripping of all 3, 400/220 KV, 315 MVA each ICTs at Daulatabad S/S of HVPNL.	Load Loss=200 MW	27.07.13	0651 hrs	GD-I
8	31.07.13	2157hrs	400KV Agra-Muradnagar 400Kv Panki-Muradnagar 400Kv Dadri-Muradnagar 400Kv Moradabad-Muradnagar 400Kv Muzaffarnagar-Muradnagar ICTS-I,II,III(315MVA each)	UPPCL/ POWERGRID	Bus fault occurred at 400 KV Muradnagar S/S (UPPCL) which caused tripping of all 400 KV lines emanating from Muradnagar & three number of ICTs.	Load Loss=800MW	31.07.13	2321hrs	GD-I

Grid Incidents/Disturbances July,2013(Provisional)

S.NO.	Outage		Name of Element	Owner / Agency	Event	Generation/Load Loss	Revival		Category as per CEA Grid Standards
	Date	Time					Date	Time	
WR									
1	05.07.13	1710hrs	1.400 kV Kolhapur-Mapusa I 2.400/220 kV ICT I & II at Kolhapur end. 3.400KV Kolhapur-Karad-1 (hand tripped)	MSETCL/ POWERGR ID	At 17:10 hrs, 400KV Kolhapur - Karad 1 was hand tripped for over voltage control from 400KV Karad end. While opening the line from Kolhapur end flashover was observed at grading capacitor of 400KV Karad 1 'R' pole Circuit breaker at Kolhapur. Due to this the Busbar protection Zone 1 operated. No load loss occurred during the tripping.	No Gen & Load loss	05.07.13	1750 hrs	GI-II
2	05.07.13	1926hrs	1. 400KV CGPL-Jetpur 2. 2. 400KV CGPL-Jetpur 1	POWERGR ID	Tripping of CGPL-Jetpur lines at CGPL power station.	No Gen & Load loss	05.07.13	1949 hrs	GI-II
3	09.07.13	0024hrs	400 kV Parli-Lonikhand I 400 kV Parli-Lonikhand II 400 kV Chandrapur-Parli II 400 kV Chandrapur-parli III	MSETCL	Parli-Lonikhand I & II and 400 kV Parli-Chandrapur II & III lines tripped on over voltage protection operation. There was no load/generation loss.	No Gen & Load loss	09.07.13	0055 hrs	GI-II
4	19.07.13	1655hrs	HVDC Bhadrawati Pole 1 400 kV Bhadrawati- EMCO I 400 kV Chandrapur- Parli 1 400 kV Chandrapur-Khaparkheda 400 kV Parli-Lonikhand 2 EMCO Unit 1	MSETCL/ POWERGR ID	HVDC Bhadrawati Pole 1 tripped due to failure of its Auxiliary Supply from DG Set. Two AC filter banks of 106 MVar tripped.This led to Voltage shoot up at Bhadrawati and Chandrapur, which led to tripping of 400KV lines (at B'wati & Chandrapur S/S).	Gen Loss=182MW,Load Loss=460MW.	19.07.13	1940 hrs	GD-I
5	16.07.13	1904 hrs	All 220 KV liners from Bhilai(CSEB) S/S & 400/220 KV ICT-I & II at Bhilai	CSEB/ POWERGR ID	Bus Bar Protection operation led to tripping of all 220 KV lines from Bhilai(CSEB).	Load Loss=700 MW	16.07.13	2000 hrs	GD-I
ER									
1	09.07.13	0932 hrs	1. 220KV Birpara-Salakati-I & II 2. 220KV CHPC-Birpara-I & II 3. 220KV CHPC-Malbase 4.CHPC Unit-1,2,3,4	POWERGR ID	Transient E/F in 220KV Binaguri-Birpara-D/C & tripping of Malbase bus coupler at the same time.	Gen Loss=280MW,Load Loss=60MW.	09.07.13	1011 hrs	GD-I
2	11.07.13	0926 hrs	1). 132 kV Siliguri-NBU 2). 100 & 160 MVA , 220/ 132KV ICT-I &II at Siliguri 3). All 132 kV lines emanating from Siliguri	POWERGR ID	132 kV Siliguri (PG)-NBU-I line relay at Siliguri (PG) sensed R-ph to ground fault with fault current of 5.7 KA and relay issued trip command. However CB of this line did not trip due to failure of trip coil of the breaker. As a result LBB protection operated and all 132 kV CBs at Siliguri (PG) tripped, resulting in tripping of Siliguri-Melli, Siliguri-Kurseong & Siliguri-NBU-II lines.	Gen. Loss= 167 MW Load Loss= 118 MW	11.07.13	1139 hrs	GD-I
3	31.07.13	0001hrs	i) 2 x 100MVA ,220/132KV ICT at Therubali. ii) 220KV Indravati- Therubali –II, III & IV (ckt-I was already under shutdown) iii) 220KV Therubali- Narendrapur- I & II. iv) 220KV Therubali – Bhanjnagar –I & II. v) 220 KV Therubali- Jaynagar –I & II. vi) 220 KV Therubali – Jaynagar- U. Kolab.	OPTCL	Due to reported fault in 220 KV Indravati - Therubali-IV of OPTCL and delayed clearance of fault system given elements tripped.	Load Loss=80 MW	31.07.13	0114hrs	GD-I

Grid Incidents/Disturbances July,2013(Provisional)

S.NO.	Outage		Name of Element	Owner / Agency	Event	Generation/Load Loss	Revival		Category as per CEA Grid Standards
	Date	Time					Date	Time	
NER									
1	14.07.13	1835hrs	132KV Loktak-Jiribam-II, 132KV Loktak-Imphal S/C. 132KV Loktak-Ningthoukong S/C	POWERGR ID	Multiple element tripping in and around Imphal and Ningthoukong area of Manipur	Gen Loss-91MW, Load Loss=106MW.	14.07.13	1849 hrs	GD-I
2	17.07.13	1947hrs	132KV Loktak-Jiribam-II, 132KV Loktak-Imphal S/C. 132KV Loktak-Ningthoukong S/C, 132KV Dimapur-Imphal S/C	POWERGR ID	Multiple element tripping in and around Imphal and Ningthoukong area of Manipur	Gen Loss-105MW, Load Loss=105MW.	18.07.13	2005 hrs	GD-I
3	30.07.13	1005hrs	132 KV Network of Tripura, Manipur, Mizoram, South Assam	POWERGR ID	At 1003hrs emergency shutdown of 400kV Silchar-Byrnihat S/C line was availed by PG. After opening of 400kV Silchar-Byrnihat line only available connectivity i.e 132kV Dimapur-Imphal S/C line got overloaded and tripped at 10:05 hrs leading to collapse of 132kV pocket comprising of Tripura,Mizoram,Manipur and South Assam due to load generation mismatch .Loktak,Khandong and RC Nagar tripped on low frequency	Gen. Loss=284 MW Load Loss= 301 MW	30.07.13	1032 hrs	GD-II
4	31.07.13	1852hrs	132 KV Jiribam-Loktak -II 132 KV Jiribam-Aizawl 132 KV Jiribam-Badarpur 132 KV Jiribam-Haflong 132 KV Jiribaam-Pailapool	POWERGR ID	Due to fault in Jiribam, Jiribam bus became dead and all the feeders tripped.	Load Loss=13 MW	31.07.13	1955hrs	GD-I
SR									
1	15.07.13	2147 hrs	- 400kV Nellore PS - Nellore ckt-1 & 2 - 400kV Nellore PS - Gooty-1 was not in service. (kept opened due to voltage regulation) - 400kV Nellore PS - Gooty-2 line - 400kV Nellore PS - SEPL line - Running units at SEPL & MEPL	POWERGR ID	400kV Nellore PS-Nellore line-1 tripped on R-N fault in Zone-1. 400kV Nellore-SEPL tripped at Nellore PS end due to direct trip receive from SEPL end. 400kV Nellore-Nellore PS line-2 tripped due to DT receive from Nellore end. Over voltage had operated at Nellore end. 400kV Nellore PS - Gooty line-2 tripped due to Over voltage stg-1 operation at Nellore PS end. 400kV Bus-1 & Bus-2 at Nellore PS got de-energized after tripping of the above mentioned lines and after tripping of Units at MEPL.	Gen. Loss=399 MW (Loss of Generation - MEPL : 139 MW - SEPL : 260 MW)	16.07.13	0731 hrs	GD-I
2	18.07.13	1334 hrs	400/220 KV ICT-I & II at Somanahalli S/S Hiriyur-Neelmanagala-I Hassan-UPCL-I Raichur-Gooty-I Raichur-Mehboobnagar Guttur-Hiriyur-I Mehboobnagar-Nagarjunsagar	KPTCL	One of the isolator accidently closed on to the load creating a bus fault.The fault cleared by HV side Backup protection of 400/220 KV Somanahalli ICTs & 220 KV Somanahalli s/s became dead.	Load Loss=400 MW	18.07.13	1454 hrs	GD-I

NEW ELEMENTS COMMISSIONED in JULY-2013

Western Region							
a) COMMISSIONING OF NEW TRANSMISSION LINES							
REGION	SL. NO.	CONSTITUENT	LINE NAME	CKT NO	KV	DATE	TIME
WR	1	POWERGRID/MSEB	KALWA-LONIKHAND LILO AT PUNE	S/C	400	09.07.13	2143
Eastern Region							
a) COMMISSIONING OF NEW TRANSMISSION LINES							
REGION	SL. NO.	CONSTITUENT	LINE NAME	CKT NO	KV	DATE	TIME
ER	1	DVC	RAGHUNATHPUR - ANDAL	I	400	16.07.13	1823
	2	DVC	RAGHUNATHPUR - ANDAL	II	400	16.07.13	1839
	3	BSEB	MUZAFFARPUR-HAZIPUR(BIHAR)	I	220	11.07.13	1847
	4	BSEB	NEW PURNEA-MADHEPUR	I	400	19.07.13	1733

विधुत विभव रूपरेखा माह - जुलाई 2013
VOLTAGE PROFILE - JULY 2013

क्र.स. Sl. No.	क्षेत्र REGION	उपकेंद्र SUBSTATION	उच्चतम (कि.वो.) Maximum(kV)	निम्नतम(कि.वो.) Minimum(kV)	औसत (कि.वो.) Average(kV)
1	पूर्वी क्षेत्र ER	फरक्का FARAKKA	421	405	413
2		कहलगाँव KAHALGAON	430	411	420
3		तालचर TALCHER	418	402	409
4		पूर्णिया PURNEA	421	388	406
5		मुजफ्फरपुर MUZAFFARPUR	418	389	403
6		जमशेदपुर JAMSHEDPUR	431	418	426
7		रेंगाली RENGALI	418	404	410
8		जेयपुर JEYPORE	420	395	408
1	उत्तरी क्षेत्र NR	नल्लागढ़ NALLAGARH	420	390	405
2		भिवाड़ी BHIWADI	426	394	413
3		बल्लभगढ़ BALLABGARH	427	390	412
4		इलाहाबाद ALLAHABAD	427	398	415
5		हिसार HISSAR	412	380	399
6		बवाना BAWANA	421	389	401
7		कानपुर KANPUR	422	395	410
8		बस्ती BASSI	430	395	415
9		लखनऊ पावरग्रिड LUCKNOW PG 765 kV	788	721	754
10		मोगा MOGA	417	389	405
11		रतनगढ़ RATANGARH	422	398	412
1	पश्चिमी क्षेत्र WR	आसोज ASOJ	421	396	410
2		इटारसी ITARSI	428	402	420
3		जेतपुर JETPUR	429	400	416
4		कासोर KASOR	418	400	409
5		कोल्हापुर KOLHAPUR	438	394	421
6		बीना BINA	425	398	414
7		ग्वालियर GWALIOR	422	390	408
8		रायपुर RAIPUR	439	425	432
9		जबलपुर JABALPUR	432	412	424
10		धुले DHULE	438	402	423

विधुत विभव रूपरेखा माह – जुलाई 2013
VOLTAGE PROFILE - JULY 2013

क्र.स. Sl. No.	क्षेत्र REGION	उपकेंद्र SUBSTATION	उच्चतम (कि.वो.) Maximum(kV)	निम्नतम(कि.वो.) Minimum(kV)	औसत (कि.वो.) Average(kV)
1	दक्षिणी क्षेत्र SR	श्रीपेरुपुडुर SRIPERUMPUDUR	419	381	403
2		नेवेली NEYVELI	423	400	412
3		सेलम SALEM	416	387	397
4		बंगलूरु BANGALORE	419	381	400
5		होसुर HOSUR	411	382	395
6		रामागुंडम RAMAGUNDAM	426	410	419
7		विजयवाड़ा VIJAYAWADA	438	413	428
8		तिरुवनंतपुरम TIRIVANDRUM	422	377	401
9		हैदराबाद HYDERABAD	436	410	423
1	पूर्वोत्तर क्षेत्र NER	मिसा MISA	425	397	410
2		बलिपारा BALIPARA	422	392	406
3		बोंगईगाँव BONGAIGAON	415	385	397
4		हाफ़लॉग HAFLONG 132 kV	146	122	133
5		आइज़ोल AIZWAL 132 kV	137	120	129
6		कुमारघाट KUMARGHAT 132 kV	138	121	130
7		इम्फ़ाल IMPHAL 132 kV	143	120	132
8		ख़लेरियट Khlieriat_PG 132 kV	138	127	134



POWER SYSTEM OPERATION CORPORATION LIMITED

पाँवर सिस्टम ऑपरेशन कारपोरेशन लिमिटेड

NATIONAL LOAD DESPATCH CENTRE - राष्ट्रीय भार प्रेषण केन्द्र

POWERGRID, B-9, Qutab Institutional Area,
Katwaria Sarai, New Delhi-110016.