

पावर सिस्टम ऑपरेशन कॉरपोरेशन लिमिटेड

(पावरग्रिड की पूर्ण स्वामित्व प्राप्त सहायक कंपनी)

POWER SYSTEM OPERATION CORPORATION LIMITED

(A wholly owned subsidiary of POWERGRID)



पंजीकृत एवं केन्द्रीय कार्यालय: बी-9, प्रथम तल, कुतुब इंस्टीट्यूशनल एरिया, कटवारिया सराय, नई दिल्ली-110 016
Registered & Corporate Office : B - 9, 1st Floor, Qutub Institutional Area, Katwaria Sarai, New Delhi - 110 016
Website : www.posoco.in, www.nldc.in, Tel: 011-26536832, 26524522, Fax: 011-26524525, 26536901

संदर्भ संख्या:-POSOCO/NLDC/GM/

दिनांक: 19.12.2013

सेवा में,

वितरण सूची के अनुसार

विषय:- निष्पादन रिपोर्ट - नवम्बर 2013

महोदय,

आई०ई०जी०सी०-2010 के प्रावधान के अनुसार, - नवम्बर 2013 माह की अखिल भारतीय प्रणाली की निष्पादन रिपोर्ट

धन्यवाद

भवदीय

एस. आर. नरसिंहन

(एस. आर. नरसिंहन)

उप महाप्रबंधक

(रा०भा०प्रे०के०)

संलग्नक: मासिक प्रणाली रिपोर्ट

वितरण सूची

Distribution List

1. सचिव, के.वि.नि.आ. तीसरा एवं चौथा तल, चंद्रलोक भवन, 36, जनपथ, नई दिल्ली - 110001
Secretary, CERC, 3rd & 4th Floor, Chanderlok Building, 36, Janpath, New Delhi-110001
2. मुख्य अभियंता, (जी एम), के. वि. प्रा., सेवा भवन, आर. के. पुरम, नई दिल्ली - 110066
Chief Engineer (GM), CEA, Sewa Bhavan, R.K.Puram, New Delhi-110066
3. सदस्य सचिव, ऊ. क्षे. वि. स., 18/ ए, शहीद जीत सिंह सनसनवाल मार्ग, नई दिल्ली - 110016
Member Secretary, NRPC, 18/A, SJSS Marg, Katwaria Sarai, New Delhi-110016
4. सदस्य सचिव, प. क्षे. वि. स., एफ-3, एम आई डी सी क्षेत्र, अंधेरी, मुंबई - 400093
Member Secretary, WRPC, F-3, MIDC Area, Andheri (East), Mumbai-400093
5. सदस्य सचिव, द. क्षे. वि. स., 29, रेस कोर्स क्रॉस रोड, बंगलुरु - 560009
Member Secretary, SRPC, 29, Race Course Cross Road, Bangalore-560009
6. सदस्य सचिव, पू. क्षे. वि. स., 14, गोल्फ क्लब रोड, कोलकाता - 700033
Member Secretary, ERPC, 14, Golf Club Road, Kolkata-700033
7. सदस्य सचिव, ऊ. पू. क्षे. वि. स., मेघालय राज्य आवसीय वित्त सहकारी समिति लिमिटेड भवन, नॉग्रिम हिल्स, शिलॉंग - 793003
Member Secretary, NERPC, Meghalaya State Housing Finance Cooperative Society Ltd.
Building, Nongrim Hills, Shillong -793003
8. महाप्रबंधक, पू. क्षे. भा. प्रे. के., 14, गोल्फ क्लब रोड, कोलकाता - 700033
General Manager, ERLDC, 14, Golf Club Road, Kolkata-700033
9. महाप्रबंधक, प. क्षे. भा. प्रे. के., एफ-3, एम आई डी सी क्षेत्र, अंधेरी, मुंबई - 400093
General Manager, WRLDC, F-3, MIDC Area, Andheri (East), Mumbai-400093
10. महाप्रबंधक, ऊ. क्षे. भा. प्रे. के., 18/ ए, शहीद जीत सिंह सनसनवाल मार्ग, नई दिल्ली - 110016
General Manager, NRLDC, 18/A, SJSS Marg, Katwaria Sarai, New Delhi-110016
11. कार्यपालक निदेशक, द. क्षे. भा. प्रे. के., 29, रेस कोर्स क्रॉस रोड, बंगलुरु - 560009
Executive Director, SRLDC, 29, Race Course Cross Road, Bangalore-560009
12. महाप्रबंधक, ऊ. पू. क्षे. भा. प्रे. के., डोंगतिह, लोअर नॉग्रह, लापलंग, शिलॉंग - 793006
General Manager, NERLDC, Dongtiah, Lower Nongrah, Laplang, Shillong-793006



POWER SYSTEM OPERATION CORPORATION LIMITED

(A wholly owned subsidiary of POWERGRID)

पावर सिस्टम ऑपरेशन कारपोरेशन लिमिटेड

NATIONAL LOAD DESPATCH CENTRE –राष्ट्रीय भार प्रेषण केन्द्र

मासिक ऑपरेशन रिपोर्ट

Monthly
Operation Report



नवम्बर 2013

पावर सिस्टम ऑपरेशन कॉर्पोरेशन लिमिटेड
राष्ट्रीय भार प्रेषण केंद्र, नई दिल्ली

POWER SYSTEM OPERATION CORPORATION LTD
NATIONAL LOAD DESPATCH CENTRE, NEW DELHI



माह नवम्बर 2013 के लिए प्रचालन निष्पादन रिपोर्ट
OPERATIONAL PERFORMANCE REPORT FOR THE
MONTH OF NOVEMBER 2013

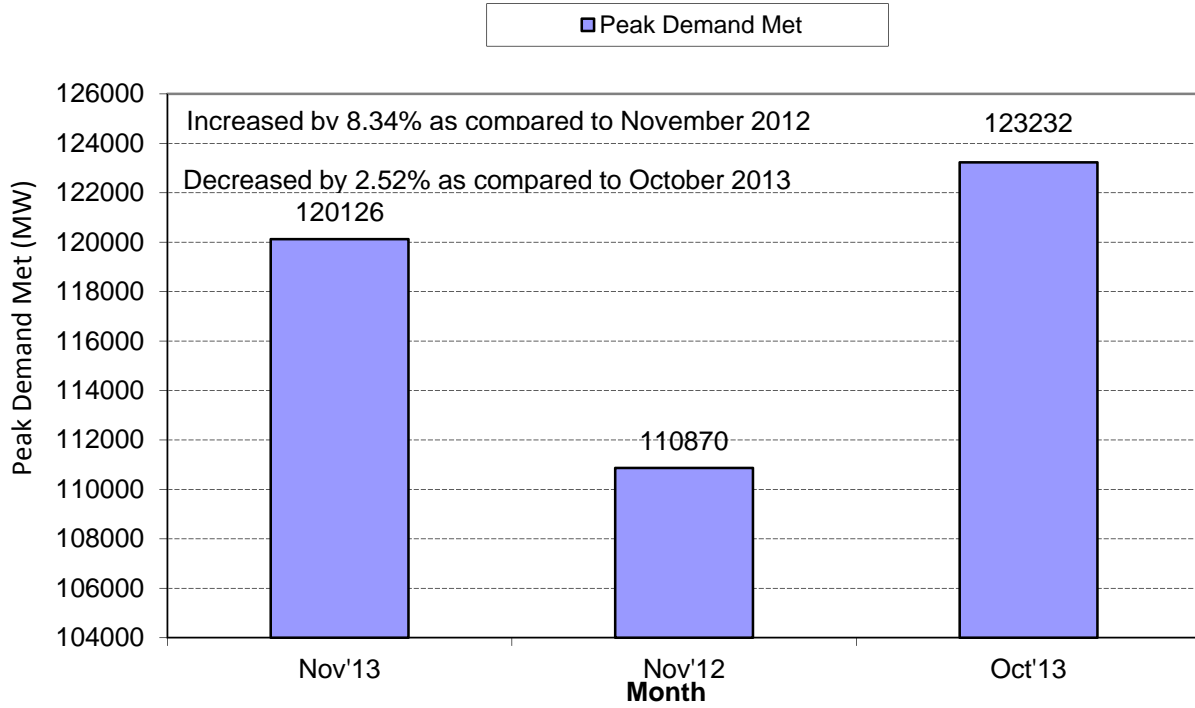
पृष्ठसूची CONTENTS

1. माह नवम्बर 2013 की सारांश रिपोर्ट SUMMARY OF REPORT FOR THE MONTH OF NOV' 2013	1-4
2. क्षेत्रवार स्थापित विद्युत क्षमता REGION WISE INSTALLED CAPACITY	5
3. राष्ट्रीय स्तर पर संध्यकालीन शिखर मांगपूर्ति PEAK DEMAND MET AT NATIONAL LEVEL	6-8
4. राष्ट्रीय स्तर पर विद्युत ऊर्जा खपत ENERGY CONSUMPTION AT NATIONAL LEVEL	9-10
5. फ्रिक्वेंसी रूपरेखा FREQUENCY PROFILE	11-12
6. राष्ट्रीय स्तर पर जल विद्युत ऊर्जा उत्पादन HYDRO GENERATION AT NATIONAL LEVEL	13-14
7. राष्ट्रीय स्तर पर पन विद्युत ऊर्जा उत्पादन WIND GENERATION AT NATIONAL LEVEL	15
8. ऊर्जा आपूर्ति की वास्तविक स्थिति ACTUAL POWER SUPPLY POSITION	16
9. शिखर मांग आवश्यकता एवं आपूर्ति की पिछले वर्ष के नवम्बर माह से तुलना ENERGY REQUIREMENT & MET COMPARISON WITH NOV'2012	17
10. ऊर्जा आवश्यकता एवं आपूर्ति की पिछले वर्ष के नवम्बर माह से तुलना PEAK DEMAND REQUIREMENT & MET COMPARISON WITH NOV'2012	18
11. क्षेत्रीय स्तर पर शिड्यूल एवं ड्रावल SCHEDULE & DRAWAL AT REGIONAL LEVEL	19
12. अंतर क्षेत्रीय विनिमय INTER-REGIONAL EXCHANGES	20
13. एसटीओए (द्विपक्षीय एवं सामूहिक) एवं यू आई का ब्यौरा BILATERAL & COLLECTIVE SHORT-TERM OPEN ACCESS & UI DETAILS	21
14. पावर मार्केट की सूचना POWER MARKET INFORMATION	22-23
15. अक्षय ऊर्जा प्रमाण - पत्र प्रक्रिया RENEWABLE ENERGY CERTIFICATE MECHANISM	24-26

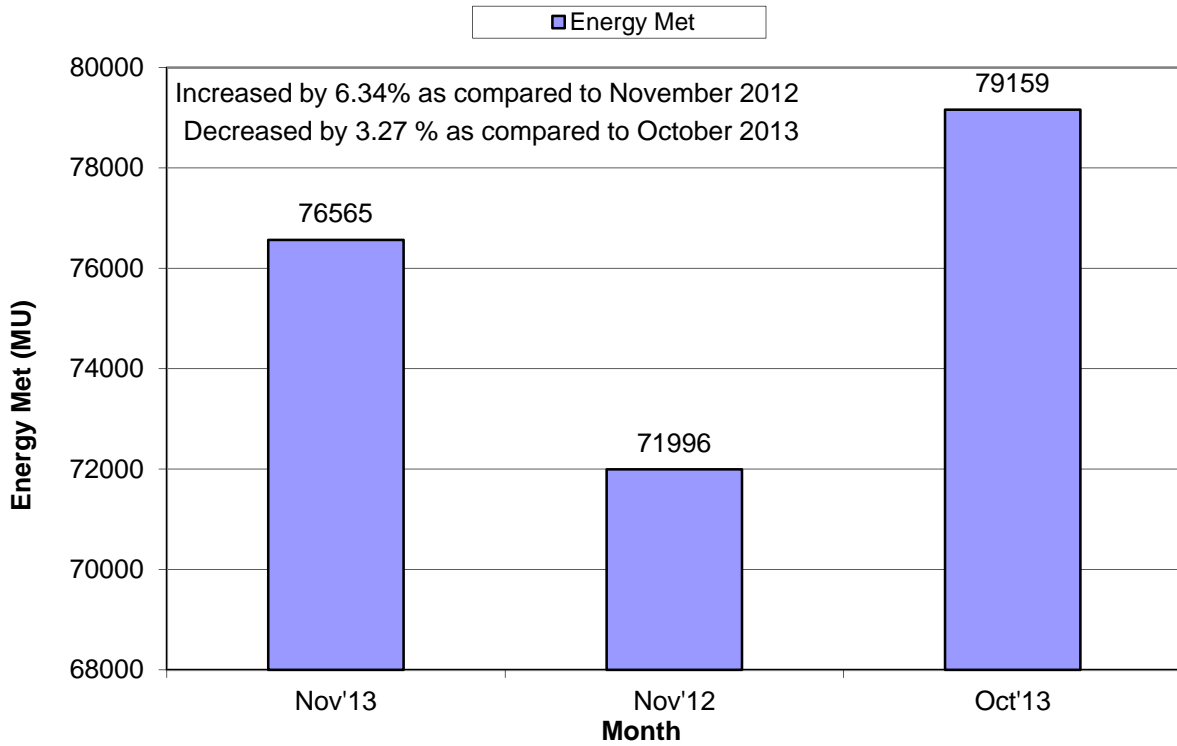
16. मुख्य घटनाये एवं डिसटरबेनसेज IMPORTANT EVENTS/DISTURBANCES	27-28
17. नये कमीशंड पारेषण तत्व NEW ELEMENTS COMMISSIONED	29
18. विभव रूपरेखा VOLTAGE PROFILE	30

1. SUMMARY OF REPORT FOR THE MONTH OF NOVEMBER 2013

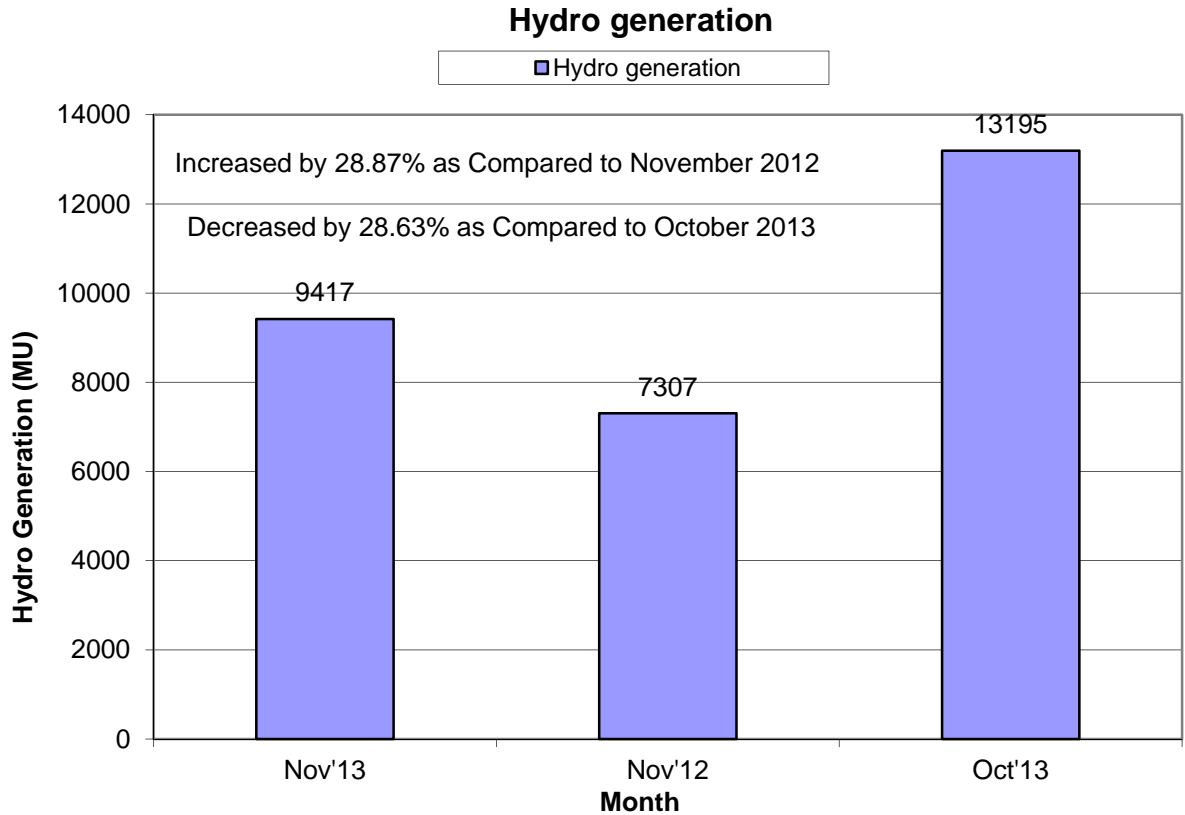
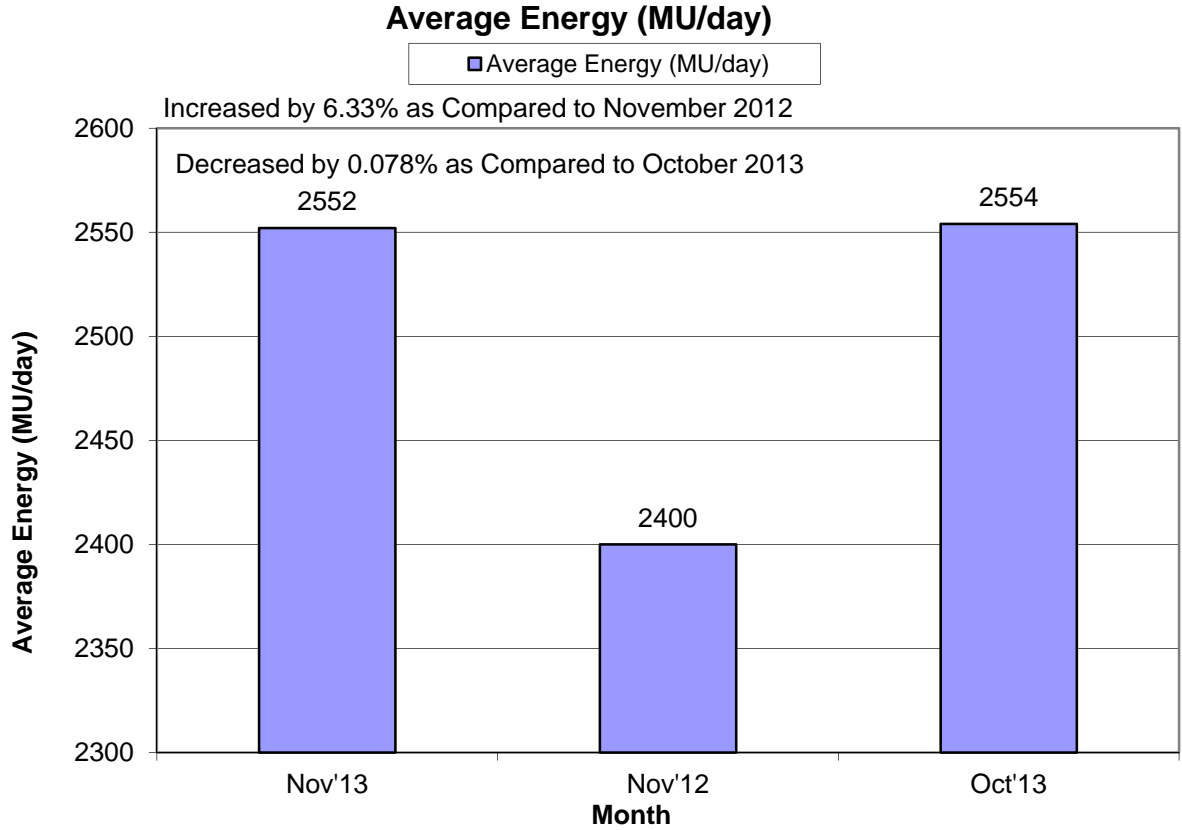
Peak Demand Met



Energy Met

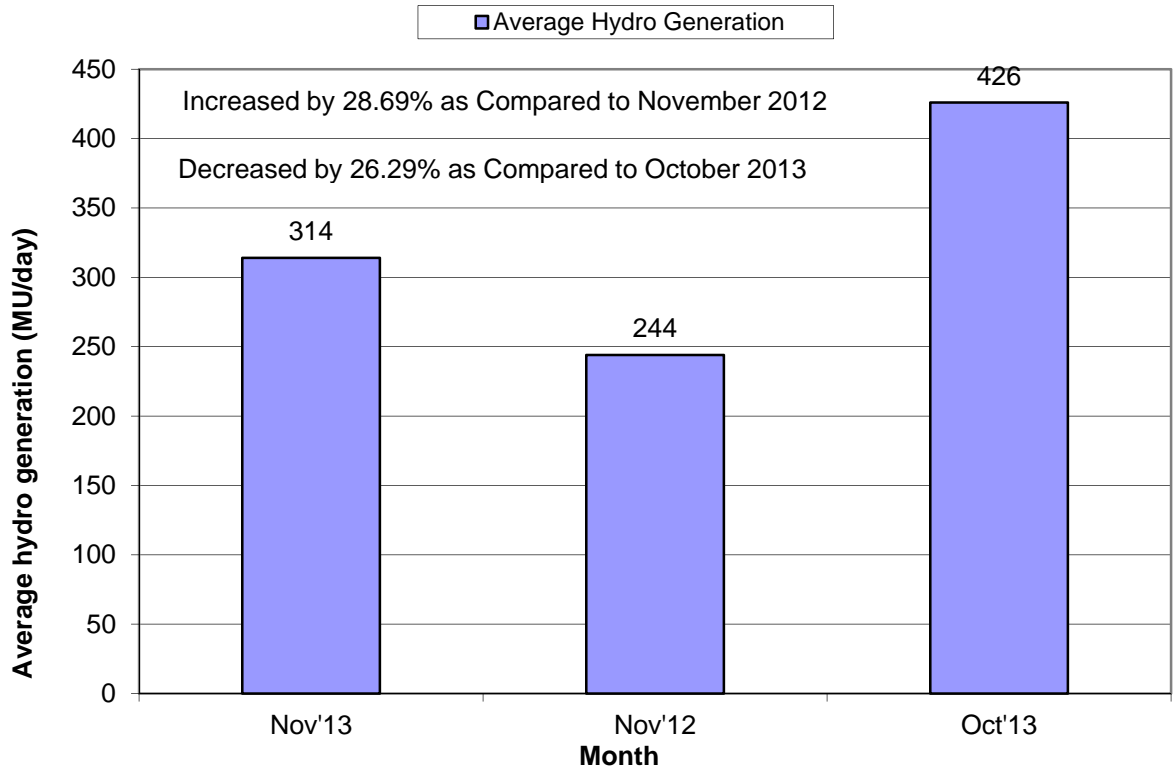


1. SUMMARY OF REPORT FOR THE MONTH OF NOVEMBER 2013

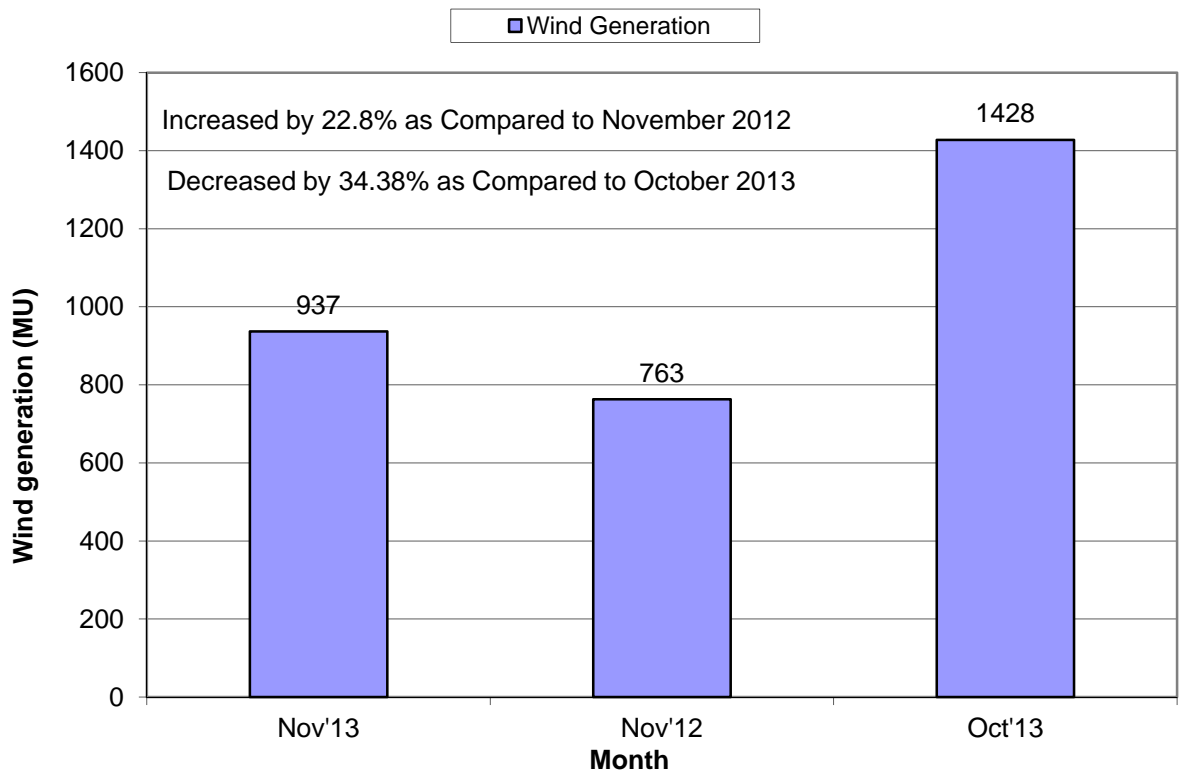


1. SUMMARY OF REPORT FOR THE MONTH OF NOVEMBER 2013

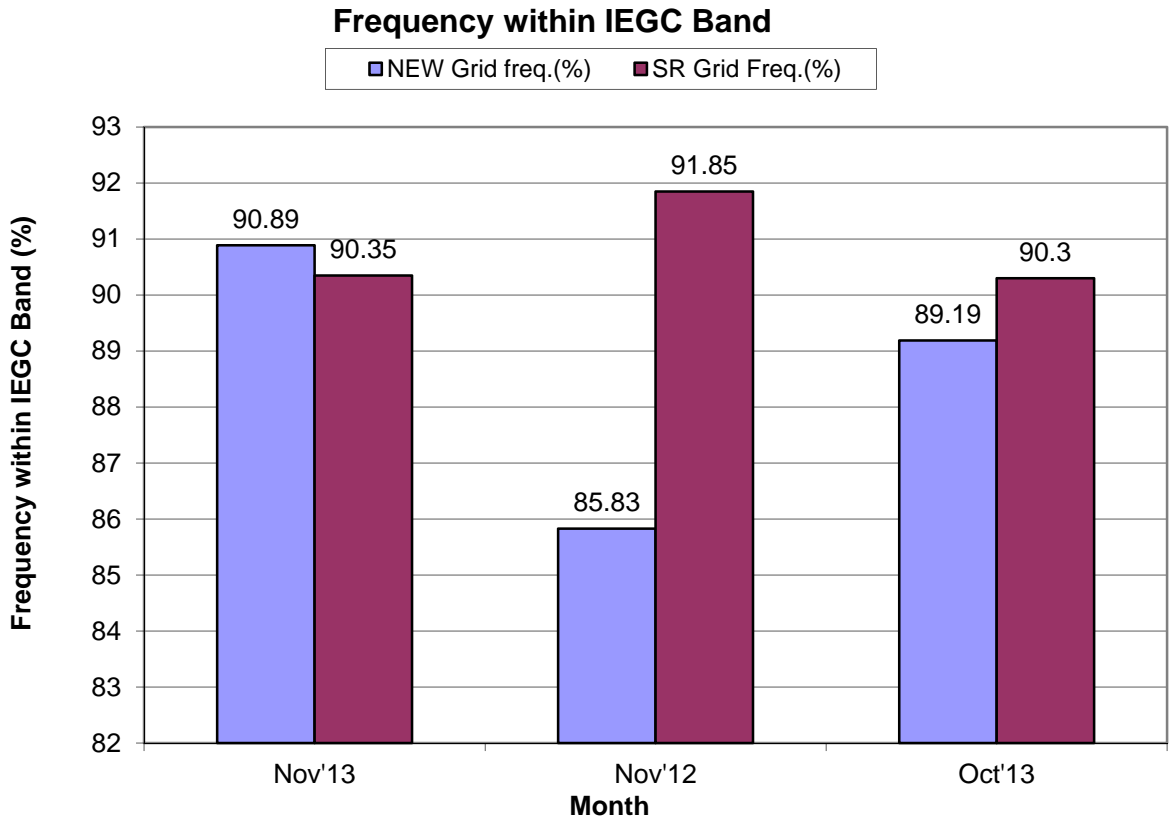
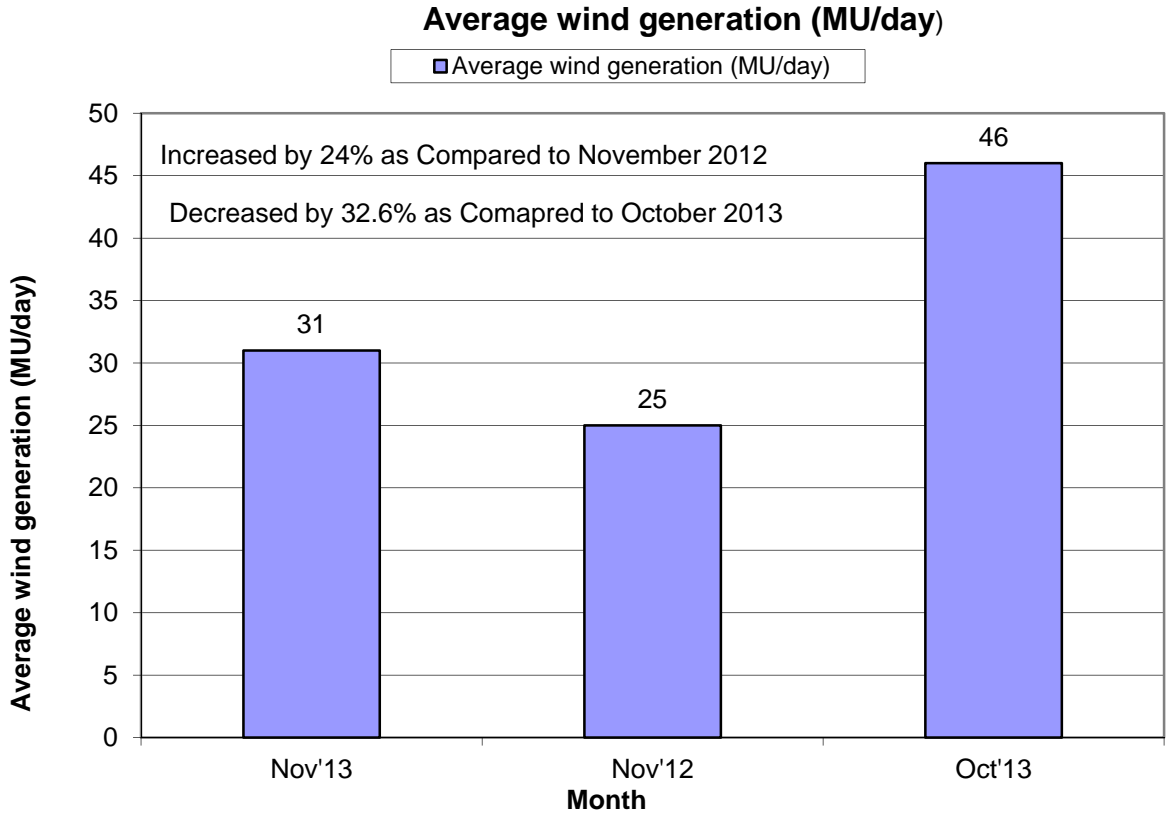
Average Hydro Generation



Wind Generation



1. SUMMARY OF REPORT FOR THE MONTH OF NOVEMBER 2013



2. ALL INDIA REGIONWISE INSTALLED CAPACITY

As on 31.10.2013
(All figures are in MW)

SL. NO.	REGION	THERMAL				NUCLEAR	HYDRO	R.E.S. @ (MNRE)	TOTAL
		COAL	GAS	DSL	TOTAL				
1	NORTHERN	33923	5031	13	38968	1620	15617	5643	61849
2	WESTERN	51045	8988	17	60050	1840	7448	9402	78739
3	SOUTHERN	25783	4963	939	31685	1320	11398	12421	56823
4	EASTERN	24078	190	17	24285	0	4113	460	28858
5	NORTH EASTERN	60	1209	143	1411	0	1242	253	2906
6	ISLANDS	0	0	70	70	0	0	6	76
All India		134888	20381	1200	156469	4780	39818	28184	229252

Remarks: Data taken from CEA website

**3. राष्ट्रीय स्तर पर संध्याकालीन शिखर विधुत मांग पूर्ति
PEAK DEMAND MET AT NATIONAL LEVEL**

माह:- नवम्बर 2013

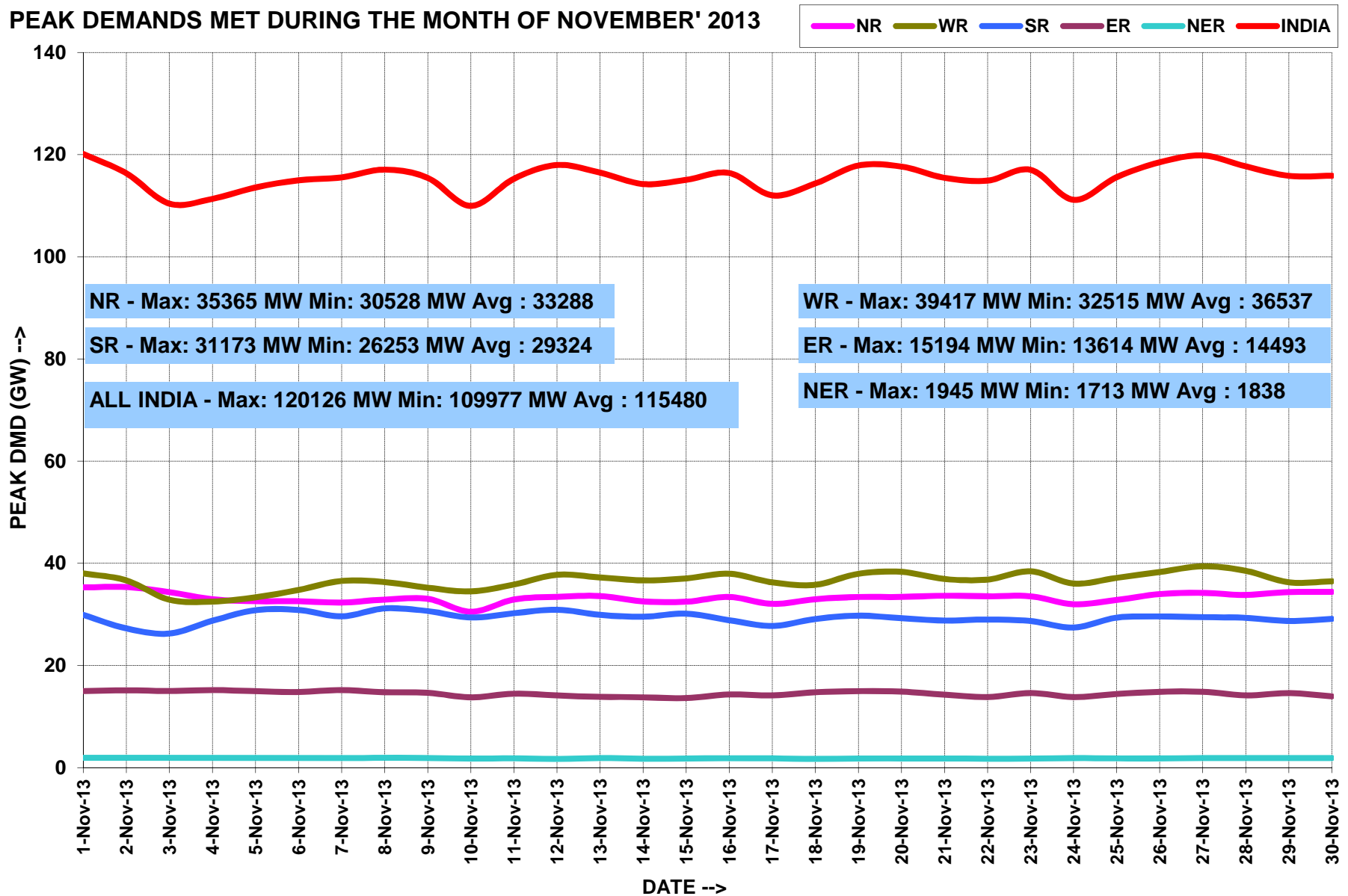
MONTH:- November 2013

सभी आंकड़े मेगावाट मे All figures in MW

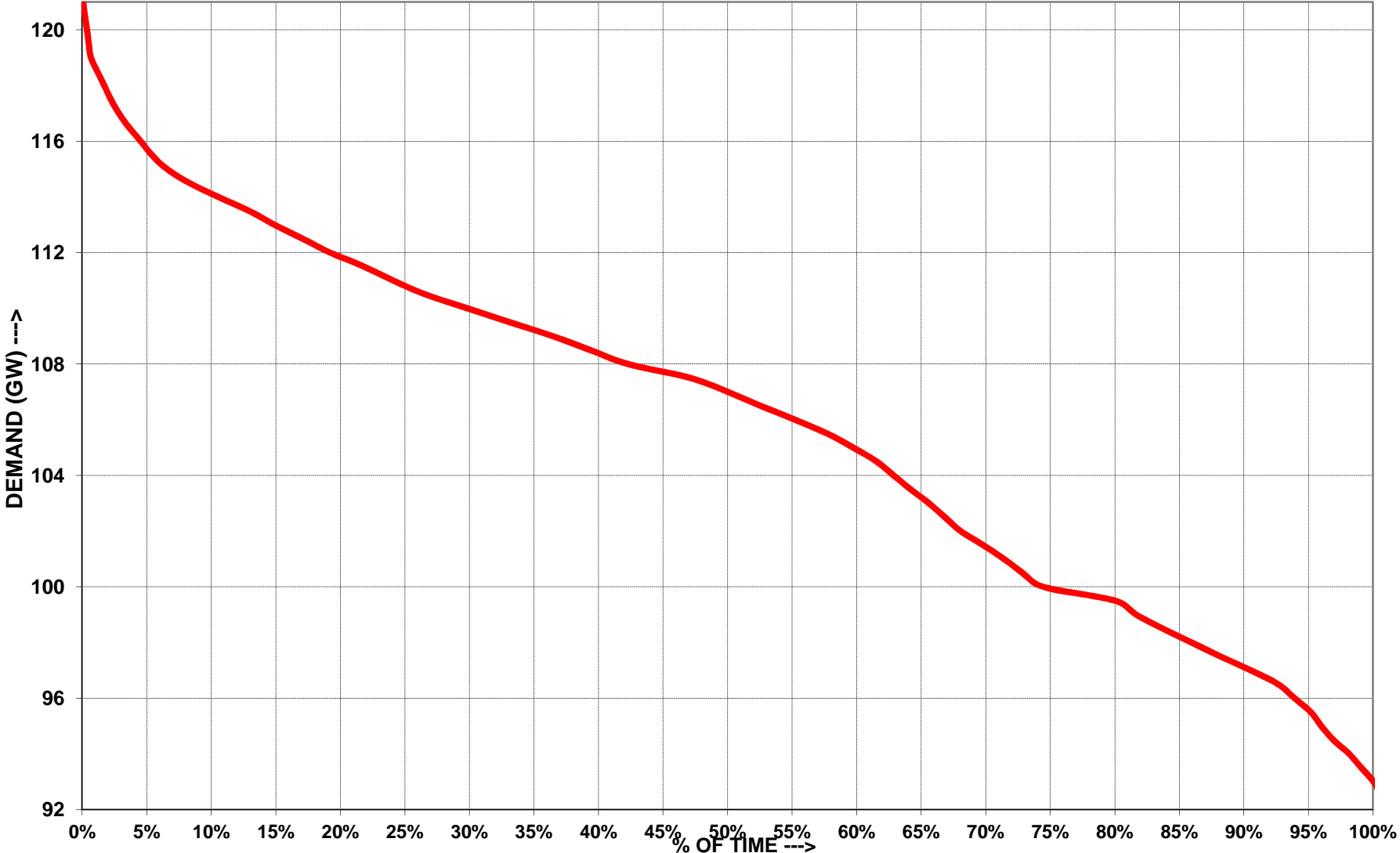
दिनांक Date	उत्तरी क्षे. NR	पश्चिमी क्षे. WR	दक्षिणी क्षे. SR	पूर्वी क्षे. ER	पूर्वोत्तर क्षे. NER	कुल TOTAL
01-Nov-13	35285	38037	29905	14979	1920	120126
02-Nov-13	35365	36651	27253	15136	1945	116350
03-Nov-13	34367	32875	26253	15007	1913	110415
04-Nov-13	32978	32515	28759	15182	1930	111364
05-Nov-13	32584	33339	30835	14970	1863	113591
06-Nov-13	32573	34792	30871	14819	1939	114994
07-Nov-13	32331	36550	29623	15194	1862	115560
08-Nov-13	32899	36329	31173	14765	1916	117082
09-Nov-13	33062	35223	30650	14649	1875	115459
10-Nov-13	30528	34506	29391	13773	1779	109977
11-Nov-13	32910	35839	30226	14485	1828	115288
12-Nov-13	33448	37760	30929	14132	1713	117982
13-Nov-13	33595	37244	29914	13856	1878	116487
14-Nov-13	32562	36661	29540	13758	1735	114256
15-Nov-13	32480	37046	30145	13614	1786	115071
16-Nov-13	33414	37964	28870	14330	1836	116414
17-Nov-13	32063	36273	27742	14145	1813	112036
18-Nov-13	32984	35798	29108	14759	1716	114365
19-Nov-13	33421	37952	29765	14969	1769	117876
20-Nov-13	33414	38336	29246	14880	1802	117678
21-Nov-13	33662	36944	28780	14287	1803	115476
22-Nov-13	33529	36814	29003	13831	1742	114919
23-Nov-13	33550	38425	28710	14597	1765	117047
24-Nov-13	31993	36045	27425	13830	1866	111159
25-Nov-13	32829	37159	29372	14419	1819	115598
26-Nov-13	33980	38304	29589	14849	1797	118519
27-Nov-13	34209	39417	29465	14859	1897	119847
28-Nov-13	33819	38533	29331	14149	1874	117706
29-Nov-13	34394	36281	28722	14592	1866	115855
30-Nov-13	34408	36490	29133	13963	1896	115890
उच्चतम MAXIMUM	35365	39417	31173	15194	1945	120126
निम्नतम MINIMUM	30528	32515	26253	13614	1713	109977
औसत AVERAGE	33288	36537	29324	14493	1838	115480
अब तक का उच्चतम All Time Max.	42255	40699	33602	16115	2013	128251
दिनांक Date	14.09.13	20.10.12	28.08.13	23.07.13	11.10.13	11.09.13

नोट : सभी आंकड़े 1900 बजे की मांगपूर्ति पर आधारित है। Note: The above figures corresponds to value at 1900 Hrs

PEAK DEMANDS MET DURING THE MONTH OF NOVEMBER' 2013



ALL INDIA LOAD DURATION CURVE FOR NOVEMBER' 2013



4. राष्ट्रीय स्तर पर विद्युत ऊर्जा आपूर्ति ENERGY MET AT NATIONAL LEVEL

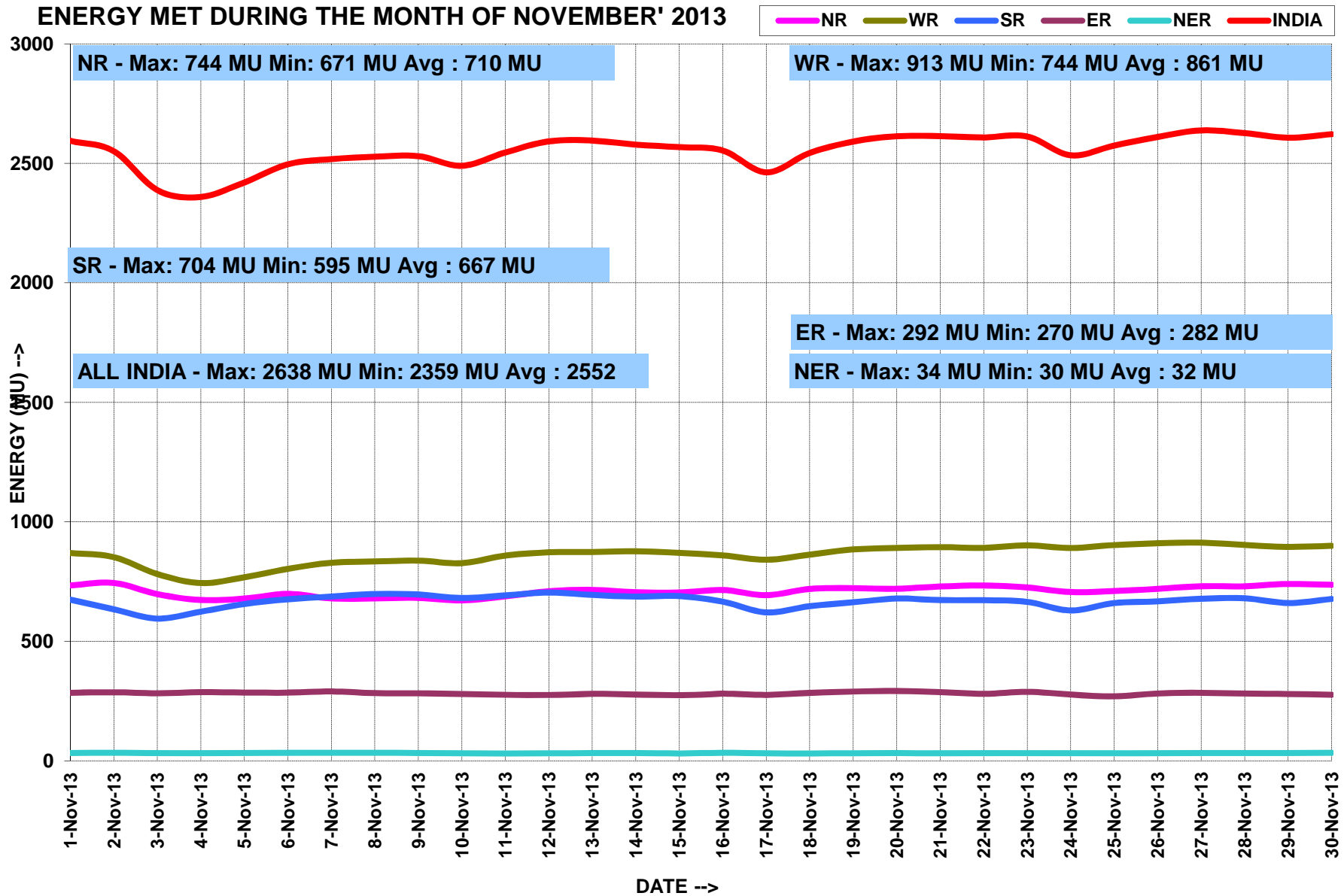
माह:- नवम्बर 2013

MONTH:- November 2013

सभी आंकड़े मिलियन यूनिट में All figures in MU

दिनांक Date	उत्तरी क्षे. NR	पश्चिमी क्षे. WR	दक्षिणी क्षे. SR	पूर्वी क्षे. ER	पूर्वोत्तर क्षे. NER	कुल TOTAL
1-Nov-13	734	869	674	284	33	2594
2-Nov-13	744	852	634	287	34	2551
3-Nov-13	698	781	595	282	32	2388
4-Nov-13	673	744	624	287	32	2359
5-Nov-13	679	768	656	286	32	2420
6-Nov-13	699	803	676	285	33	2496
7-Nov-13	679	829	687	290	33	2518
8-Nov-13	679	834	698	283	34	2528
9-Nov-13	682	838	696	283	32	2530
10-Nov-13	671	827	681	279	32	2490
11-Nov-13	688	859	692	276	31	2546
12-Nov-13	710	872	704	275	31	2592
13-Nov-13	715	874	694	280	32	2595
14-Nov-13	705	877	687	277	32	2578
15-Nov-13	704	870	689	274	31	2568
16-Nov-13	715	860	666	281	33	2554
17-Nov-13	693	841	621	276	32	2462
18-Nov-13	719	863	647	284	30	2544
19-Nov-13	722	885	663	290	32	2591
20-Nov-13	720	891	679	292	32	2613
21-Nov-13	729	894	672	287	31	2614
22-Nov-13	733	891	672	280	32	2609
23-Nov-13	725	902	665	289	32	2612
24-Nov-13	706	891	629	277	31	2534
25-Nov-13	711	903	660	270	32	2575
26-Nov-13	720	910	667	282	32	2611
27-Nov-13	731	913	678	285	32	2638
28-Nov-13	730	903	680	281	33	2627
29-Nov-13	740	895	660	280	33	2607
30-Nov-13	737	899	677	276	33	2622
कुल TOTAL	21289	25835	20023	8455	964	76565
उच्चतम MAXIMUM	744	913	704	292	34	2638
निम्नतम MINIMUM	671	744	595	270	30	2359
औसत AVERAGE	710	861	667	282	32	2552
अब तक का उच्चतम All Time Max.	969	913	758	338	38	2893
दिनांक Date	12.09.13	27.11.12	01.10.13	18.07.13	22.09.13	05.09.13

ENERGY MET DURING THE MONTH OF NOVEMBER' 2013



5. नवम्बर 2013 के लिए आवृत्ति रूपरेखा FREQUENCY PROFILE FOR NOV' 2013

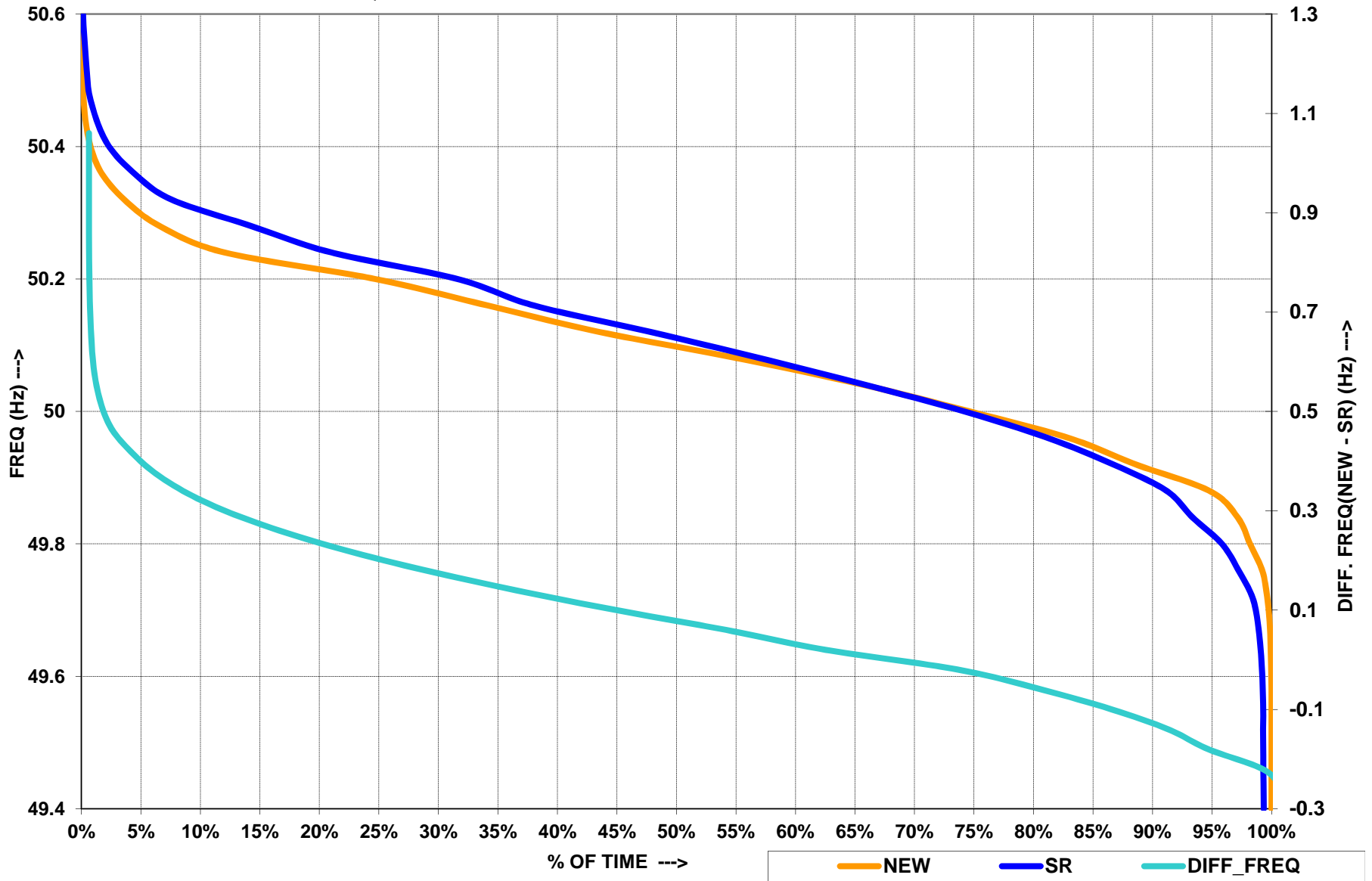
दक्षिणी क्षेत्रीय ग्रिड SR GRID

फ्रिक्वेंसी रूपरेखा (Hz)		<49.0	49.0-49.7	<49.7	49.7-50.2	>50.2	उच्चतम फ्रिक्वेंसी	निम्नतम फ्रिक्वेंसी	औसत फ्रिक्वेंसी
% समय	Apr-13	0.00	12.00	12.00	86.1	1.91	50.81	49.27	49.84
	May-13	0.00	8.14	8.14	86.92	4.94	50.79	49.01	49.90
	Jun-13	0.01	3.59	3.60	88.14	8.26	50.71	48.84	49.97
	Jul-13	0.01	2.07	2.08	88.34	9.58	50.72	49.93	50.00
	Aug-13	0.00	2.60	2.60	84.36	13.04	50.62	49.01	50.03
	Sep-13	0.00	3.14	3.14	86.42	10.44	50.61	49.21	50.00
	Oct-13	0.00	3.50	3.50	90.3	6.20	50.53	49.2	49.97
	Nov-13	0.00	1.57	1.57	90.35	8.08	50.61	49.24	50.02

एन - ई - डब्ल्यू ग्रिड NEW GRID

फ्रिक्वेंसी रूपरेखा (Hz)		<49.0	49.0-49.7	<49.7	49.7-50.2	>50.2	उच्चतम फ्रिक्वेंसी	निम्नतम फ्रिक्वेंसी	औसत फ्रिक्वेंसी
% समय	Apr-13	0.00	3.24	3.24	89.8	7.00	50.67	49.33	50.03
	May-13	0.00	1.00	0.96	87.05	11.99	50.94	49.25	50.05
	Jun-13	0.00	1.60	1.60	80.85	17.55	50.77	49.05	50.07
	Jul-13	0.00	0.50	0.50	84.74	14.76	50.63	49.02	50.07
	Aug-13	0.00	0.72	0.72	75.17	24.11	50.77	49.31	50.11
	Sep-13	0.00	1.51	1.51	89.24	9.25	50.62	49.21	50.02
	Oct-13	0.00	1.01	1.01	89.19	9.80	50.63	49.28	50.03
	Nov-13	0.00	1.27	1.27	90.89	7.84	50.51	49.48	50.01

FREQUENCY DURATION CURVES FOR NOVEMBER' 2013



**6.राष्ट्रीय स्तर पर जल विद्युत उत्पादन
HYDRO GENERATION AT NATIONAL LEVEL**

माह:- नवम्बर 2013

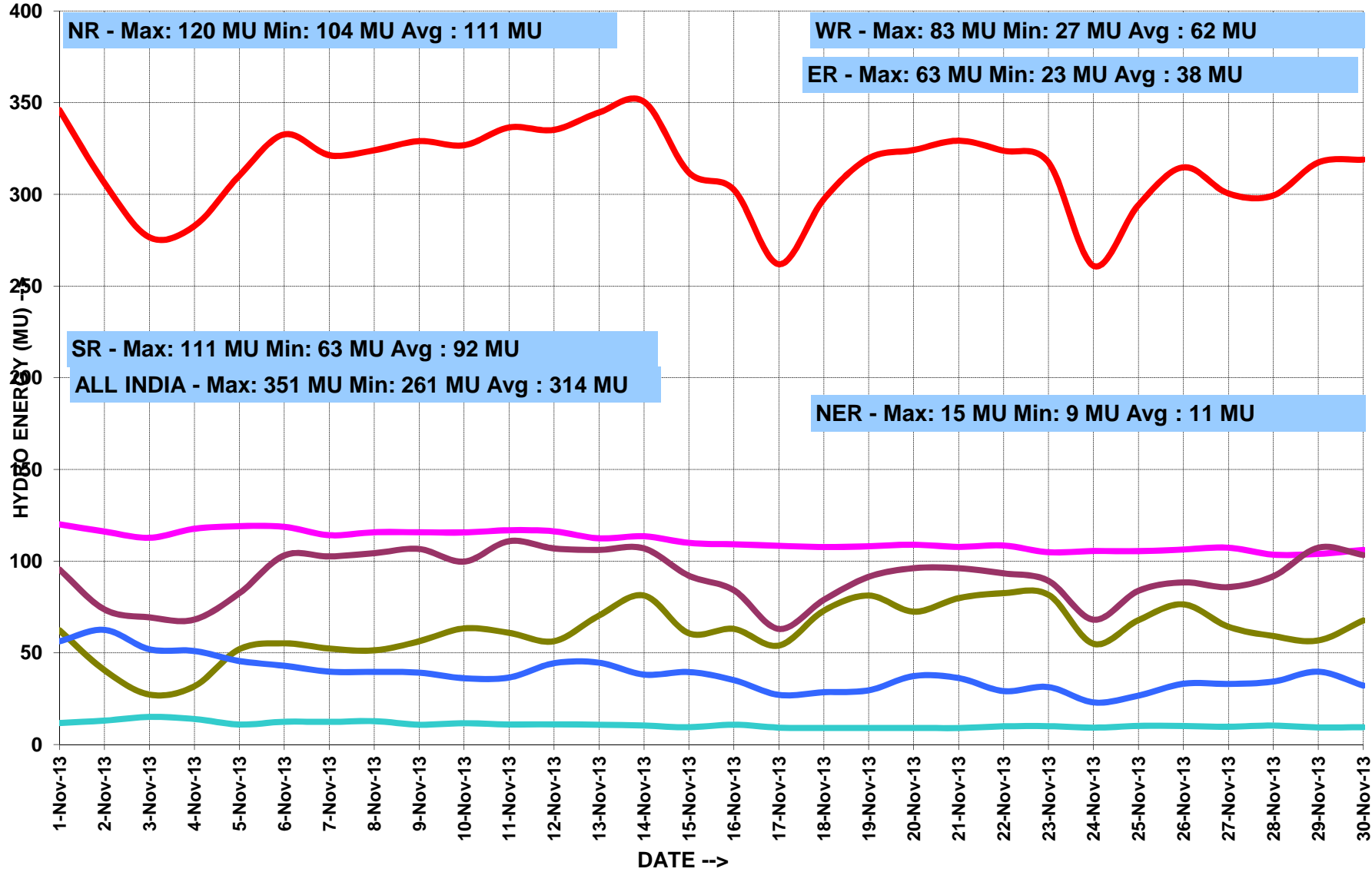
MONTH:- November 2013

सभी आंकड़े मिलियन यूनिट में All figures in MU

दिनांक Date	उत्तरी क्षे. NR	पश्चिमी क्षे. WR	दक्षिणी क्षे. SR	पूर्वी क्षे. ER	पूर्वोत्तर क्षे. NER	कुल TOTAL
1-Nov-13	120	62	95	56	12	346
2-Nov-13	116	41	74	63	13	306
3-Nov-13	113	27	69	52	15	277
4-Nov-13	118	32	68	51	14	283
5-Nov-13	119	52	83	46	11	310
6-Nov-13	119	55	103	43	13	333
7-Nov-13	114	52	103	40	12	321
8-Nov-13	116	51	104	40	13	324
9-Nov-13	116	56	107	39	11	329
10-Nov-13	116	63	100	36	12	327
11-Nov-13	117	61	111	37	11	337
12-Nov-13	116	56	107	44	11	335
13-Nov-13	113	70	106	45	11	345
14-Nov-13	114	81	107	38	10	351
15-Nov-13	110	61	92	40	10	312
16-Nov-13	109	63	84	35	11	303
17-Nov-13	108	54	63	27	9	262
18-Nov-13	108	73	79	29	9	297
19-Nov-13	108	81	92	30	9	320
20-Nov-13	109	72	96	37	9	324
21-Nov-13	108	80	96	36	9	329
22-Nov-13	109	83	93	29	10	324
23-Nov-13	105	82	89	31	10	317
24-Nov-13	106	55	68	23	9	261
25-Nov-13	106	68	84	27	10	294
26-Nov-13	106	77	89	33	10	315
27-Nov-13	107	64	86	33	10	301
28-Nov-13	104	59	92	34	10	299
29-Nov-13	104	57	107	40	9	317
30-Nov-13	106	68	103	32	10	319
कुल TOTAL	3338	1858	2751	1146	324	9417
उच्चतम MAXIMUM	120	83	111	63	15	351
निम्नतम MINIMUM	104	27	63	23	9	261
औसत AVERAGE	111	62	92	38	11	314
अब तक का उच्चतम All Time Max.	319	142	202	91	27	712
दिनांक Date	22.08.13	29.09.11	08.08.13	07.09.13	14.09.10	27.08.13

HYDRO ENERGY DURING THE MONTH OF NOVEMBER' 2013

NR WR SR ER NER INDIA



**7. राष्ट्रीय स्तर पर पवन ऊर्जा उत्पादन
WIND GENERATION AT NATIONAL LEVEL**

माह:- नवम्बर 2013

MONTH:- November 2013

सभी आंकड़े मिलियन यूनिट में All figures in MU

दिनांक Date	ऊत्तरी क्षे. NR	पश्चिमी क्षे. WR	दक्षिणी क्षे. SR	पूर्वी क्षे. ER	पूर्वोत्तर क्षे. NER	कुल TOTAL
1-Nov-13	5.4	4.5	9.7			19.6
2-Nov-13	4.2	5.7	11.0			20.9
3-Nov-13	3.6	9.2	17.5			30.3
4-Nov-13	2.8	8.1	17.6			28.5
5-Nov-13	3.2	10.1	22.5			35.8
6-Nov-13	7.5	6.4	20.8			34.7
7-Nov-13	10.1	6.5	21.8			38.4
8-Nov-13	11.5	16.0	15.4			42.9
9-Nov-13	9.5	31.7	20.6			61.8
10-Nov-13	7.9	32.1	18.1			58.1
11-Nov-13	3.3	18.9	16.3			38.5
12-Nov-13	3.4	6.3	9.3			19.0
13-Nov-13	3.9	5.7	8.0			17.6
14-Nov-13	7.3	10.5	8.2			26.0
15-Nov-13	8.3	26.2	13.8			48.3
16-Nov-13	5.6	28.3	14.7			48.6
17-Nov-13	5.9	33.4	18.8			58.1
18-Nov-13	4.0	29.9	14.8			48.7
19-Nov-13	1.1	12.8	9.3			23.2
20-Nov-13	1.0	5.8	7.8			14.6
21-Nov-13	6.2	3.7	5.2			15.1
22-Nov-13	1.9	9.7	3.6			15.2
23-Nov-13	4.5	12.9	4.6			22.0
24-Nov-13	2.5	7.0	6.2			15.7
25-Nov-13	2.9	8.0	5.3			16.2
26-Nov-13	0.9	7.3	5.5			13.7
27-Nov-13	1.1	8.0	7.6			16.7
28-Nov-13	3.1	18.8	9.1			31.0
29-Nov-13	4.6	31.2	9.0			44.8
30-Nov-13	3.1	18.7	11.5			33.3
कुल TOTAL	140	433	364	937
उच्चतम MAXIMUM	12	33	23	62
निम्नतम MINIMUM	1	4	4	14
औसत AVERAGE	5	14	12	31
अब तक का उच्चतम All Time Max.	34.9	83.5	114.8	223.8
दिनांक Date	12.06.12	03.08.12	14.06.13	03.08.12

8. ACTUAL POWER SUPPLY POSITION - NOVEMBER 2013

REGION	STATE	Requirement/Availability in MU/DAY			Requirement/Availability in MU				Peak Demand/Peak Met in MW			
		Requirement	Energy met	Surplus(+)/ Deficit(-)	Requirement	Energy met	Surplus(+)/ Deficit(-)	% Shortage	Requirement	Peak Demand	Surplus(+)/ Deficit(-)	% Shortage
NR	Chandigarh	3	3	0	96	96	0	0.0	185	185	0	0.0
	Delhi	57	57	0	1713	1712	-1	-0.1	3576	3576	0	0.0
	Haryana	97	97	0	2919	2910	-10	-0.3	5626	5626	0	0.0
	H.P.	23	23	0	680	679	-1	-0.2	1319	1319	0	0.0
	J&K	38	36	-2	1141	1092	-50	-4.3	2385	1909	-476	-20.0
	Punjab	88	87	-1	2641	2622	-20	-0.7	5154	5154	0	0.0
	Rajasthan	171	171	0	5119	5118	-1	0.0	8627	8627	0	0.0
	U.P.	242	206	-36	7252	6178	-1109	-14.8	12327	12327	0	0.0
	Uttarakhand	30	29	-2	914	865	-51	-5.4	1611	1611	0	0.0
	NFF/Railway	2	2	0	65	65	0	0.0	99	99	0	0.0
TOTAL	961	711	-250	28837	21339	-7748	-26.0	35851	35526	-325	-0.9	
WR	Gujarat	231	231	0	6939	6937	-3	0.0	11759	11747	-12	-0.1
	Madhya Pradesh	190	191	0	5714	5727	13	0.2	9816	9807	-9	-0.1
	Chhattisgarh	55	55	0	1662	1661	-1	-0.1	2773	2770	-3	-0.1
	Maharashtra	364	355	-9	10918	10637	-280	-2.6	18325	17591	-734	-4.0
	Goa	8	8	0	235	235	0	0.0	489	489	0	0.0
	D&D	5	5	0	159	159	0	0.0	253	238	-15	-5.9
	DNH	14	14	0	428	428	0	-0.1	646	645	-1	-0.2
	ESIL	6	6	0	183	183	0	0.1	460	458	-2	-0.4
TOTAL	828	822	-5	24835	24672	-162	-0.7	42652	41927	-725	-1.7	
SR	AP-TRANSCO	229	228	-1	6869	6834	-35	-0.5	10628	10591	-37	-0.3
	KPTCL	177	162	-15	5298	4853	-445	-8.4	8961	8167	-794	-8.9
	KSEB	59	58	-1	1770	1735	-35	-2.0	3474	3296	-178	-5.1
	TNEB	240	215	-25	7203	6439	-764	-10.6	11095	11017	-78	-0.7
	PONDICHERRY	6	6	0	168	168	0	0.0	312	312	0	0.0
TOTAL	710	668	-43	21309	20029	-1280	-6.0	36228	32687	-3541	-9.8	
ER	Bihar	41	40	-1	1230	1200	-30	-2.4	2430	2314	-116	-4.8
	JSEB	23	20	-3	700	608	-92	-13.1	1130	997	-133	-11.8
	DVC	54	55	1	1630	1660	30	1.8	2715	2620	-95	-3.5
	Odisha	75	63	-12	2250	1897	-353	-15.7	3550	3422	-128	-3.6
	West Bengal	116	104	-12	3487	3121	-366	-10.5	7000	6681	-319	-4.6
TOTAL	310	283	-27	9297	8486	-811	-8.7	16432	15553	-879	-5.3	
NER	Arunachal Pradesh	1	1	0	45	42	-3	-6.9	120	120	0	0.2
	Assam	19	19	-1	580	564	-16	-2.8	1169	1155	-14	-1.2
	Manipur	2	1	0	46	44	-3	-6.3	124	123	-1	-0.6
	MeSEB	5	5	-1	157	137	-20	-12.8	300	298	-2	-0.8
	Mizoram	1	1	0	39	38	-1	-3.8	66	65	-1	-1.6
	Nagaland	1	1	0	44	43	-2	-3.8	96	96	0	0.0
	Tripura	3	3	0	104	100	-5	-4.6	208	207	-1	-0.5
TOTAL	34	32	-2	1017	966	-50	-5.0	2082	2064	-19	-0.9	
ALL INDIA	2843	2552	-327	85294	76565	-10052	-10.2	133245	120126	-13119	-9.8	

9. ENERGY COMPARISON OF NOVEMBER 2013 Vs NOVEMBER 2012

REGION	STATE	Energy Requirement (MU)					Energy Met (MU)				
		Nov-12	Nov-13	Difference	% Change	Average for Nov-13	Nov-12	Nov-13	Difference	% Change	Average for Nov-13
NR	Chandigarh	100	96	-4	-4	3.1	100	96	-4	-4	3.1
	Delhi	1671	1713	42	3	55.3	1670	1712	42	3	55.2
	Haryana	3022	2919	-103	-3	94.2	2930	2910	-21	-1	93.9
	H.P.	684	680	-4	-1	21.9	679	679	0	0	21.9
	J&K	1365	1141	-224	-16	36.8	1023	1092	69	7	35.2
	Punjab	2722	2641	-81	-3	85.2	2623	2622	-1	0	84.6
	Rajasthan	4828	5119	291	6	165.1	4782	5118	337	7	165.1
	U.P.	7098	7252	153	2	233.9	6000	6178	178	3	199.3
	Uttarakhand	888	914	26	3	29.5	832	865	33	4	27.9
	NFF/Railway	70	65	-5	-6	2.1	70	65	-5	-6	2.1
	TOTAL	22448	28837	6389	28	930.2	20710	21339	629	3	688.3
WR	Gujarat	6954	6939	-14	0	223.8	6947	6937	-10	0	223.8
	Madhya Pradesh	5910	5714	-196	-3	184.3	5060	5727	667	13	184.7
	Chhattisgarh	1622	1662	39	2	53.6	1614	1661	46	3	53.6
	Maharashtra	10483	10918	435	4	352.2	10216	10637	422	4	343.1
	Goa	232	235	3	1	7.6	228	235	8	3	7.6
	D&D	172	159	-13	-8	5.1	154	159	4	3	5.1
	DNH	386	428	42	11	13.8	385	428	42	11	13.8
	ESIL		183			5.9		183			5.9
	TOTAL	25759	24835	-924	-4	801.1	24604	24672	68	0	795.9
SR	AP-TRANSCO	7880	6869	-1011	-13	221.6	6266	6834	568	9	220.5
	KPTCL	5065	5298	233	5	170.9	4391	4853	462	11	156.5
	KSEB	1708	1770	62	4	57.1	1619	1735	116	7	56.0
	TNEB	6949	7203	254	4	232.4	5302	6439	1137	21	207.7
	PONDY	167	168	1	1	5.4	165	168	3	2	5.4
		TOTAL	21770	21309	-461	-2	687.4	17744	20029	2285	13
ER	Bihar	1170	1230	60	5	39.7	1004	1200	196	20	38.7
	JSEB	620	700	80	13	22.6	566	608	42	7	19.6
	DVC	1530	1630	100	7	52.6	1529	1660	131	9	53.5
	Odisha	2120	2250	130	6	72.6	1782	1897	115	6	61.2
	West Bengal	3200	3487	287	9	112.5	3175	3121	-54	-2	100.7
	TOTAL	8640	9297	657	8	299.9	8056	8486	430	5	273.7
NER	Arunachal Pradesh	43	45	2	5	1.4	40	42	2	4	1.3
	Assam	522	580	59	11	18.7	491	564	73	15	18.2
	Manipur	54	46	-8	-14	1.5	51	44	-7	-14	1.4
	MeSEB	147	157	10	7	5.1	130	137	7	5	4.4
	Mizoram	34	39	5	16	1.3	32	38	6	19	1.2
	Nagaland	43	44	1	3	1.4	41	43	2	4	1.4
	Tripura	102	104	3	3	3.4	98	100	1	1	3.2
	TOTAL	944	1017	73	8	32.8	883	966	83	9	31.2
ALL INDIA		79560	85294	5734	7	2751.4	71996	76565	3496	5	2469.8

10. DEMAND COMPARISON OF NOVEMBER 2013 Vs NOVEMBER 2012

REGION	STATE	Peak Requirement (MW)				Peak Met (MW)			
		Nov-12	Nov-13	Difference	% Change	Nov-12	Nov-13	Difference	% Change
NR	Chandigarh	194	185	-9	-4.6	194	185	-9	-4.6
	Delhi	3234	3576	342	10.6	3234	3576	342	10.6
	Haryana	5515	5626	111	2.0	5197	5626	429	8.3
	H.P.	1329	1319	-10	-0.8	1304	1319	15	1.2
	J&K	2346	2385	39	1.7	1759	1909	150	8.5
	Punjab	4924	5154	230	4.7	4924	5154	230	4.7
	Rajasthan	7653	8627	974	12.7	7527	8627	1100	14.6
	U.P.	12876	12327	-549	-4.3	11716	12327	611	5.2
	Uttarakhand	1679	1611	-68	-4.1	1449	1611	162	11.2
	NFF/Railway	103	99	-4	-3.9	103	99	-4	-3.9
TOTAL	36249	35851	-398	-1.1	34389	35526	1137	3.3	
WR	Gujarat	11582	11759	177	1.5	11566	11747	181	1.6
	Madhya Pradesh	10308	9816	-492	-4.8	9692	9807	115	1.2
	Chhattisgarh	2938	2773	-165	-5.6	2828	2770	-58	-2.1
	Maharashtra	17611	18325	714	4.1	16818	17591	773	4.6
	Goa	425	489	64	15.1	395	489	94	23.8
	D&D	259	253	-6	-2.3	257	238	-19	-7.4
	DNH	594	646	52	8.8	568	645	77	13.6
	ESIL		460				458		
TOTAL	40302	42652	2350	5.8	38904	41927	3023	7.8	
SR	AP-TRANSCO	12143	10628	-1515	-12.5	10217	10591	374	3.7
	KPTCL	8938	8961	23	0.3	7852	8167	315	4.0
	KSEB	2979	3474	495	16.6	2993	3296	303	10.1
	TNEB	10161	11095	934	9.2	8518	11017	2499	29.3
	PONDY	298	312	14	4.7	297	312	15	5.1
	TOTAL	34943	36228	1285	3.7	27846	32687	4841	17.4
ER	Bihar	2250	2430	180	8.0	1687	2314	627	37.2
	JSEB	1115	1130	15	1.3	1066	997	-69	-6.5
	DVC	2550	2715	165	6.5	2745	2620	-125	-4.6
	Odisha	3615	3550	-65	-1.8	3232	3422	190	5.9
	West Bengal	6509	7000	491	7.5	6563	6681	118	1.8
	TOTAL	15674	16432	758	4.8	14169	15553	1384	9.8
NER	Arunachal Pradesh	104	120	16	14.9	103	120	17	16.7
	Assam	1197	1169	-28	-2.4	1105	1155	50	4.5
	Manipur	115	124	9	7.9	114	123	9	8.2
	MeSEB	288	300	12	4.2	285	298	13	4.6
	Mizoram	68	66	-2	-3.2	66	65	-1	-1.5
	Nagaland	94	96	2	1.9	93	96	3	3.2
	Tripura	194	208	14	7.4	193	207	14	7.3
	TOTAL	2060	2082	22	1.1	1958	2064	106	5.4
ALL INDIA	129228	133245	4017	3.1	110870	120126	9256	8	

11. SCHEDULE AND DRAWAL OF CONSTITUENTS - NOVEMBER 2013

REGION	STATE	SCHEDULE (MU)	ACTUAL DRAWAL (MU)	Over drawal(+)/ Under Drawal(-) (MU)	% OD/UD	SCHEDULE (MU/DAY)	ACTUAL DRAWAL (MU/DAY)	Over drawal(+)/ Under Drawal(-) (MU/DAY)
NR	Chandigarh	93	101	7.8	8.3	3.1	3.4	0.3
	Delhi	1243	1196	-47.0	-3.8	41.4	39.9	-1.6
	Haryana	1095	1120	24.3	2.2	36.5	37.3	0.8
	H.P.	449	471	21.4	4.8	15.0	15.7	0.7
	J&K	843	883	39.7	4.7	28.1	29.4	1.3
	Punjab	1171	1254	83.2	7.1	39.0	41.8	2.8
	Rajasthan	2196	2109	-87.5	-4.0	73.2	70.3	-2.9
	U.P.	2328	2414	86.6	3.7	77.6	80.5	2.9
	Uttarakhand	567	602	34.8	6.1	18.9	20.1	1.2
	NFF/Railway	52	65	13.1	25.0	1.7	2.2	0.4
WR	Gujarat	1089	1084	-4.5	-0.4	36.3	36.1	-0.2
	Madhya Pradesh	3485	3315	-169.8	-4.9	116.2	110.5	-5.7
	Maharashtra	3492	3630	137.8	3.9	116.4	121.0	4.6
	Chhattisgarh	321	273	-48.5	-15.1	10.7	9.1	-1.6
	Goa	219	215	-4.7	-2.1	7.3	7.2	-0.2
	D&D	162	159	-3.0	-1.9	5.4	5.3	-0.1
	D&NH	417	428	10.2	2.4	13.9	14.3	0.3
	ESIL	180	183	2.8	1.6	6.0	6.1	0.1
SR	APTRANSCO	2496	2554	57.9	2.3	83.2	85.1	1.9
	KPTCL	676	713	36.9	5.5	22.5	23.8	1.2
	KSEB	945	1004	59.6	6.3	31.5	33.5	2.0
	TNEB	2080	2136	56.3	2.7	69.3	71.2	1.9
	PONDICHERRY	183	168	-14.4	-7.9	6.1	5.6	-0.5
	Goa(SR)	61	53	-7.3	-12.1	2.0	1.8	-0.2
ER	Bihar	1113	1148	34.4	3.1	37.1	38.3	1.1
	JSEB	372	332	-40.2	-10.8	12.4	11.1	-1.3
	DVC	-580	-567	12.8	-2.2	-19.3	-18.9	0.4
	GRIDCO	245	181	-64.3	-26.2	8.2	6.0	-2.1
	WBSEB	395	430	34.8	8.8	13.2	14.3	1.2
	Sikkim	38	32	-5.2	-13.9	1.3	1.1	-0.2
NER	Arunachal Pradesh	37	52	15.9	43.5	1.2	1.7	0.5
	Assam	357	366	9.5	2.7	11.9	12.2	0.3
	Manipur	52	54	2.0	3.9	1.7	1.8	0.1
	MeSEB	84	94	9.5	11.3	2.8	3.1	0.3
	Mizoram	30	37	7.2	24.2	1.0	1.2	0.2
	Nagaland	35	41	5.6	15.9	1.2	1.4	0.2
	Tripura	6	6	0.3	5.6	0.2	0.2	0.0

12. अंतर-क्षेत्रीय विद्युत विनिमय(2013-14)

Inter-Regional Exchanges (2013-2014)

सभी आंकड़े मिलियन यूनिट्स में All figures in Mus
अंतरिम आंकड़े Provisional data - subject to change

		Apr-13	May-13	Jun-13	Jul-13	Aug-13	Sep-13	Oct-13	Nov-13	Total FINANCIAL YEAR 2013-14 (till Nov'13)
* प.क्ष. से	एचवीडीसी विंध्याचल बैक टू बैक HVDC Vindhyachal B/B	40.73	58.17	180.29	196.13	79.75	234.93	78.04	2.72	870.75
उ.क्ष.	एचवीडीसी मुन्द्रा - महेन्द्रगढ़ HVDC Mundra-M'garh#	855.76	969.50	889.97	888.94	788.77	818.55	1076.49	935.09	7223.07
WR-NR	220 कि.वो. औरैया - मालनपुर+ मेहगाँव 220KV Aur.-Mal.+ Mehgaon	0.00	0.00	0.00	0.89	0.26	0.74	0.00	0.00	1.90
	220 कि.वो. कोटा/मोड़क - बदोद 220KV Kota/Morak-Badod	0.00	0.00	3.31	8.53	4.73	13.96	20.99	0.00	51.53
	765कि.वो. आगरा - ग्वालियर दु.प. 765KV Agra-Gwalior D/C	515.57	721.15	990.17	1025.26	790.69	923.43	833.47	465.41	6265.15
	400 कि.वो. जेरदा - कांकरोली 400KV Zerda - Kankroli	0.00	0.00	1.31	3.16	0.00	7.62	4.56	0.00	16.65
	400 कि.वो. जेरदा - भिनमाल 400KV Zerda - Bhinmal	0.00	0.00	2.86	5.40	0.22	22.63	28.06	8.40	67.56
	Total WR-NR	1412.06	1748.82	2067.91	2128.30	1664.41	2021.86	2041.61	1411.62	14496.60
* एचवीडीसी सासाराम बैक टू बैक HVDC Sasaram B/B (Bypass wef 1 DEC'08)		95.68	31.96	59.41	45.76	54.01	52.56	46.50	103.16	489.03
ER-NR	765 कि.वो. गया - फतेहपुर 765 kV Gaya - Fatehpur	25.30	74.53	64.51	46.91	27.80	124.14	164.54	142.34	670.06
	765 कि.वो. सासाराम- फतेहपुर 765 kV Sasaram - Fatehpur					83.63	0.00	0.00	0.00	83.63
	400 कि.वो. मुजफ्फरपुर - गोरखपुर दु.प. 400KV Mzp-Gkp D/C	102.27	434.16	502.81	490.95	409.41	532.41	520.33	400.20	3392.54
	220/132 कि.वो. लाईन 220/132kV Lines	85.99	109.72	105.98	110.23	100.33	106.23	86.27	87.08	791.83
	400 कि.वो. पटना - बलिया 2x दु.प. 400KV Patna-Balia 2xD/C	213.17	412.30	448.89	369.45	274.21	472.54	356.21	389.92	2936.69
	400 कि.वो. पुसौली - बलिया 400kV Pusauli- Balia	1.05	21.86	8.01	4.78	5.49	47.78	34.05	33.74	156.75
	400 कि.वो. बिहारशरीफ - बलिया दु.प. 400KV Biharshariff -Balia D/C	82.16	211.68	217.12	221.54	164.94	367.15	295.96	266.26	1826.81
	Total ER-NR	605.62	1296.21	1406.72	1289.61	1119.84	1702.81	1503.86	1422.68	10347.35
* उ.क्ष. से	एचवीडीसी विंध्याचल बैक टू बैक HVDC Vindhyachal B/B	59.40	76.94	29.58	27.87	119.80	29.35	65.95	236.60	645.48
प.क्ष.	220 कि.वो. औरैया - मालनपुर+ मेहगाँव 220KV Aur.-Mal.+ Mehgaon	51.34	34.57	29.67	34.46	38.02	39.57	50.34	90.89	368.86
NR-WR	220 कि.वो. कोटा/मोड़क - बदोद 220KV Kota/Morak-Badod	89.42	69.45	22.79	19.54	26.54	12.34	27.21	92.52	359.80
	765 कि.वो. आगरा - ग्वालियर दु.प. 765KV Agra-Gwalior D/C	0.00	0.00	0.00	0.00	0.00	0.00	0.00	0.00	0.00
	400 कि.वो. जेरदा - कांकरोली 400KV Zerda - Kankroli	132.00	119.55	83.03	50.98	114.31	52.14	36.41	111.85	700.26
	400 कि.वो. जेरदा - भिनमाल 400KV Zerda - Bhinmal	90.16	84.41	69.87	41.31	87.11	33.99	7.15	40.39	454.39
	Total NR-WR	422.32	384.92	234.94	174.16	385.77	167.39	187.06	572.25	2528.80
उ.क्ष. से	220/132 कि.वो. लाईन 220/132kV Lines	25.40	23.18	23.18	23.18	23.64	23.08	19.60	19.60	180.86
प.क्ष.	400 कि.वो. मुजफ्फरपुर - गोरखपुर दु.प. 400KV Mzp-Gkp D/C	1.14	0.00	0.00	0.00	0.00	0.00	0.00	0.00	1.14
NR-ER	765 कि.वो. गया - फतेहपुर 765 kV Gaya - Fatehpur	6.43	0.07	0.75	0.00	5.61	0.00	0.00	0.00	12.86
	765 कि.वो. सासाराम- फतेहपुर 765 kV Sasaram - Fatehpur					0.86	0.00	0.00	0.00	0.86
	एचवीडीसी सासाराम बैक टू बैक HVDC Sasaram B/B (Bypass wef 1 DEC'08)	28.32	77.85	88.05	136.14	97.78	45.75	50.69	45.00	569.58
	400 कि.वो. पटना - बलिया 2x दु.प. 400KV Patna-Balia 2xD/C	0.00	0.00	0.00	0.00	0.00	0.00	0.00	0.00	0.00
	400 कि.वो. पुसौली - बलिया 400kV Pusauli- Balia	55.85	13.45	18.58	19.62	24.13	1.40	0.07	3.00	136.10
	400 कि.वो. बिहारशरीफ - बलिया दु.प. 400KV Biharshariff -Balia D/C	0.00	0.00	0.00	0.00	0.00	0.00	0.00	0.00	0.00
	Total NR-ER	117.14	114.55	130.56	178.94	152.02	70.23	70.36	67.59	901.39
* NR-Nepal	उत्तरी क्षेत्र - नेपाल	18.43	11.30	11.30	11.30	5.80	7.33	1.16	1.16	67.78
** ER-SR	एचवीडीसी गजुवाका बैक टू बैक HVDC-Gaz. B/B	275.20	365.04	325.98	427.93	369.32	322.29	380.31	415.23	2881.30
	एचवीडीसी तालचर - कोलार HVDC-Talchar-Kolar	1257.13	1376.83	1259.09	1294.91	1277.57	1179.02	1288.61	1422.77	10355.93
** SR-ER	एचवीडीसी गजुवाका बैक टू बैक HVDC-Gaz. B/B	0.00	0.00	0.00	0.00	0.00	0.00	0.00	0.00	0.00
*** ER-WR	एसी लिंक्स AC links	299.00	544.00	233.00	30.00	37.00	289.00	359.00	479.00	2270.00
*** WR-ER	एसी लिंक्स AC links	18.00	4.00	25.00	174.00	136.00	43.00	16.00	14.00	430.00
*** ER-NER	एसी लिंक्स AC links	306.00	93.00	189.00	128.00	182.00	145.00	131.00	209.00	1383.00
*** NER-ER	एसी लिंक्स AC links	0.00	32.00	16.00	12.00	8.00	8.00	15.00	3.00	94.00
** SR-WR	एचवीडीसी चंद्रपुर बैक टू बैक Chandrapur HVDC B/B	0.00	0.00	0.00	0.00	0.00	0.00	0.00	0.00	0.00
** WR-SR	एचवीडीसी चंद्रपुर बैक टू बैक Chandrapur HVDC B/B	693.89	699.71	547.42	641.59	633.41	588.88	699.93	662.40	5167.23
	TOTAL	5425	6670	6447	6491	5971	6545	6694	6681	50923
ER-SR	तालचर इंटरकनेक्टर Talchar Interconnector	381.00	562.0	282.0	233.0	179.0	37.0	225.0	138.0	2037.00
Net IR	तालचर II को छोड़कर (Excl. Tal.-II)	3787	4732	4906	4963	4515	5329	5180	5120	38530

** Data is taken from SRLDC

*** Data is taken from ERLDC # dedicated transmission line of M/s Adani Power Ltd. and not part of ISTS

13. एसटीओए (द्विपक्षीय एवं सामूहिक) एवं यू आई बिलिंग का ब्योरा – माह नवम्बर 2013
STOA (BILATERAL AND COLLECTIVE) & UI BILLING DETAILS- NOV' 2013

द्विपक्षीय एसटीओए BILATERAL SHORT TERM OPEN ACCESS

	नवम्बर 2013	November'13	Apr-Nov'13	
क्षे.भा.प्रे.के. का नाम Name of RLDC	लेन – देनों की संख्या No. of Transactions	अनुमोदित ऊर्जा (मि.यु.) Energy Approved(MU)	लेन – देनों की संख्या No. of Transactions	अनुमोदित ऊर्जा (मि.यु.) Energy Approved (MU)
ऊ.क्षे. NR	220	1505	2373	15527
प.क्षे. WR	92	1637	983	6978
द.क्षे. SR	408	1180	1846	9137
पू.क्षे. ER	217	474	1890	5808
पूर्वात्तर क्षे. NER	22	137	141	845
कुल TOTAL	959	4932	7233	38297

एसटीओए SHORT TERM OPEN ACCESS

माह MONTH	सामूहिक एसटीओए STOA		द्विपक्षीय एसटीओए Bilateral STOA	
	क्रेताओं / विक्रेताओं की सं. NO. of Buyers/Sellers	अनुमोदित ऊर्जा (मि.यु.) Approved Energy (MU)	क्रेताओं / विक्रेताओं की सं. NO. of Buyers/Sellers	अनुमोदित ऊर्जा (मि.यु.) Approved Energy (MU)
अप्रैल 2013 APR'13	1613	2577	805	3505
मई 2013 MAY'13	1666	2573	885	4218
जून 2013 June'13	1779	2168	772	5018
जुलाई 2013 July'13	2011	2358	900	6637
अगस्त 2013 Aug'13	1955	2428	782	5043
सितम्बर 2013 Sep'13	1891	2940	990	4472
अक्टूबर 2013 Oct'13	2066	2755	1140	4471
नवम्बर 2013 Nov'13	2101	2654	959	4932
कुल TOTAL	15082	20451	7233	38297

मासिक यु.आई. बिलिंग का ब्योरा 2013-14
 MONTHLY UI BILLING DETAILS 2013-14

अनंतिम आकड़े
 provisional data subject to change

करोड़ रु. में (RS. IN CRORES)

क्षेत्र REGION	उत्तरी क्षेत्र NORTH	पश्चिमी क्षेत्र WEST	पूर्वी क्षेत्र EAST	दक्षिणी क्षेत्र SOUTH	पूर्वात्तर क्षेत्र NORTH EAST	अखिल भारतीय स्तर ALL INDIA
(Upto 28th APR'13)	82	70	55	42	11	260
(Upto 26th MAY'13)	145	124	110	68	28	476
(Upto 30th JUNE'13)	239	184	168	98	41	730
(Upto 28th JULY'13)	318	259	237	117	50	980
(Upto 25th AUG'13)	387	322	285	135	58	1187
(Up to 22nd SEP'13)	467	381	346	152	72	1417
(Up to 20th OCT'13)	531	435	396	171	84	1617
(Up to 1st DEC'13)	690	577	505	195	105	2071

14. पावर मार्केट की सूचना (स्रोत : आई.ई.एक्स. एवं पी.एक्स.आई.एल.)
POWER MARKET INFORMATION (Source IEX & PXIL)
पावर एक्सचेंज के माध्यम से विनिमय – माह नवम्बर 2013
EXCHANGES THROUGH POWER EXCHANGES -NOV' 2013

क्र. स. S. No.	क्षेत्रीय ईकाई Regional Entity	क्षेत्र Region	पावर एक्सचेंज के माध्यम से (मि.यु. मे) Through Power Exchange in MU	
			विक्रय Sale	क्रय Purchase
1	पंजाब Punjab	उत्तरी क्षेत्र NR	0.64	330.82
2	हरियाणा Haryana		40.70	158.83
3	राजस्थान Rajasthan		110.09	315.54
4	दिल्ली Delhi		269.47	22.30
5	उत्तर प्रदेश Uttar Pradesh		0.00	117.45
6	उत्तराखंड Uttarakhand		8.20	118.86
7	हिमाचल प्रदेश Himachal Pradesh		42.87	1.91
8	जम्मू और कश्मीर J & K		11.22	17.16
9	केंद्र शासित चंडीगढ़ UT Chandigarh		1.79	0.52
10	ए डी हाइड्रो AD Hydro		15.76	0.00
11	करचम वांगतू KW		130.33	0.00
12	श्री सीमेंट Shree Cement		9.64	0.00
13	नाथपा झाकरी Nathpa Jhakri		7.68	0.00
14	बैरासूल Baira Siul HEP(BS0)		0.00	0.00
15	चमेरा -1 Chamera-I HEP(CM1)		0.00	0.00
16	चमेरा -2 Chamera-II HEP(CM2)		0.00	0.00
17	धौलीगंगा Dhauliganga HEP(DG0)		0.00	0.00
18	धौलीगंगा Dulahasti HEP(DU0)		0.00	0.00
19	सलाल Salal HEP(SL0)		0.00	0.00
20	सेवा -2 Sewa-II NHPC(SW2)		0.00	0.00
21	टनकपुर Tanakpur HEP(TP0)		0.00	0.00
22	उरी Uri HEP(UR0)		0.00	0.00
23	लांको बुधिल LANCO Budhil		1.28	0.00
24	चमेरा-3 chamera 3		0.00	0.00
25	अदानी एचवीडीसी ADANI HVDC(NORGU0)		0.00	0.00
26	मध्य प्रदेश MP	पश्चिमी क्षेत्र WR	238.38	41.24
27	महाराष्ट्र Maharashtra		7.55	360.48
28	गुजरात Gujarat		362.76	550.35
29	छत्तीसगढ़ Chattisgarh		157.75	0.00
30	गोवा Goa		0.00	0.00
31	दमन और दीव Daman and Diu		0.00	21.99
32	दादरा और नगर हवेली Dadra & Nagar Haveli		0.00	0.00
33	जिंदल JD		140.67	0.00
34	लांको अमरकंटक LANCO AMK		0.00	0.00
35	आर्यन कोल ACB India Limited		2.05	0.00
36	जिंदल स्टील एंड पावर Jindal Steel and Power Ltd		93.75	0.00
37	बालको -2 Balco-II		11.09	0.00
38	स्टरलाइट Sterlite(w3rse0)		75.93	0.00
39	एमको EMCO		59.45	0.00
40	वन्दना विद्युत VANDANA VIDYUT		0.00	0.00
41	एस्सार पावर ESSAR POWER		13.31	0.00
42	एस्सार स्टील ESSAR STEEL		0.00	151.84
43	के एस के महानदी KSK Mahanadi		0.00	0.00

14. पावर मार्केट की सूचना (स्रोत : आई.ई.एक्स. एवं पी.एक्स.आई.एल.)
POWER MARKET INFORMATION (Source IEX & PXIL)
 पावर एक्सचेंज के माध्यम से विनिमय – माह नवम्बर 2013
EXCHANGES THROUGH POWER EXCHANGES -NOV' 2013

क्र. स. S. No.	क्षेत्रीय ईकाई Regional Entity	क्षेत्र Region	पावर एक्सचेंज के माध्यम से (मि.यु. मे) Through Power Exchange in MU	
			विक्रय Sale	क्रय Purchase
44	आंध्र प्रदेश Andhra Pradesh	दक्षिणी क्षेत्र SR	40.20	223.35
45	कर्नाटक Karnataka		93.58	40.04
46	केरल Kerala		0.00	29.23
47	तमिलनाडु Tamilnadu		0.00	50.65
48	पॉण्डिचेरी Pondicherry		0.00	0.00
49	गोवा Goa		0.00	0.00
50	लांको कोंडापल्ली LANCO_KONDPLY		0.00	0.00
51	सिमापुरी SIMHAPURI		17.33	0.00
52	मीनाक्षी MINAXI	0.62	0.00	
53	पश्चिम बंगाल West Bengal	पूर्वी क्षेत्र ER	185.47	26.86
54	उड़िशा Odisha		263.29	25.95
55	बिहार Bihar		0.00	20.04
56	झारखंड Jharkhand		0.00	0.00
57	सिक्किम Sikkim		6.83	0.00
58	दामोदर घाटी परियोजना DVC		12.17	0.00
59	स्टरलाइट STERLITE		0.00	0.00
60	मैथन पावर लिमिटेड Maithon Power Ltd		17.14	0.00
61	आधुनिक पावर लिमिटेड Adhunik Power Ltd		138.97	0.00
62	Chuzachen		22.24	0.00
63	अरुणाचल प्रदेश Arunachal Pradesh		0.00	3.09
64	असम Assam	9.38	13.37	
65	मणिपुर Manipur	0.00	0.00	
66	मेघालय Meghalaya	0.50	11.27	
67	मिज़ोरम Mizoram	1.40	0.00	
68	नागालैंड Nagaland	0.00	0.00	
69	त्रिपुरा Tripura	6	0.64	
70	अगरतला जीटीपीपी Agartala GTPP_AG0	6	0.00	
71	कोपिली KOPILI_KP1	0	0.00	
72	असम जीबीपीपी Assam GBPP_KT0	15	0.00	
73	लोकटक LOKTAK	0	0.00	
74	रंगानदी Ranganadi	5	0.00	
75	दोयांग Doyang	0	0.00	
कुल Total			2654	2654

15. RENEWABLE ENERGY CERTIFICATE MECHANISM

MONTH:-November 2013

RE Source & Unit wise break up (November,13)

Sr.No	Source Wise	Accreditation		Registration	
		Capacity (MW)	Unit	Capacity (MW)	Unit
1	Wind	0	0	21.6	5
2	Urban or Municipal Waste	0	0	0	0
3	Solar Thermal	0	0	0	0
4	Solar PV	20.05	5	62.69	34
5	Small Hydro	0	0	15	1
6	Others	0	0	0	0
7	Geothermal	0	0	0	0
8	Biomass	3.5	1	0	0
9	Bio-fuel cogeneration	0	0	6.3	1
	Total	23.55	6	105.59	41

RECs Issued (November,13)

Sr.No.	Non Solar	Solar	Total
1	401096	2936	404032

Redemption of REC (November,13)

Sr.No.	Non Solar	Solar	Total
1	308928	7354	316282

15. RENEWABLE ENERGY CERTIFICATE MECHANISM

MONTH:-November 2013

RE Source & Unit wise break up (Apr,13-Nov,13)

Sr.No	Source Wise	Accreditation		Registration	
		Capacity (MW)	Unit	Capacity (MW)	Unit
1	Wind	169.99	40	225.23	38
2	Urban or Municipal Waste	0	0	8	1
3	Solar Thermal	0	0	0	0
4	Solar PV	227.02	115	200.81	110
5	Small Hydro	29.5	3	35	3
6	Others	0	0	0	0
7	Geothermal	0	0	0	0
8	Biomass	74.5	6	47.5	4
9	Bio-fuel cogeneration	17.8	5	25.97	7
	Total	518.8	169	542.51	163

RECs Issued (Apr,13-Nov,13)

Sr.No.	Non Solar	Solar	Total
1	3256327	86983	3343310

Redemption of REC (Apr,13-Nov,13)

Sr.No.	Non Solar	Solar	Total
1	881603	33110	914713

15. RENEWABLE ENERGY CERTIFICATE MECHANISM

MONTH:-November 2013

RE Source & Unit wise break up Since Inception to Nov,13

Sr.No	Source Wise	Accreditation		Registration	
		Capacity (MW)	Unit	Capacity (MW)	Unit
1	Wind	2297.29	583	2132.94	544
2	Urban or Municipal Waste	16	2	8	1
3	Solar Thermal	3	1	0	0
4	Solar PV	308.87	145	262.72	130
5	Small Hydro	220	25	222.5	25
6	Others	1.67	1	1.67	1
7	Geothermal	0	0	0	0
8	Biomass	663.4	68	610.4	62
9	Bio-fuel cogeneration	777.67	80	681.27	74
	Total	4287.89	905	3919.49	837

RECs Issued since Inception to Nov,13

Sr.No.	Non Solar	Solar	Total
1	8624122	101629	8725751

Redemption of REC since Inception to Nov,13

Sr.No.	Non Solar	Solar	Total
1	4034853	47123	4081976

REC Closing balance as on 30.11.2013

Sr.No.	Non Solar	Solar	Total
1	4589269	54506	4643775

16.माह नवम्बर 2013 की मुख्य घटनाये / डिस्टर्बेन्सेज Important Events / Disturbances November 2013

A	B		C	D	E	F	G	H		I
S.NO.	Outage		Region	Name of tripping elements	Owner / Agency	Event	Generation/Load Loss	Revival		Category as per CEA Grid Standards
	Date	Time						Date	Time	
1	02.11.13	1647 hrs	NER	1)400 kV Balipara-RHEP-II 2)132 kV Ranganadi-Ziro 3) 132 kV Ranganadi-Nirjuli-Gohpur 4) RHEP Unit-I,II & III(135 MW each)	NEEPCO/PG	400kV Balipara – Ranganadi-II tripped on Transient E/F (TEF) & 132 kV Bus fault resulted in tripping of all 132 kv feeders & running units of Ranganadi HEP.	Gen. Loss=330 MW Load Loss=105 MW	02.11.13	1742 hrs	GD-I
2	03.11.13	1830 hrs	ER	1) 400 kV TSTPP-Rourkela D/C 2) ICT-I & II at Talcher(315 MVA each) 3) Talcher STPP Unit-I(500 MW)	PG/NTPC	Due to failure of B-phase CT of GT-I at 400KV Talcher STPS switchyard & subsequent fire leading to Bus fault, elements given in column D tripped.	Gen. Loss=425 MW	03.11.13	2230 hrs	GD-I
3	03.11.13	1817 hrs	SR	1) 220 kV Idukki-Lower Periyar D/C 2) 220 kV Idukki-Udumalpet 3) 220 kV Idukki-Kalamasserri 4) Idukki Unit-I,II,III & IV(130 MW each)	Kerala	Due to 220 KV CB Blast of Idukki Unit-V leading to 220 KV Bus fault, elements given in column D tripped.	Gen. Loss= 400 MW	03.11.13	1900 hrs	GD-I
4	04.11.13	1830 hrs	ER	1) 220 kV Rengali(PG)-Rengali(OPTCL) D/C 2) 220 kV Rengali(PH)-Rengali(OPTCL) D/C 3) 220 kV Rengali(PH)-Nalco 4) Rengali Unit-III,IV & V	GRIDCO	Due to 220 kV Bus Fault at Rengali(PH), elements given in column D tripped.	Gen. Loss= 250 MW	04.11.13	1954 hrs	GD-I
5	05.11.13	0830 hrs	ER	1) 220 kV Patratu-Tenughat 2) Patratu Unit-X(110 MW) 3) Tenughat Unit-I(210 MW)	JSEB	Due to bursting of B-phase CT of station transformer at 220 kV Tenughat S/S, all the elements given in column D tripped.	Gen Loss=260 MW	05.11.13	1332 hrs	GD-I
6	07.11.13	1722 hrs	SR	1) 220 kV Idukki-Lower Periyar D/C 2) 220 kV Idukki-Udumalpet 3) 220 kV Idukki-Kalamasserri 4) 220 kV Idukki-Pallom D/C 5) Idukki Unit-I,II,III & IV(130 MW each)	Kerala	Due to flashover in Bus CVT a bus fault occurred at 220 kV Idukki S/s causing tripping of elements given in column D.	Gen. Loss=590 MW	07.11.13	1929 hrs	GD-I
7	09.11.13	0248 hrs	NR	1) 400 kV G. NOIDA-Nawada 2) 400 kV G.NOIDA-Dadri 3) 400/220 kV, ICT-I,II & III at G.NOIDA	PG	Due to R-phase to Ground fault in 400 kV G. NOIDA-Nawada line, elements given in column D tripped.	Load Loss= 350 MW	09.11.13	0441 hrs	GD-I
8	10.11.13	1719 hrs	NR	1) 220 kV Paricha-Orai T/C 2) 220 kV Paricha-Bharthana 3) 220 kV Paricha-Jhansi D/C 4) 220 kV Paricha-Banda 5) Paricha Unit-II(110 MW),Unit-III & IV(210 MW each) Unit-V & VI(250 MW each)	UPPTCL	During charging of 132 kV Paricha-Moth line, delayed clearance of 132 KV fault led to tripping of all the elements given in column D.	Gen. Loss=720 MW Load Loss= 260 MW	10.11.13	1838 hrs	GD-I
9	16.11.13	2311 hrs	NR	1) 220 kV Moga(PS)-Moga(PG)-I,II,III & IV 2) ICT-I,II & III,220/132 kV at Moga(PS) 3) 220 kV Moga(PS)-Bazakhana	PSEB/PG	Due to damage of B-Phase coupling capacitor of 220 kV Moga(PS)-Bazakhana line at Moga (PS) end leading to Bus fault, all the feeders emanating from Moga(PS) tripped.	Load Loss= 305 MW	17.11.13	0020 hrs	GD-I

16.माह नवम्बर 2013 की मुख्य घटनाये / डिस्टर्बेन्सेज Important Events / Disturbances November 2013

A	B		C	D	E	F	G	H		I
S.NO.	Outage		Region	Name of tripping elements	Owner / Agency	Event	Generation/Load Loss	Revival		Category as per CEA Grid Standards
	Date	Time						Date	Time	
10	20.11.13	1452 hrs	NER	1) 400 kV Balipara-Ranganadi D/C 2)132 kV Ranganadi-Ziro 3) 132 kV Ranganadi-Nirjuli-Gohpur	PG/AP/ASEB	Due to BusBar protection operation at 400 kV Ranganadi S/S, 400 kV Balipara-Ranganadi D/C tripped resulting in the load loss.	Load Loss=52 MW	20.11.13	1515 hrs	GD-I
11	29.11.13	0945 hrs	NR	1) 400 kV Jhakri(SJVNL)-Nallagarh(PG)-2 2)Karcham Wangtoo Unit-I & IV(250 MW each)	PG/SJVNL/JP	Due to problem in Circuit Breaker at Nallagarh end, 400 kV Jhakri(SJVNL)-Nallagarh(PG)-2 line tripped resulting in SPS operation which caused tripping of units I & IV at Karcham Wangtoo.	Gen. Loss=400 MW	29.11.13	1000 hrs	GD-I

17. NEW ELEMENTS in NOVEMBER-2013

A) COMMISSIONING OF NEW GENERATING UNITS							
REGION	SL.NO.	CONSTITUENT	UNIT NAME	UNIT NO	CAPACITY (MW)	DATE	TIME
WR	1	IPP/Gujarat	DGEN	51	400	20.11.13	1912
	2	IPP/Gujarat	DGEN	52	400	29.11.13	1756
ER	3	NTPC	Barh	4	660	22.11.13	0356
B) COMMISSIONING OF NEW TRANSMISSION LINES							
REGION	SL.NO.	CONSTITUENT	LINE NAME	CKT NO	KV	DATE	TIME
WR	1	PGCIL	Kotra(Raigarh) - Tamnar Pooling Stn	I	765	01.11.13	0144
	2	Reliance Power	Parli - Pune	I	400	08.11.13	2055
	3	Reliance Power	Parli - Pune	II	400	10.11.13	2018
	4	GETCO	LILO of Hadala - Jetpur at 400 kV Amreli		400	22.11.13	1748
ER	5	Jindal (JIPTL)	LILO of Angul - Bolangir at 400 kV JIPTL		400	07.11.13	1013
C) COMMISSIONING OF NEW ICTS							
REGION	SL.NO.	CONSTITUENT	STATION NAME	KV RATIO	CAPACITY (MVA)	DATE	TIME
WR	1	Reliance Power	Sasan ICT #2	765/400	1000	23.11.13	1615
	2	Gujarat	Kosamba ICT#2	400/220	315	28.11.13	
	3	PGCIL	Tamnar (Pooling Station) ICT#2	765/400	1500	30.11.13	1755
	4	PGCIL	Durg (Raipur - Pooling Station) ICT#1	765/400	1500	30.11.13	2230
D) COMMISSIONING OF BUS REACTORS							
REGION	SL.NO.	CONSTITUENT	STATION NAME	KV	CAPACITY (MVAR)	DATE	TIME
WR	1	PGCIL	Durg(Raipur - Pooling Station)	765	240	30.11.13	2252
	2	PGCIL	Tamnar Pooling Station	765	240	30.11.13	1400

18.विधुत विभव रूपरेखा माह -नवम्बर 2013
VOLTAGE PROFILE - NOVEMBER 2013

क्र.स. Sl. No.	क्षेत्र REGION	उपकेंद्र SUBSTATION	VOLTAGE < V(lower)* (V=122,380,728 kV)	V(lower) < VOLTAGE < V(upper)*	VOLTAGE > V(upper)* (V=145, 420, 800 kV)	उच्चतम (कि.वो.) Maximum (kV)	निम्नतम (कि.वो.) Minimum (kV)	औसत (कि.वो.) Average (kV)
1	पूर्वी क्षेत्र ER	फरक्का FARAKKA	0%	84%	13%	429	414	422
2		कहलगांव KAHALGAON	0%	70%	30%	431	402	416
3		तालचर TALCHER	0%	93%	7%	430	404	411
4		पुर्णिया PURNEA	0%	85%	15%	431	407	421
5		मुजफ्फरपुर MUZAFFARPUR	1%	99%	0%	414	373	399
6		जमशेदपुर JAMSHEDPUR	0%	0%	100%	433	421	429
7		रेंगाली RENGALI	0%	85%	15%	429	403	415
8		जेयपुर JEYPORE	0%	49%	51%	435	402	419
1	उत्तरी क्षेत्र NR	नल्लागढ़ NALLAGARH	0%	63%	33%	433	416	404
2		भिवाड़ी BHIWADI	0%	66%	34%	432	396	416
3		बल्लभगढ़ BALLABGARH	0%	46%	54%	437	406	421
4		इलाहाबाद ALLAHABAD	0%	54%	46%	428	403	419
5		हिसार HISSAR	0%	100%	0%	423	391	407
6		बवाना BAWANA	0%	65%	35%	431	404	417
7		कानपुर KANPUR	0%	92%	8%	425	403	413
8		बस्सी BASSI	0%	88%	12%	430	383	410
9		लखनऊ LUCKNOW 765 kV	0%	100%	0%	779	738	757
10		मोगा MOGA	0%	84%	13%	427	395	412
11		रतनगढ़ RATANGARH	0%	95%	0%	421	392	409
1	पश्चिमी क्षेत्र WR	आसोज ASOJ	0%	99%	0%	421	397	411
2		इटारसी ITARSI	0%	94%	6%	424	380	409
3		जेतपुर JETPUR	0%	98%	2%	437	395	410
4		कासोर KASOR	0%	99%	1%	421	404	414
5		कोल्हापुर KOLHAPUR	0%	81%	19%	428	416	419
6		बीना BINA	0%	99%	1%	425	377	407
7		ग्वालियर GWALIOR	0%	100%	0%	421	384	406
8		रायपुर RAIPUR	0%	32%	65%	432	412	422
9		जबलपुर JABALPUR	0%	77%	23%	429	390	414
10		धुले DHULE	0%	100%	0%	412	412	412
1	दक्षिणी क्षेत्र SR	श्रीपेरुपुडूर SRIPERUMPUDUR	0%	100%	0%	418	388	405
2		नेवेली NEVELI	0%	45%	55%	430	402	420
3		सेलम SALEM	0%	100%	0%	416	379	403
4		बंगलूरु BANGALORE	0%	100%	0%	420	370	398
5		होसूर HOSUR	0%	100%	0%	414	372	396
6		रामागुंडम RAMAGUNDAM	0%	100%	0%	423	408	415
7		विजयवाड़ा VIJAYAWADA	0%	100%	0%	434	412	424
8		तिरुवनंतपुरम TIRIVANDRUM	0%	100%	0%	432	191	419
9		हैदराबाद HYDERABAD	0%	100%	0%	434	409	420
1	पूर्वोत्तर क्षेत्र NER	मिसा MISA	0%	100%	0%	420	391	407
2		बलिपारा BALIPARA	0%	99%	0%	428	97	400
3		बोंगाईगांव BONGAIGAON	0%	99%	1%	415	368	402
4		हाफ्लोंग HAFLONG 132 kV	0%	100%	0%	136	136	136
5		आइज़ोल AIZWAL 132 kV	0%	100%	0%	137	116	130
6		कुमारघाट KUMARGHAT 132 kV	0%	100%	0%	135	126	131
7		इम्फाल IMPHAL 132 kV	1%	99%	0%	142	106	131
8		खलेरियट Khlieriat PG 132 kV	0%	100%	0%	139	127	134

*Percentage is calculated w.r.t. Time of one month.



POWER SYSTEM OPERATION CORPORATION LIMITED

पाँवर सिस्टम ऑपरेशन कारपोरेशन लिमिटेड

NATIONAL LOAD DESPATCH CENTRE - राष्ट्रीय भार प्रेषण केन्द्र

POWERGRID, B-9, Qutab Institutional Area,
Katwaria Sarai, New Delhi-110016.