

# पावर सिस्टम ऑपरेशन कॉरपोरेशन लिमिटेड

(पावरग्रिड की पूर्ण स्वामित्व प्राप्त सहायक कंपनी)

## POWER SYSTEM OPERATION CORPORATION LIMITED

(A wholly owned subsidiary of POWERGRID)



पंजीकृत एवं केन्द्रीय कार्यालय: बी-9, प्रथम तल, कुतुब इंस्टीट्यूशनल एरिया, कटवारिया सराय, नई दिल्ली-110 016  
Registered & Corporate Office : B - 9, 1st Floor, Qutub Institutional Area, Katwaria Sarai, New Delhi - 110 016  
Website : www.posoco.in, www.nldc.in, Tel: 011-26536832, 26524522, Fax: 011-26524525, 26536901

संदर्भ संख्या:-POSOCO/NLDC/GM/ 1120

दिनांक: 22.01.2014

सेवा में,

वितरण सूची के अनुसार

विषय:- निष्पादन रिपोर्ट - दिसम्बर 2013

महोदय,

आई०ई०जी०सी०-2010 के प्रावधान के अनुसार, - दिसम्बर 2013 माह की अखिल भारतीय प्रणाली की निष्पादन रिपोर्ट

धन्यवाद

भवदीय

  
(एन. नल्लारासन)

उप महाप्रबंधक

(रा०भा०प्रे०के०)

संलग्नक: मासिक प्रणाली रिपोर्ट

## वितरण सूची

### Distribution List

1. सचिव, के.वि.नि.आ. तीसरा एवं चौथा तल, चंद्रलोक भवन, 36, जनपथ, नई दिल्ली - 110001  
Secretary, CERC, 3<sup>rd</sup> & 4<sup>th</sup> Floor, Chanderlok Building, 36, Janpath, New Delhi-110001
2. मुख्य अभियंता, (जी एम), के. वि. प्रा., सेवा भवन, आर. के. पुरम, नई दिल्ली - 110066  
Chief Engineer (GM), CEA, Sewa Bhavan, R.K.Puram, New Delhi-110066
3. सदस्य सचिव, ऊ. क्षे. वि. स., 18/ ए, शहीद जीत सिंह सनसनवाल मार्ग, नई दिल्ली - 110016  
Member Secretary, NRPC, 18/A, SJSS Marg, Katwaria Sarai, New Delhi-110016
4. सदस्य सचिव, प. क्षे. वि. स., एफ-3, एम आई डी सी क्षेत्र, अंधेरी, मुंबई - 400093  
Member Secretary, WRPC, F-3, MIDC Area, Andheri (East), Mumbai-400093
5. सदस्य सचिव, द. क्षे. वि. स., 29, रेस कोर्स क्रॉस रोड, बंगलुरु - 560009  
Member Secretary, SRPC, 29, Race Course Cross Road, Bangalore-560009
6. सदस्य सचिव, पू. क्षे. वि. स., 14, गोल्फ क्लब रोड, कोलकाता - 700033  
Member Secretary, ERPC, 14, Golf Club Road, Kolkata-700033
7. सदस्य सचिव, ऊ. पू. क्षे. वि. स., मेघालय राज्य आवसीय वित्त सहकारी समिति लिमिटेड भवन, नॉग्रिम हिल्स, शिलॉंग - 793003  
Member Secretary, NERPC, Meghalaya State Housing Finance Cooperative Society Ltd.  
Building, Nongrim Hills, Shillong -793003
8. महाप्रबंधक, पू. क्षे. भा. प्रे. के., 14, गोल्फ क्लब रोड, कोलकाता - 700033  
General Manager, ERLDC, 14, Golf Club Road, Kolkata-700033
9. महाप्रबंधक, प. क्षे. भा. प्रे. के., एफ-3, एम आई डी सी क्षेत्र, अंधेरी, मुंबई - 400093  
General Manager, WRLDC, F-3, MIDC Area, Andheri (East), Mumbai-400093
10. महाप्रबंधक, ऊ. क्षे. भा. प्रे. के., 18/ ए, शहीद जीत सिंह सनसनवाल मार्ग, नई दिल्ली - 110016  
General Manager, NRLDC, 18/A, SJSS Marg, Katwaria Sarai, New Delhi-110016
11. कार्यपालक निदेशक, द. क्षे. भा. प्रे. के., 29, रेस कोर्स क्रॉस रोड, बंगलुरु - 560009  
Executive Director, SRLDC, 29, Race Course Cross Road, Bangalore-560009
12. महाप्रबंधक, ऊ. पू. क्षे. भा. प्रे. के., डोंगतिह, लोअर नॉग्रह, लापलंग, शिलॉंग - 793006  
General Manager, NERLDC, Dongtiah, Lower Nongrah, Laplang, Shillong-793006



# POWER SYSTEM OPERATION CORPORATION LIMITED

(A wholly owned subsidiary of POWERGRID)

पाँवर सिस्टम ऑपरेशन कारपोरेशन लिमिटेड

NATIONAL LOAD DESPATCH CENTRE –राष्ट्रीय भार प्रेषण केन्द्र

मासिक ऑपरेशन रिपोर्ट

Monthly  
Operation Report



दिसम्बर 2013

पावर सिस्टम ऑपरेशन कॉर्पोरेशन लिमिटेड  
राष्ट्रीय भार प्रेषण केंद्र, नई दिल्ली

POWER SYSTEM OPERATION CORPORATION LTD  
NATIONAL LOAD DESPATCH CENTRE, NEW DELHI



माह दिसम्बर 2013 के लिए प्रचालन निष्पादन रिपोर्ट  
OPERATIONAL PERFORMANCE REPORT FOR THE  
MONTH OF DECEMBER 2013

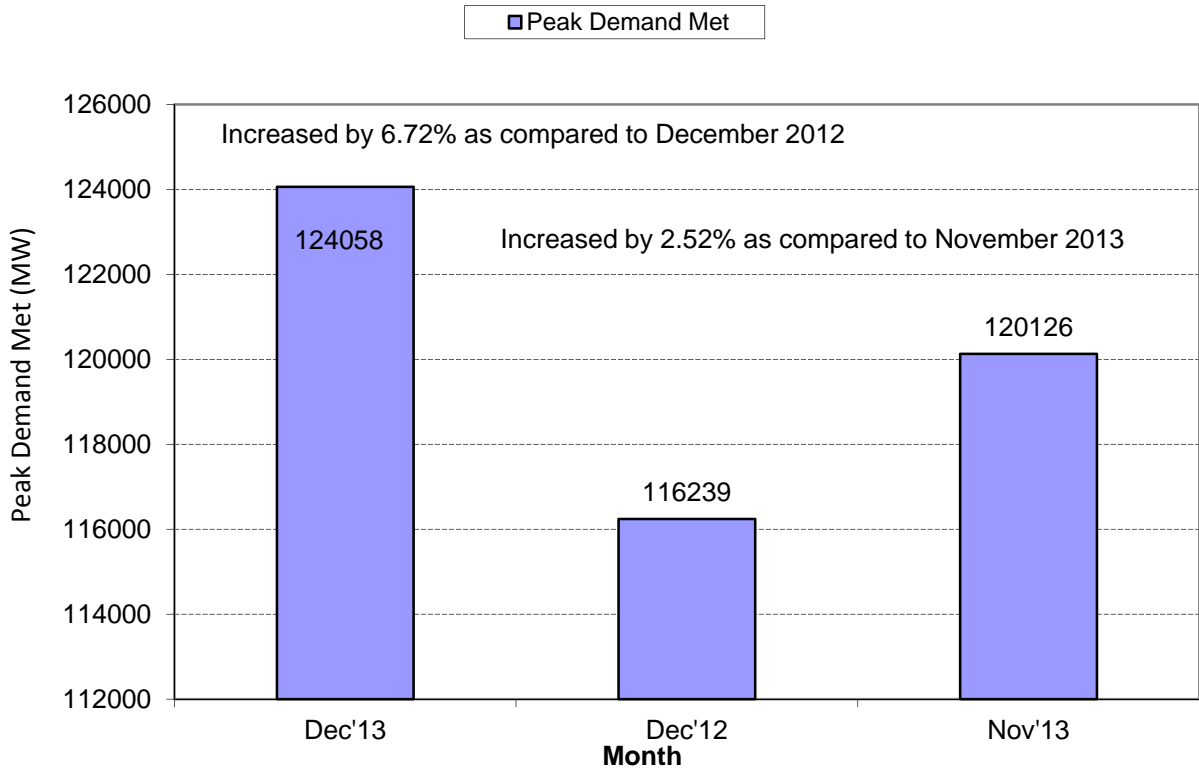
## पृष्ठसूची CONTENTS

1. माह दिसम्बर 2013 की सारांश रिपोर्ट SUMMARY OF REPORT FOR THE MONTH OF DEC' 2013	1-4
2. क्षेत्रवार स्थापित विद्युत क्षमता REGION WISE INSTALLED CAPACITY	5
3. राष्ट्रीय स्तर पर संध्यकालीन शिखर मांगपूर्ति PEAK DEMAND MET AT NATIONAL LEVEL	6-8
4. राष्ट्रीय स्तर पर विद्युत ऊर्जा खपत ENERGY CONSUMPTION AT NATIONAL LEVEL	9-10
5. फ्रिक्वेंसी रूपरेखा FREQUENCY PROFILE	11-12
6. राष्ट्रीय स्तर पर जल विद्युत ऊर्जा उत्पादन HYDRO GENERATION AT NATIONAL LEVEL	13-14
7. राष्ट्रीय स्तर पर पन विद्युत ऊर्जा उत्पादन WIND GENERATION AT NATIONAL LEVEL	15
8. ऊर्जा आपूर्ति की वास्तविक स्थिति ACTUAL POWER SUPPLY POSITION	16
9. शिखर मांग आवश्यकता एवं आपूर्ति की पिछले वर्ष के दिसम्बर माह से तुलना ENERGY REQUIREMENT & MET COMPARISON WITH DEC'2012	17
10. ऊर्जा आवश्यकता एवं आपूर्ति की पिछले वर्ष के दिसम्बर माह से तुलना PEAK DEMAND REQUIREMENT & MET COMPARISON WITH DEC'2012	18
11. क्षेत्रीय स्तर पर शिड्यूल एवं ड्रावल SCHEDULE & DRAWAL AT REGIONAL LEVEL	19
12. अंतर क्षेत्रीय विनिमय INTER-REGIONAL EXCHANGES	20
13. अंतर-राष्ट्रीय विद्युत विनिमय INTER- NATIONAL EXCHANGES	21
14. एसटीओए (द्विपक्षीय एवं सामूहिक) एवं यू आई का ब्यौरा BILATERAL & COLLECTIVE SHORT-TERM OPEN ACCESS & UI DETAILS	22
15. पावर मार्केट की सूचना POWER MARKET INFORMATION	23-24

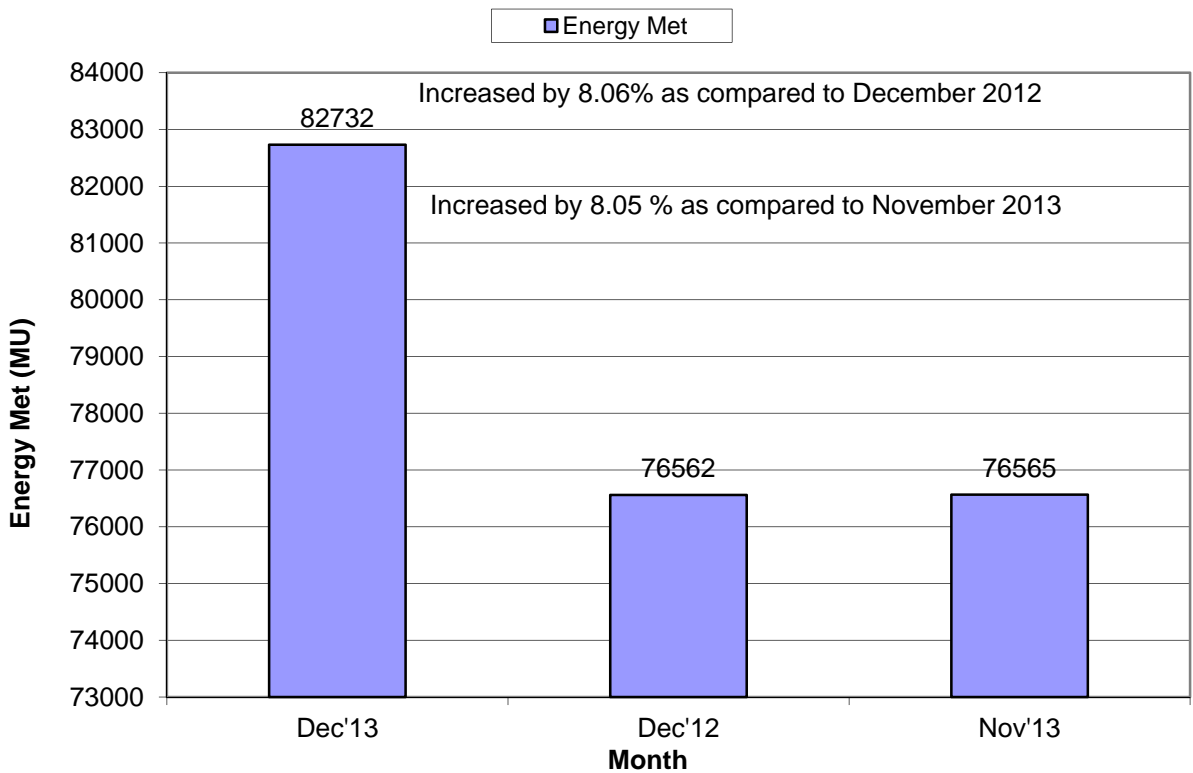
16. अक्षय ऊर्जा प्रमाण - पत्र प्रक्रिया RENEWABLE ENERGY CERTIFICATE MECHANISM	25-27
17. मुख्य घटनाये एवं डिसटरबेनसेज IMPORTANT EVENTS/DISTURBANCES	28-29
18. नये कमीशंड पारेषण तत्व NEW ELEMENTS COMMISSIONED	30
19. विभव रूपरेखा VOLTAGE PROFILE	31

# 1. SUMMARY OF REPORT FOR THE MONTH OF DECEMBER 2013

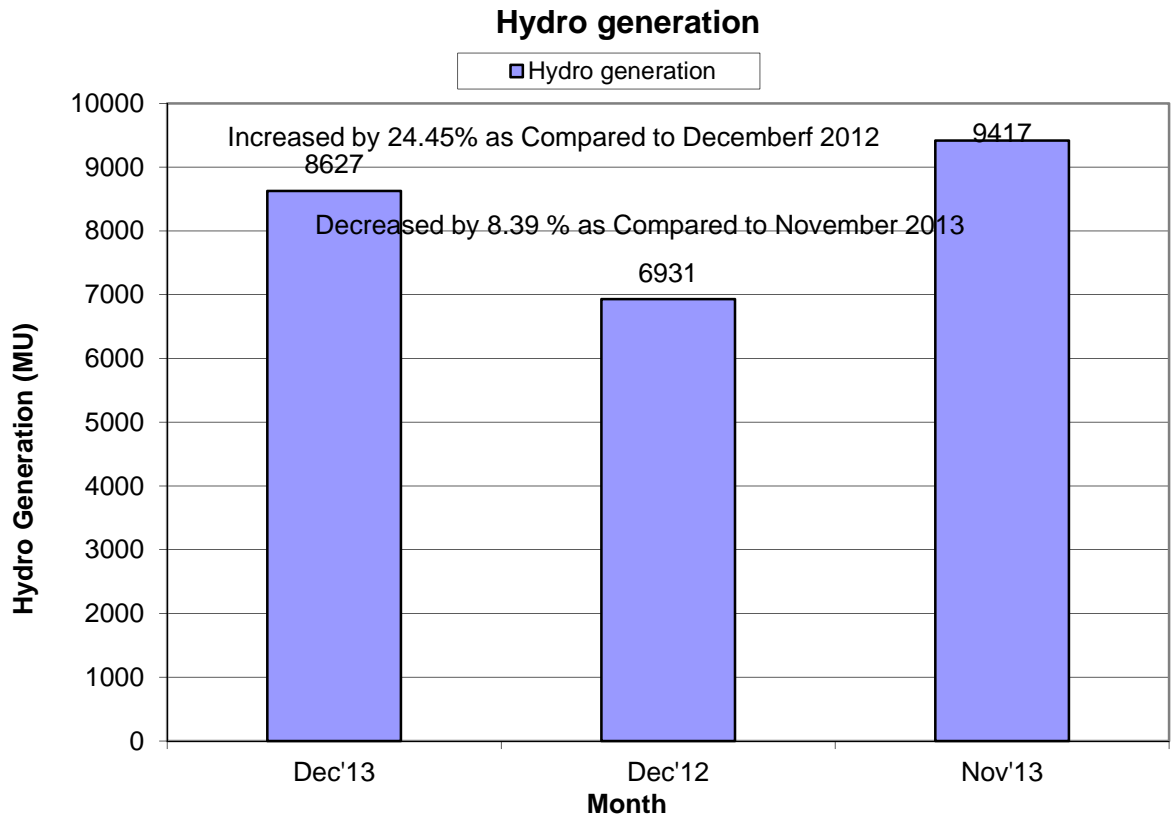
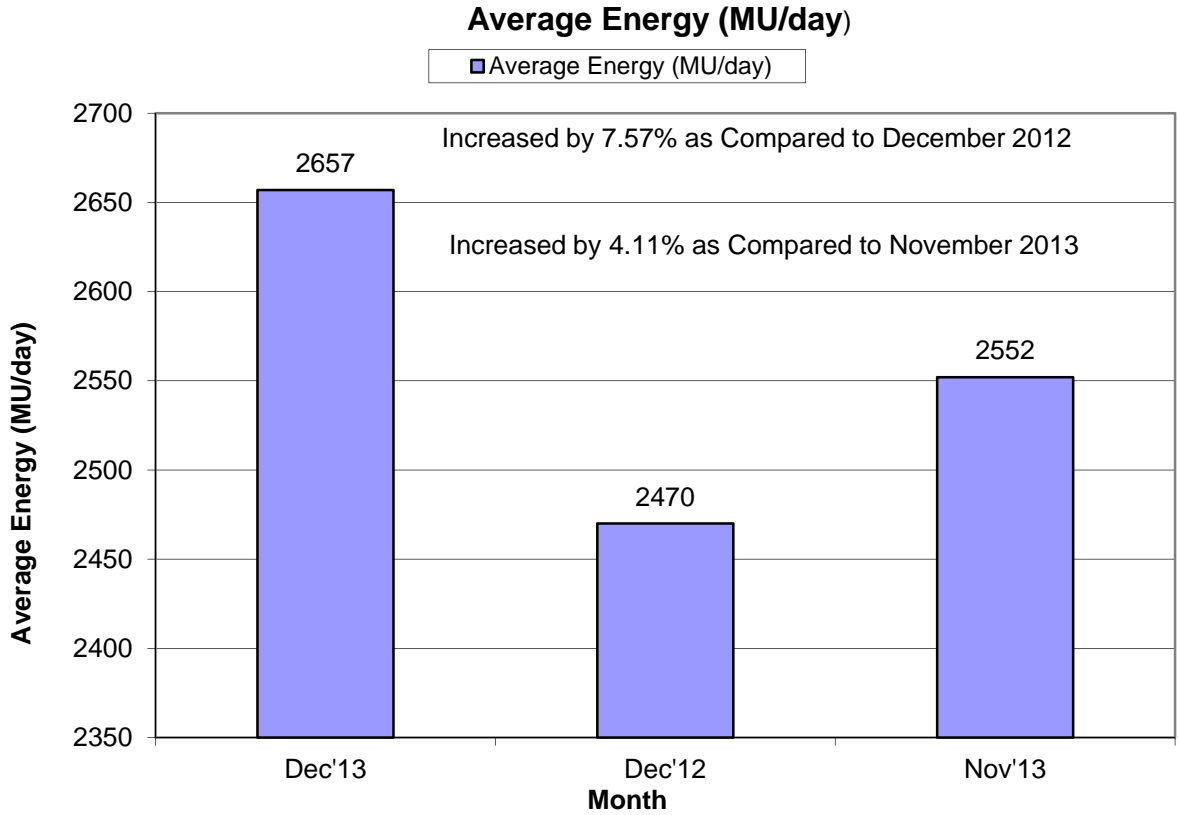
## Peak Demand Met



## Energy Met



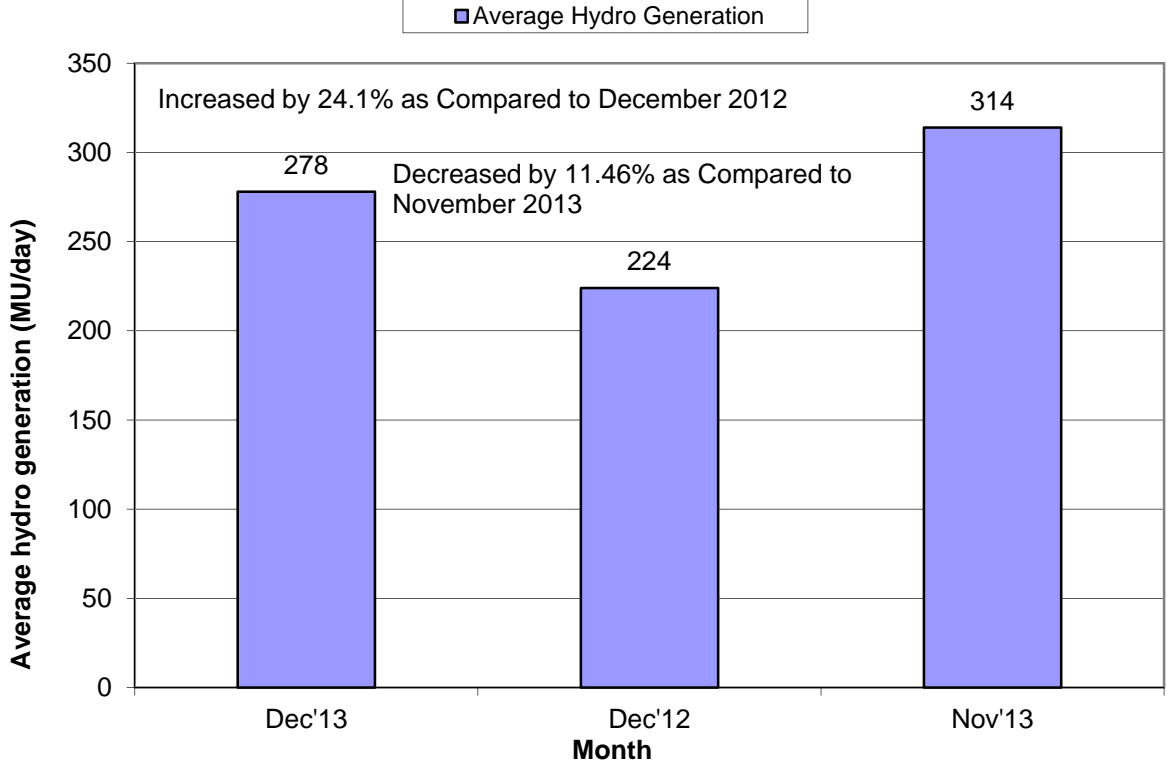
# 1. SUMMARY OF REPORT FOR THE MONTH OF DECEMBER 2013



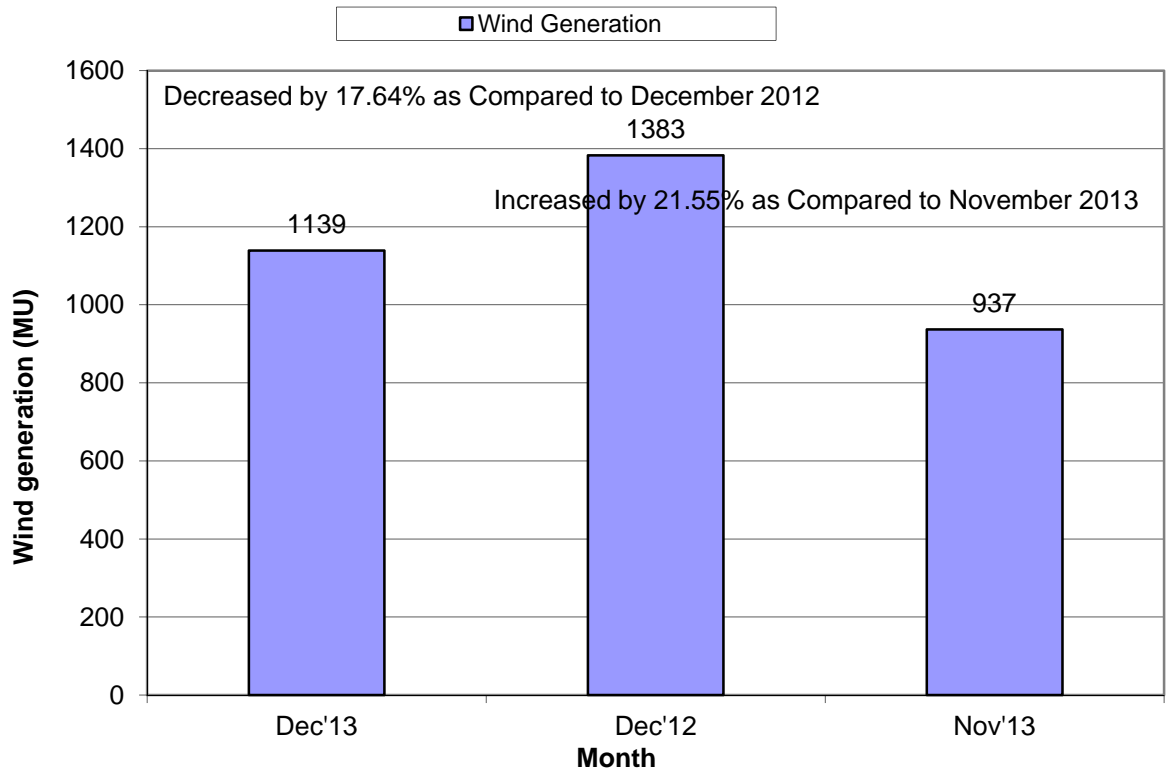


# 1. SUMMARY OF REPORT FOR THE MONTH OF DECEMBER 2013

## Average Hydro Generation

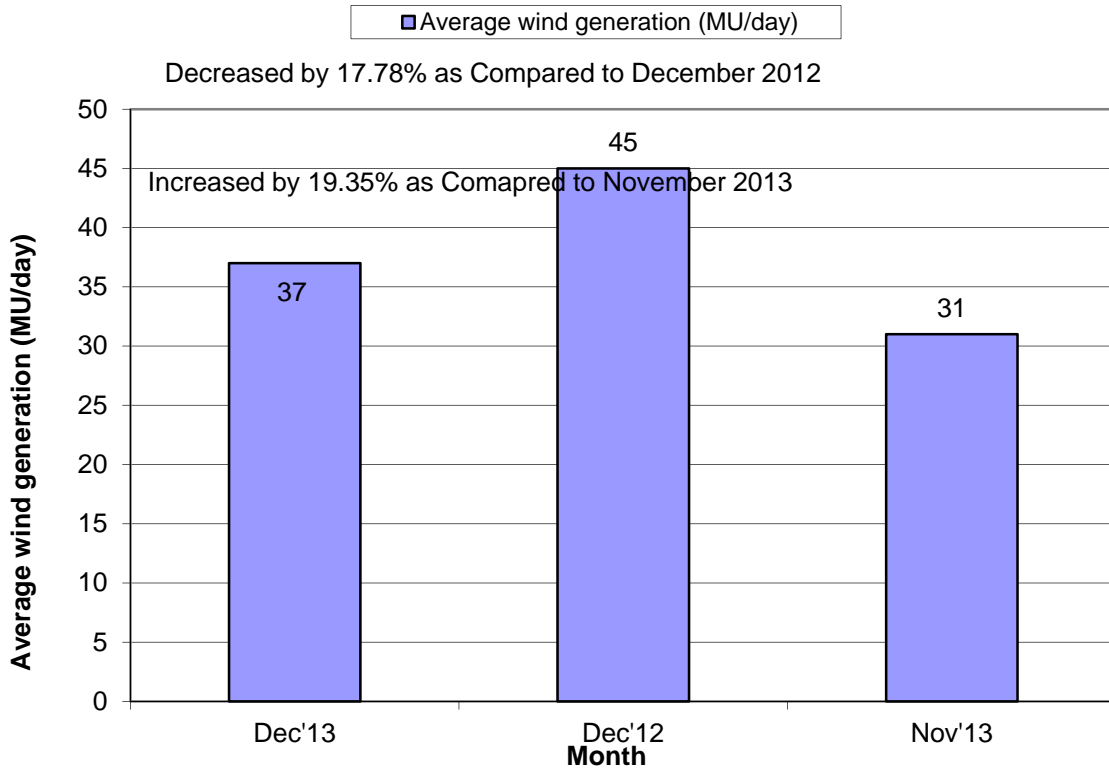


## Wind Generation

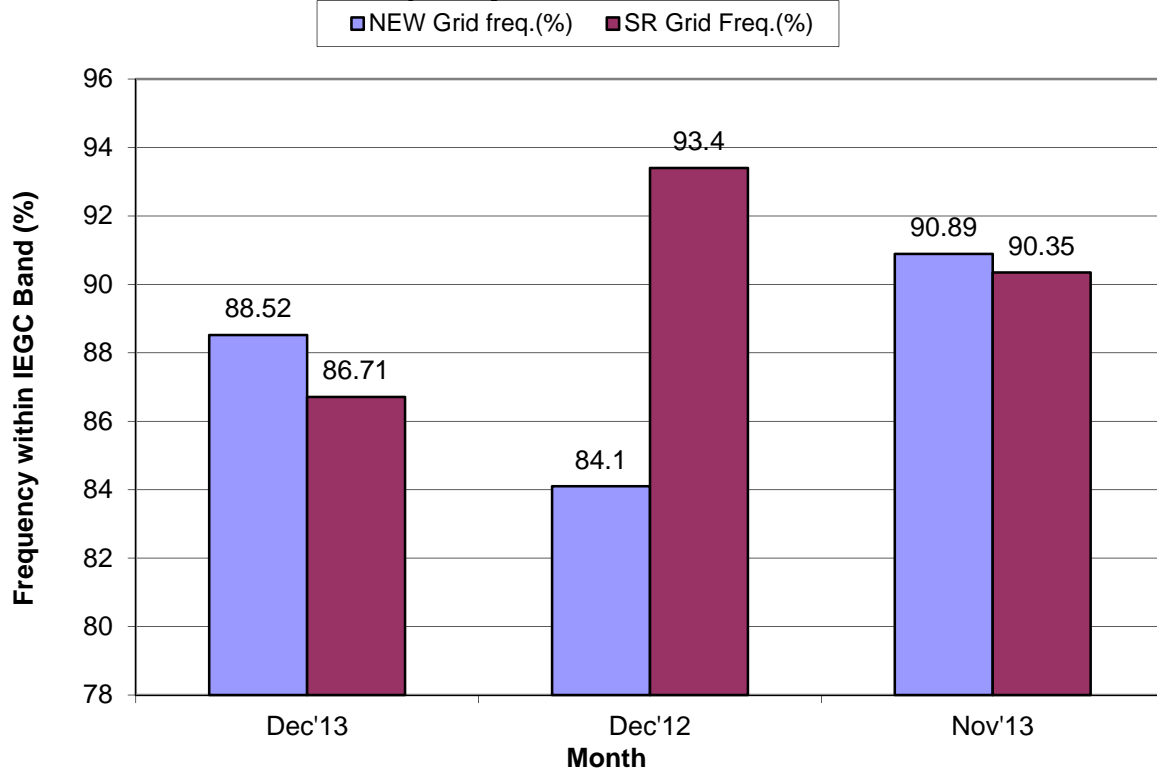


# 1. SUMMARY OF REPORT FOR THE MONTH OF DECEMBER 2013

## Average wind generation (MU/day)



## Frequency within IEGC Band



## **2. ALL INDIA REGIONWISE INSTALLED CAPACITY**

As on 31.12.2013  
(All figures are in MW)

SL. NO.	REGION	THERMAL				NUCLEAR	HYDRO	R.E.S. @ (MNRE)	TOTAL
		COAL	GAS	DSL	TOTAL				
1	NORTHERN	34584	5031	13	39628	1620	15693	5730	62670
2	WESTERN	52900	8988	17	61905	1840	7448	9925	81118
3	SOUTHERN	25933	4963	939	31834	1320	11398	13127	57680
4	EASTERN	24738	190	17	24945	0	4113	417	29476
5	NORTH EASTERN	60	1209	143	1411	0	1242	253	2906
6	ISLANDS	0	0	70	70	0	0	10.35	80
<b>All India</b>		<b>138213</b>	<b>20381</b>	<b>1200</b>	<b>159794</b>	<b>4780</b>	<b>39893</b>	<b>29463</b>	<b>233930</b>

Remarks: Data taken from CEA website

**3. राष्ट्रीय स्तर पर संध्याकालीन शिखर विधुत मांग पूर्ति  
PEAK DEMAND MET AT NATIONAL LEVEL**

माह:- दिसम्बर 2013

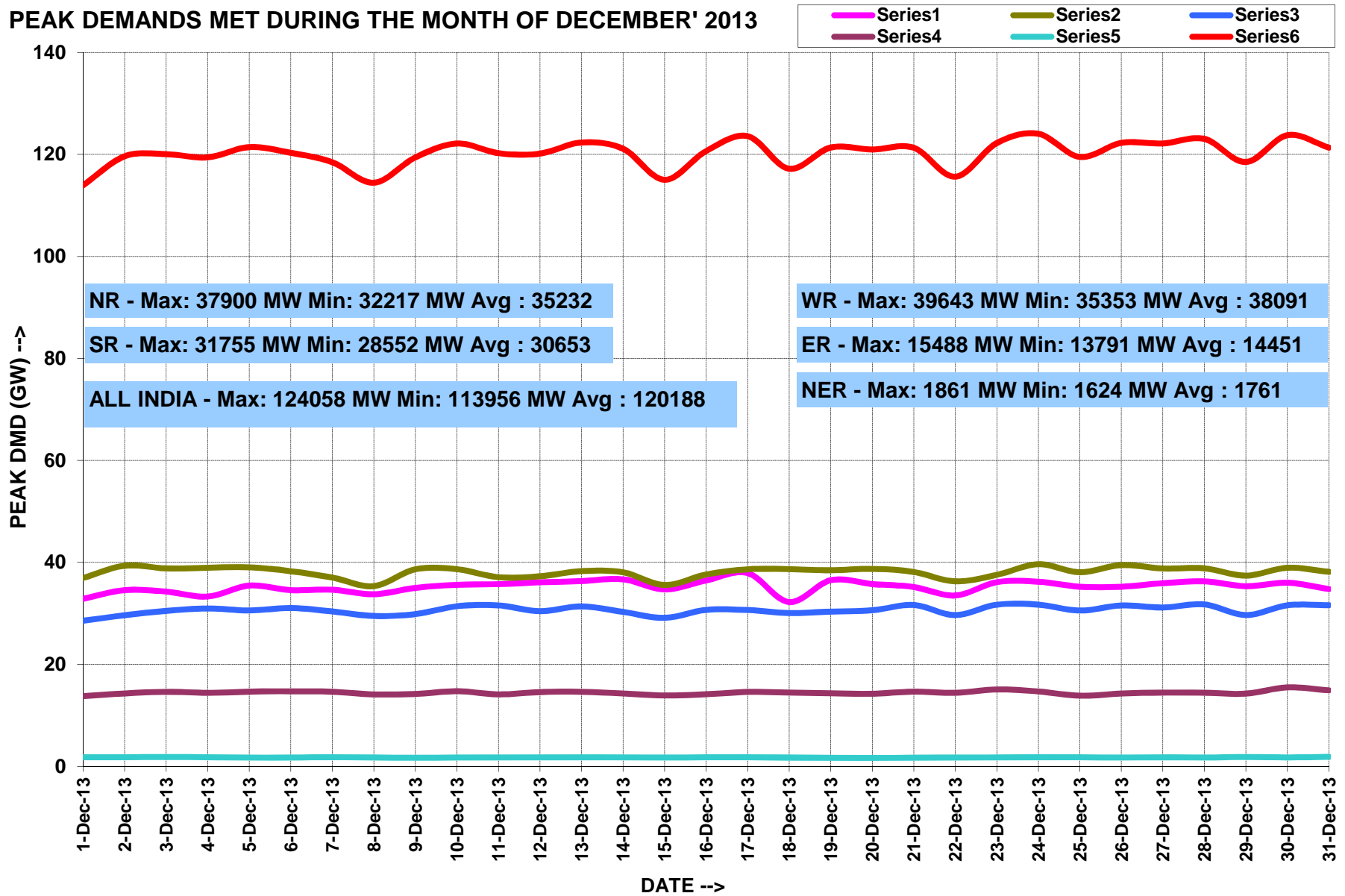
MONTH:- December 2013

सभी आंकड़े मेगावाट में All figures in MW

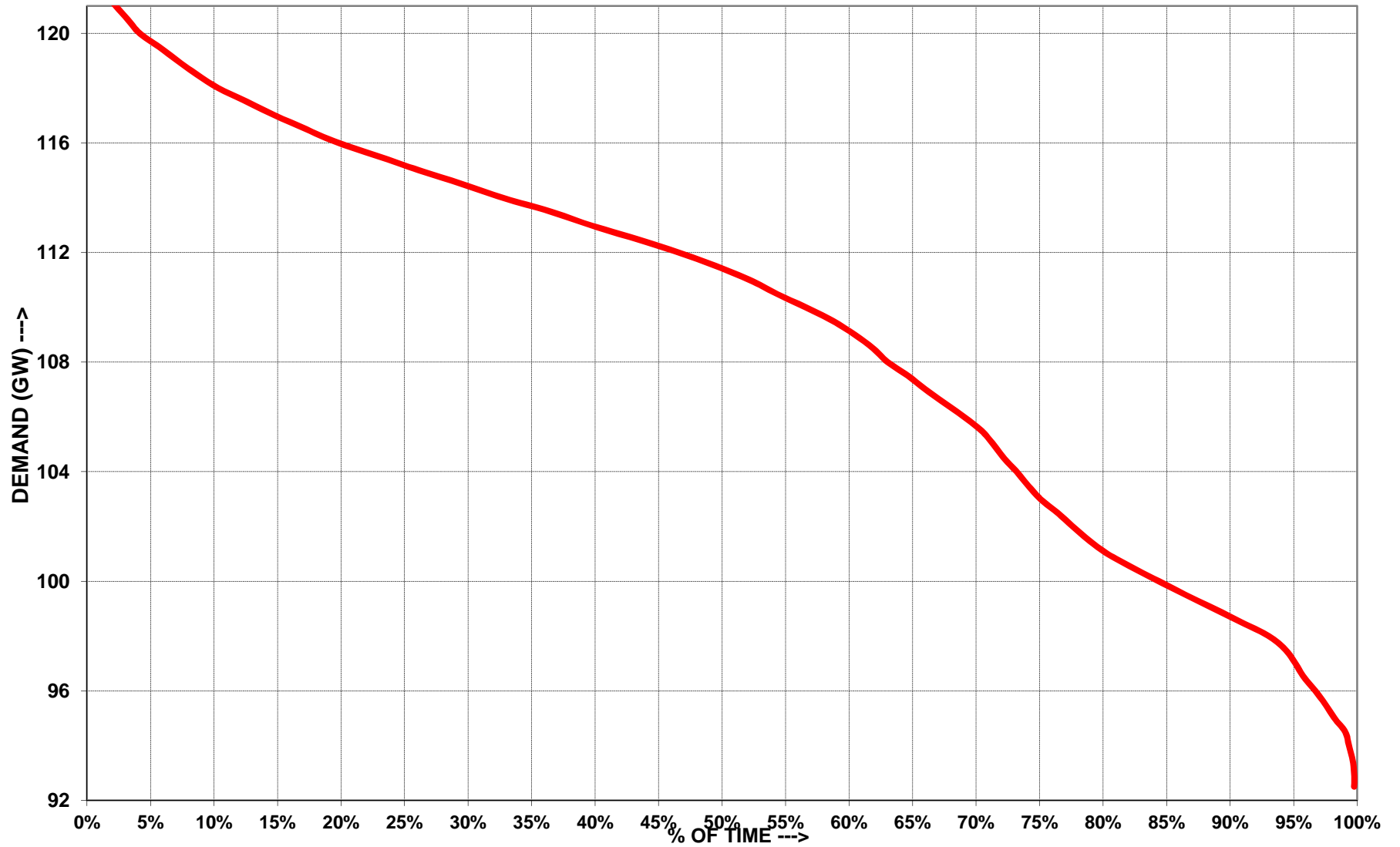
दिनांक Date	उत्तरी क्षे. NR	पश्चिमी क्षे. WR	दक्षिणी क्षे. SR	पूर्वी क्षे. ER	पूर्वोत्तर क्षे. NER	कुल TOTAL
01-Dec-13	32874	36944	28552	13791	1795	113956
02-Dec-13	34550	39349	29635	14302	1809	119645
03-Dec-13	34266	38823	30497	14619	1855	120060
04-Dec-13	33313	38935	30975	14420	1781	119424
05-Dec-13	35446	39045	30576	14640	1726	121433
06-Dec-13	34562	38273	31055	14714	1718	120322
07-Dec-13	34639	37030	30376	14631	1802	118478
08-Dec-13	33755	35353	29500	14111	1736	114455
09-Dec-13	35005	38654	29854	14206	1699	119418
10-Dec-13	35608	38668	31398	14740	1730	122144
11-Dec-13	35731	37103	31576	14119	1723	120252
12-Dec-13	36091	37277	30436	14572	1788	120164
13-Dec-13	36340	38286	31367	14619	1743	122355
14-Dec-13	36680	38064	30293	14291	1788	121116
15-Dec-13	34705	35568	29127	13895	1730	115025
16-Dec-13	36447	37613	30683	14144	1767	120654
17-Dec-13	37900	38646	30660	14593	1784	123583
18-Dec-13	32217	38692	30069	14455	1761	117194
19-Dec-13	36510	38451	30362	14334	1700	121357
20-Dec-13	35759	38740	30605	14229	1624	120957
21-Dec-13	35165	38127	31648	14661	1710	121311
22-Dec-13	33511	36279	29672	14418	1752	115632
23-Dec-13	36125	37563	31712	15084	1743	122227
24-Dec-13	36213	39643	31712	14686	1804	124058
25-Dec-13	35230	38080	30557	13856	1782	119505
26-Dec-13	35236	39469	31562	14273	1739	122279
27-Dec-13	35919	38815	31164	14479	1786	122163
28-Dec-13	36278	38836	31755	14431	1745	123045
29-Dec-13	35329	37403	29670	14264	1843	118509
30-Dec-13	36004	38946	31583	15488	1760	123781
31-Dec-13	34776	38153	31623	14917	1861	121330
<b>उच्चतम MAXIMUM</b>	37900	39643	31755	15488	1861	124058
<b>निम्नतम MINIMUM</b>	32217	35353	28552	13791	1624	113956
<b>औसत AVERAGE</b>	35232	38091	30653	14451	1761	120188
<b>अब तक का उच्चतम All Time Max.</b>	42255	40699	33602	16115	2013	128251
<b>दिनांक Date</b>	14.09.13	20.10.12	28.08.13	23.07.13	11.10.13	11.09.13

नोट : सभी आंकड़े 1900 बजे की मांगपूर्ति पर आधारित है । Note: The above figures corresponds to value at 1900 Hrs

# PEAK DEMANDS MET DURING THE MONTH OF DECEMBER' 2013



# ALL INDIA LOAD DURATION CURVE FOR DECEMBER' 2013



## 4. राष्ट्रीय स्तर पर विद्युत ऊर्जा आपूर्ति ENERGY MET AT NATIONAL LEVEL

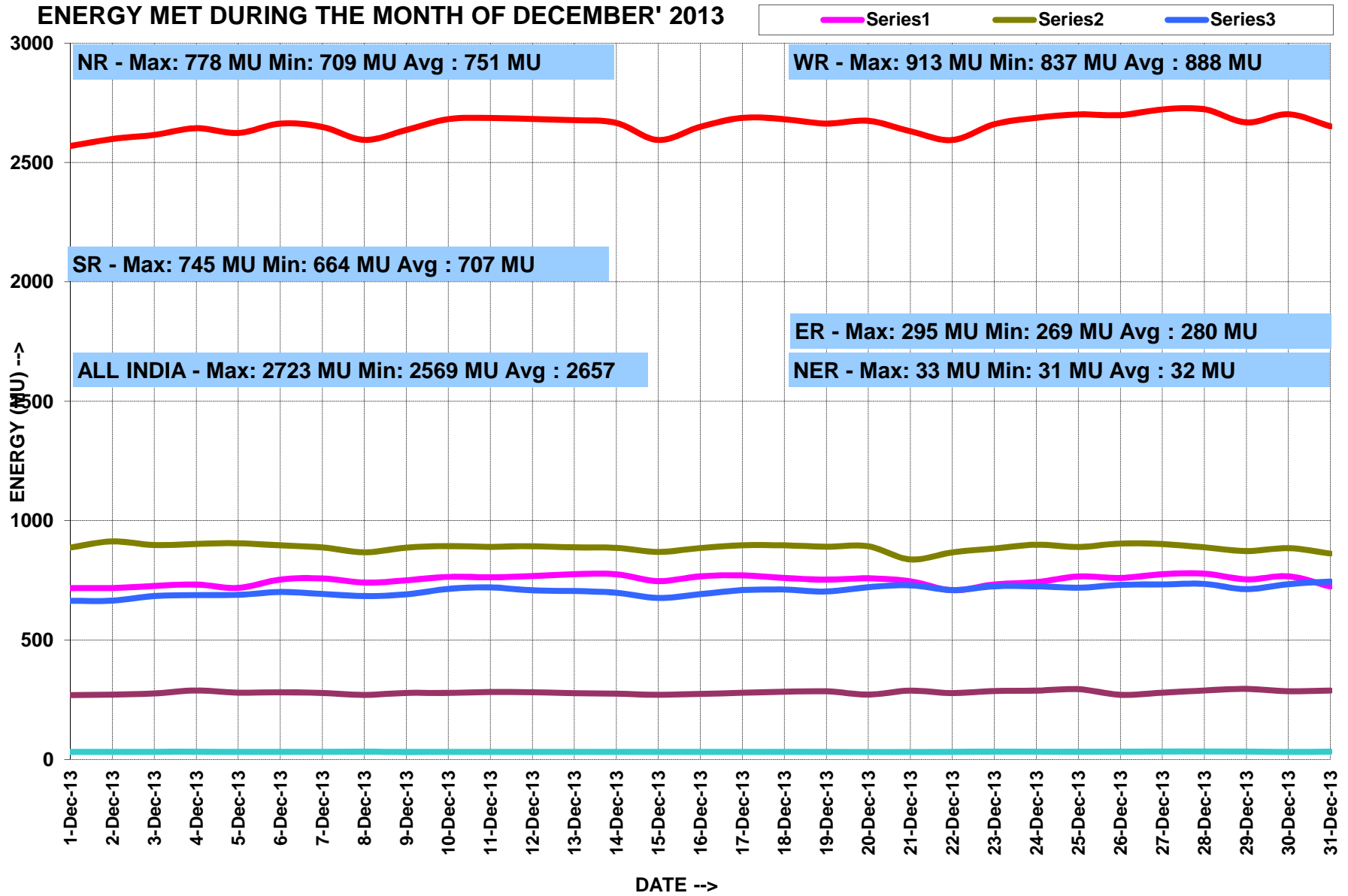
माह:- दिसम्बर 2013

MONTH:- December 2013

सभी आंकड़े मिलियन युनिट में All figures in MU

दिनांक Date	उत्तरी क्षे. NR	पश्चिमी क्षे. WR	दक्षिणी क्षे. SR	पूर्वी क्षे. ER	पूर्वोत्तर क्षे. NER	कुल TOTAL
1-Dec-13	718	887	664	269	31	2569
2-Dec-13	718	913	665	271	32	2598
3-Dec-13	726	898	684	276	32	2616
4-Dec-13	732	902	688	289	32	2644
5-Dec-13	718	905	689	279	31	2624
6-Dec-13	753	896	701	281	32	2663
7-Dec-13	758	888	693	278	31	2649
8-Dec-13	741	867	684	270	33	2595
9-Dec-13	750	887	691	278	31	2637
10-Dec-13	765	894	714	278	31	2682
11-Dec-13	763	890	720	283	32	2687
12-Dec-13	768	893	708	281	32	2681
13-Dec-13	776	888	705	277	31	2677
14-Dec-13	775	886	698	275	32	2666
15-Dec-13	747	869	676	271	32	2594
16-Dec-13	767	885	692	274	31	2649
17-Dec-13	771	897	709	279	32	2687
18-Dec-13	760	896	711	283	31	2681
19-Dec-13	753	891	703	285	31	2663
20-Dec-13	758	892	721	272	31	2674
21-Dec-13	746	837	729	288	31	2631
22-Dec-13	709	867	709	278	32	2594
23-Dec-13	733	883	725	287	32	2660
24-Dec-13	742	899	725	288	32	2687
25-Dec-13	766	890	719	294	33	2701
26-Dec-13	760	904	731	271	33	2698
27-Dec-13	776	901	733	279	32	2722
28-Dec-13	778	888	735	289	33	2723
29-Dec-13	754	872	713	295	33	2668
30-Dec-13	767	885	734	285	32	2702
31-Dec-13	724	862	745	288	32	2651
<b>कुल TOTAL</b>	<b>23268</b>	<b>27513</b>	<b>21914</b>	<b>8691</b>	<b>985</b>	<b>82372</b>
<b>उच्चतम MAXIMUM</b>	<b>778</b>	<b>913</b>	<b>745</b>	<b>295</b>	<b>33</b>	<b>2723</b>
<b>निम्नतम MINIMUM</b>	<b>709</b>	<b>837</b>	<b>664</b>	<b>269</b>	<b>31</b>	<b>2569</b>
<b>औसत AVERAGE</b>	<b>751</b>	<b>888</b>	<b>707</b>	<b>280</b>	<b>32</b>	<b>2657</b>
<b>अब तक का उच्चतम All Time Max.</b>	<b>969</b>	<b>913</b>	<b>758</b>	<b>338</b>	<b>38</b>	<b>2893</b>
<b>दिनांक Date</b>	<b>12.09.13</b>	<b>02.12.13</b>	<b>01.10.13</b>	<b>18.07.13</b>	<b>22.09.13</b>	<b>05.09.13</b>

# ENERGY MET DURING THE MONTH OF DECEMBER' 2013





**5. दिसम्बर 2013 के लिए आवृत्ति रूपरेखा FREQUENCY PROFILE FOR DEC' 2013**

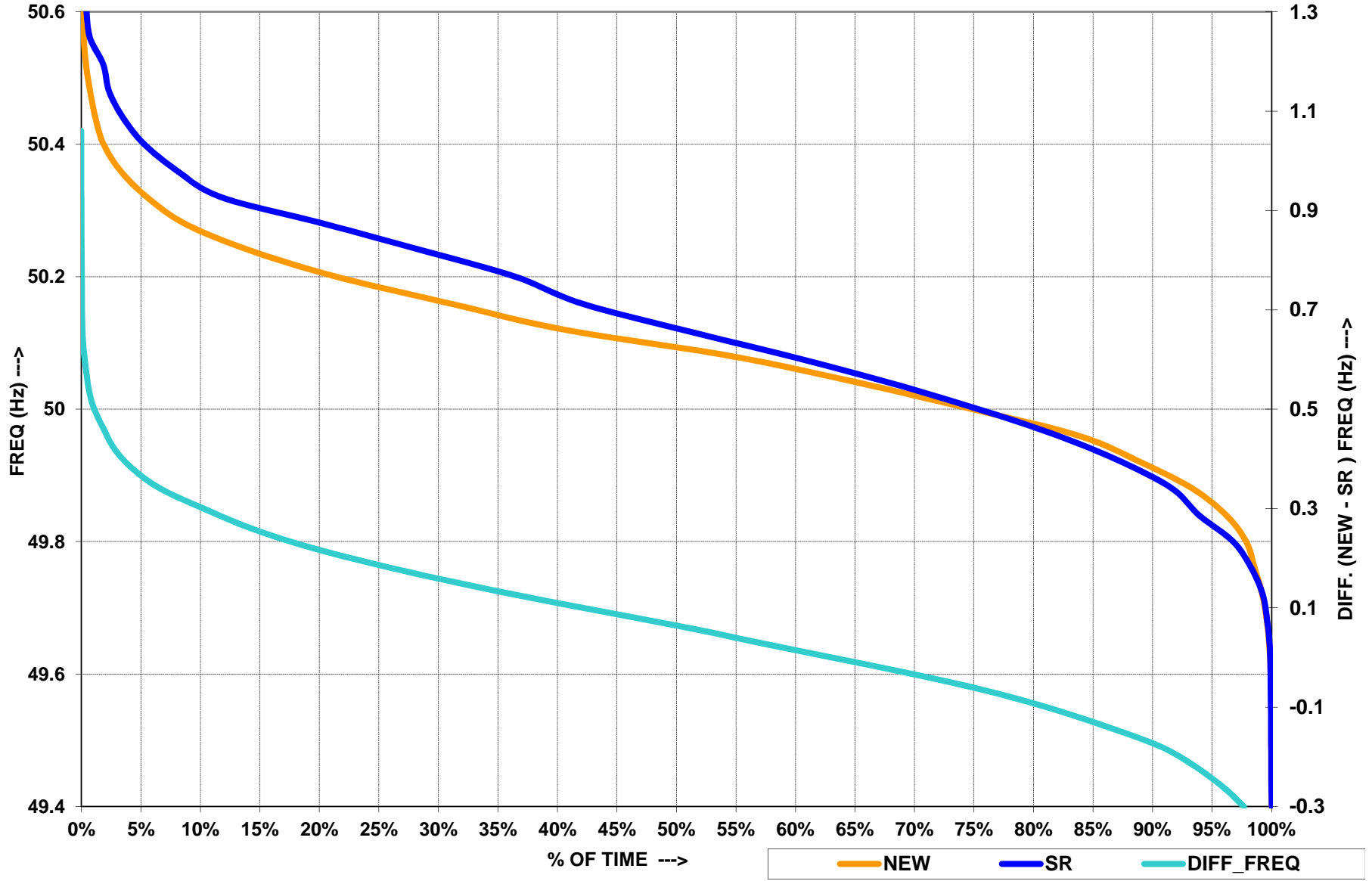
**दक्षिणी क्षेत्रीय ग्रिड SR GRID**

फ्रिक्वेंसी रूपरेखा (Hz)		<49.0	49.0-49.7	<49.7	49.7-50.2	>50.2	उच्चतम फ्रिक्वेंसी	निम्नतम फ्रिक्वेंसी	औसत फ्रिक्वेंसी
% समय	Apr-13	0.00	12.00	12.00	86.1	1.91	50.81	49.27	49.84
	May-13	0.00	8.14	8.14	86.92	4.94	50.79	49.01	49.90
	Jun-13	0.01	3.59	3.60	88.14	8.26	50.71	48.84	49.97
	Jul-13	0.01	2.07	2.08	88.34	9.58	50.72	49.93	50.00
	Aug-13	0.00	2.60	2.60	84.36	13.04	50.62	49.01	50.03
	Sep-13	0.00	3.14	3.14	86.42	10.44	50.61	49.21	50.00
	Oct-13	0.00	3.50	3.50	90.3	6.20	50.53	49.2	49.97
	Nov-13	0.00	1.57	1.57	90.35	8.08	50.61	49.24	50.02
	Dec-13	0.00	1.34	1.34	86.71	11.95	50.73	49.44	50.03

**एन - ई - डब्ल्यू ग्रिड NEW GRID**

फ्रिक्वेंसी रूपरेखा (Hz)		<49.0	49.0-49.7	<49.7	49.7-50.2	>50.2	उच्चतम फ्रिक्वेंसी	निम्नतम फ्रिक्वेंसी	औसत फ्रिक्वेंसी
% समय	Apr-13	0.00	3.24	3.24	89.8	7.00	50.67	49.33	50.03
	May-13	0.00	1.00	0.96	87.05	11.99	50.94	49.25	50.05
	Jun-13	0.00	1.60	1.60	80.85	17.55	50.77	49.05	50.07
	Jul-13	0.00	0.50	0.50	84.74	14.76	50.63	49.02	50.07
	Aug-13	0.00	0.72	0.72	75.17	24.11	50.77	49.31	50.11
	Sep-13	0.00	1.51	1.51	89.24	9.25	50.62	49.21	50.02
	Oct-13	0.00	1.01	1.01	89.19	9.80	50.63	49.28	50.03
	Nov-13	0.00	1.27	1.27	90.89	7.84	50.51	49.48	50.01
	Dec-13	0.00	1.92	1.92	88.52	9.56	50.69	49.33	50.02

# FREQUENCY DURATION CURVES FOR DECEMBER' 2013



**6.राष्ट्रीय स्तर पर जल विद्युत उत्पादन  
HYDRO GENERATION AT NATIONAL LEVEL**

माह:- दिसम्बर 2013

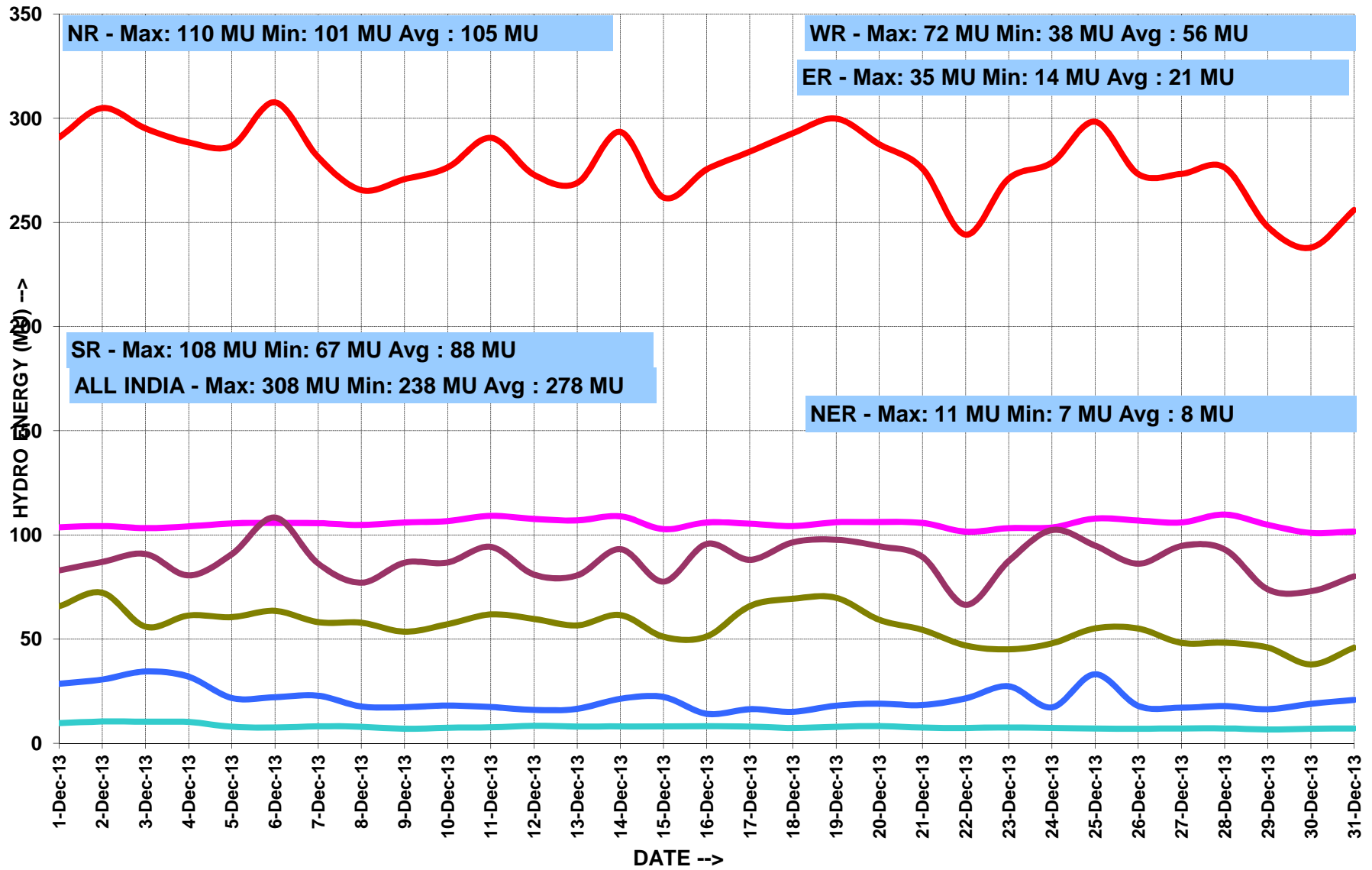
MONTH:- December 2013

सभी आंकड़े मिलियन यूनिट में All figures in MU

दिनांक Date	ऊत्तरी क्षे. NR	पश्चिमी क्षे. WR	दक्षिणी क्षे. SR	पूर्वी क्षे. ER	पूर्वोत्तर क्षे. NER	कुल TOTAL
1-Dec-13	104	66	83	29	10	291
2-Dec-13	104	72	87	31	11	305
3-Dec-13	103	56	91	35	10	295
4-Dec-13	104	61	81	32	10	288
5-Dec-13	106	61	91	22	8	287
6-Dec-13	106	64	108	22	8	308
7-Dec-13	106	58	86	23	8	281
8-Dec-13	105	58	77	18	8	266
9-Dec-13	106	54	87	17	7	271
10-Dec-13	107	57	87	18	8	276
11-Dec-13	109	62	94	17	8	291
12-Dec-13	108	60	81	16	8	273
13-Dec-13	107	57	81	17	8	269
14-Dec-13	109	62	93	21	8	293
15-Dec-13	103	51	78	22	8	262
16-Dec-13	106	51	96	14	8	275
17-Dec-13	105	66	88	16	8	284
18-Dec-13	104	69	97	15	7	293
19-Dec-13	106	70	98	18	8	300
20-Dec-13	106	59	95	19	8	287
21-Dec-13	106	55	90	18	8	276
22-Dec-13	102	47	67	22	7	244
23-Dec-13	103	45	88	27	8	271
24-Dec-13	104	48	102	17	7	279
25-Dec-13	108	55	95	33	7	298
26-Dec-13	107	55	86	18	7	273
27-Dec-13	106	48	95	17	7	273
28-Dec-13	110	48	93	18	7	276
29-Dec-13	105	46	74	16	7	248
30-Dec-13	101	38	73	19	7	238
31-Dec-13	102	46	80	21	7	256
<b>कुल TOTAL</b>	<b>3266</b>	<b>1745</b>	<b>2719</b>	<b>650</b>	<b>247</b>	<b>8627</b>
<b>उच्चतम MAXIMUM</b>	<b>110</b>	<b>72</b>	<b>108</b>	<b>35</b>	<b>11</b>	<b>308</b>
<b>निम्नतम MINIMUM</b>	<b>101</b>	<b>38</b>	<b>67</b>	<b>14</b>	<b>7</b>	<b>238</b>
<b>औसत AVERAGE</b>	<b>105</b>	<b>56</b>	<b>88</b>	<b>21</b>	<b>8</b>	<b>278</b>
<b>अब तक का उच्चतम All Time Max.</b>	<b>319</b>	<b>142</b>	<b>202</b>	<b>91</b>	<b>27</b>	<b>712</b>
<b>दिनांक Date</b>	<b>22.08.13</b>	<b>29.09.11</b>	<b>08.08.13</b>	<b>07.09.13</b>	<b>14.09.10</b>	<b>27.08.13</b>

# HYDRO ENERGY DURING THE MONTH OF DECEMBER' 2013

NR WR SR ER NER INDIA



**7. राष्ट्रीय स्तर पर पवन ऊर्जा उत्पादन  
WIND GENERATION AT NATIONAL LEVEL**

माह:- दिसम्बर 2013

MONTH:- December 2013

सभी आंकड़े मिलियन यूनिट में All figures in MU

दिनांक Date	ऊत्तरी क्षे. NR	पश्चिमी क्षे. WR	दक्षिणी क्षे. SR	पूर्वी क्षे. ER	पूर्वोत्तर क्षे. NER	कुल TOTAL
1-Dec-13	1.7	8.7	15.2			25.6
2-Dec-13	2.4	6.1	14.3			22.8
3-Dec-13	4.1	9.5	24.6			38.2
4-Dec-13	6.8	23.6	30.6			61.0
5-Dec-13	2.9	19.6	24.2			46.7
6-Dec-13	0.8	10.7	12.4			23.9
7-Dec-13	2.3	9.3	11.5			23.1
8-Dec-13	1.9	9.8	8.7			20.4
9-Dec-13	1.9	6.1	7.1			15.1
10-Dec-13	3.1	6.0	7.3			16.4
11-Dec-13	1.4	7.3	10.2			18.9
12-Dec-13	2.5	15.8	21.5			39.8
13-Dec-13	2.0	15.8	27.1			44.9
14-Dec-13	7.7	6.8	15.7			30.2
15-Dec-13	7.5	3.5	7.9			18.9
16-Dec-13	1.8	7.0	17.6			26.4
17-Dec-13	0.4	3.8	25.6			29.8
18-Dec-13	5.1	5.9	18.3			29.3
19-Dec-13	2.4	5.0	8.7			16.1
20-Dec-13	2.9	8.2	9.7			20.8
21-Dec-13	4.1	9.3	16.3			29.7
22-Dec-13	5.1	14.4	24.0			43.5
23-Dec-13	8.1	36.0	31.7			75.8
24-Dec-13	7.1	36.0	38.3			81.4
25-Dec-13	5.2	22.5	23.1			50.8
26-Dec-13	6.5	20.5	25.6			52.6
27-Dec-13	4.4	21.3	16.8			42.5
28-Dec-13	2.9	17.6	14.2			34.7
29-Dec-13	4.6	20.3	16.0			40.9
30-Dec-13	5.9	19.6	20.5			46.0
31-Dec-13	9.9	33.7	29.0			72.6
<b>कुल TOTAL</b>	125	440	574	...	...	1139
<b>उच्चतम MAXIMUM</b>	10	36	38	...	...	81
<b>निम्नतम MINIMUM</b>	0	3	7	...	...	15
<b>औसत AVERAGE</b>	4	14	19	...	...	37
<b>अब तक का उच्चतम All Time Max.</b>	34.9	83.5	114.8	...	...	223.8
<b>दिनांक Date</b>	12.06.12	03.08.12	14.06.13	...	...	03.08.12

**8. ACTUAL POWER SUPPLY POSITION - DECEMBER 2013**

REGION	STATE	Requirement/Availability in MU/DAY			Requirement/Availability in MU				Peak Demand/Peak Met in MW			
		Requirement	Energy met	Surplus(+)/ Deficit(-)	Requirement	Energy met	Surplus(+)/ Deficit(-)	% Shortage	Requirement	Peak Demand	Surplus(+)/ Deficit(-)	% Shortage
NR	Chandigarh	3	3	0	106	106	0	0.0	216	216	0	0.0
	Delhi	59	59	0	1827	1826	-1	-0.1	3789	3775	-14	-0.4
	Haryana	105	104	0	3242	3239	-3	-0.1	6125	6125	0	0.0
	H.P.	25	25	0	766	764	-1	-0.2	1384	1384	0	0.0
	J&K	45	37	-8	1400	1157	-243	-17.4	2450	1957	-493	-20.1
	Punjab	94	94	0	2924	2910	-14	-0.5	5467	5467	0	0.0
	Rajasthan	186	186	0	5773	5773	-1	0.0	9735	9703	-32	-0.3
	U.P.	253	211	-42	7854	6545	-1309	-16.7	10971	10701	-270	-2.5
	Uttarakhand	33	30	-3	1017	939	-78	-7.7	1754	1679	-75	-4.3
	NFF/Railway	2	2	0	66	66	0	0.0	97	97	0	0.0
	<b>TOTAL</b>	<b>806</b>	<b>752</b>	<b>-53</b>	<b>24974</b>	<b>23324</b>	<b>-1650</b>	<b>-6.6</b>	<b>39097</b>	<b>36717</b>	<b>-2380</b>	<b>-6.1</b>
WR	Gujarat	242	242	0	7504	7501	-3	0.0	11642	11646	4	0.0
	Madhya Pradesh	202	202	0	6248	6254	6	0.1	9963	9972	9	0.1
	Chhattisgarh	61	60	0	1878	1875	-3	-0.2	2991	2993	2	0.1
	Maharashtra	365	355	-11	11317	10991	-326	-2.9	18454	17627	-827	-4.5
	Goa	7	7	0	232	232	0	0.0	489	489	0	0.0
	D&D	6	6	0	177	177	0	0.0	283	283	0	0.0
	DNH	14	14	0	445	444	-1	-0.2	646	646	0	0.0
	ESIL	7	7	0	219	219	0	0.0	438	438	0	0.0
	<b>TOTAL</b>	<b>904</b>	<b>893</b>	<b>-11</b>	<b>28020</b>	<b>27693</b>	<b>-327</b>	<b>-1.2</b>	<b>43215</b>	<b>42183</b>	<b>-1032</b>	<b>-2.4</b>
SR	AP-TRANSCO	245	241	-4	7592	7467	-125	-1.7	11483	11365	-118	-1.0
	KPTCL	182	169	-14	5650	5231	-419	-7.4	9338	8680	-658	-7.0
	KSEB	58	57	-1	1783	1757	-26	-1.4	3434	3333	-101	-2.9
	TNEB	248	235	-13	7692	7282	-410	-5.3	12096	11863	-233	-1.9
	PONDICHERRY	6	6	0	173	173	0	0.0	307	307	0	0.0
	<b>TOTAL</b>	<b>738</b>	<b>707</b>	<b>-32</b>	<b>22890</b>	<b>21910</b>	<b>-980</b>	<b>-4.3</b>	<b>35491</b>	<b>34436</b>	<b>-1055</b>	<b>-3.0</b>
ER	Bihar	42	39	-3	1290	1194	-96	-7.4	2430	2144	-286	-11.8
	JSEB	23	21	-3	725	641	-84	-11.6	1220	1023	-197	-16.1
	DVC	55	57	2	1695	1767	72	4.2	2735	2640	-95	-3.5
	Odisha	75	62	-13	2320	1929	-391	-16.9	3550	3411	-139	-3.9
	West Bengal	105	104	-1	3250	3210	-40	-1.2	6553	6373	-180	-2.7
	<b>TOTAL</b>	<b>299</b>	<b>282</b>	<b>-17</b>	<b>9280</b>	<b>8741</b>	<b>-539</b>	<b>-5.8</b>	<b>16105</b>	<b>15767</b>	<b>-338</b>	<b>-2.1</b>
NER	Arunachal Pradesh	2	2	0	52	49	-3	-5.9	125	124	-1	-0.8
	Assam	19	18	-1	591	557	-34	-5.8	1153	1065	-88	-7.6
	Manipur	2	2	0	50	47	-4	-7.4	130	129	-1	-0.4
	MeSEB	5	5	-1	168	147	-22	-12.8	312	311	0	-0.1
	Mizoram	1	1	0	43	42	-1	-3.3	80	79	-1	-0.9
	Nagaland	2	2	0	50	48	-2	-3.9	105	104	-1	-1.0
	Tripura	3	3	0	106	101	-5	-4.3	194	191	-3	-1.3
	<b>TOTAL</b>	<b>34</b>	<b>32</b>	<b>-2</b>	<b>1061</b>	<b>990</b>	<b>-71</b>	<b>-6.7</b>	<b>2097</b>	<b>2003</b>	<b>-94</b>	<b>-4.5</b>
<b>ALL INDIA</b>		<b>2781</b>	<b>2669</b>	<b>-115</b>	<b>86225</b>	<b>82732</b>	<b>-3567</b>	<b>-4.1</b>	<b>136005</b>	<b>124058</b>	<b>-11947</b>	<b>-8.8</b>

### 9. ENERGY COMPARISON OF DECEMBER 2013 Vs DECEMBER 2012

REGION	STATE	Energy Requirement (MU)					Energy Met (MU)				
		Dec-12	Dec-13	Difference	% Change	Average for Dec-13	Dec-12	Dec-13	Difference	% Change	Average for Dec-13
NR	Chandigarh	109	106	-3	-3	3.4	109	106	-3	-3	3.4
	Delhi	1785	1827	42	2	58.9	1787	1826	39	2	58.9
	Haryana	3015	3242	227	8	104.6	3171	3239	68	2	104.5
	H.P.	731	766	35	5	24.7	737	764	27	4	24.7
	J&K	1112	1400	288	26	45.2	1482	1157	-325	-22	37.3
	Punjab	2809	2924	115	4	94.3	2956	2910	-46	-2	93.9
	Rajasthan	5155	5773	618	12	186.2	5197	5773	575	11	186.2
	U.P.	6187	7854	1666	27	253.3	7482	6545	-937	-13	211.1
	Uttarakhand	917	1017	100	11	32.8	958	939	-19	-2	30.3
	NFF/Railway	66	66	0	0	2.1	66	66	0	0	2.1
	<b>TOTAL</b>	<b>21881</b>	<b>24974</b>	<b>3093</b>	<b>14</b>	<b>805.6</b>	<b>23945</b>	<b>23324</b>	<b>-621</b>	<b>-3</b>	<b>752.4</b>
WR	Gujarat	7528	7504	-24	0	242.1	7517	7501	-16	0	242.0
	Madhya Pradesh	5966	6248	282	5	201.6	5187	6254	1067	21	201.7
	Chhattisgarh	1793	1878	85	5	60.6	1764	1875	111	6	60.5
	Maharashtra	10904	11317	413	4	365.1	10550	10991	441	4	354.5
	Goa	197	232	35	18	7.5	194	232	38	20	7.5
	D&D	191	177	-14	-7	5.7	171	177	6	4	5.7
	DNH	413	445	32	8	14.4	412	444	32	8	14.3
	ESIL		219			7.1		219			7.1
	<b>TOTAL</b>	<b>27192</b>	<b>28020</b>	<b>828</b>	<b>3</b>	<b>903.9</b>	<b>25969</b>	<b>27693</b>	<b>1724</b>	<b>7</b>	<b>893.3</b>
SR	AP-TRANSCO	8150	7606	-544	-7	245.4	6865	7467	602	9	240.9
	KPTCL	5555	5598	43	1	180.6	4959	5234	275	6	168.8
	KSEB	1755	1786	31	2	57.6	1673	1757	84	5	56.7
	TNEB	8047	7676	-371	-5	247.6	6187	7282	1095	18	234.9
	PONDY	174	174	0	0	5.6	172	173	1	1	5.6
		<b>TOTAL</b>	<b>23682</b>	<b>22840</b>	<b>-842</b>	<b>-4</b>	<b>736.8</b>	<b>19856</b>	<b>21914</b>	<b>2058</b>	<b>10</b>
ER	Bihar	1230	1290	60	5	41.6	1102	1194	92	8	38.5
	JSEB	670	725	55	8	23.4	566	641	75	13	20.7
	DVC	1590	1695	105	7	54.7	1596	1767	171	11	57.0
	Odisha	2190	2320	130	6	74.8	1826	1929	103	6	62.2
	West Bengal	2949	3250	301	10	104.8	3120	3210	90	3	103.5
	<b>TOTAL</b>	<b>8629</b>	<b>9280</b>	<b>651</b>	<b>8</b>	<b>299.4</b>	<b>8210</b>	<b>8741</b>	<b>531</b>	<b>6</b>	<b>282.0</b>
NER	Arunachal Pradesh	50	52	2	3	1.7	47	49	2	4	1.6
	Assam	552	591	39	7	19.1	527	557	30	6	18.0
	Manipur	53	50	-2	-5	1.6	50	47	-4	-7	1.5
	MeSEB	160	168	8	5	5.4	152	147	-6	-4	4.7
	Mizoram	36	43	7	20	1.4	34	42	8	23	1.3
	Nagaland	47	50	4	8	1.6	45	48	4	9	1.6
	Tripura	97	106	9	10	3.4	92	101	10	10	3.3
	<b>TOTAL</b>	<b>994</b>	<b>1061</b>	<b>66</b>	<b>7</b>	<b>34.2</b>	<b>946</b>	<b>990</b>	<b>44</b>	<b>5</b>	<b>31.9</b>
<b>ALL INDIA</b>		<b>82378</b>	<b>86175</b>	<b>3797</b>	<b>5</b>	<b>2779.8</b>	<b>78926</b>	<b>82732</b>	<b>3736</b>	<b>5</b>	<b>2668.8</b>

**10. DEMAND COMPARISON OF DECEMBER 2013 Vs DECEMBER 2012**

REGION	STATE	Peak Requirement (MW)				Peak Met (MW)			
		Dec-12	Dec-13	Difference	% Change	Dec-12	Dec-13	Difference	% Change
NR	Chandigarh	232	216	-16	-6.9	232	216	-16	-6.9
	Delhi	3666	3789	123	3.4	3643	3775	132	3.6
	Haryana	5645	6125	480	8.5	5645	6125	480	8.5
	H.P.	1360	1384	24	1.8	1360	1384	24	1.8
	J&K	2422	2450	28	1.2	1817	1957	140	7.7
	Punjab	5336	5467	131	2.5	5336	5467	131	2.5
	Rajasthan	8511	9735	1224	14.4	8255	9703	1448	17.5
	U.P.	12354	10971	-1383	-11.2	9613	10701	1088	11.3
	Uttarakhand	1742	1754	12	0.7	1487	1679	192	12.9
	NFF/Railway	102	97	-5	-4.9	102	97	-5	-4.9
	<b>TOTAL</b>	<b>37830</b>	<b>39097</b>	<b>1267</b>	<b>3.3</b>	<b>34743</b>	<b>36717</b>	<b>1974</b>	<b>5.7</b>
WR	Gujarat	11375	11642	267	2.3	11295	11646	351	3.1
	Madhya Pradesh	10137	9963	-174	-1.7	8845	9972	1127	12.7
	Chhattisgarh	2979	2991	12	0.4	2764	2993	229	8.3
	Maharashtra	17707	18454	747	4.2	16985	17627	642	3.8
	Goa	365	489	124	34.0	293	489	196	66.9
	D&D	245	283	38	15.5	205	283	78	38.0
	DNH	586	646	60	10.2	318	646	328	103.1
	ESIL		438				438		
	<b>TOTAL</b>	<b>41131</b>	<b>43215</b>	<b>2084</b>	<b>5.1</b>	<b>38902</b>	<b>42183</b>	<b>3281</b>	<b>8.4</b>
SR	AP-TRANSCO	11968	11609	-359	-3.0	10551	11365	814	7.7
	KPTCL	9040	9299	259	2.9	7959	8680	721	9.1
	KSEB	3012	3536	524	17.4	3004	3333	329	11.0
	TNEB	13370	13488	118	0.9	9625	11863	2238	23.3
	PONDY	301	307	6	2.0	299	307	8	2.7
	<b>TOTAL</b>	<b>36902</b>	<b>34933</b>	<b>-1969</b>	<b>-5.3</b>	<b>29736</b>	<b>31755</b>	<b>2019</b>	<b>6.8</b>
ER	Bihar	2250	2430	180	8.0	1619	2144	525	32.4
	JSEB	1200	1220	20	1.7	1031	1023	-8	-0.8
	DVC	2570	2735	165	6.4	2432	2640	208	8.6
	Odisha	3625	3550	-75	-2.1	3325	3411	86	2.6
	West Bengal	5862	6553	691	11.8	6044	6373	329	5.4
	<b>TOTAL</b>	<b>15162</b>	<b>16105</b>	<b>943</b>	<b>6.2</b>	<b>13766</b>	<b>15767</b>	<b>2001</b>	<b>14.5</b>
NER	Arunachal Pradesh	110	125	14	13.1	109	124	14	13.2
	Assam	1147	1153	6	0.5	1148	1065	-83	-7.2
	Manipur	122	130	7	6.1	120	129	9	7.8
	MeSEB	306	312	5	1.7	301	311	10	3.4
	Mizoram	75	80	5	6.3	73	79	6	8.8
	Nagaland	109	105	-4	-3.9	105	104	-1	-1.2
	Tripura	213	194	-20	-9.3	205	191	-14	-6.8
	<b>TOTAL</b>	<b>2083</b>	<b>2097</b>	<b>14</b>	<b>0.7</b>	<b>2061</b>	<b>2003</b>	<b>-58</b>	<b>-2.8</b>
<b>ALL INDIA</b>	<b>133108</b>	<b>135447</b>	<b>2339</b>	<b>1.8</b>	<b>116239</b>	<b>124058</b>	<b>7819</b>	<b>7</b>	



**11. SCHEDULE AND DRAWAL OF CONSTITUENTS - DECEMBER 2013**

REGION	STATE	SCHEDULE (MU)	ACTUAL DRAWAL (MU)	Over drawal(+)/ Under Drawal(-) (MU)	% OD/UD	SCHEDULE (MU/DAY)	ACTUAL DRAWAL (MU/DAY)	Over drawal(+)/ Under Drawal(-) (MU/DAY)
NR	Chandigarh	99	114	15.1	15.4	3.2	3.7	0.5
	Delhi	1292	1253	-39.0	-3.0	41.7	40.4	-1.3
	Haryana	1227	1302	75.2	6.1	39.6	42.0	2.4
	H.P.	574	602	27.6	4.8	18.5	19.4	0.9
	J&K	927	998	71.7	7.7	29.9	32.2	2.3
	Punjab	1290	1345	55.3	4.3	41.6	43.4	1.8
	Rajasthan	2420	2291	-129.3	-5.3	78.1	73.9	-4.2
	U.P.	2442	2252	-190.2	-7.8	78.8	72.6	-6.1
	Uttarakhand	603	631	27.9	4.6	19.5	20.4	0.9
	NFF/Railway	50	66	15.8	31.3	1.6	2.1	0.5
WR	Gujarat	1366	1322	-43.4	-3.2	44.1	42.7	-1.4
	Madhya Pradesh	3519	3435	-84.5	-2.4	113.5	110.8	-2.7
	Maharashtra	3497	3614	116.6	3.3	112.8	116.6	3.8
	Chhattisgarh	427	365	-61.7	-14.5	13.8	11.8	-2.0
	Goa	228	217	-10.7	-4.7	7.3	7.0	-0.3
	D&D	188	177	-10.7	-5.7	6.1	5.7	-0.3
	D&NH	431	444	13.4	3.1	13.9	14.3	0.4
	ESIL	218	219	0.7	0.3	7.0	7.1	0.0
SR	APTRANSCO	2707	2802	95.0	3.5	87.3	90.4	3.1
	KPTCL	715	781	66.3	9.3	23.1	25.2	2.1
	KSEB	1042	1115	72.8	7.0	33.6	36.0	2.3
	TNEB	2264	2298	34.9	1.5	73.0	74.1	1.1
	PONDICHERRY	187	173	-13.6	-7.3	6.0	5.6	-0.4
	Goa(SR)	66	61	-4.4	-6.7	2.1	2.0	-0.1
ER	Bihar	1102	1121	18.6	1.7	35.6	36.2	0.6
	JSEB	338	324	-13.7	-4.0	10.9	10.5	-0.4
	DVC	-492	-459	32.7	-6.6	-15.9	-14.8	1.1
	GRIDCO	373	388	14.8	4.0	12.0	12.5	0.5
	WBSEB	403	541	137.9	34.2	13.0	17.5	4.4
	Sikkim	40	36	-3.1	-7.9	1.3	1.2	-0.1
NER	Arunachal Pradesh	37	59	22.3	61.1	1.2	1.9	0.7
	Assam	337	368	30.6	9.1	10.9	11.9	1.0
	Manipur	47	58	10.7	22.7	1.5	1.9	0.3
	MeSEB	90	102	12.0	13.4	2.9	3.3	0.4
	Mizoram	30	38	7.7	25.7	1.0	1.2	0.2
	Nagaland	41	50	8.5	20.8	1.3	1.6	0.3
	Tripura	-3	7	9.6	-333.0	-0.1	0.2	0.3

## 12. अंतर-क्षेत्रीय विद्युत विनिमय(2013-14)

## Inter-Regional Exchanges (2013-2014)

सभी आंकड़े मिलियन यूनिट्स में All figures in Mus

अंतरिम आंकड़े Provisional data - subject to change

		Apr-13	May-13	Jun-13	Jul-13	Aug-13	Sep-13	Oct-13	Nov-13	Dec-13	Total FINANCIAL YEAR 2013-14 (till Dec'13)
* प.क्ष. से	एचवीडीसी विंध्याचल बैक टू बैक HVDC Vindhyachal B/B	40.73	58.17	180.29	196.13	79.75	234.93	78.04	2.72	29.10	899.85
उ.क्ष.	एचवीडीसी मुन्द्रा - महेन्द्रगढ़ HVDC Mundra-M'garh	855.76	969.50	889.97	888.94	788.77	818.55	1076.49	935.09	1084.81	7223.07
WR-NR	220 कि.वो. औरैया - मालनपुर+ मेहगाँव 220KV Aur.-Mal.+ Mehgaon	0.00	0.00	0.00	0.89	0.26	0.74	0.00	0.00	0.00	1.90
	220 कि.वो. कोटा/मोड़क - बड़ोद 220KV Kota/Morak-Badod	0.00	0.00	3.31	8.53	4.73	13.96	20.99	0.00	0.00	51.53
	765कि.वो. आगरा - ग्वालियर दु.प. 765KV Agra-Gwalior D/C	515.57	721.15	990.17	1025.26	790.69	923.43	833.47	465.41	837.74	7102.89
	400 कि.वो. जेरदा - कान्करोली 400KV Zerda - Kankroli	0.00	0.00	1.31	3.16	0.00	7.62	4.56	0.00	0.12	16.77
	400 कि.वो. जेरदा - भिनमाल 400KV Zerda - Bhinmal	0.00	0.00	2.86	5.40	0.22	22.63	28.06	8.40	25.48	93.04
	Total WR-NR	1412.06	1748.82	2067.91	2128.30	1664.41	2021.86	2041.61	1411.62	1977.25	14496.60
* प.क्ष. से	एचवीडीसी सासाराम बैक टू बैक HVDC Sasaram B/B (Bypass wef 1 DEC'08)	95.68	31.96	59.41	45.76	54.01	52.56	46.50	103.16	80.94	569.97
ER-NR	765 कि.वो. गया - फतेहपुर 765 kV Gaya - Fatehpur	25.30	74.53	64.51	46.91	27.80	124.14	164.54	142.34	102.22	772.28
	765 कि.वो. सासाराम- फतेहपुर 765 kV Sasaram - Fatehpur					83.63	0.00	0.00	0.00	95.46	179.09
	400 कि.वो. मुजफ्फरपुर - गोरखपुर दु.प. 400KV Mzp-Gkp D/C	102.27	434.16	502.81	490.95	409.41	532.41	520.33	400.20	242.82	3635.36
	220/132 कि.वो. लाईन 220/132kV Lines	85.99	109.72	105.98	110.23	100.33	106.23	86.27	87.08	98.53	890.36
	400 कि.वो. पटना - बलिया 2x दु.प. 400KV Patna-Balia 2xD/C	213.17	412.30	448.89	369.45	274.21	472.54	356.21	389.92	425.51	3362.20
	400 कि.वो. पुसाँली - बलिया 400kV Pusauli - Balia	1.05	21.86	8.01	4.78	5.49	47.78	34.05	33.74	8.13	164.88
	400 कि.वो. बिहारशरीफ - बलिया दु.प. 400KV Biharshariff -Balial D/C	82.16	211.68	217.12	221.54	164.94	367.15	295.96	266.26	185.10	2011.91
	Total ER-NR	605.62	1296.21	1406.72	1289.61	1119.84	1702.81	1503.86	1422.68	1238.71	10347.35
* उ.क्ष. से	एचवीडीसी विंध्याचल बैक टू बैक HVDC Vindhyachal B/B	59.40	76.94	29.58	27.87	119.80	29.35	65.95	236.60	99.44	744.92
प.क्ष.	220 कि.वो. औरैया - मालनपुर+ मेहगाँव 220KV Aur.-Mal.+ Mehgaon	51.34	34.57	29.67	34.46	38.02	39.57	50.34	90.89	112.30	481.16
NR-WR	220 कि.वो. कोटा/मोड़क - बड़ोद 220KV Kota/Morak-Badod	89.42	69.45	22.79	19.54	26.54	12.34	27.21	92.52	93.84	453.64
	765 कि.वो. आगरा - ग्वालियर दु.प. 765KV Agra-Gwalior D/C	0.00	0.00	0.00	0.00	0.00	0.00	0.00	0.00	0.00	0.00
	400 कि.वो. जेरदा - कान्करोली 400KV Zerda - Kankroli	132.00	119.55	83.03	50.98	114.31	52.14	36.41	111.85	58.00	758.26
	400 कि.वो. जेरदा - भिनमाल 400KV Zerda - Bhinmal	90.16	84.41	69.87	41.31	87.11	33.99	7.15	40.39	7.18	461.57
	Total NR-WR	422.32	384.92	234.94	174.16	385.77	167.39	187.06	572.25	370.76	2528.80
उ.क्ष. से	220/132 कि.वो. लाईन 220/132kV Lines	25.40	23.18	23.18	23.18	23.64	23.08	19.60	19.60	19.60	200.46
प.क्ष.	400 कि.वो. मुजफ्फरपुर - गोरखपुर दु.प. 400KV Mzp-Gkp D/C	1.14	0.00	0.00	0.00	0.00	0.00	0.00	0.00	0.00	1.14
NR-ER	765 कि.वो. गया - फतेहपुर 765 kV Gaya - Fatehpur	6.43	0.07	0.75	0.00	5.61	0.00	0.00	0.00	0.00	12.86
	765 कि.वो. सासाराम- फतेहपुर 765 kV Sasaram - Fatehpur					0.86	0.00	0.00	0.00	0.00	0.86
	एचवीडीसी सासाराम बैक टू बैक HVDC Sasaram B/B (Bypass wef 1 DEC'08)	28.32	77.85	88.05	136.14	97.78	45.75	50.69	45.00	90.49	660.07
	400 कि.वो. पटना - बलिया 2x दु.प. 400KV Patna-Balia 2xD/C	0.00	0.00	0.00	0.00	0.00	0.00	0.00	0.00	0.00	0.00
	400 कि.वो. पुसाँली - बलिया 400kV Pusauli - Balia	55.85	13.45	18.58	19.62	24.13	1.40	0.07	3.00	22.94	159.04
	400 कि.वो. बिहारशरीफ - बलिया दु.प. 400KV Biharshariff -Balial D/C	0.00	0.00	0.00	0.00	0.00	0.00	0.00	0.00	0.00	0.00
	Total NR-ER	117.14	114.55	130.56	178.94	152.02	70.23	70.36	67.59	133.03	901.39
* NR-Nepal	उत्तरी क्षेत्र - नेपाल	18.43	11.30	11.30	11.30	5.80	7.33	1.16	1.16	1.16	68.94
** ER-SR	एचवीडीसी गजुवाका बैक टू बैक HVDC-Gaz. B/B	275.20	365.04	325.98	427.93	369.32	322.29	380.31	415.23	437.07	3318.37
	एचवीडीसी तालचर - कोलार HVDC-Talchar-Kolar	1257.13	1376.83	1259.09	1294.91	1277.57	1179.02	1288.61	1422.77	1414.95	11770.88
** SR-ER	एचवीडीसी गजुवाका बैक टू बैक HVDC-Gaz. B/B	0.00	0.00	0.00	0.00	0.00	0.00	0.00	0.00	0.00	0.00
*** ER-WR	एसी लिंक्स AC links	299.00	544.00	233.00	30.00	37.00	289.00	359.00	479.00	187.52	2457.52
*** WR-ER	एसी लिंक्स AC links	18.00	4.00	25.00	174.00	136.00	43.00	16.00	14.00	141.48	571.48
*** ER-NER	एसी लिंक्स AC links	306.00	93.00	189.00	128.00	182.00	145.00	131.00	209.00	291.66	1674.66
*** NER-ER	एसी लिंक्स AC links	0.00	32.00	16.00	12.00	8.00	8.00	15.00	3.00	0.00	94.00
** SR-WR	एचवीडीसी चंद्रपुर बैक टू बैक Chandrapur HVDC B/B	0.00	0.00	0.00	0.00	0.00	0.00	0.00	0.00	0.00	0.00
** WR-SR	एचवीडीसी चंद्रपुर बैक टू बैक Chandrapur HVDC B/B	693.89	699.71	547.42	641.59	633.41	588.88	699.93	662.40	681.23	5848.46
	TOTAL	5425	6670	6447	6491	5971	6545	6694	6681	6875	56713
ER-SR	तालचर इंटरकनेक्टर Talchar Interconnector	381.00	562.0	282.0	233.0	179.0	37.0	225.0	138.0	105.0	2142.00
Net IR	तालचर II को छोड़कर (Excl. Tal.-II)	3787	4732	4906	4963	4515	5329	5180	5120	5355	42801

\*\* Data is taken from SRLDC

\*\*\* Data is taken from ERLDC

**13. भूटान , नेपाल एवं बांग्लादेश के साथ अंतरराष्ट्रीय विद्युत विनिमय  
INTERNATIONAL EXCHANGE WITH BHUTAN, NEPAL AND BANGLADESH**

**अप्रैल 2013 APRIL 2013 - 'दिसम्बर 2013 DECEMBER 2013**

अंतरराष्ट्रीय विद्युत विनिमय [भारत से दूसरे देश को आयात (+) / निर्यात (-)]  
Transnational Exchange (Import=(+ve) /Export =(-ve))

माह MONTH	भूटान BHUTAN	नेपाल NEPAL	बांग्लादेश BANGLADESH
	Energy Exchange (In MU)	Energy Exchange (In MU)	Energy Exchange (In MU)
अप्रैल 2013 APR'13	179.42	-59.98	...
मई 2013 MAY'13	411.65	-44.45	...
जून 2013 June'13	800.48	-42.08	...
जुलाई 2013 July'13	986.50	-57.06	...
अगस्त 2013 Aug'13	1004.99	-57.94	...
सितम्बर 2013 Sep'13	793.52	-48.98	...
अक्टूबर 2013 Oct'13	691.96	-47.60	-90.58
नवम्बर 2013 Nov'13	310.10	-39.75	-98.80
दिसम्बर 2013 Dec'13	158.63	-70.43	-286.99
कुल Total	5337.25	-468.27	-476.37

**14. एसटीओए (द्विपक्षीय एवं सामूहिक) एवं यू आई बिलिंग का ब्योरा – माह दिसम्बर 2013**  
**STOA (BILATERAL AND COLLECTIVE) & UI BILLING DETAILS- DEC' 2013**

**द्विपक्षीय एसटीओए BILATERAL SHORT TERM OPEN ACCESS**

	दिसम्बर 2013	December'13	Apr-Dec'13	
क्षे.भा.प्रे.के. का नाम Name of RLDC	लेन – देनों की संख्या No. of Transactions	अनुमोदित ऊर्जा (मि.यु.) Energy Approved(MU)	लेन – देनों की संख्या No. of Transactions	अनुमोदित ऊर्जा (मि.यु.) Energy Approved (MU)
ऊ.क्षे. NR	174	2010	2547	17538
प.क्षे. WR	97	1088	1080	8066
द.क्षे. SR	237	950	2083	10088
पू.क्षे. ER	215	583	2105	6391
पूर्वात्तर क्षे. NER	15	100	156	945
कुल TOTAL	738	4731	7971	43028

**एसटीओए SHORT TERM OPEN ACCESS**

माह MONTH	सामूहिक एसटीओए STOA		द्विपक्षीय एसटीओए Bilateral STOA	
	क्रेताओं / विक्रेताओं की सं. NO. of Buyers/Sellers	अनुमोदित ऊर्जा (मि.यु.) Approved Energy (MU)	क्रेताओं / विक्रेताओं की सं. NO. of Buyers/Sellers	अनुमोदित ऊर्जा (मि.यु.) Approved Energy (MU)
अप्रैल 2013 APR'13	1613	2577	805	3505
मई 2013 MAY'13	1666	2573	885	4218
जून 2013 June'13	1779	2168	772	5018
जुलाई 2013 July'13	2011	2358	900	6637
अगस्त 2013 Aug'13	1955	2428	782	5043
सितम्बर 2013 Sep'13	1891	2940	990	4472
अक्टूबर 2013 Oct'13	2066	2755	1140	4471
नवम्बर 2013 Nov'13	2101	2654	959	4932
दिसम्बर 2013 Dec'13	2306	2543	738	4731
कुल TOTAL	17388	22994	7971	43028

मासिक यु.आई. बिलिंग का ब्योरा 2013-14  
**MONTHLY UI BILLING DETAILS 2013-14**

अनंतिम आकड़े  
 provisional data subject to change

करोड़ रु. मे (RS. IN CRORES)

क्षेत्र REGION	उत्तरी क्षेत्र NORTH	पश्चिमी क्षेत्र WEST	पूर्वी क्षेत्र EAST	दक्षिणी क्षेत्र SOUTH	पूर्वात्तर क्षेत्र NORTH EAST	अखिल भारतीय स्तर ALL INDIA
(Upto 28th APR'13)	82	70	55	42	11	260
(Upto 26th MAY'13)	145	124	110	68	28	476
(Upto 30th JUNE'13)	239	184	168	98	41	730
( Upto 28th JULY'13)	318	259	237	117	50	980
( Upto 25th AUG'13)	387	322	285	135	58	1187
(Up to 22nd SEP'13)	467	381	346	152	72	1417
(Up to 20th OCT'13)	531	435	396	171	84	1617
(Up to 1st DEC'13)	690	577	505	195	105	2071
(Up to 29th DEC'13)	866	705	615	216	128	2530

**15. पावर मार्केट की सूचना ( स्रोत : आई.ई.एक्स. एवं पी.एक्स.आई.एल.)**  
**POWER MARKET INFORMATION ( Source IEX & PXIL)**  
**पावर एक्सचेंज के माध्यम से विनिमय – माह दिसम्बर 2013**  
**EXCHANGES THROUGH POWER EXCHANGES -DEC' 2013**

क्र. स. S. No.	क्षेत्रीय ईकाई Regional Entity	क्षेत्र Region	पावर एक्सचेंज के माध्यम से ( मि.यु. मे) Through Power Exchange in MU	
			विक्रय Sale	क्रय Purchase
1	पंजाब Punjab	उत्तरी क्षेत्र NR	1.04	213.22
2	हरियाणा Haryana		117.06	175.90
3	राजस्थान Rajasthan		177.92	281.69
4	दिल्ली Delhi		271.45	15.12
5	उत्तर प्रदेश Uttar Pradesh		0.00	186.95
6	उत्तराखण्ड Uttarakhand		6.80	32.13
7	हिमाचल प्रदेश Himachal Pradesh		60.06	2.03
8	जम्मू और कश्मीर J & K		10.71	47.72
9	केंद्र शासित चंडीगढ़ UT Chandigarh		4.04	0.09
10	ए डी हाइड्रो AD Hydro		13.49	0.00
11	करचम वांगतू KW		90.81	0.00
12	श्री सीमेंट Shree Cement		94.64	0.00
13	नाथपा झाकरी Nathpa Jhakri		5.94	0.00
14	बैरासूल Baira Siul HEP(BS0)		0.00	0.00
15	चमेरा -1 Chamera-I HEP(CM1)		0.00	0.00
16	चमेरा -2 Chamera-II HEP(CM2)		0.00	0.00
17	धौलीगंगा Dhauliganga HEP(DG0)		0.00	0.00
18	धौलीगंगा Dulahasti HEP(DU0)		0.00	0.00
19	सलाल Salal HEP(SL0)		0.00	0.00
20	सेवा -2 Sewa-II NHPC(SW2)		0.00	0.00
21	टनकपुर Tanakpur HEP(TP0)		0.00	0.00
22	उरी Uri HEP(UR0)		0.00	0.00
23	लांको बुधिल LANCO Budhil		0.00	0.00
24	चमेरा-3 chamera 3		0.00	0.00
25	अदानी एचवीडीसी ADANI HVDC(NORGU0)		0.00	0.00
26	मध्य प्रदेश MP	पश्चिमी क्षेत्र WR	96.08	30.15
27	महाराष्ट्र Maharashtra		69.57	117.91
28	गुजरात Gujarat		617.73	636.30
29	छत्तीसगढ़ Chattisgarh		52.71	18.26
30	गोवा Goa		0.00	3.61
31	दमन और दीव Daman and Diu		0.00	29.83
32	दादरा और नगर हवेली Dadra & Nagar Haveli		0.00	0.00
33	जिंदल JD		29.13	0.00
34	लांको अमरकंटक LANCO AMK		0.00	0.00
35	आर्यन कोल ACB India Limited		1.78	0.00
36	जिंदल स्टील एंड पावर Jindal Steel and Power Ltd		28.13	0.00
37	बालको -2 Balco-II		8.26	0.00
38	स्टरलाइट Sterlite(w3rse0)		42.73	0.00
39	एमको EMCO		64.73	0.00
40	वन्दना विद्युत VANDANA VIDYUT		0.00	0.00
41	एस्सार पावर ESSAR POWER		0.00	0.00
42	एस्सार स्टील ESSAR STEEL		0.00	220.53
43	के एस के महानदी KSK Mahanadi		0.00	0.00

**15. पावर मार्केट की सूचना ( स्रोत : आई.ई.एक्स. एवं पी.एक्स.आई.एल.)**  
**POWER MARKET INFORMATION ( Source IEX & PXIL)**  
**पावर एक्सचेंज के माध्यम से विनिमय – माह दिसम्बर 2013**  
**EXCHANGES THROUGH POWER EXCHANGES -DEC' 2013**

क्र. स. S. No.	क्षेत्रीय ईकाई Regional Entity	क्षेत्र Region	पावर एक्सचेंज के माध्यम से ( मि.यु. मे) Through Power Exchange in MU	
			विक्रय Sale	क्रय Purchase
44	आंध्र प्रदेश Andhra Pradesh	दक्षिणी क्षेत्र SR	21.10	297.67
45	कर्नाटक Karnataka		128.34	41.17
46	केरल Kerala		0.00	22.40
47	तमिलनाडु Tamilnadu		0.00	21.77
48	पॉण्डिचेरी Pondicherry		0.00	0.00
49	गोवा Goa		0.00	0.00
50	लांको कोंडापल्ली LANCO_KONDPLY		0.00	0.00
51	सिमापुरी SIMHAPURI		43.79	0.00
52	मीनाक्षी MINAXI		4.60	0.00
53	पश्चिम बंगाल West Bengal		पूर्वी क्षेत्र ER	110.28
54	उड़ीशा Odisha	252.62		6.19
55	बिहार Bihar	0.00		23.62
56	झारखंड Jharkhand	0.00		0.00
57	सिक्किम Sikkim	6.19		0.00
58	दामोदर घाटी परियोजना DVC	17.14		0.00
59	स्टरलाइट STERLITE	0.00		0.00
60	मैथन पावर लिमिटेड Maithon Power Ltd	42.28		0.00
61	आधुनिक पावर लिमिटेड Adhunik Power Ltd	3.97		0.00
62	चुजाचेन Chuzachen HEP	15.51		0.00
63	रंगित Rangit HEP	0.06		0.00
64	तीस्ता Teesta HEP	0.04		0.00
65	अरुणाचल प्रदेश Arunachal Pradesh	0.00		7.73
66	असम Assam	1.52		21.07
67	मणिपुर Manipur	0.00		0.00
68	मेघालय Meghalaya	1.88		7.00
69	मिज़ोरम Mizoram	0.13		0.00
70	नागालैंड Nagaland	0.00	0.00	
71	त्रिपुरा Tripura	1	2.62	
72	अगरतला जीटीपीपी Agartala GTPP_AG0	6	0.00	
73	कोपिली KOPILI_KP1	0	0.00	
74	असम जीबीपीपी Assam GBPP_KT0	17	0.00	
75	लोकटक LOKTAK	0	0.00	
76	रंगानदी Ranganadi	4	0.00	
77	दोयांग Doyang	1	0.00	
कुल Total			2543	2543

## **16. RENEWABLE ENERGY CERTIFICATE MECHANISM**

**MONTH:-December 2013**

### **RE Source & Unit wise break up (December,13)**

Sr.No	Source Wise	Accreditation		Registration	
		Capacity (MW)	Unit	Capacity (MW)	Unit
1	Wind	1.5	1	15.2	6
2	Urban or Municipal Waste	0	0	0	0
3	Solar Thermal	0	0	0	0
4	Solar PV	18.12	8	36.05	9
5	Small Hydro	8.01	1	0	0
6	Others	0	0	0	0
7	Geothermal	0	0	0	0
8	Biomass	9.5	1	10	1
9	Bio-fuel cogeneration	15	2	10	1
	<b>Total</b>	<b>52.13</b>	<b>13</b>	<b>71.25</b>	<b>17</b>

### **RECs Issued (December,13)**

Sr.No.	Non Solar	Solar	Total
1	409340	36623	445963

### **Redemption of REC (December,13)**

Sr.No.	Non Solar	Solar	Total
1	403862	7882	411744

## **16. RENEWABLE ENERGY CERTIFICATE MECHANISM**

**MONTH:-December 2013**

### **RE Source & Unit wise break up (Apr,13-Dec,13)**

Sr.No	Source Wise	Accreditation		Registration	
		Capacity (MW)	Unit	Capacity (MW)	Unit
1	Wind	171.49	41	240.43	44
2	Urban or Municipal Waste	0	0	8	1
3	Solar Thermal	0	0	0	0
4	Solar PV	245.14	123	236.86	119
5	Small Hydro	37.51	4	35	3
6	Others	0	0	0	0
7	Geothermal	0	0	0	0
8	Biomass	84	7	57.5	5
9	Bio-fuel cogeneration	32.8	7	35.97	8
	<b>Total</b>	<b>570.94</b>	<b>182</b>	<b>613.76</b>	<b>180</b>

### **RECs Issued (Apr,13-Dec,13)**

Sr.No.	Non Solar	Solar	Total
1	3665667	123606	3789273

### **Redemption of REC (Apr,13-Dec,13)**

Sr.No.	Non Solar	Solar	Total
1	1285465	40992	1326457



## 16. RENEWABLE ENERGY CERTIFICATE MECHANISM

**MONTH:-December 2013**

### RE Source & Unit wise break up Since Inception to Dec,13

Sr.No	Source Wise	Accreditation		Registration	
		Capacity (MW)	Unit	Capacity (MW)	Unit
1	Wind	2298.79	584	2148.14	550
2	Urban or Municipal Waste	16	2	8	1
3	Solar Thermal	3	1	0	0
4	Solar PV	325.99	152	298.77	139
5	Small Hydro	228.01	26	222.5	25
6	Others	1.67	1	1.67	1
7	Geothermal	0	0	0	0
8	Biomass	663.9	68	620.4	63
9	Bio-fuel cogeneration	792.67	82	691.27	75
	<b>Total</b>	<b>4330.02</b>	<b>916</b>	<b>3990.74</b>	<b>854</b>

### RECs Issued since Inception to Dec,13

Sr.No.	Non Solar	Solar	Total
1	9033462	138252	9171714

### Redemption of REC since Inception to Dec,13

Sr.No.	Non Solar	Solar	Total
1	4438715	55005	4493720

### REC Closing balance as on 31.12.2013

Sr.No.	Non Solar	Solar	Total
1	4594747	83247	4677994

**17.माह दिसम्बर 2013 की मुख्य घटनाये / डिस्टर्बेन्सेज Important Events / Disturbances December 2013**

A	B		C	D	E	F	G	H		I
S.NO.	Outage		Region	Name of tripping elements	Owner / Agency	Event	Generation/Load Loss	Revival		Category as per CEA Grid Standards
	Date	Time						Date	Time	
1	02.12.13	0750 hrs	NR	1)Dadri Unit III & IV(210MW each) 2)400/220kV 500MVA ICT-II at Dadri	NTPC	Due to the tripping of 220kV bus at Dadri element given in column D tripped.	Gen. Loss=400 MW	02.12.13	1230 hrs	GD-I
2	04.12.13	1657 hrs	NR	1)Anpara Unit-I & II(210 MW each) 2)Anpara Unit-IV & V(500 MW each)	UPPCL	During testing of numerical relay of 132 KV Anpara-Pipri line-II, LBB protection operated, which resulted in tripping of both 132 KV buses at Anpara. Station supply of the plant is from 132/6.6 KV, 2X40 MVA and 132/6.6 KV, 2X60 MVA transformers connected to these buses.This led to the loss of station supply and thereby causing tripping of units.	Gen Loss=1080 MW	04.12.13	0526 hrs	GD-I
3	08.12.13	0400 hrs	NR	1)400 kV Unnao-Panki 2)400 kV Unnao-Bareilly-II 3)400 kV Unnao-Lucknow(PG)-I 4)400 kV Unnao-Lucknow(UP) 5)400/220kV 315MVA ICT-II at Unnao	PG/UPPCL	Due to operation of LBB of 400kV Bus B multiple Tripping Occurred at Unnao.	NIL	08.12.13	0119 hrs	GI-II
4	09.12.13	2130 hrs	ER	1) 220kV Bidhannagar-Asansol 2) 220kV Bidhannagar-Durgapur 3) 220kV Bidhannagar-Waria-II 4) 220kV Bidhannagar-DPL-I,II 5) 220kV Bidhannagar-Bakreswar-I&II	WBSETCL	Due to Busfault occurred at 220 kV Bidhannagar(WBSEB) all lines emanating from 220 kV Bidhannagar tripped.	Load Loss=310MW	10.12.13	0006 hrs	GD-I
5	12.12.13	1517 hrs	SR	1) 400 kV Neyvelli TS II-Pondy 2) 400 kV Neyvelli TS II-Salem-II 3) 400 kV Neyvelli TS II-TS I(Expn) 4) 400 kV Neyvelli TS II-TS II(Expn) 5) 400 kV Neyvelli TS II Bus Reactor 6)Neyveli Unit#4	NLC	Due to BusBar operation at Bus-II of NLC TS II, elements given in column D tripped.	Generation Loss= 400 MW	12.12.13	1619 hrs	GD-I
6	19.12.13	1743 hrs	NER/ER	1)315 MVA 400/220kV ICT at Bongaigaon 2)220kV Balipara-Samaguri 3)220kV Misa-Samaguri D/C 4)220kV Samaguri-Sarusajai D/C 5)220kV Birpara-CHPC-I&II 6)220kV Birpara-Salakati D/C 7)100MVA ICT at Birpara 8) Langpi Generation(40MW) 9)CHPC Generation(120MW)	NER	220kV Birpara-Binaguri-I tripped on Y-B phase fault and 220kV Birpara-Binaguri-II tripped on R-N fault due to which the given lines tripped	Gen Loss=160MW Load Loss=358MW	19.12.13	1904 hrs	GD-I

**17.माह दिसम्बर 2013 की मुख्य घटनाये / डिस्टर्बेन्सेज Important Events / Disturbances December 2013**

A	B		C	D	E	F	G	H		I
S.NO.	Outage		Region	Name of tripping elements	Owner / Agency	Event	Generation/Load Loss	Revival		Category as per CEA Grid Standards
	Date	Time						Date	Time	
7	23.12.13	0612 hrs	NR	1)400kV Anpara-Mau 2)400kV Anpara-Sarnath-I 3)400kV Anpara-Anpara -I & II 4)Anpara Unit I II&III(210MW each) 5)Anpara Unit IV & V(500MW each)	UPPCL	Due to the tripping of 100MVA ICT Auxiliary power supply got interrupted and elements given in Column D tripped	Gen Loss=1490MW	23.12.13	1047 hrs	GD-I
8	24.12.13	2113 hrs	SR	2)400kV Guttur-Hiryur-1 3).400kV Kaiga-Guttur-2 4)400kV Guttur-Munirabad 5)400kV Guttur-Narendra-2 6)400kV Guttur-Hiryur-2 7)400/220kV ICT-1,2 at Guttur	KPTCL	Due to the Bus Fault at Guttur Substation elements given in column D tripped.	NIL	24.12.13	2352 hrs	
9	24.12.13	0921hrs	NER	1)132kV Aizwal-Jiribam S/C 2)132kV Aizwal-Kolasib S/C 3)132kV Aizwal-Kumarghat S/C	PG/NER	Due to the Relay Malfunctioning in Aizwal switchyard the lines given in Column D got tripped.	Load Loss=36MW	24.12.13	0937 hrs	GD-I
10	31.12.13	1426 hrs	NER	1)220kV Misa-Byrnihat D/C 2)132kV Badarpur- Khliehriat 3)132kV Haflong-Jiribam 4)132kV Dimapur-Imphal 5)Palatana( 124 MW(infirm)) 6)Tripura(40MW) 7)AGTPP(10MW)	PG/NER	220 kV Misa-Byrnihat D/C tripped on Direct Trip command leading to tripping of 132 kV lines on overcurrent.This caused separation of South Assam,Manipur,Meghalaya & Mizoram from NEW Grid and tripping of generating units.	Gen Loss=174MW	31.12.13	1440 hrs	GD-I

**18. NEW ELEMENTS in DECEMBER-2013**

<b>A) COMMISSIONING OF NEW GENERATING UNITS</b>							
REGION	SL.NO.	CONSTITUENT	UNIT NAME	UNIT NO	CAPACITY (MW)	DATE	TIME
NR	1	Punjab	Talwandi(Sabo)	2	660	31.12.13	0610
WR	1	IPP/Gujarat	DGEN	53	400	13.12.13	1610
	2	Reliance Power	Sasan	2	660	13.12.13	0228
<b>B) COMMISSIONING OF NEW TRANSMISSION LINES</b>							
REGION	SL.NO.	CONSTITUENT	LINE NAME	CKT NO	kV	DATE	TIME
NR	1	Punjab	Amritsar - Makhu	I	400	20.12.13	1407
	2	Punjab	Amritsar - Makhu	II	400	20.12.13	1430
	3	Uttar Pradesh	Mainpuri - Paricha	I	400	20.12.13	1602
	4	POWERGRID	Uri(StgI) - Uri(StgII)	I	400	27.12.13	2018
	5	POWERGRID	Agra - Sikar	I	400	30.12.13	0945
	6	POWERGRID	Agra - Sikar	II	400	30.12.13	1151
WR	7	Reliance PT Ltd.	Aurangabad - Pune	II	400	04.12.13	1814
	8	Reliance PT Ltd.	Aurangabad - Pune	I	400	05.12.13	1915
	9	POWERGRID	Jabalpur - Jabalpur Pooling Stn.	I	400	30.12.13	1733
	10	POWERGRID	Jabalpur - Jabalpur Pooling Stn.	II	400	30.12.13	1947
	11	POWERGRID	Jabalpur Pooling Stn. - Bina	II	765	30.12.13	2355
	12	POWERGRID	Jabalpur Pooling Stn. - Bina	I	765	31.12.13	2252
SR	13	POWERGRID	Gooty - Raichur(NEW)	II	400	22.12.13	0015
	14	POWERGRID	Raichur(NEW) - Raichur	II	400	22.12.13	0107
	15	POWERGRID	Madurai - Coastal Energy	I	400	23.12.13	2229
	16	POWERGRID	Gooty - Raichur(NEW)	I	400	31.12.13	0027
	17	POWERGRID	Raichur(NEW) - Raichur	I	400	31.12.13	0219
	18	POWERGRID	Raichur - Sholapur*	I	765	31.12.13	2025
ER	19	POWERGRID	Ranchi - Ranchi(NEW)	I	400	27.12.13	1734
<b>C) COMMISSIONING OF NEW ICTS</b>							
REGION	SL.NO.	CONSTITUENT	STATION NAME	KV RATIO	CAPACITY (MVA)	DATE	TIME
NR	1	Punjab	Makhu	400/220	315	20.12.13	1503
WR	2	POWERGRID	Sholapur ICT#1	765/400	1500	13.12.13	1333
	3	Adani Power M. Ltd	Tiroda	765/400	1500	21.12.13	2114
	4	POWERGRID	Sholapur ICT#2	765/400	1500	28.12.13	0209
	5	POWERGRID	Jabalpur Pooling Stn. ICT#1	765/400	1500	30.12.13	1855
SR	6	POWERGRID	Raichur ICT#1	765/400	1500	23.12.13	1703
<b>D) COMMISSIONING OF SUBSTATION</b>							
REGION	SL.NO.	CONSTITUENT	STATION NAME	KV RATIO	CAPACITY (MVA)	DATE	TIME
WR	1	POWERGRID	Jabalpur Pooling Stn	765/400		30.12.13	
SR	2	POWERGRID	Raichur (NEW)	765/400		22.12.13	
ER	3	POWERGRID	Ranchi (NEW)	765/400		27.12.13	
<b>E) COMMISSIONING OF BUS REACTORS</b>							
REGION	SL.NO.	CONSTITUENT	STATION NAME	KV	CAPACITY (MVAR)	DATE	TIME
WR	1	POWERGRID	Sholapur	765	240	16.12.13	1949
	2	POWERGRID	Jabalpur Pooling Stn	400	125	30.12.13	1900
	3	POWERGRID	Jabalpur Pooling Stn	400	2x50**	30.12.13	1900
	4	POWERGRID	Wardha	765	330	30.12.13	2014
	5	POWERGRID	Bina	765	240	30.12.13	2024
	6	POWERGRID	Gwalior	765	240	30.12.13	2016
ER	7	POWERGRID	Ranchi (NEW)	400	125	30.12.13	1802
<b>F) COMMISSIONING OF LINE REACTORS</b>							
REGION	SL.NO.	CONSTITUENT	LINE NAME(STATION NAME)	KV	CAPACITY (MVAR)	DATE	TIME
WR	1	POWERGRID	Jabalpur PS - Bina -I (Jabalpur PS)	765	240	30.12.13	1744

\* NEW Grid and SR Grid Synchronised for the first time

\*\* Two Line Reactor of Jabalpur(PS) - Moser Bayer D/C (future line ) converted to Bus Reactors

**19.विधुत विभव रूपरेखा माह –दिसम्बर 2013**  
**VOLTAGE PROFILE - DECEMBER 2013**

क्र.स. Sl. No.	क्षेत्र REGION	उपकेंद्र SUBSTATION	VOLTAGE < V(lower)* (V=122,380,728 kV)	V(lower) < VOLTAGE < V(upper)*	VOLTAGE > V(upper)* (V=145, 420, 800 kV)	उच्चतम (कि.वो.) Maximum (kV)	निम्नतम (कि.वो.) Minimum (kV)	औसत (कि.वो.) Average (kV)
1	पूर्वी क्षेत्र ER	फरक्का FARAKKA	0%	42%	58%	430	413	421
2		कहलगांव KAHALGAON	0%	3%	97%	435	417	426
3		तालचर TALCHER	0%	91%	9%	430	404	413
4		पुर्णिया PURNEA	0%	53%	47%	433	401	419
5		मुजफ्फरपुर MUZAFFARPUR	0%	85%	15%	427	400	415
6		जमशेदपुर JAMSHEDPUR	0%	0%	100%	437	419	428
7		रेंगाली RENGALI	0%	98%	2%	425	402	410
8		जेयपुर JEYPORE	0%	100%	0%	425	387	409
1	उत्तरी क्षेत्र NR	नल्लागढ़ NALLAGARH	0%	81%	19%	430	392	413
2		भिवाड़ी BHIWADI	0%	90%	10%	434	392	409
3		बल्लभगढ़ BALLABGARH	0%	50%	50%	441	401	419
4		इलाहाबाद ALLAHABAD	0%	59%	41%	435	404	419
5		हिसार HISSAR	0%	100%	0%	422	385	403
6		बवाना BAWANA	0%	70%	30%	434	400	416
7		कानपुर KANPUR	0%	83%	12%	429	395	393
8		बस्सी BASSI	0%	95%	5%	432	379	406
9		लखनऊ LUCKNOW 765 kV	0%	100%	0%	774	753	771
10		मोगा MOGA	0%	95%	5%	428	386	409
11		रतनगढ़ RATANGARH	0%	99%	0%	422	389	405
1	पश्चिमी क्षेत्र WR	आसोज ASOJ	0%	100%	0%	420	398	410
2		इटारसी ITARSI	0%	85%	15%	426	393	412
3		जेतपुर JETPUR	0%	100%	0%	421	395	408
4		कासोर KASOR	0%	100%	0%	420	403	413
5		कोल्हापुर KOLHAPUR	0%	100%	0%	416	416	416
6		बीना BINA	0%	92%	8%	425	390	410
7		ग्वालियर GWALIOR	0%	100%	0%	422	390	407
8		रायपुर RAIPUR	0%	19%	81%	433	415	424
9		जबलपुर JABALPUR	0%	58%	38%	430	399	417
10		धुले DHULE	0%	100%	0%	412	412	412
1	दक्षिणी क्षेत्र SR	श्रीपेरुपुडूर SRIPERUMPUDUR	0%	93%	7%	419	392	406
2		नेवेली NEVELI	0%	64%	34%	430	395	413
3		सेलम SALEM	0%	100%	0%	419	382	400
4		बंगलूरु BANGALORE	0%	99%	0%	418	376	396
5		होसूर HOSUR	0%	100%	0%	412	381	395
6		रामागुंडम RAMAGUNDAM	0%	100%	0%	422	405	414
7		विजयवाड़ा VIJAYAWADA	0%	100%	0%	437	410	424
8		तिरुवनंतपुरम TIRIVANDRUM	0%	99%	0%	431	388	410
9		हैदराबाद HYDERABAD	0%	100%	0%	432	402	417
1	पूर्वोत्तर क्षेत्र NER	मिसा MISA	0%	100%	0%	419	390	406
2		बलिपारा BALIPARA	0%	100%	0%	425	379	409
3		बोंगाईगांव BONGAIGAON	0%	100%	0%	416	381	399
4		हाफ्लोंग HAFLONG 132 kV	0%	100%	0%	138	126	135
5		आइज़ोल AIZWAL 132 kV	0%	100%	0%	138	119	131
6		कुमारघाट KUMARGHAT 132 kV	0%	100%	0%	136	127	132
7		इम्फाल IMPHAL 132 kV	0%	100%	0%	142	119	132
8		खलेरियट Khlieriat PG 132 kV	0%	100%	0%	139	126	134

\*Percentage is calculated w.r.t. Time of one month.



**POWER SYSTEM OPERATION CORPORATION LIMITED**

पावर सिस्टम ऑपरेशन कारपोरेशन लिमिटेड

NATIONAL LOAD DESPATCH CENTRE - राष्ट्रीय भार प्रेषण केन्द्र

POWERGRID, B-9, Qutab Institutional Area,  
Katwaria Sarai, New Delhi-110016.